

OPEN ROOM 開催日時 3/18(土)・19(日) 13:00~16:00

当日はオープンルームにつき部屋番号「511号室」をお呼び出してください。



クレストコート砂土原

CREST COURT SADOHARA

販売価格 3億6,000万円

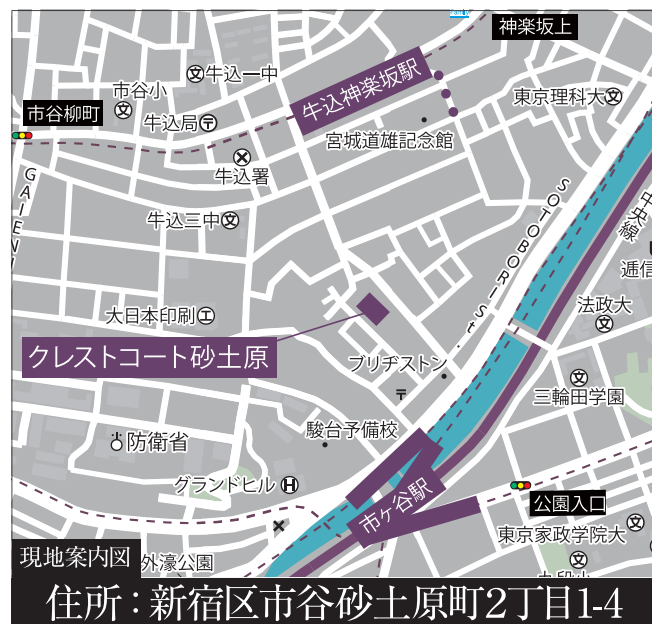
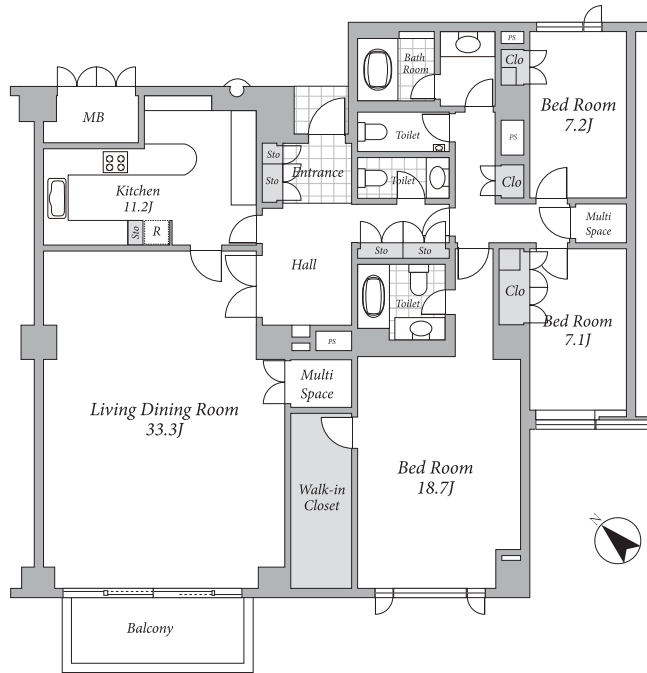
専有面積 185.04 m²

間取り 3LD・K



詳しくは
コチラ

- 東京外口有楽町線・南北線
「市ヶ谷」駅徒歩4分
JR 総武中央線・都営地下鉄新宿線
「市ヶ谷」駅徒歩9分
- 竹中工務店施工
- ペット飼育可(規約による制限有)
- 24時間有人管理
- 24時間ゴミ出し可能
- 5階部分、南西向き
- コンシェルジュサービス有
- 地下1階に平置き駐車場スペース有り



住所：新宿区市谷砂土原町2丁目1-4

【物件概要】●所在/新宿区市谷砂土原町2丁目●交通/東京メトロ有楽町線・南北線「市ヶ谷」駅徒歩4分、JR 総武中央線・都営地下鉄新宿線「市ヶ谷」駅徒歩9分●専有面積/185.04m²●バルコニー面積/7.92m²●構造・階数/鉄筋コンクリート造地下2階付8階建の5階部分●築年月/1987年12月●管理形態/全部委託●管理員勤務形態/日勤管理●管理費/月額36,000円●修繕積立金/月額92,500円●水道料基本料金/月額1,491円●給湯料基本料金/月額2,000円●取引態様/媒介(仲介)

●仲介物件につき成約の際に、当社規定の仲介手数料を別途申し受けます。●物件情報は2023年3月13日現在です。●広告有効期限:2023年4月9日。
●Entrance:玄関●Shoes Closet:下駄箱・下足入れ●Hall:ホール●Living Dining:リビングダイニング●Storage:sto:収納・物入れ●Bed Room:洋室●Kitchen:キッチン●Lavatory:洗面所●Toilet:トイレ●Corridor:廊下●Clo:収納●Balcony:バルコニー
●Bath Room:浴室●Walk-in Closet:ウォークインクローゼット●Lin:リネン庫●W/D:洗濯乾燥機●MB:メーターボックス●Floor Heating:床暖房●F:畳

Prime Residence



都心ハイグレードマンションの売買仲介に特化した専門サロン

GRANTACTは、都心のマンションの売買・賃貸仲介に特化した
ストラジストによる専門チームです。

都心のハイグレードマンションの売買・賃貸ニーズに対して、私たちならではの分析と、
培った組織力を元に、万全の体制でお客様を全力でサポートいたします。

GRANTACT
東急リバブル

東急リバブル株式会社 GRANTACT 市ヶ谷 ☎0120-991-852

[SP.23.03]