

# 常盤松ハウス

東京メトロ銀座線 「表参道」駅徒歩11分 東急東横線 「渋谷」駅徒歩13分  
 東京メトロ日比谷線 「広尾」駅徒歩15分



# OPEN ROOM

当日はオープンルームにつき  
 部屋番号「104号室」をお呼び出してください。

開催日時 **8/26 (土)・27 (日)**  
 13:00~17:00

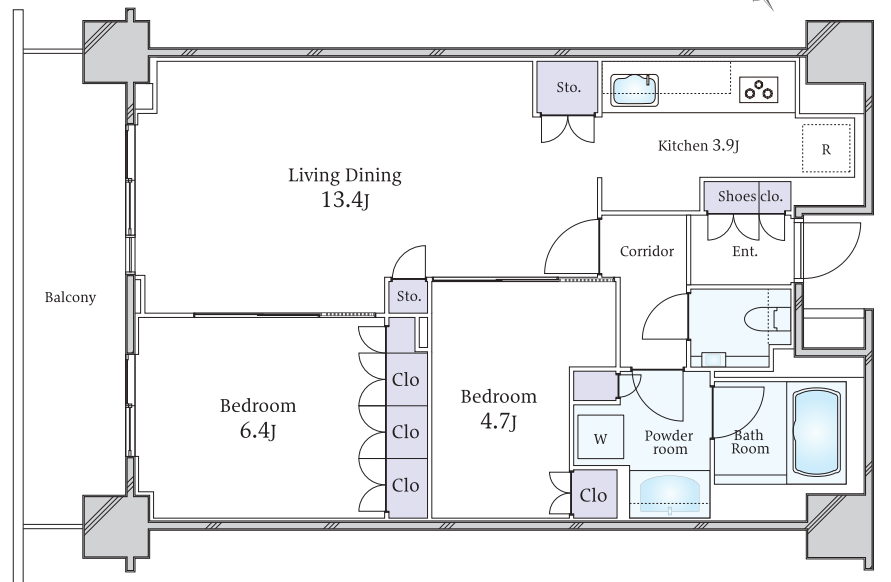


販売価格/ **1億2,900万円**

専有面積: 66.18㎡ (約20.01坪) | 間取り: 2LDK

- 二重床二重天井
- 複層ガラス
- 内廊下設計
- 管制運転付きエレベーター
- 防災備蓄倉庫(1F)
- 耐震ラッチ
- 耐震ドア枠
- 3重セキュリティシステム
- ペット飼育可 (規約による細則有)
- 24時間換気システム
- 宅配BOX
- 24時間ゴミ出し可
- 【お部屋について】
- 約17帖のLDK
- ディスポーザー/浄水器
- 床暖房(LD部分)

- 1階北西向き住戸
- 丸紅都市開発株式会社旧分譲
- 株式会社安藤・間施工



◆所在地/東京都港区南青山7丁目1-21◆バルコニー面積/10.56㎡◆交通/東京メトロ銀座線「表参道」駅徒歩11分、東急東横線「渋谷」駅徒歩13分、東京メトロ日比谷線「広尾」駅徒歩15分◆構造・階数/鉄筋コンクリート造地上9階地下1階建の1階部分◆築年月/2021年4月◆管理形態/全部委託◆管理員勤務形態/日勤◆管理費/月額23,820円◆修繕積立金/月額21,180円◆現況/空室◆取引態様/媒介(仲介)

想定利回り 約3.36% | 年間想定賃料収入 約434.4万円 | 担当/坂口 080-7176-8844

# GRANTACT 東急リバブル

「grand tactics (高等戦術)」の造語でもあるGRANTACT(グランタクト)は、都心マンションの売買・賃貸仲介に特化した、東急リバブルの戦略提案・遂行組織として誕生しました。売買・賃貸ニーズに対し、「最善の戦略」を提案し、お客様の成功に尽くしてまいります。都心マンションのことなら、GRANTACTへお任せください。

お問い合わせ  
 東急リバブル株式会社 GRANTACT六本木  
**0800-170-8009** [定休日] 毎週火曜日・水曜日 ※日曜・祝日も営業

〒106-0032 東京都港区六本木1丁目4番5号 アークヒルズ サウスタワー3F  
 東京メトロ南北線「六本木一丁目」駅3番出口直結 E-Mail.grantact-roppongi@ma.livable.jp  
 土日祝日については建物セキュリティ設定されているためご来店の際はご予約ください。

国土交通大臣(12)第2611号 (一社)不動産流通経営協会会員 (一社)不動産協会会員 (公社)首都圏不動産公正取引協議会加盟