

販売価格
2億4,500万円 [坪単価/約1,111.1万円]

専有面積
72.92m² [22.05坪]

間取り
2LDK type



建物外観



エントランス&EVホール

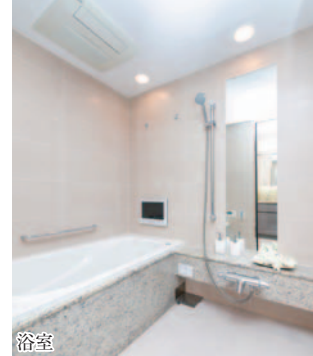
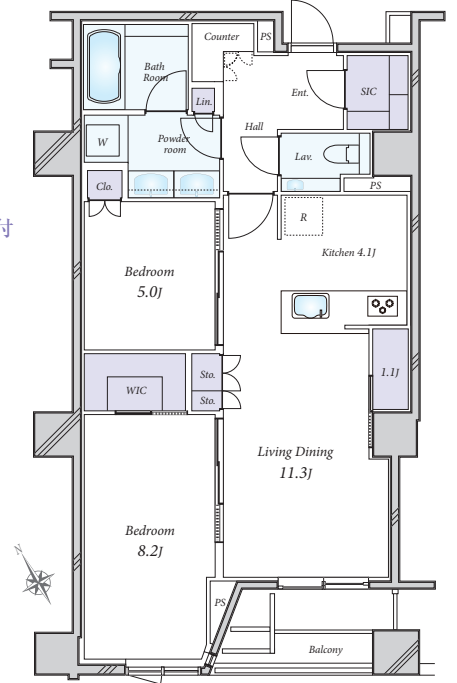


リビングダイニング



LDK

- リフォーム済(2023年3月)
 - ・フローリング貼替え・クロス一部貼替え・ビルトインエアコンパネル交換
 - ・ハウスクリーニング
- シューズインクローゼット
- ウォークインクローゼット
- リビング収納
- キッチン/ビルトイン浄水器
- ・ディスプレイ付
- リビング・キッチンに床暖房付



浴室

東京メトロ銀座線「表参道」駅徒歩**6**分

【物件概要】●所在/港区南青山6丁目●交通/東京メトロ銀座線「表参道」駅徒歩6分●専有面積/72.92㎡●バルコニー面積/5.28㎡●構造・階数/鉄筋コンクリート造地下2階付8階建の5階部分●築年月/2014年3月●管理形態/全部委託●管理員の勤務形態/日勤管理●管理費/月額29,900円●修繕積立金/月額19,600円●トランクルーム使用料(専用使用権付)/月額4,500円●取引態様/媒介(仲介)

想定利回り
 約**2.37**%

年間想定賃料収入
 約**582**万円

物件詳細は
 こちらから

常盤松ハウス

販売価格
1億2,900万円 [坪単価/約644.6万円]

専有面積
66.18m² [20.01坪]

間取り
2LDK type



建物外観



リビングダイニング



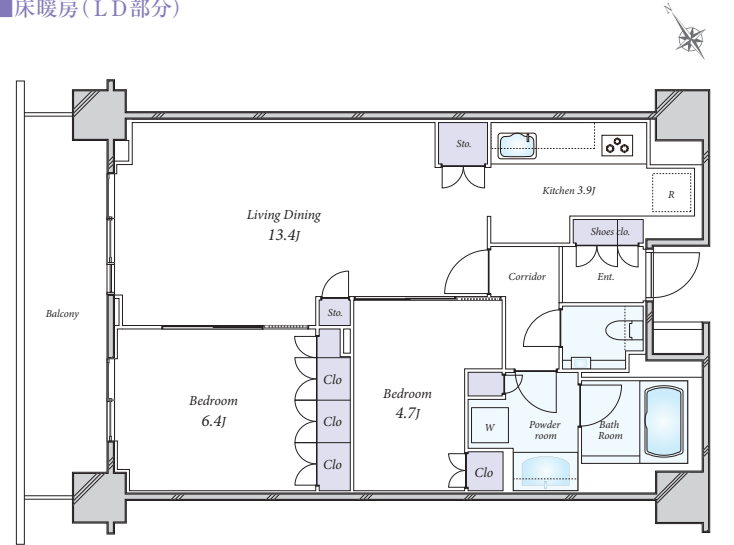
洋室4.7畳

※家具・調度品等は販売対象外です



キッチン

- 2021年4月築
- 二重床二重天井
- 複層ガラス
- 24時間ゴミ出し可
- ペット飼育可(規約による制限有)
- 約17畳のLDK
- キッチン/ディスプレイ・浄水器付
- 床暖房(LD部分)
- 丸紅株式会社分譲
- 標高約28mの高台に立地
- 内廊下設計



東京メトロ銀座線「表参道」駅徒歩**11**分

【物件概要】●所在/港区南青山7丁目●交通/東京メトロ銀座線「表参道」駅徒歩11分、東急東横「渋谷」駅徒歩13分、東京メトロ比谷線「広尾」駅徒歩15分●専有面積/66.18㎡●バルコニー面積/10.56㎡●構造・階数/鉄筋コンクリート造地下1階付9階建の1階部分●築年月/2021年4月●管理形態/全部委託●管理員の勤務形態/日勤管理●管理費/月額23,820円●修繕積立金/月額21,180円●取引態様/媒介(仲介)

想定利回り
 約**3.36**%

年間想定賃料収入
 約**434.4**万円

物件詳細は
 こちらから

●仲介物件につき成約の際に、当社規定の仲介手数料を別途申し受けます。●物件情報は2023年9月25日現在です。●広告有効期限:2023年10月22日。
 ●Entrance:玄関●Shoes Closet:下駄箱・下足入●Hall:ホール●Living Dining:リビングダイニング●Storage:sto:収納・物入●Bed Room:洋室●Kitchen:キッチン●Lavatory:洗面所●Toilet:トイレ●Corridor:廊下●Clo:収納●Balcony:バルコニー●Bath Room:浴室
 ①年間想定賃料収入は、満室時における1年間の想定賃料収入です(共益費などを含む)。②想定利回りは、年間想定賃料収入の当該不動産取得対価に対する割合です。③当社は、想定賃料収入が確実に得られることを保証するものではありません。④想定利回りは、表面利回り(公租公課・共益費その他当該物件を維持するために必要な費用の控除前)のものです。⑤利回りは、当該不動産の一年間の想定賃料収入の、その不動産の価格(取得対価)に対する割合です。

東急リバブル株式会社
 上記物件のお問合せは GRANTACT 六本木 0800-170-8009

東急リバブル株式会社
 GRANTACT 渋谷 0120-974-251

