

パークコート赤坂ザ・タワー

販売価格
3億4,800万円 [坪単価/約1,064.2万円]

専有面積
108.11㎡ [32.70坪]

間取り
2LDK + DEN type

東京メトロ千代田線
「赤坂」駅徒歩**7分**

※家具・眺望品等は販売対象外です



建物外観

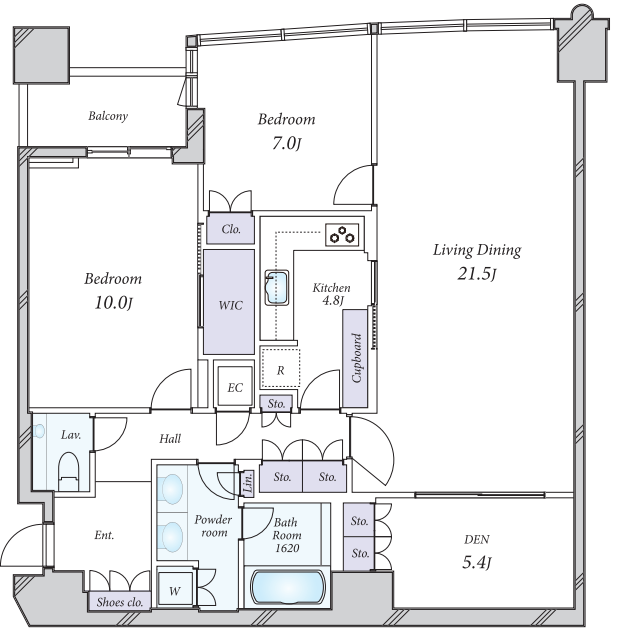


リビングダイニング



リビングダイニングからの眺望

- 当社売主物件につき、仲介手数料不要
- 34階部分、北向き住戸、赤坂御用地の緑を望む
- コンシェルジュサービス
- ウォークインクローゼット付
- リフォーム済(2023年5月)
- ・ 全室クロス張替・フローリング張替・浴室交換
- ・ 洗面、キッチン水栓一部交換・全室エアコン交換
- ・ 電気温水器交換 他



【物件概要】●所在/港区赤坂4丁目●交通/東京メトロ千代田線「赤坂」駅まで徒歩7分、都営地下鉄大江戸線「青山一丁目」駅まで徒歩8分、東京メトロ銀座線「赤坂見附」駅まで徒歩9分●専有面積/108.11㎡●バルコニー面積/6.30㎡●構造・階数/鉄筋コンクリート造地下2階付43階建の34階部分●築年月/2009年6月●管理形態/全部委託●管理員勤務形態/日勤管理●管理費/月額35,030円●修繕積立金/月額10,590円●取引態様/売主

想定利回り
約2.82%

年間想定賃料収入
約984万円

物件詳細は
こちらから



高輪ザ・レジデンス

販売価格
3億円 [坪単価/約813万円]

専有面積
121.99㎡ [36.90坪]

間取り
2LD・K type

都営浅草線
「高輪台」駅徒歩**6分**



建物外観



エントランスホール



ラウンジ

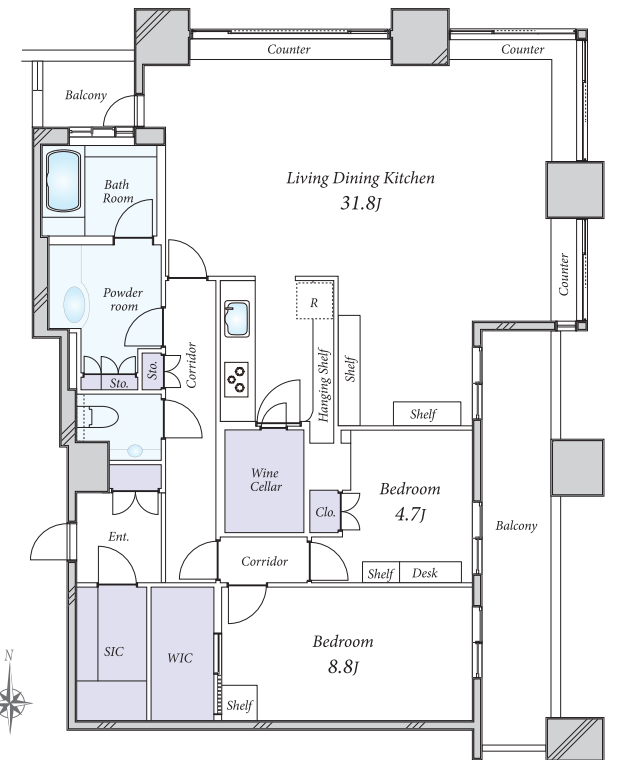


バルコニーからの眺望(レインボーブリッジ方面)



バルコニーからの眺望(東京タワー方面)

- 東京メトロ南北線・都営三田線「白金台」駅まで徒歩8分
- 東京メトロ南北線・都営三田線「白金高輪」駅まで徒歩9分
- 39階部分のため、眺望良好
- コンシェルジュサービス
- ワインセラー配置(但し利用には一部設備の復旧を要します)
- 浴室/1822サイズのビューバス
- 内廊下設計
- 各階にゴミステーション有



想定利回り
約2.66%

年間想定賃料収入
約798万円

物件詳細は
こちらから



● 仲介物件につき成約の際に、当社規定の仲介手数料を別途申し受けます。● 物件情報は2023年6月26日現在です。● 広告有効期限:2023年7月17日。

● Entrance: 玄関 ● Shoes Closet: 下駄箱・下足入 ● Hall: ホール ● Living Dining: リビングダイニング ● Storage: 収納・物入 ● Bed Room: 洋室 ● Kitchen: キッチン ● Lavatory: 洗面所 ● Toilet: トイレ ● Corridor: 廊下 ● Clo: 収納 ● Balcony: バルコニー ● Bath Room: 浴室
① 年間予定賃料収入は、満室時における1年間の予定賃料収入です(共益費などを含む)。② 予定利回りは、年間予定賃料収入の当該不動産取得対価に対する割合です。③ 当社は、予定賃料収入が確実に得られることを保証するものではありません。④ 予定利回り(取得対価)に対する割合です。

ザ・パークハウス白金二丁目タワー

販売価格
2億1,600万円 [坪単価/約941.1万円]

専有面積
75.87㎡ [22.95坪]

間取り
2LDK type

東京メトロ南北線・都営三田線
「白金台」駅徒歩**5分**

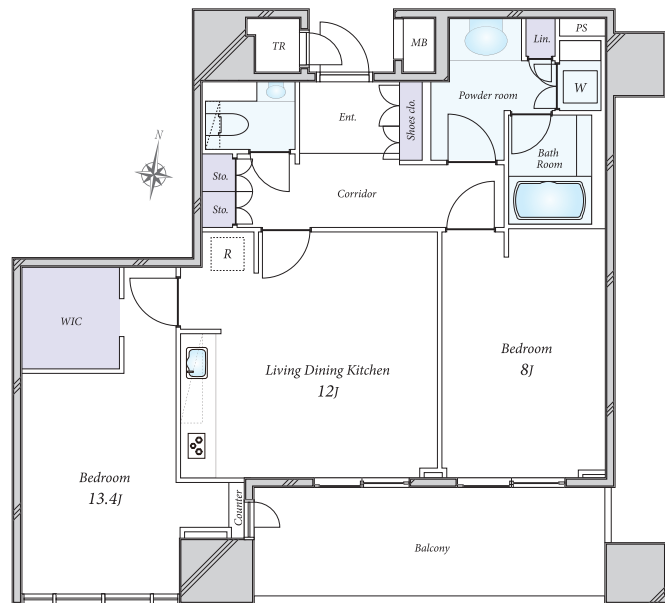


建物外観



バルコニーからの眺望

- 三菱地所レジデンス、野村不動産旧分譲
- 竹中工務店施工
- 免震構造・直接基礎による堅牢なタワー建築
- 2018年7月築
- ・室内リフォーム完成済(2023年6月中旬完成済)
- ILDK→2LDKに間取り変更



【物件概要】●所在/港区白金2丁目●交通/東京メトロ南北線・都営三田線「白金台」駅まで徒歩5分、東京メトロ南北線「白金高輪」駅まで徒歩6分●専有面積/75.87㎡●バルコニー面積/12.24㎡●構造・階数/鉄筋コンクリート造地下2階付27階建の23階部分●築年月/2018年7月●管理形態/全部委託●管理員勤務形態/日勤管理●管理費/月額30,350円●修繕積立金/月額9,110円●インターネット利用料/月額1,540円●共視聴設備利用料/月額275円●取引態様/媒介(仲介)

想定利回り 約 2.77%	年間想定賃料収入 約 600万円	物件詳細はこちらから
-------------------------	----------------------------	------------

ファミリーグラン西麻布パークアヴェニュー

販売価格
1億7,980万円 [坪単価/約828.5万円]

専有面積
71.76㎡ [21.70坪]

間取り
2LDK type

東京メトロ日比谷線
「広尾」駅徒歩**8分**

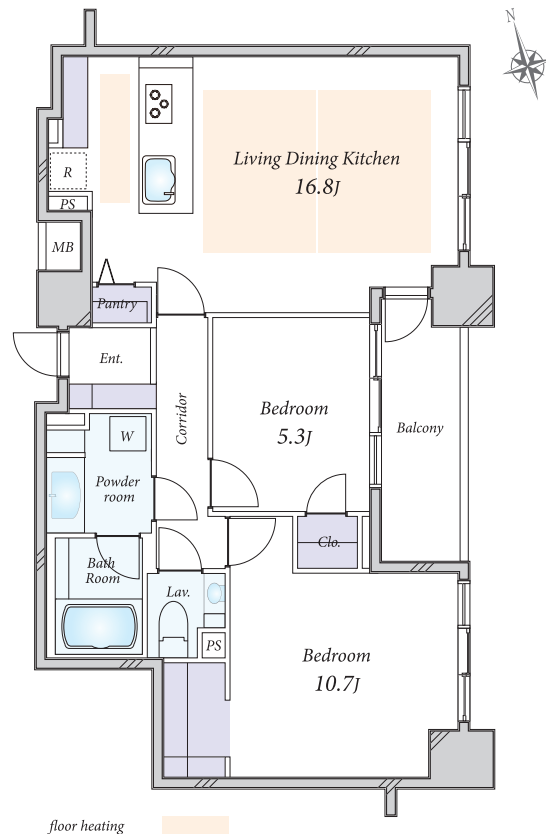


建物外観



リビングからの眺望

- 都営大江戸線「麻布十番」駅まで徒歩12分
- 10階部分、東向き住戸・東京タワーが望めます(天候によります)
- リフォーム予定(2023年8月末完了予定)
 - ・クロス張替・フローリング張替
 - ・キッチン交換・トイレ交換・洗面化粧台交換
 - ・浴室交換・建具交換・床暖房設置
 - ・エコカラット設置など
- 地下1階にトランクルーム有



【物件概要】●所在/港区西麻布3丁目●交通/東京メトロ日比谷線「広尾」駅まで徒歩8分、都営大江戸線「麻布十番」駅まで徒歩12分●専有面積/71.76㎡●バルコニー面積/6.67㎡●構造・階数/鉄骨鉄筋コンクリート造地下1階付14階建の10階部分●築年月/2000年1月●管理形態/全部委託●管理員勤務形態/日勤管理●管理費/月額12,700円●修繕積立金/月額22,100円●取引態様/媒介(仲介)

想定利回り 約 2.60%	年間想定賃料収入 約 468万円	物件詳細はこちらから
-------------------------	----------------------------	------------

●Walk-in Closet:ウォークインクローゼット●Lin:リネン庫●W/D:洗濯乾燥機●MB:メーターボックス●Floor Heating:床暖房●J:畳
回りは、表面利回り(公租公課・共益費その他当該物件を維持するために必要な費用の控除前)です。⑤オーナーチェンジ物件につき現貨貸借契約引継ぎが条件です。⑥利回りとは、当該不動産の一年間の予定賃料収入の、その不動産の価格