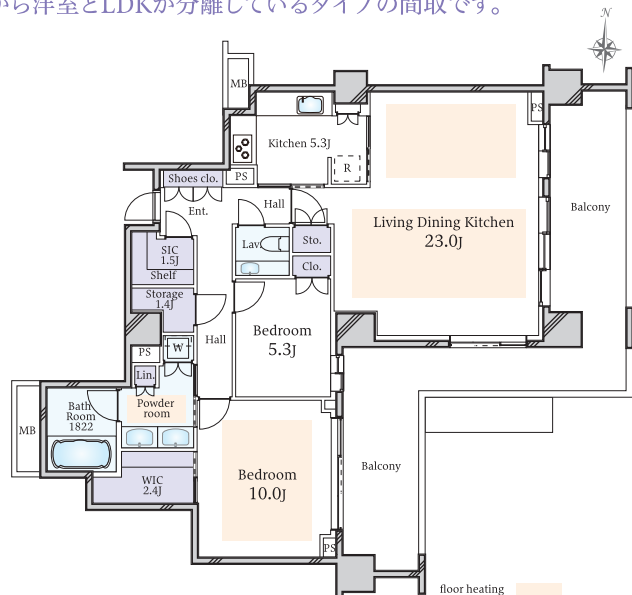


東京メトロ日比谷線  
「広尾」駅徒歩9分

～広尾ガーデンフォレストC棟 7階部分東南角住戸～

- バルコニーが住戸を囲むワイドバルコニー38.58㎡を有するお部屋です。
- 東南向きの7階部分であるため、陽当たり・通風良好です。
- ペット飼育可能(規約による細則あり)
- 分譲時3LDKのプランもあった、ゆとりある2LDKタイプ
- 玄関から洋室とLDKが分離しているタイプの間取です。



想定利回り	年間想定賃料収入	物件詳細はこちら▶	担当/福田
約3.45%	約780万円		080-4062-9411

広尾ガーデンフォレスト C棟

初掲載

販売価格/2億2,600万円

専有面積:104.82㎡  
(約31.70坪)

間取り2LDK



外観



眺望



エントランス

◆所在地/東京都渋谷区広尾4丁目1-27◆交通/東京メトロ日比谷線「広尾」駅徒歩9分◆バルコニー面積/38.58㎡◆構造・階数/鉄筋コンクリート造地上18階地下2階建の7階部分◆築年月/2008年11月◆管理形態/全部委託◆管理員勤務形態/日勤◆管理費/月額45,810円◆修繕積立金/月額28,310円◆解体積立金/月額2,000円◆地代/月額13,760円◆借地期限2063年8月(残存期間:40年)◆現況/居住中◆取引態様/媒介(仲介)

東京メトロ日比谷線  
「広尾」駅徒歩11分

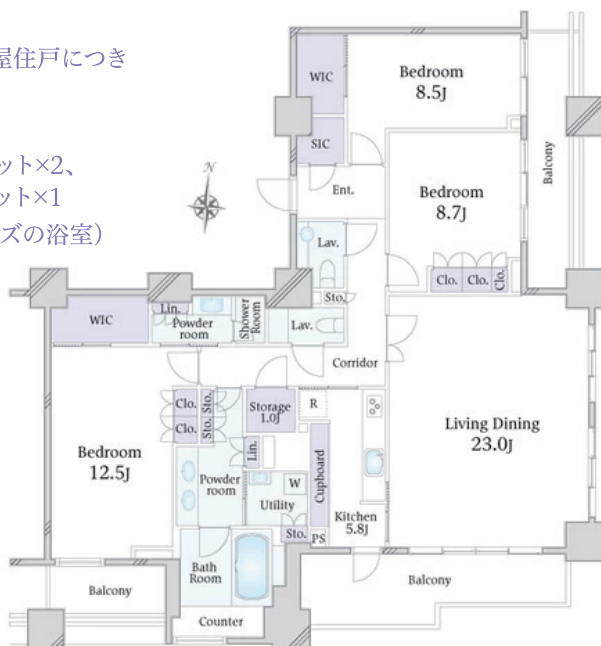
- ◇鹿島建設株式会社施工
- ◇24時間有人管理(夜間警備員)
- ◇各階ゴミ置き場あり
- ◇コンシェルジュサービス(一部有償)
- ◇ペット飼育可(規約による細則あり)

【2023年9月25日 リフォーム完了予定】

- ・リビングダイニングのフローリング張り替え
- ・全室クロス張り替え
- ・トイレ一部交換

【お部屋に関して】

- ◇13階部分南向き角部屋住戸につき日当たり、通風良好
- ◇LDK:28.8畳
- ◇ウォークインクローゼット×2、シューズインクローゼット×1
- ◇ビューバス(2024サイズの浴室)
- ◇トイレ2箇所あり
- ◇2ボウルの洗面化粧台
- ◇2面バルコニー



想定利回り	年間想定賃料収入	物件詳細はこちら▶	担当/宮西
約3.17%	約1,392万円		080-9643-5276

広尾ガーデンフォレスト A棟

販売価格/4億3,800万円

専有面積:153.03㎡  
(約46.29坪)

間取り:3LDK



外観



エントランス



バルコニー

◆所在地/東京都渋谷区広尾4丁目◆バルコニー面積/28.57㎡◆交通/東京メトロ日比谷線「広尾」駅徒歩11分◆構造・階数/鉄筋コンクリート造地上18階地下2階建の13階部分◆築年月/2008年11月◆管理形態/全部委託◆管理員勤務形態/日勤◆管理費/月額66,880円◆修繕積立金/月額41,320円◆解体積立金/月額2,900円◆地代/月額20,090円◆借地期限/2063年8月(残存期間:40年)◆専用使用権付駐車場使用料/月額50,000円◆現況/空室◆取引態様/媒介(仲介)

# THE COURT 神宮外苑

販売価格/2億1,980万円  
 専有面積:66.28㎡ (約20.04坪) | 間取り:2LDK



◆所在地/東京都渋谷区神宮前2丁目2-39◆バルコニー面積/19.42㎡◆交通/東京メトロ銀座線「外苑前」駅徒歩9分、都営大江戸線「国立競技場」駅徒歩10分、東京メトロ半蔵門線「表参道」駅徒歩13分◆構造・階数/鉄筋コンクリート造地上23階建地下1階の6階部分◆築年月/2020年1月◆管理形態/全部委託◆管理員勤務形態/日勤◆管理費/月額26,840円◆修繕積立金/月額9,610円◆インターネット利用料/2,200円◆現況/空室◆取引態様/媒介(仲介)

東京メトロ銀座線  
 「外苑前」駅徒歩9分  
 都営大江戸線  
 「国立競技場」駅徒歩10分

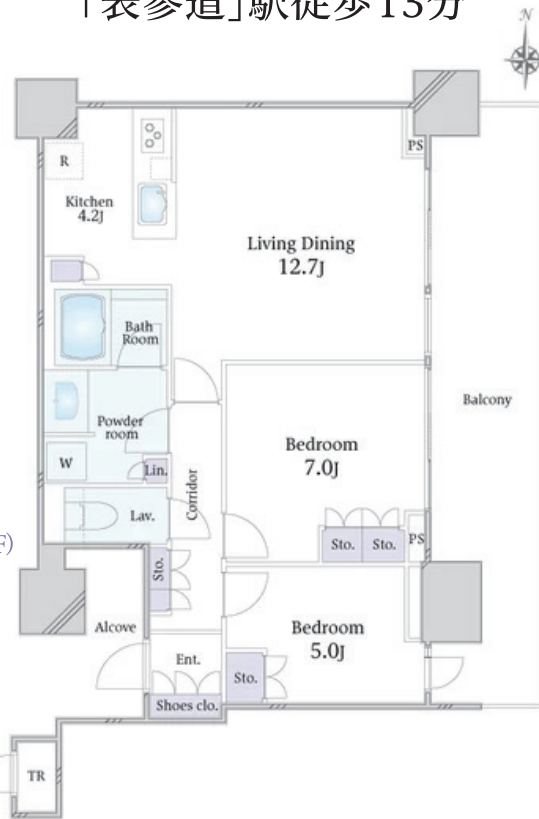
東京メトロ半蔵門線  
 「表参道」駅徒歩13分

- ◇6階・東向き
- ◇3駅4路線利用可能
- ◇24時間有人管理
- ◇LD部分に床暖房あり

- 【共用施設】
- ・ガーデンラウンジ(2F)
  - ・パーティールーム(3F)
  - ・ゲストルーム(3F)
  - ・キッズルーム(3F)
  - ・ダストステーション(各階・24時間利用可能)

- 【その他共有施設】
- ・クラブラウンジ(2F)
  - ・レンタサイクル(2F)
  - ・ヒーリングフォレストルーム(3F)
  - ・ブライトプール(3F)
  - ・フィットネスルーム(3F)
  - ・パウダールーム(3F)

その他共有施設をご利用の場合、別途年間使用料50万円が必要です。



想定利回り	年間想定賃料収入	物件詳細はこちら▶ 	担当/福田 080-4062-9411
約2.72%	約600万円		

# パークコート渋谷ザタワー

販売価格/2億950万円  
 専有面積:80.56㎡ (約24.36坪) | 間取り1LDK



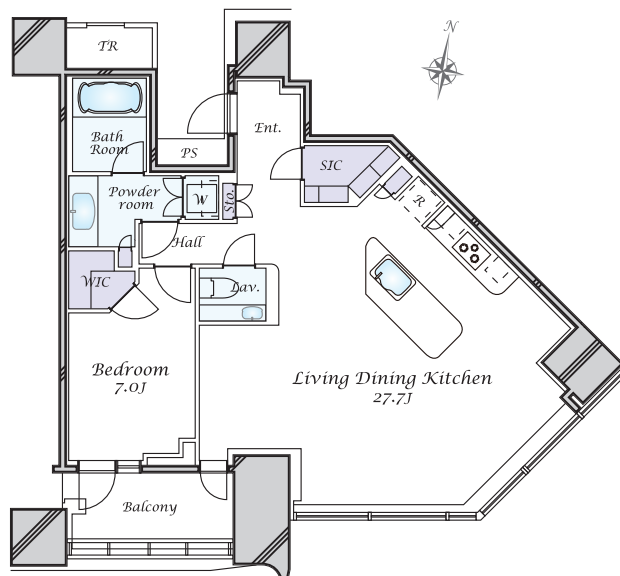
◆所在地/渋谷区宇田川町◆交通/東急東横線・田園都市線「渋谷」駅徒歩9分、JR山手線「渋谷」駅徒歩10分、東京メトロ千代田線「明治神宮前」駅徒歩11分◆バルコニー面積/8.14㎡◆構造・階数/鉄筋コンクリート造地下4階付地上39階建の26階部分◆築年月/2020年7月◆管理形態/全部委託◆管理員勤務形態/日勤管理◆管理費/月額39,800円◆修繕積立金/月額10,470円◆解体準備積立金/19,170円◆インターネット利用料/月額2,420円◆トランクルーム利用料/月額5,790円◆現況/居住中◆取引態様/媒介(仲介)

東急東横線・田園都市線  
 「渋谷」駅徒歩9分

JR山手線  
 「渋谷」駅徒歩10分

- ◇26階東南角部屋
- ◇陽当たり・眺望良好
- ◇分譲時2LDKを1LDKに変更し、ゆったりした間取り
- ◇1620サイズのバスルーム
- ◇トランクルームあり(1.93㎡)
- ◇コンシェルジュサービスあり

- ◇ホテルライクな内廊下設計
- ◇充実した共有施設
- ・21F フィットネスルーム
- ・20F ザ・パークビューラウンジ
- ・2F 各種ラウンジ、ゲストルーム 他
- ・B2F ゴルフラウンジ



想定利回り	年間想定賃料収入	物件詳細はこちら▶ 	担当/福田 080-4062-9411
約3.55%	約744万円		