

ライオンズマンション乃木坂

OPEN ROOM

【折込広告初掲載】

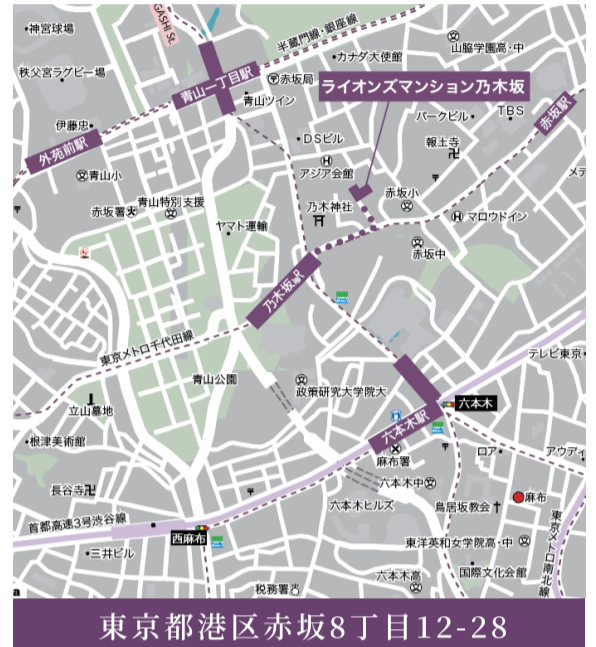
東京メトロ千代田線 「乃木坂」駅徒歩4分
東京メトロ千代田線 「赤坂」駅徒歩9分

東京メトロ銀座線・半蔵門線 都営大江戸線 「青山一丁目」駅徒歩10分
東京メトロ日比谷線・都営大江戸線 「六本木」駅徒歩12分

開催日時

当日はオープンルームにつき
部屋番号「603号室」をお呼び出してください。

8/19 (土)・20 (日)
13:00~17:00

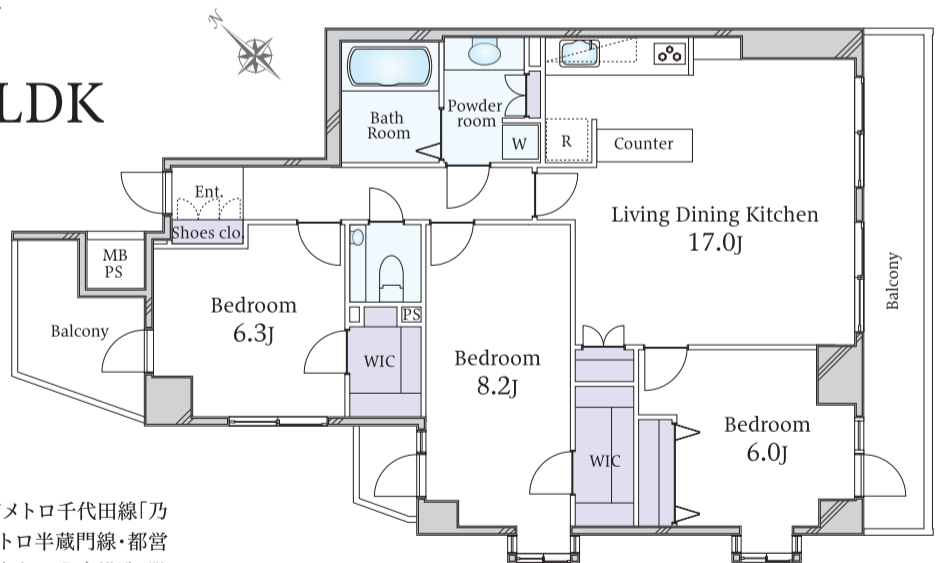


- 平成30年4月上旬室内リフォーム済み
- ・フローリング張替え
- ・クロス張替え
- ・給湯器、建具、下足入れ、玄関タイル、キッチン、ユニットバス、エアコン、火災警報機、床暖房、トイレ、洗面化粧台、洗濯用防水パン、分電盤交換 等

販売価格/ **1億7,480万円**

専有面積: 90.46㎡ (約27.36坪) | 間取り: 3LDK

- 洋室3部屋すべて6畳以上
- 洋室8.2畳および6.3畳にてWIC付設
- 高台に佇み高低差を生かした解放感のある眺望
- 南東・南西向き角部屋(開口部3面)
- 2面バルコニー
- 全住戸トランクルーム権利付き(地下1階部分)



◆所在地/東京都港区赤坂8丁目12-28◆バルコニー合計面積/15.72㎡◆交通/東京メトロ千代田線「乃木坂」駅徒歩4分、東京メトロ千代田線「赤坂」駅徒歩9分、東京メトロ銀座線・東京メトロ半蔵門線・都営大江戸線「青山一丁目」駅徒歩10分、東京メトロ日比谷線・都営大江戸線「六本木」駅徒歩12分◆構造・階数/鉄筋コンクリート造地上9階地下1階建の6階部分◆築年月/1998年11月◆管理形態/全部委託◆管理員勤務形態/日勤◆管理費/月額13,700円◆修繕積立金/月額18,090円◆現況/空室◆引渡可能時期/相談◆取引態様/媒介(仲介)

想定利回り 約3.08% | 年間想定賃料収入 約540.0万円 | 担当/加来 080-4123-8322

GRANTACT 東急リバブル

「grand tactics(高等戦術)」の造語でもあるGRANTACT(グランタクト)は、都心マンションの売買・賃貸仲介に特化した、東急リバブルの戦略提案・遂行組織として誕生しました。売買・賃貸ニーズに対し、「最善の戦略」を提案し、お客様の成功に尽くしてまいります。都心マンションのことなら、GRANTACTへお任せください。

■お問い合わせ
東急リバブル株式会社 GRANTACT六本木
0800-170-8009 [定休日] 毎週火曜日・水曜日 ※日曜・祝祭日も営業

〒106-0032 東京都港区六本木1丁目4番5号 アークヒルズ サウスタワー3F
東京メトロ南北線「六本木一丁目」駅3番出口直結 E-Mail.grantact-roppongi@ma.livable.jp
土日祝日については建物セキュリティ設定されているためご来店の際はご予約ください。

国土交通大臣(12)第2611号 (一社)不動産流通経営協会会員 (一社)不動産協会会員 (公社)首都圏不動産公正取引協議会加盟