

富久クロスコンフォートタワー

東京メトロ丸の内線「新宿御苑前」駅徒歩6分

東京メトロ副都心線「新宿三丁目」駅徒歩8分

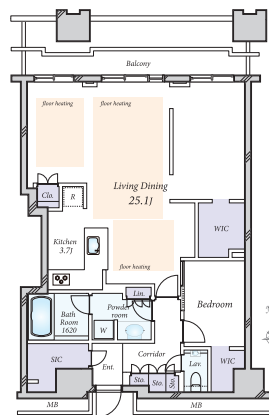


55F 販売価格 2億400万円 [坪単価/約830.9万円] 専有面積 81.17㎡ [24.55坪]

間取り1LDKtype

■オーダーメイド仕様の1LDKタイプ
※分譲時の3LDKタイプへの間取り変更可 (費用は買主様負担)

【物件概要】●所在/新宿区富久町●交通/東京メトロ丸の内線「新宿御苑前」駅徒歩6分、東京メトロ副都心線「新宿三丁目」駅徒歩8分、都営新宿線「曙橋」駅徒歩9分●専有面積/81.17㎡●バルコニー面積/14.85㎡●構造・階数/鉄筋コンクリート造地下2階付55階建の55階部分●築年月/2015年4月●管理形態/全部委託●管理員勤務形態/日勤管理●管理費/月額25,900円●修繕積立金/月額17,390円●enecoQシステム料金/月額1,870円●取引態様/媒介(仲介)

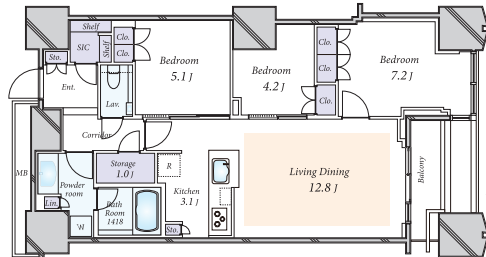


想定利回り	年間想定賃料収入	物件詳細はこちら
約3.05%	約624万円	

17F 販売価格 1億4,980万円 [坪単価/約653.8万円] 専有面積 75.75㎡ [22.91坪]

間取り3LDKtype

■17階部分、東向き住戸につき、陽当たり・通風良好
■最大天井高約2,600mmの開放的な空間
■リビングダイニング部分に天井カセット式エアコン付



【物件概要】●所在/新宿区富久町●交通/東京メトロ丸の内線「新宿御苑前」駅徒歩6分、東京メトロ副都心線「新宿三丁目」駅徒歩8分、都営新宿線「曙橋」駅徒歩9分●専有面積/75.75㎡●バルコニー面積/4.19㎡●構造・階数/鉄筋コンクリート造地下2階付55階建の17階部分●築年月/2015年4月●管理形態/全部委託●管理員勤務形態/日勤管理●管理費/月額24,180円●修繕積立金/月額16,230円●enecoQシステム料金/月額1,870円●取引態様/媒介(仲介)

想定利回り	年間想定賃料収入	物件詳細はこちら
約3.36%	約504万円	

神楽坂アインスタワー

24F 物件詳細はこちら

13F 物件詳細はこちら

都営大江戸線「牛込神楽坂」駅徒歩3分

東京メトロ東西線「神楽坂」駅徒歩5分

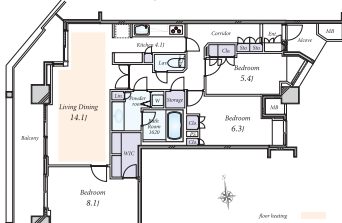
東京メトロ有楽町線「飯田橋」駅徒歩6分



24F 販売価格 9,980万円 [坪単価/約357.0万円] 専有面積 92.74㎡ [28.05坪]

間取り3LDK type

■24階西向き住戸につき、眺望・陽当たり良好
■リビングにTES式床暖房付
■浴室換気乾燥機付
■24時間有人管理体制
管理人：9:00～翌9:00



【物件概要】●所在/新宿区神楽坂5丁目●交通/都営大江戸線「牛込神楽坂」駅徒歩3分、東京メトロ東西線「神楽坂」駅徒歩5分、東京メトロ有楽町線「飯田橋」駅徒歩6分●専有面積/92.74㎡●バルコニー面積/19.29㎡●構造・階数/鉄筋コンクリート造地下1階付26階建の24階部分●築年月/2003年1月●管理形態/全部委託●管理員勤務形態/日勤管理●管理費/月額18,370円●修繕積立金/月額22,630円●インターネット接続料/月額1,760円●トランクルーム使用料/月額1,000円●取引態様/媒介(仲介)

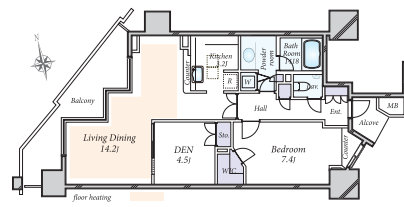
<定期借地権概要>
①敷地の権利形態：一般定期借地権(地上権)②販売価格：99,800,000円③敷金：359,700円 借地期間満了時に全額返還(無利息)④地代：月額12,240円(3年毎に改定)⑤存続期間：2054年5月まで⑥契約更新及び建物の築造・改築などによる期間延長不可⑦借地期間満了時に建物の買取請求権なし⑧借地権の譲渡：可能 但し書面による事前通知要⑨専有部分の賃貸：可能 但し書面による通知及び契約書の写し提出要⑩借地権設定登記：不可(敷地権)

年間想定賃料収入	想定利回り
約480万円	約4.79%

13F 販売価格 7,253.87万円 [坪単価/約355.9万円] 専有面積 67.63㎡ [20.45坪]

間取り1LDK + 納戸 type

■13階西向き住戸につき、眺望・陽当たり良好
■L字型カウンターキッチン・ディスプレイ付
■リビングにTES式床暖房付
■浴室換気乾燥機付



【物件概要】●所在/新宿区神楽坂5丁目●交通/都営大江戸線「牛込神楽坂」駅徒歩3分、東京メトロ東西線「神楽坂」駅徒歩5分、東京メトロ有楽町線「飯田橋」駅徒歩6分●専有面積/67.63㎡●バルコニー面積/12.72㎡●構造・階数/鉄筋コンクリート造地下1階付26階建の13階部分●築年月/2003年1月●管理形態/全部委託●管理員勤務形態/日勤管理●管理費/月額18,730円●修繕積立金/月額16,440円●インターネット接続料/月額1,760円●取引態様/媒介(仲介)

<定期借地権概要>
①敷地の権利形態：一般定期借地権(地上権)②販売価格：72,538,700円③敷金：261,300円 借地期間満了時に全額返還(無利息)④地代：月額8,890円(3年毎に改定)⑤存続期間：2054年5月まで⑥契約更新及び建物の築造・改築などによる期間延長不可⑦借地期間満了時に建物の買取請求権なし⑧借地権の譲渡：可能 但し書面による事前通知要⑨専有部分の賃貸：可能 但し書面による通知及び契約書の写し提出要⑩借地権設定登記：不可(敷地権)

年間想定賃料収入	想定利回り
約348万円	約4.79%

フォーシーズンズグランデ一番町

OPEN ROOM 開催

【開催日】7/1(土)・2(日) 【開催時間】13:00～16:00

当日はオープンルームにつき部屋番号「501号室」をお呼び出してください。

※お客様のご見学が重なった場合は、1組ずつご案内させて頂くためエントランスの外でお待ち頂く可能性がございます。
※混雑を回避するため、左記開催日以外の事前予約も承っております。



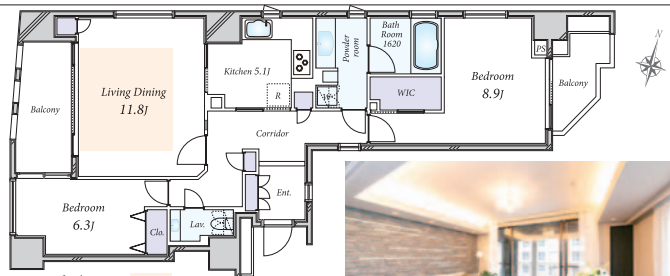
販売価格 2億1,500万円 [坪単価/約850.8万円] 専有面積 83.55㎡ [25.27坪] 間取り2LDKtype

東京メトロ半蔵門線「半蔵門」駅徒歩3分

東京メトロ有楽町線「麴町」駅徒歩6分

JR 総武・中央緩行線「市ヶ谷」駅徒歩10分

■3方角部屋・日当たり・通風良好
■専用使用権付トランクルーム
■全室ビルトインエアコン
■リフォーム済(2023年6月完了)
キッチン、ユニットバス、洗面化粧台、トイレ交換、フローリング張替等



【物件概要】●所在/千代田区一番町●交通/東京メトロ半蔵門線「半蔵門」駅徒歩3分、東京メトロ有楽町線「麴町」駅徒歩6分、JR 総武・中央緩行線「市ヶ谷」駅徒歩10分●専有面積/83.55㎡●バルコニー面積/10.48㎡●トランクルーム面積/1.0㎡●構造・階数/鉄筋コンクリート造地下2階付14階建の5階部分●築年月/2001年5月●管理形態/全部委託●管理員勤務形態/日勤管理●管理費/月額23,600円●修繕積立金/月額11,860円●CATV使用料/月額770円●TV保守費/月額110円●取引態様/媒介(仲介)

想定利回り	年間想定賃料収入	物件詳細はこちら
約2.81%	約604.8万円	

●仲介物件につき成約の際に、当社規定の仲介手数料を別途申し受けます。●物件情報は2023年6月26日現在です。●広告有効期限：2023年7月17日。
●Entrance:玄関●Shoes Closet:下駄箱・下足入れ●Hall:ホール●Living Dining:リビングダイニング●Storage:st:収納・物入れ●Bed Room:洋室●Kitchen:キッチン●Lavatory:洗面所●Toilet:トイレ●Corridor:廊下●Clo:収納●Balcony:バルコニー●Bath Room:浴室
①年間予定賃料収入は、満室時における1年間の予定賃料収入です(共益費などを含む)。②予定利回りは、年間予定賃料収入の当該不動産取得対価に対する割合です。③当社は、予定賃料収入が確実に得られることを保証するものではありません。動産の価格(取得対価)に対する割合です。

パークコート広尾ヒルトップレジデンス

販売価格
1億3,480万円 [坪単価/約715.8万円]

専有面積
62.25㎡ [18.83坪]

間取り
2LD・K type

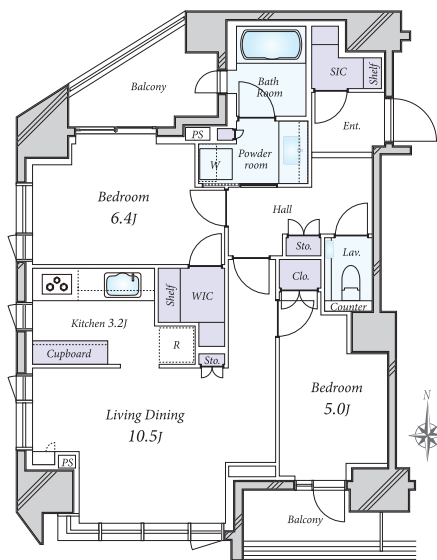
JR山手線
「恵比寿」駅
徒歩 **12分**

※家具・眺望品等は販売対象外です



- 東京メトロ日比谷線「広尾」駅まで徒歩15分
- 4階部分、南・西・北の三方角部屋につき、陽当たり・通風良好
- 2015年10月築の2LD・Kタイプ
- ウォークインクローゼット・シューズインクローゼット
- 浴室/24時間換気機能・ミストサウナ付浴室暖房乾燥機

【物件概要】●所在/渋谷区広尾3丁目●交通/JR山手線「恵比寿」駅まで徒歩12分、東京メトロ日比谷線「広尾」駅まで徒歩15分●専有面積/62.25㎡●バルコニー面積/9.55㎡●構造/階数/鉄筋コンクリート造地下1階付10階建の4階部分●築年月/2015年10月●管理形態/全部委託●管理員勤務形態/日勤管理●管理費/月額29,130円●修繕積立金/月額19,980円●インターネット使用料/月額1,540円●取引態様/媒介(仲介)



想定利回り
約**2.67%**

年間想定賃料収入
約**360万円**

物件詳細は
こちらから

サンウッド代官山猿楽町

販売価格
1億8,200万円 [坪単価/約913.6万円]

専有面積
65.88㎡ [19.92坪]

間取り
2LDK type

東急東横線
「代官山」駅徒歩 **6分**

※家具・眺望品等は販売対象外です



- 当社売主につき、仲介手数料不要
- リビングダイニング・洋室約6.1畳に温水式床暖房付
- ミストサウナ付浴室換気乾燥機
- 一部リフォーム済(令和5年6月上旬)
 - ・フローリング張替・クロス張替・ガス給湯器交換
 - ・洗濯パン交換・換気扇交換 他

【物件概要】●所在/渋谷区猿楽町●交通/東急東横線「代官山」駅まで徒歩6分●専有面積/65.88㎡●バルコニー面積/4.20㎡●構造/階数/鉄筋コンクリート造地下1階付4階建の2階部分●築年月/2015年1月●管理形態/全部委託●管理員勤務形態/日勤管理●管理費/月額28,530円●修繕積立金/月額12,850円●インターネット使用料/月額1,650円●地震防災システム利用料/月額220円●共視聴設備利用料/月額825円●取引態様/売主



想定利回り
約**2.95%**

年間想定賃料収入
約**537.6万円**

物件詳細は
こちらから

パークコート渋谷ザタワー

販売価格
2億1,900万円 [坪単価/約899万円]

専有面積
80.56㎡ [24.36坪]

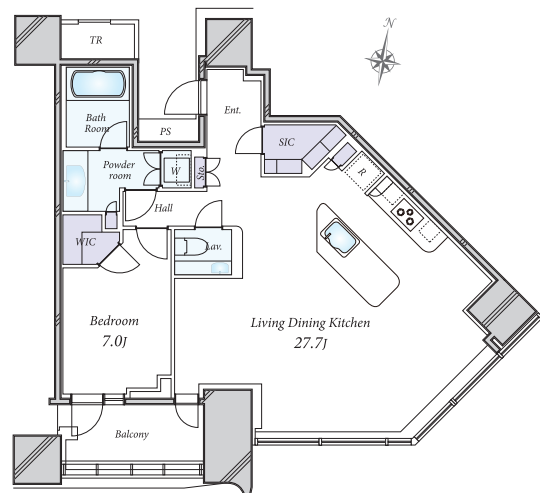
間取り
1LD・K type

東急田園都市線「渋谷」駅徒歩 **9分**



- JR山手線「渋谷」駅まで徒歩10分
- 26階部分、東南の角部屋につき、陽当たり・東南眺望良好
- 2020年7月築・LDK27.7畳 ■1620サイズのバスルーム
- ウォークインクローゼット・トランクルーム(1.93㎡)付

【物件概要】●所在/渋谷区宇田川町●交通/東急田園都市線「渋谷」駅まで徒歩9分、JR山手線「渋谷」駅まで徒歩10分、東京メトロ副都心線「明治神宮前」駅まで徒歩11分●専有面積/80.56㎡●バルコニー面積/8.14㎡●構造/階数/鉄筋コンクリート造地下4階付39階建の26階部分●築年月/2020年7月●管理形態/全部委託●管理員勤務形態/日勤管理●管理費/月額39,800円●修繕積立金/月額10,470円●ネット利用料/月額2,420円●解体準備積立金/月額19,170円●トランクルーム使用料/月額5,790円●取引態様/媒介(仲介)●敷地の権利形態/一般定期借地権(賃借権)●借地期限/2093年9月30日迄(借地期間満了時に更地変換要/更新なし/建物の買取請求権なし/建物の築造・改築などによる期間延長なし)●借地料/新築分譲購入時に前払賃料(地代)を借地残存期間分、一括払いしているため、月々の地代はございません。●解体積立金/月額19,170円●借地権の譲渡/可(地主の承諾要/承諾料不要)●専有部分の賃貸/可(契約締結後速やかに地主へ通知要)●借地権移転登記/不可(敷地権)



想定利回り
約**3.39%**

年間想定賃料収入
約**744万円**

物件詳細は
こちらから

●Walk-in Closer:ウォークインクローゼット●Lin:リネン庫●W/D:洗濯乾燥機●MB:メーターボックス●Floor Heating:床暖房●J:畳

④予定利回りは、表面利回り(公租公課・共益費その他当該物件を維持するために必要な費用の控除前のもの)です。⑤オーナーチェンジ物件につき賃貸借契約引継ぎが条件です。⑥利回りとは、当該不動産の一年間の予定賃料収入の、その不