



外観



リビングダイニング

ルーフバルコニー

キッチン

エントランスホール

洗面台

浴室

ラウンジ

パークナード代官山

PARK NERD DAIKANYAMA

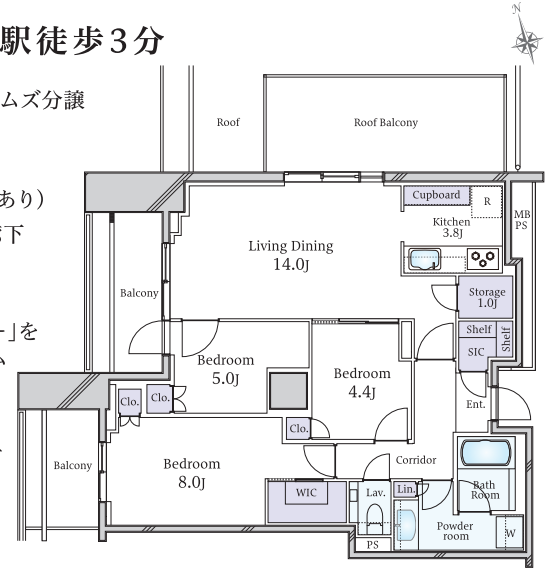


販売価格 想定利回り 年間想定賃料収入
2億6,500万円 約2.46% 約654万円

専有面積 **北西向き角住戸**
81.97㎡ 3LDK 5階部分につき通風良好・開放感あり

東急東横線「代官山」駅徒歩3分

- 2019年10月築パナソニックホームズ分譲
- コンシェルジュサービスあり
木曜～月曜 10時～19時
- ペット飼育可能(規約による制限あり)
- ホテル感覚の共用ラウンジと内廊下
- 24時間ゴミ出し可能
各階クリーンステーション
- ハンズフリーシステム「TeBraキー」を採用した4重セキュリティシステム
- 非常用発電機・防災備蓄倉庫・エレベーター管制運転機能
- 約14.75㎡のルーフバルコニー付
- ディスプレイ有



●所在地/東京都渋谷区恵比寿西2丁目20-1●交通/東急東横線「代官山」駅徒歩3分、東京メトロ日比谷線「恵比寿」駅徒歩5分、東急東横線「中目黒」駅徒歩11分●専有面積/81.97㎡●バルコニー面積/16.67㎡●構造・階数/鉄筋コンクリート造地下2階付7階建の4階部分●築年月/2019年10月●管理形態/全部委託●管理員勤務形態/日勤●管理費/月額30,660円●修繕積立金/月額10,250円●ルーフバルコニー(14.75㎡)使用料/月額1,470円●取引態様/媒介(仲介)



外観



フロント

ピロティー

ディアナコート恵比寿

DIANA COURT EBISU

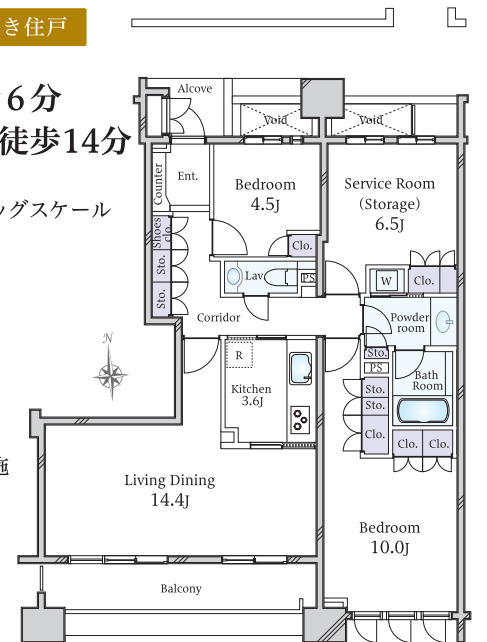


販売価格 想定利回り 年間想定賃料収入
1億8,000万円 約3.06% 約552万円

専有面積 **9階部分南向き住戸**
88.85㎡ 2LDK

JR山手線「恵比寿」駅徒歩6分
 東京メトロ日比谷線「広尾」駅徒歩14分

- 総戸数110戸、地下1階地上14階建のビッグスケール
- (株)モリモト旧分譲、東急建設(株)施工
- 24時間有人体制(夜間警備員)
- 解放感を高める逆梁アウトフレーム工法、ハイサッシ・折上天井を採用
- 約18帖のリビングダイニングキッチン
- 2022年3月に
トイレ・キッチン・浴室のリフォーム工事実施



●所在地/東京都渋谷区恵比寿1丁目23-17●交通/JR山手線「恵比寿」駅徒歩6分、東京メトロ日比谷線「広尾」駅徒歩14分●専有面積/88.85㎡●バルコニー面積/10.05㎡●構造・階数/鉄骨鉄筋コンクリート造地下1階付14階建の9階部分●築年月/1999年3月●管理形態/全部委託●管理員勤務形態/日勤●管理費/月額17,500円●修繕積立金/月額28,970円●取引態様/媒介(仲介)

コートレジデントタワー



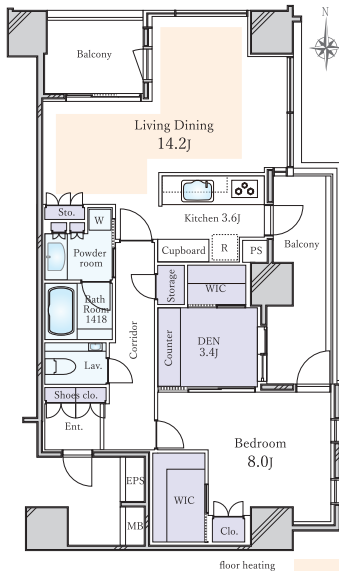
COURT RESIDENT TOWER

販売価格 1億9,800万円 想定利回り 約2.85% 年間想定賃料収入 約564万円

専有面積 75.39㎡ 1LDK+DEN
北東角部屋・眺望良好
小石川後楽園の借景を望む

都営大江戸線
「飯田橋」駅徒歩4分
JR中央線・総武線
「水道橋」駅徒歩4分

- 小石川後楽園の借景を望む北東角部屋
- 各階ゴミステーション
- コンシェルジュサービス有り
- 24時間有人管理体制
- 旧分譲×施工:鹿島建設株式会社
- ペット飼育可能(規約による制限あり)
- 二重床・二重天井設計
- ディスプレイ有



●所在地/東京都文京区後楽1丁目●交通/都営大江戸線「飯田橋」駅徒歩4分、JR中央線・総武線「水道橋」駅徒歩4分、都営三田線「水道橋」駅徒歩6分●専有面積/75.39㎡●バルコニー面積/14.44㎡●構造・階数/鉄筋コンクリート造地下1階付21階建の8階部分●築年月/2007年1月●管理形態/全部委託●管理員勤務形態/日勤●管理費/月額32,410円●修繕積立金/月額12,100円●光ファイバーテレビ基本料/月額572円●町会費/月額300円●インターネット基本料/月額990円●取引態様/媒介(仲介)



ザ・パークハウス 四谷若葉レジデンス



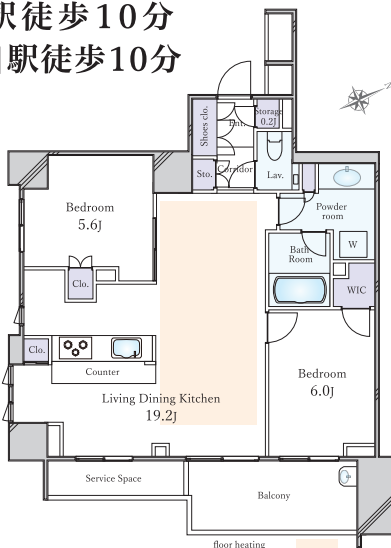
THE PARKHOUSE YOTSUYAWAKABA RESIDENCE

販売価格 1億350万円 想定利回り 約3.94% 年間想定賃料収入 約408万円

専有面積 67.29㎡ 2LDK
南東角部屋 7階部分につき陽当たり・通風良好

JR総武・中央緩行線「四ツ谷」駅徒歩10分
東京メトロ丸ノ内線「四谷三丁目」駅徒歩10分

- 三菱地所(株)旧分譲「パークハウス」シリーズ
- 「四ツ谷」駅を生活圏とする
- 約19.2帖のリビングダイニングキッチン
- 仕様・設備
・TES式床暖房(LD部分)
・食器洗い乾燥機
・ディスプレイ
・浴室換気乾燥機
- ペット飼育可(管理規約等による制限あり)
- 24時間ゴミ出し可能
- バルコニーにスロップシンク付き



●所在地/東京都新宿区若葉2丁目11-3●交通/総武・中央緩行線「四ツ谷」駅徒歩10分、東京メトロ丸ノ内線「四谷三丁目」駅徒歩10分、総武・中央緩行線「信濃町」駅徒歩9分●専有面積/67.29㎡●バルコニー面積/7.40㎡●構造・階数/鉄筋コンクリート造地下1階付8階建の7階部分●築年月/2015年11月●管理形態/全部委託●管理員勤務形態/日勤●管理費/月額16,620円●修繕積立金/月額8,450円●インターネット利用料/月額1,705円●町会費/月額500円●共聴設備利用料/月額385円●取引態様/媒介(仲介)

