

ウェリス代官山猿楽町

3F/3LDK

オープンルーム開催 2/18[土] 19[日] 開催時間13:00~17:00

オートロックにつき「312号室」をお呼び出し下さい。室内にてスタッフが待機しております。

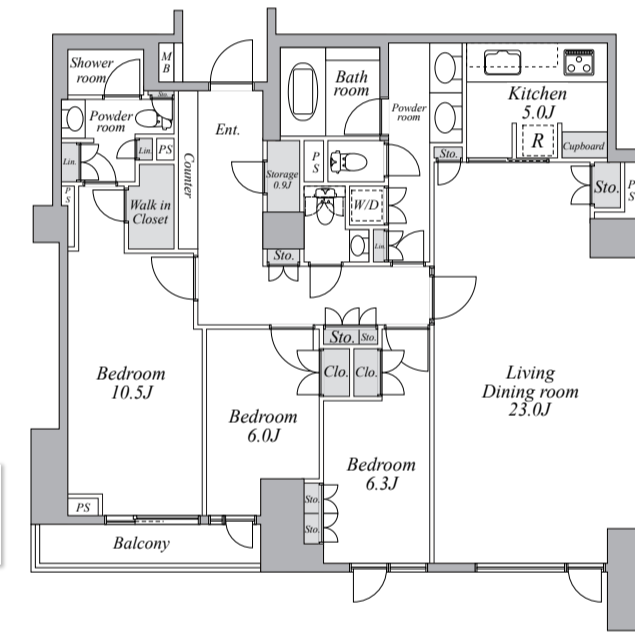


モダンで洗練された雰囲気を感じさせる正統派低層レジデンス

東急東横線

「代官山」駅徒歩5分

- ◇ 部屋位置は代官山T-site向き
- ◇ 天井高2,760mmのリビングダイニングと主寝室
- ◇ 主寝室にも水廻りを備えたPP分離された間取り
- ◇ ユニットバスサイズは1822サイズ。JAXON製バスタブ
- ◇ 室内廊下、リビングダイニング、キッチン床材は天然石使用
- ◇ 駐車場は1住戸につき1台利用可能
- ◇ 地下には全戸分のトランクルーム設置有
- ◇ 耐震等級2を取得 (耐震等級1の1.25倍の耐震力を有し、避難場所となる学校等と同等)
- ◇ 標高約32mの西渋谷台地に立地



販売価格/5億2,000万円 住戸専有面積 132.46㎡(約40.06坪) 間取り 3LDK

◆所在地/渋谷区猿楽町◆バルコニー面積/5.49㎡◆交通/東急東横線「代官山」駅徒歩5分◆構造・階数/鉄筋コンクリート造4階建の3階部分◆築年月/2013年4月◆管理形態/全部委託◆管理員勤務形態/日勤◆管理費/月額167,550円◆修繕積立金/月額26,490円◆トランクルーム使用料/月額5,400円◆テレビ視聴設備使用料/月額578円◆留守モジュール使用料/月額263円◆現況/空室◆取引態様/媒介(仲介)

担当/絹川 080-4292-5590

●万一売却済みの場合はご容赦下さい。●媒介(仲介)と表示の物件は仲介物件につき、成約の際に当社規定の仲介手数料を別途申し受けます。●坪表示は1㎡=0.3025坪で換算した約表示です。●間取りの帖数は約表示です。●略号凡例…J/畳数、RC造/鉄筋コンクリート造、L/リビングルーム、D/ダイニングルーム、K/キッチン、Sto./物入・取納、Clo./クローゼット、WIC/ウォークインクローゼット、SIC/シューズインクローゼット、UT/ユーティリティ、W/洗濯機置場、W/D/洗濯乾燥機置場、R/冷蔵庫置場、Lav./ラバトリ、MB/メーターボックス、PS/ハイパスベース、Lin./リネン庫、TR/トランクルーム、Ent./エントランス●①年間予定賃料収入は、満室時(駐車場代含む)における1年間の予定賃料収入です。(共益費含む)②予定利回りは、年間予定賃料収入の当該物件の取得対価に対する割合です。③当社は、予定賃料収入が確実に得られることを保証するものではありません。④予定利回りは、表面利回り(公租公課・共益費その他当該物件を維持するために必要な費用の控除前のもの)です。●広告情報日/2023年2月14日現在●広告有効期限/2023年3月3日

GRANTACT 東急リパブル

「grand tactics(高等戦術)」の造語でもあるGRANTACT(グランタク)は、都心マンションの売買・賃貸仲介に特化した、東急リパブルの戦略提案・遂行組織として誕生しました。売買・賃貸ニーズに対し、「最善の戦略」を提案し、お客様の成功に尽くしてまいります。都心マンションのことなら、GRANTACTへお任せください。

国土交通大臣(12)第2611号 (一社)不動産流通経営協会会員 (一社)不動産協会会員 (公社)首都圏不動産公正取引協議会加盟

東急リパブル株式会社

GRANTACT渋谷

フリーコール

0120-974-251

〒150-0043

渋谷区道玄坂1-2-3 東急プラザ渋谷 8F

■営業時間/10:00 ~ 18:00

■定休日/毎週火曜日・水曜日

JR山手線「渋谷」駅 南改札西口徒歩1分



The LUXURY

GRANTACT渋谷は“ストラテジスト”ならではの洗練されたサービスにより、都心ブランドエリアのステータスにふさわしい資産形成をご提案いたします。

GRANTACT 東急リパブル

ザ・マジスティコート目黒



山手通りと反対側の6階部分北東角住戸

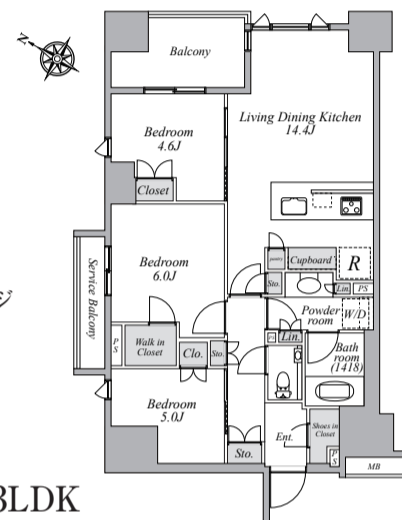
JR山手線・東急目黒線
「目黒」駅徒歩9分

東急目黒線
「不動前」駅徒歩9分

- ◇美術館をコンセプトとした格調高い意匠
- ◇リビングダイニング部分にTES式温水床暖房
- ◇ミストサウナ付浴室暖房換気乾燥機
- ◇ソファや書籍を設え、香りが華やかオーナーズラウンジ

販売価格/1億400万円

住戸専有面積 70.83㎡(約21.42坪) 間取り 3LDK



◆所在地/目黒区下目黒2丁目◆バルコニー面積/7.10㎡・2.80㎡◆交通/JR山手線・東急目黒線「目黒」駅徒歩9分、東急目黒線「不動前」駅徒歩9分◆構造・階数/鉄骨鉄筋コンクリート造14階建の6階部分◆築年月/2018年10月◆管理形態/全部委託◆管理員勤務形態/日勤◆管理費/月額18,600円◆修繕積立金/月額7,090円◆町会費/150円◆インターネット使用料/月額1,485円◆現況/空室◆取引態様/媒介(仲介)

担当/二口 080-4296-9583

アトラス表参道

新価格



12階部分南西・北西の角部屋につき陽当り・通風・眺望良好

東京メトロ銀座線
「表参道」駅徒歩7分

東京メトロ副都心線
「渋谷」駅徒歩8分

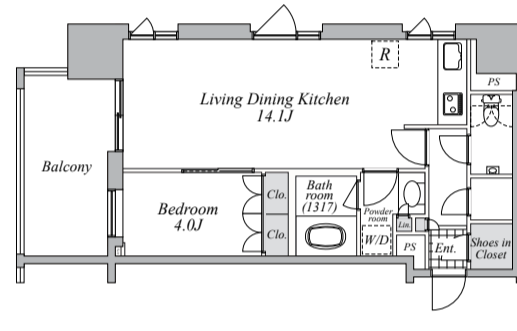
JR山手線
「渋谷」駅徒歩9分

- ◇表参道の優美と渋谷の華やきが調和する上質なレジデンス
- ◇独立性の高い居室。全ての居室に窓がございます
- ◇リビングダイニング部分に床暖房有

販売価格/
1億700万円

住戸専有面積
45.48㎡(約13.75坪)

間取り
1LDK



◆所在地/渋谷区渋谷2丁目◆バルコニー面積/8.16㎡◆交通/東京メトロ銀座線「表参道」駅徒歩7分、東京メトロ副都心線「渋谷」駅徒歩8分、JR山手線「渋谷」駅徒歩9分◆構造・階数/鉄骨コンクリート造地下1階付14階建の12階部分◆築年月/2021年6月◆管理形態/全部委託◆管理員勤務形態/日勤◆管理費/月額15,650円◆修繕積立金/月額6,130円◆現況/居住中◆価格改定年月/2023年2月6日◆取引態様/媒介(仲介)

担当/二口 080-4296-9583

クオリア目黒大橋ウエスト



目黒川沿いの桜並木を臨むレジデンス

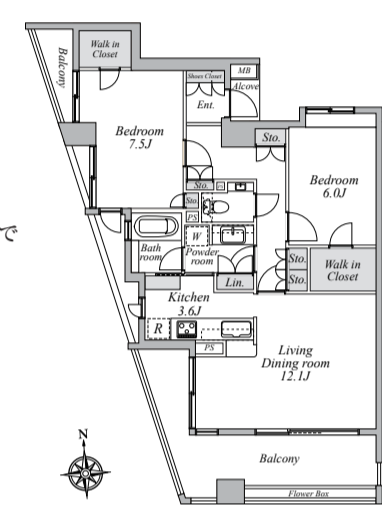
東急田園都市線
「池尻大橋」駅徒歩5分

- ◇11階部分南西角住戸につき、陽当り通風良好
- ◇前面に眺望を遮る建物がなく、眺望良好
- ◇各居室にウォークインクローゼットがあり、その他収納スペースが豊富
- ◇バス停「大橋」へ徒歩3分で乗車後約13~15分で渋谷駅に到着します

販売価格/
1億780万円

住戸専有面積
72.30㎡(約21.87坪)

間取り
2LDK



◆所在地/目黒区大橋1丁目◆バルコニー面積/18.18㎡◆交通/東急田園都市線「池尻大橋」駅徒歩5分◆構造・階数/鉄骨鉄筋コンクリート造12階建の11階部分◆築年月/2004年2月◆管理形態/全部委託◆管理員勤務形態/日勤◆管理費/月額7,200円◆修繕積立金/月額16,840円◆CATV施設利用料/月額159円◆町内会費/月額100円◆現況/居住中◆取引態様/媒介(仲介)

担当/岡本 080-3541-7910

パークホームズ目黒ザレデンス



豊かな創造性、奥深い存在感、都心を生きる人々の視線を集める

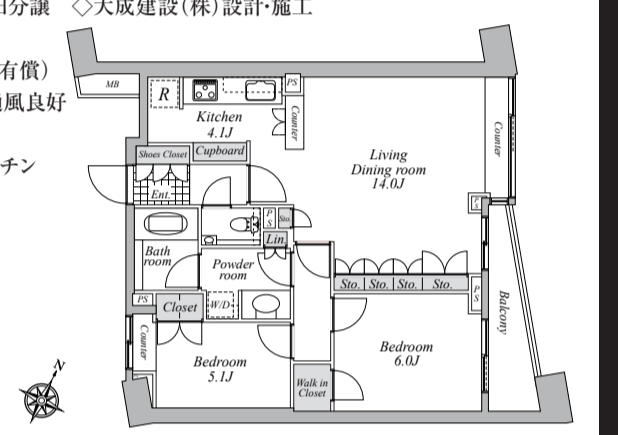
JR山手線・東京メトロ南北線・都営三田線・東急目黒線
「目黒」駅徒歩8分

- ◇三井不動産レジデンシャル(株)田分譲
- ◇大成建設(株)設計・施工
- ◇24時間有人管理(夜間警備員)
- ◇コンシェルジュサービスあり(一部有償)
- ◇8階部分北東向きにつき、眺望・通風良好
- ◇1418サイズの浴室
- ◇約18.1帖のリビングダイニングキッチン

販売価格/
1億1,900万円

住戸専有面積
65.50㎡(約19.81坪)

間取り
2LDK



◆所在地/目黒区下目黒2丁目◆バルコニー面積/7.98㎡◆交通/JR山手線・東京メトロ南北線・都営三田線・東急目黒線「目黒」駅徒歩8分◆構造・階数/鉄骨鉄筋コンクリート造地下1階付10階建の8階部分◆築年月/2012年2月◆管理形態/全部委託◆管理員勤務形態/日勤◆管理費/月額17,490円◆修繕積立金/月額7,860円◆現況/居住中◆取引態様/媒介(仲介)

担当/絹川 080-4292-5590

The CONOE 代官山



代官山がもつ文化性と品格を継承した「美」と寛ぎの邸

東急東横線
「代官山」駅徒歩1分

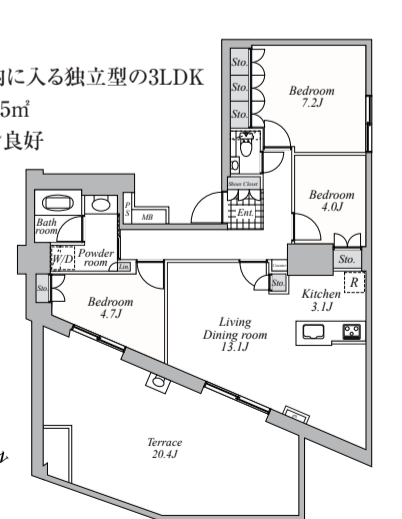
東京メトロ日比谷線
「恵比寿」駅徒歩7分

東急東横線・東京メトロ日比谷線
「中目黒」駅徒歩8分

販売価格/
1億6,500万円

住戸専有面積
76.95㎡(約23.27坪)

間取り
3LDK



◆所在地/渋谷区恵比寿西1丁目◆テラス面積/24.76㎡◆ドライテラス面積/8.29㎡◆交通/東急東横線「代官山」駅徒歩1分、東京メトロ日比谷線「恵比寿」駅徒歩7分、東急東横線・東京メトロ日比谷線「中目黒」駅徒歩8分◆構造・階数/鉄骨コンクリート造地下2階付13階建の地下1階部分◆築年月/2016年2月◆管理形態/全部委託◆管理員勤務形態/日勤◆管理費/月額40,000円◆修繕積立金/月額11,500円◆ドライテラス使用料/月額800円◆現況/空室◆取引態様/媒介(仲介)

担当/岡本 080-3541-7910

アルカサル目黒花房山



都心の邸宅地「城南五山」の一つ「花房山」に立地する代表的なヴァンテージマンション

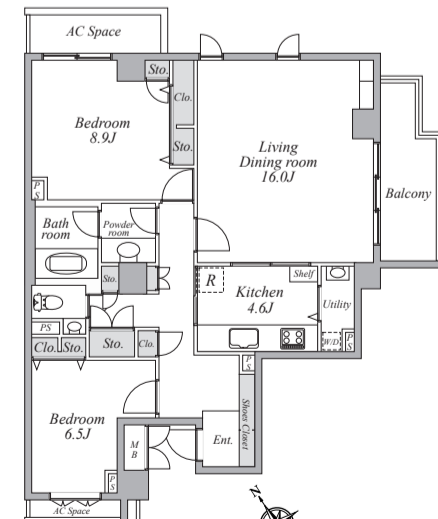
JR山手線・東急目黒線・都営三田線
「目黒」駅徒歩5分

- ◇ホテルライクな内廊下設計
- ◇2階部分南東・北東角住戸につき陽当り・眺望・通風良好
- ◇室内一部リフォーム済(2019年9月実施)
- ◇給水・給湯配管更新、浴室・トイレ交換等

販売価格/
1億7,800万円

住戸専有面積
90.99㎡(約27.52坪)

間取り
2LD・K



◆所在地/品川区上大崎3丁目◆バルコニー面積/7.64㎡◆交通/JR山手線・東急目黒線・都営三田線「目黒」駅徒歩5分◆構造・階数/鉄骨コンクリート造地下1階付5階建の2階部分◆築年月/1986年8月◆管理形態/全部委託◆管理員勤務形態/日勤◆管理費/月額38,900円◆修繕積立金/月額17,652円◆給湯修繕積立金/月額1,000円◆給湯基本料/月額2,000円◆給湯保守料/月額3,000円◆現況/空室◆取引態様/媒介(仲介)

担当/二口 080-4296-9583

プラウド恵比寿ヒルサイドガーデン



次代を魅了する領域、羨望の複合レジデンス

東京メトロ日比谷線
「恵比寿」駅徒歩3分

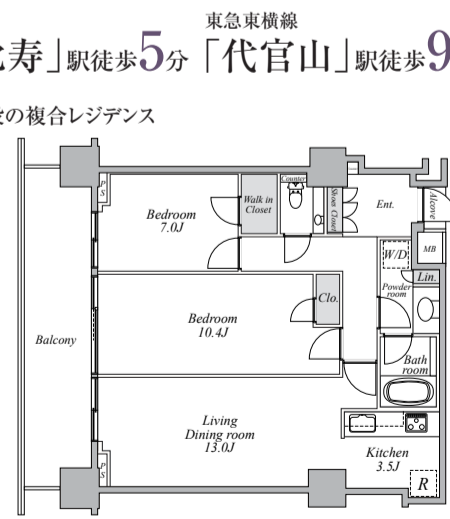
JR山手線
「恵比寿」駅徒歩5分

東急東横線
「代官山」駅徒歩9分

販売価格/
1億9,200万円

住戸専有面積
75.00㎡(約22.68坪)

間取り
2LDK



◆所在地/渋谷区恵比寿南3丁目◆バルコニー面積/14.15㎡◆交通/東京メトロ日比谷線「恵比寿」駅徒歩3分、JR山手線「恵比寿」駅徒歩5分、東急東横線「代官山」駅徒歩9分◆構造・階数/鉄骨鉄筋コンクリート造地下2階付11階建の4階部分◆築年月/2020年1月◆管理形態/全部委託◆管理員勤務形態/日勤◆管理費/月額60,750円◆修繕積立金/月額10,660円◆enecoシステム料/月額2,046円◆現況/空室◆取引態様/媒介(仲介)

担当/絹川 080-4292-5590

代官山アドレスタワー



2階部分アドレスプラザからは人道橋で「代官山」駅改札と直結

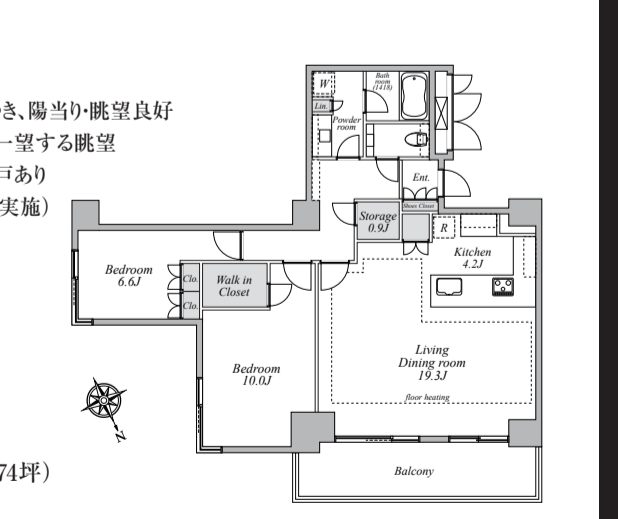
東急東横線
「代官山」駅徒歩1分

- ◇26階部分・北東・南東角住戸につき、陽当り眺望良好
- ◇北東側バルコニーからは都心を一望する眺望
- ◇各居室収納の他に約0.9帖の納戸あり
- ◇室内リフォーム実施(2022年11月実施)
- ◇システムキッチン、ユニットバス、トイレ、洗面化粧台交換
- ◇天井カセット式エアコン、床暖房、電気温水器、建具交換等

販売価格/
2億4,500万円

住戸専有面積
91.72㎡(約27.74坪)

間取り
2LDK



◆所在地/渋谷区代官山町◆バルコニー面積/12.74㎡◆交通/東急東横線「代官山」駅徒歩1分◆構造・階数/鉄骨鉄筋コンクリート造地下5階付36階建の26階部分◆築年月/2000年8月◆管理形態/全部委託◆管理員勤務形態/常駐◆管理費/月額23,000円◆修繕積立金/月額31,180円◆町内会費/月額300円◆現況/空室◆取引態様/媒介(仲介)

担当/三上 070-3192-0039