

# OPEN ROOM

開催日時 1/14(土)・15(日) 13:00~16:00

レフィール半蔵門

REFIR HANZOMON

当日はオープンルームにつき部屋番号「401号室」をお呼び出してください。

東急リバブル売主につき、仲介手数料不要

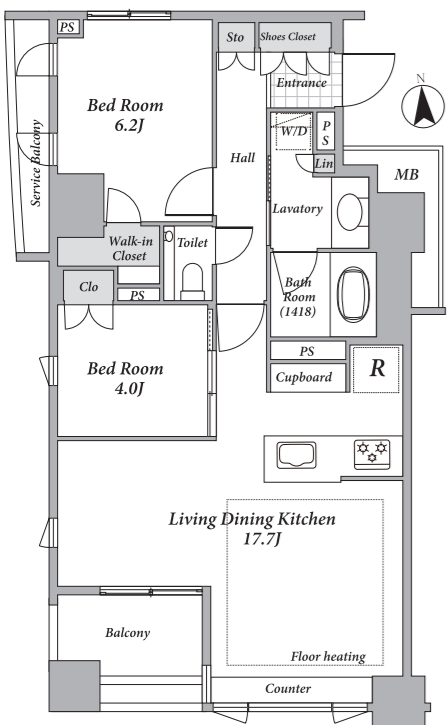
**新価格**

価格変更日: 2023年1月9日

販売価格 **1億2,980万円**

専有面積 **64.64 m<sup>2</sup>** 間取り **2LDK**

- 東京メトロ半蔵門線  
「半蔵門」駅徒歩3分
- 東京メトロ有楽町線  
「麹町」駅徒歩6分
- 東京メトロ半蔵門線、有楽町線、南北線  
「永田町」駅徒歩6分
- リフォーム内容  
(2022年11月上旬完了)
- 新規交換  
・食洗機・トイレ・デイスーパー  
・給湯器・ガスコンロ
- 全室クロス張替 ○浴室タイル交換
- ハウスクリーニング(エアコン含む)
- TES式床暖房(LD部分)
- ペット飼育可(規約による制限有)
- トリプルセキュリティ  
※ハンズフリーオートロック
- 内廊下設計 ■耐震性を高めた柱構造



想定利回り/約3.05%  
年間想定賃料収入/約396.0万円



詳しくは  
コチラ



建物外観



LDK



住所: 千代田区平河町1丁目9-4

【物件概要】●所在/千代田区平河町1丁目●交通/東京メトロ半蔵門線「半蔵門」駅徒歩3分、東京メトロ有楽町線「麹町」駅徒歩6分、東京メトロ南北線・半蔵門線・有楽町線「永田町」駅徒歩6分●専有面積/64.64m<sup>2</sup>●バルコニー面積/5.15m<sup>2</sup>●サービスバルコニー面積/2.62m<sup>2</sup>●構造・階数/鉄筋コンクリート造12階建の4階部分●築年月/2017年2月●管理形態/全部委託●管理員勤務形態/日勤管理●管理費/月額19,650円●修繕積立金/月額11,320円●インターネット利用料/月額2,090円●取引態様/売主 ※家具・調度品等は販売対象外です。

【想定利回り】1.現在賃貸中物件については「予定利回り」として表示しています。2.現在空室・居住中物件については、個別に想定される賃料ベースを算出し、予想される利回りを「想定利回り」として表示しています。3.年間予定賃料収入は、満室時における一年間の予定賃料収入です。(共益費など含む)4.予定(想定)利回り表示は、年間予定賃料収入の当該不動産取得対面に対する割合です。5.当社は、予定(想定)賃料収入が確実に得られることを保証するものではありません。6.予定(想定)利回り表示は、表面利回り(公租公課・管理費・修繕積立金等その他当該物件を維持するために必要な費用の控除前)のものです。

●媒介(仲介)と表示の物件は、仲介物件につき成約の際に、当社規定の仲介手数料を別途申し受けます。●物件情報は2023年1月9日現在です。●広告有効期限:2023年2月8日。  
●Entrance:玄関 ●Shoes Closet:下駄箱/下足入れ ●Hall:ホール ●Living Dining:リビングダイニング ●Storage:stc収納/物入れ ●Bed Room:洋室 ●Kitchen:キッチン ●Lavatory:洗面所 ●Toilet:トイレ ●Corridor:廊下 ●Clo:収納 ●Balcony:バルコニー  
●Bath Room:浴室 ●Walk-in Closet:ウォークインクローゼット ●Lin:リネン庫 ●W/D:洗濯乾燥機 ●MB:メーターボックス ●Floor Heating:床暖房/ヒート

CONTACT US ■定休日:毎週火曜日・水曜日

東急リバブル株式会社 GRANTACT 市ヶ谷

都営新宿線「市ヶ谷」駅徒歩1分  
〒102-0074 東京都千代田区九段南4丁目7番15号  
JPR 市ヶ谷ビル1F

■Tel.03-6862-3109 ■Fax.03-6862-3106



GRANTACT  
ホームページ



国土交通大臣(12)第2611号 (一社)不動産流通経営協会会員 (一社)不動産協会会員 (公社)首都圏不動産公正取引協議会加盟

お電話にて

0120-991-852

メールにて

grantact-ichigaya@ma.livable.jp

ホームページにて

グランタクト市ヶ谷

検索

価格査定はコチラから



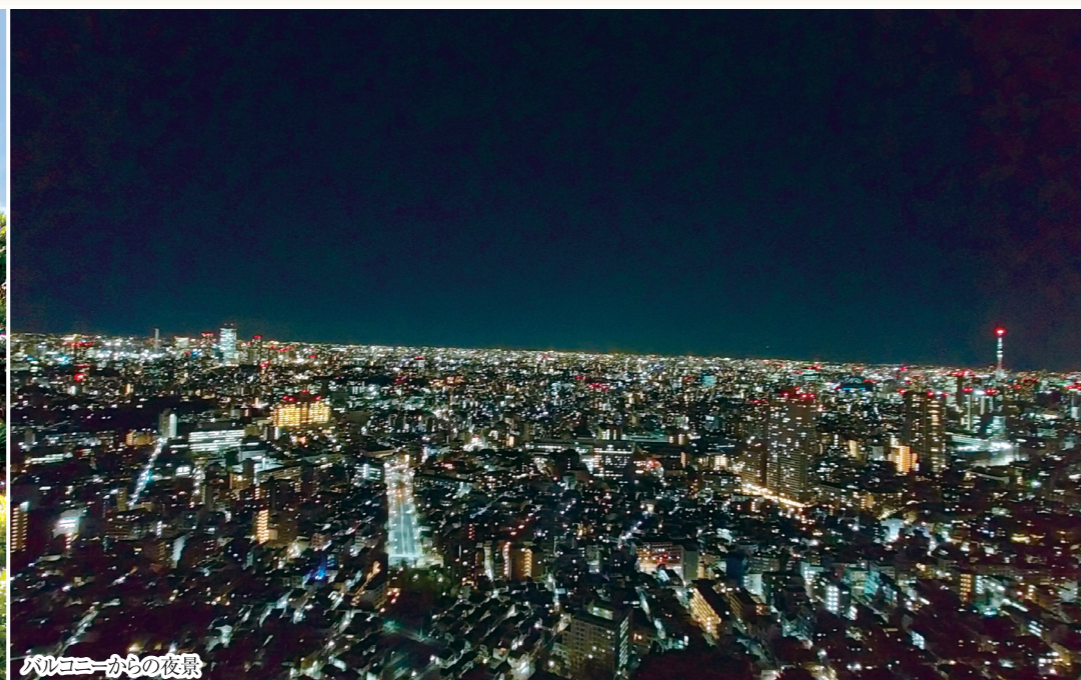
謹んで新春のお慶びを申し上げます



GRANTACT

東急リバブル

都心ハイグレードマンションの売買仲介に特化した専門サロン



## 東京レジデンス 折込広告初掲載

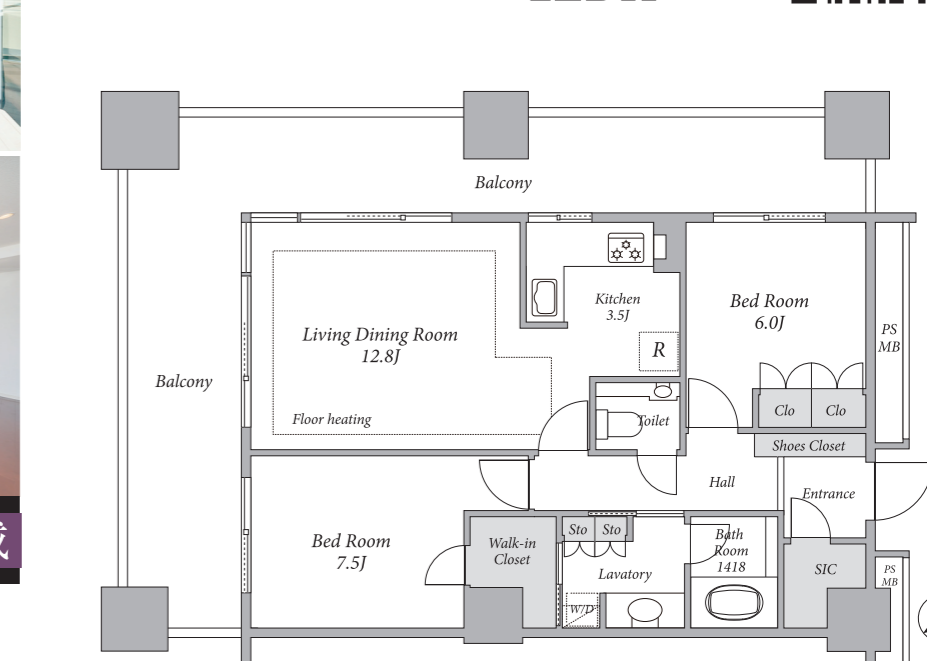
- 東京メトロ東西線・半蔵門線・都営地下鉄新宿線「九段下」駅徒歩4分
- ・東京メトロ東西線・南北線・有楽町線「飯田橋」駅徒歩6分
- ・JR総武線・都営地下鉄三田線「水道橋」駅徒歩6分
- 17階部分・北西・南西の角住戸につき、陽当たり・眺望良好
- キッチン/デイスポーター・食器洗い乾燥機付
- リビングダイニングに床暖房付
- 二重床・二重天井採用
- 制震構造マンション
- コンシェルジュサービス有
- 逆梁アウトフレーム工法採用
- ペット飼育可(規約による制限有)
- 24時間ゴミ出し可能(各階にゴミステーション有)

販売価格  
**1億4,200万円**

専有面積  
**72.28㎡**

間取り  
**2LDK**

詳しくは  
コチラ



想定利回り/約2.70% 年間想定賃料収入/約384.0万円

【物件概要】●所在/千代田区飯田橋2丁目●交通/東京メトロ東西線・半蔵門線・都営地下鉄新宿線「九段下」駅徒歩4分、東京メトロ東西線・南北線・有楽町線「飯田橋」駅徒歩6分、JR総武線・都営地下鉄三田線「水道橋」駅徒歩6分●専有面積/72.28㎡●バルコニー面積/34.98㎡●構造・階数/鉄筋コンクリート造地下2階付29階建の17階部分●築年月/2003年2月●管理形態/全部委託●管理員勤務形態/日勤管理●管理費/月額22,550円●修繕積立金/月額17,690円●クラブ会費/月額500円●取引態様/媒介(仲介)

## 富久クロスコンフォートタワー

販売価格  
**2億400万円**

専有面積  
**81.17㎡**

間取り  
**1LDK**

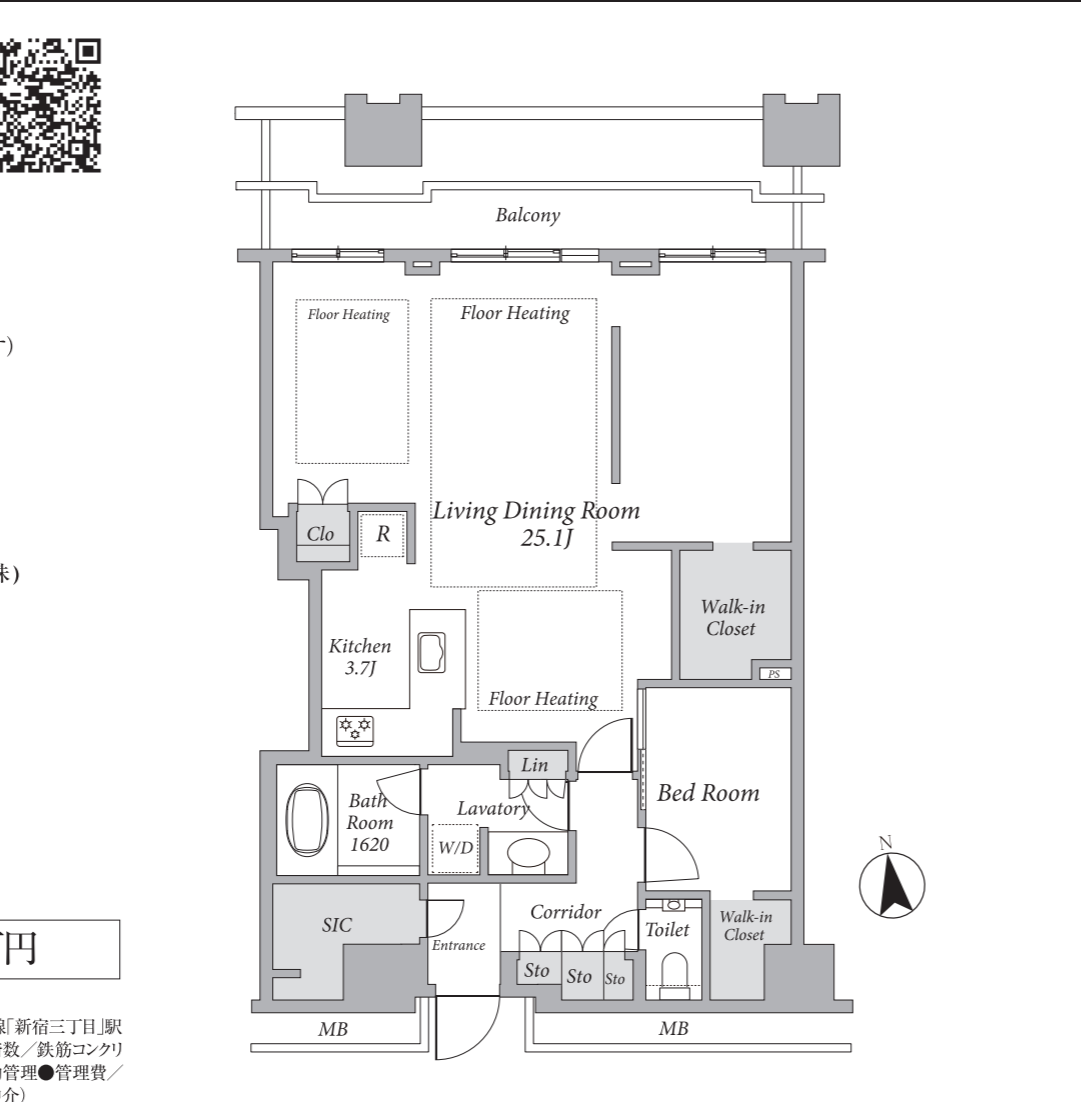
詳しくは  
コチラ

- 東京メトロ丸の内線「新宿御苑前」駅徒歩6分
- ・東京メトロ副都心線「新宿三丁目」駅徒歩8分・都営地下鉄新宿線「曙橋」駅徒歩9分
- 55階・最上階につき、眺望良好・バルコニーからは東京スカイツリーを望めます(天候によります)
- 最大天井高2,840mmの開放的な空間
- 約25.1畳のリビングダイニング
- リビングダイニングに床暖房付
- 廊下部分は、石目調タイルに変更
- 旧分譲:野村不動産(株)、三井不動産レジデンシャル(株)、積水ハウス(株)、阪急不動産(株)
- 2015年4月築・総戸数1093戸の制震タワーレジデンス
- 内廊下設計
- 24時間ゴミ出し可能(各階にゴミステーション有)
- コンシェルジュサービス有
- ペット飼育可(規約による制限有)
- 二重床・二重天井採用

想定利回り/約3.05% 年間想定賃料収入/約624.0万円

【物件概要】●所在/新宿区富久町●交通/東京メトロ丸の内線「新宿御苑前」駅徒歩6分、東京メトロ副都心線「新宿三丁目」駅徒歩8分、都営地下鉄新宿線「曙橋」駅徒歩9分●専有面積/81.17㎡●バルコニー面積/14.85㎡●構造・階数/鉄筋コンクリート造地下2階付55階建の55階部分●築年月/2015年4月●管理形態/全部委託●管理員勤務形態/日勤管理●管理費/月額25,900円●修繕積立金/月額17,390円●enecQシステム料金/月額料金1,870円●取引態様/媒介(仲介)

## 折込広告初掲載



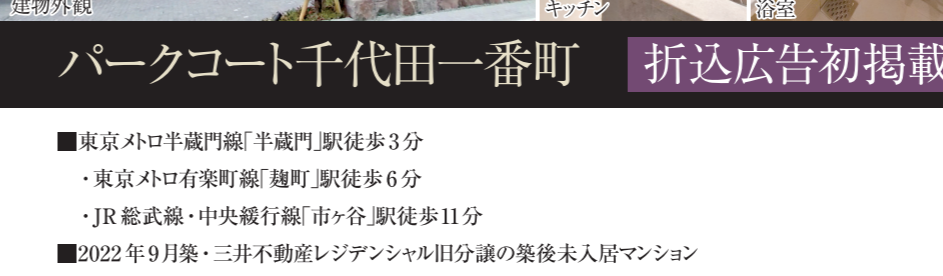
## パークコート千代田一番町

販売価格  
**1億9,980万円**

専有面積  
**73.22㎡**

間取り  
**2LDK**

詳しくは  
コチラ



想定利回り/約3.30% 年間想定賃料収入/約660.0万円

【物件概要】●所在/千代田区一番町●交通/東京メトロ半蔵門線「半蔵門」駅徒歩3分、東京メトロ有楽町線「麹町」駅徒歩6分、JR総武線・中央線「市ヶ谷」駅徒歩11分●2022年9月築・三井不動産レジデンシャル旧分譲の築後未入居マンション●キッチン/デイスポーター・浄水器一体型水栓・食器洗浄機付●トイレ/温水洗浄便座・手洗いカウンター付●浴室/浴室暖房乾燥機付●カラーモニター付ハンズフリーインターホン付

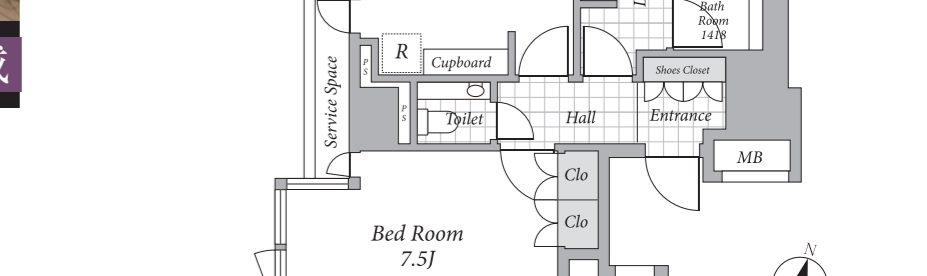
## 折込広告初掲載

販売価格  
**1億9,980万円**

専有面積  
**73.22㎡**

間取り  
**2LDK**

詳しくは  
コチラ



想定利回り/約3.30% 年間想定賃料収入/約660.0万円

【物件概要】●所在/千代田区一番町●交通/東京メトロ半蔵門線「半蔵門」駅徒歩3分、東京メトロ有楽町線「麹町」駅徒歩6分、JR総武線・中央線「市ヶ谷」駅徒歩11分●専有面積/73.22㎡●バルコニー面積/6.11㎡●構造・階数/鉄筋コンクリート造地下1階付14階建の4階部分●築年月/2022年9月●管理形態/全部委託●管理員勤務形態/日勤管理●管理費/月額30,830円●修繕積立金/月額9,150円●インターネット使用料/月額2,310円●取引態様/媒介(仲介)

【想定利回り】1.現在賃貸中物件については「予定利回り」として表示しています。2.現在空室・居住中物件については、個別に想定される賃料ベースを算出し、予想される利回りを「想定利回り」として表示しています。3.年間予定賃料収入は、満室時における一年間の予定賃料収入です。(共益費など含む)4.予定(想定)利回り表示は、年間予定賃料収入の当該不動産取得対面に対する割合です。5.当社は、予定(想定)賃料収入が確実に得られることを保証するものではありません。6.予定(想定)利回り表示は、表面利回り(公租公課・管理費・修繕積立金等その他当該物件を維持するために必要な費用の控除前)のものです。

●仲介物件につき成約の際に、当社規定の仲介手数料を別途申し受けます。●物件情報は2023年1月9日現在です。●広告有効期限:2023年2月8日。●Entrance:玄関●Shoes Closet:下駄箱・下足入れ●Hall:ホール●Living Dining:リビングダイニング●Storage:sto:収納・物入れ●Bed Room:洋室●Kitchen:キッチン●Lavatory:洗面所●Toilet:トイレ●Corridor:廊下●Clo:収納●Balcony:バルコニー●Bath Room:浴室●Walk-in Closet:ウォークインクローゼット●Lin:リネン庫●W/D:洗濯乾燥機●MB:メーターボックス●上畳