

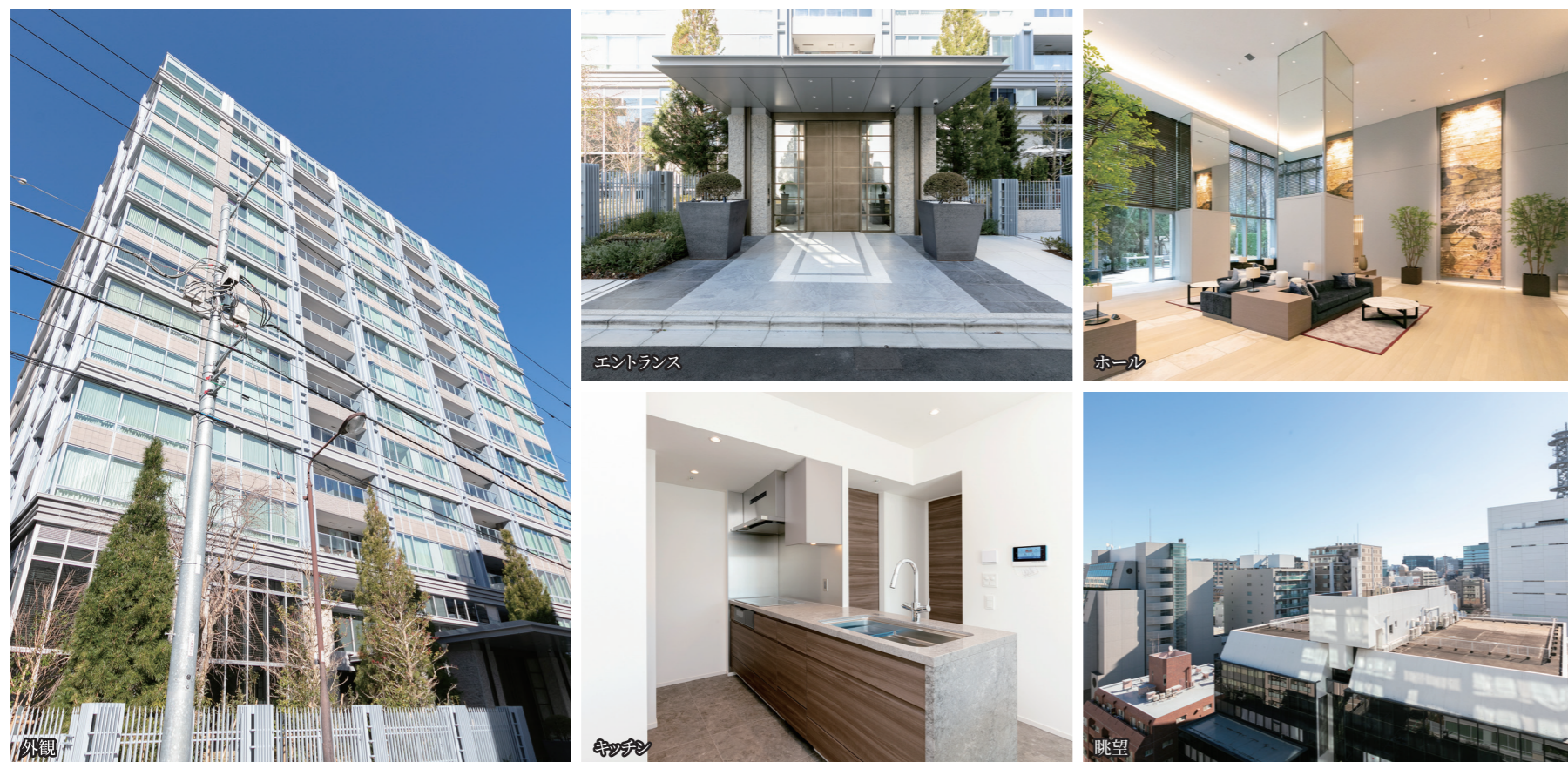
# パークコート千代田四番町

担当/喜多村 080-4430-1532

販売価格  
**2億9,980万円【新価格】**

専有面積  
**80.01㎡** [約24.20坪]

間取り  
**3LDK type**



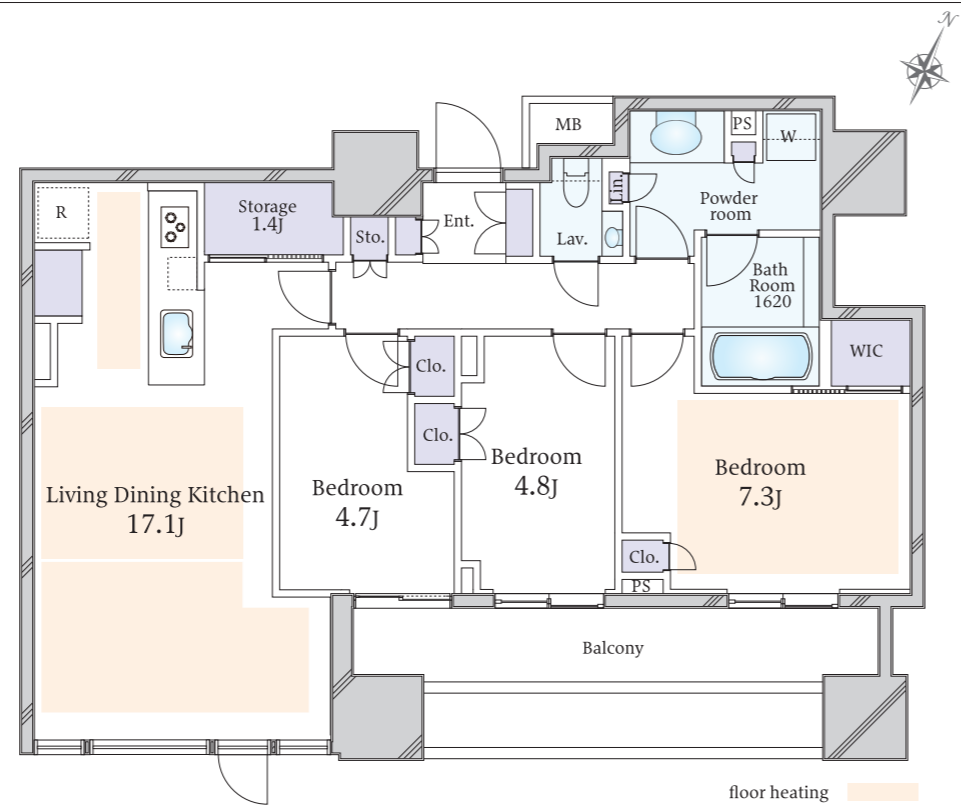
東京メトロ有楽町線「麴町」駅徒歩4分

東京メトロ南北線・JR総武・中央緩行線「市ヶ谷」駅徒歩5分

- 三井不動産旧分譲「パークコート」シリーズ
- 5段階のセキュリティシステム
- コンシェルジュサービス
- 各階ゴミ置場・宅配BOX
- 1.4畳のストレージルーム
- LD・K、7.3畳洋室にTES式床暖房
- 充実の共用部分  
ゲストルーム、プライベートスパ、ロビーラウンジ、ワークスペース等

【物件概要】●所在地/東京都千代田区四番町●バルコニー面積/14.30㎡●交通/東京メトロ有楽町線「麴町」駅徒歩4分、東京メトロ南北線・JR総武・中央緩行線「市ヶ谷」駅徒歩5分●構造・階数/鉄筋コンクリート造地下1階付14階建の10階部分●築年月/2022年9月●管理形態/全部委託●管理員勤務形態/日勤●管理費/月額50,010円●修繕積立金/月額10,800円●インターネット接続料/月額1,375円●現況/空室●引渡し/相談●取引態様/媒介(仲介)

想定利回り	年間想定賃料収入	物件詳細はこちら
約2.40%	約720万円	



●仲介物件につき成約の際に、当社規定の仲介手数料を別途申し受けます。●物件情報は2023年6月5日現在です。●広告有効期限:2023年6月30日。  
●Entrance:玄関●Shoes Closet:下駄箱・下足入れ●Hall:ホール●Living Dining:リビングダイニング●Storage:st.収納・物入れ●Bed Room:洋室●Kitchen:キッチン●Lavatory:洗面所●Toilet:トイレ●Corridor:廊下●Clo:収納●Balcony:バルコニー●Bath Room:浴室●Walk-in Closet:ウォークインクローゼット●Lin:リネン庫●W/D:洗濯乾燥機●MB:メーターボックス●Floor Heating:床暖房●F:畳  
①年間予定賃料収入は、満室時における1年間の予定賃料収入です(共益費などを含む)。②予定利回りは、年間予定賃料収入の当該不動産取得対価に対する割合です。③当社は、予定賃料収入が確実に得られることを保証するものではありません。④予定利回りは、表面利回り(公租公課・共益費その他当該物件を維持するために必要な費用の控除前のもの)です。⑤オーナーチェンジ物件につき賃貸借契約引継ぎが条件です。⑥利回りは、当該不動産の一年間の予定賃料収入の、その不動産の価格(取得対価)に対する割合です。

# プラネスーペリア四番町

担当/大野 080-4875-7469

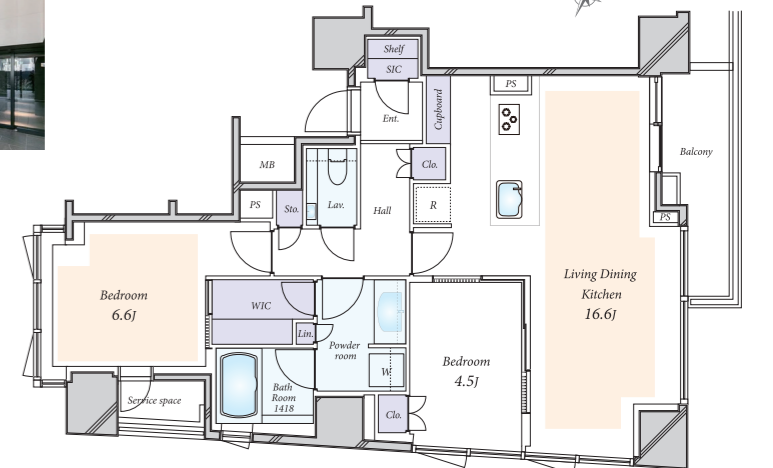
販売価格  
**1億4,900万円**

専有面積  
**67.00㎡** [約20.26坪]

間取り  
**2LDK type**



東京メトロ有楽町線「市ヶ谷」駅徒歩3分  
東京メトロ有楽町線「麴町」駅徒歩8分  
東京メトロ半蔵門線「半蔵門」駅徒歩8分



【物件概要】●所在地/千代田区四番町●バルコニー面積/5.56㎡●交通/東京メトロ有楽町線「市ヶ谷」駅徒歩3分●構造・階数/鉄筋コンクリート造12階建の6階部分●築年月/2018年11月●管理形態/全部委託●管理員勤務形態/日勤●管理費/月額35,500円●修繕積立金/月額14,700円●インターネットサービス利用料/月額1,650円●スカパーJSAT施設利用料/月額825円●現況/空室●引渡し/相談●取引態様/媒介(仲介)

想定利回り	年間想定賃料収入
約3.62%	約540万円

# ホームマートイースト

担当/大野 080-4875-0469

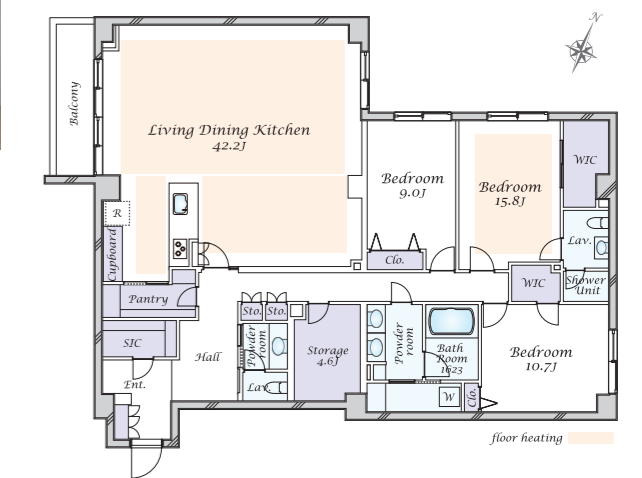
販売価格  
**3億9,800万円**

専有面積  
**181.87㎡** [約55.01坪]

間取り  
**3SLDK type**

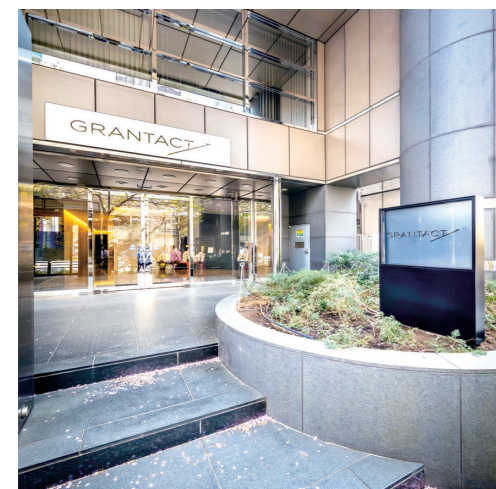


東京メトロ半蔵門線「半蔵門」駅徒歩3分  
東京メトロ有楽町線・南北線・都営新宿線「市ヶ谷」駅徒歩6分  
東京メトロ有楽町線「麴町」駅徒歩7分



【物件概要】●所在地/千代田区一番町●バルコニー面積/7.00㎡●交通/東京メトロ半蔵門線「半蔵門」駅徒歩3分、東京メトロ有楽町線・南北線・都営新宿線「市ヶ谷」駅徒歩6分、東京メトロ有楽町線「麴町」駅徒歩7分●構造・階数/鉄筋コンクリート造地下1階付8階建の5階部分●築年月/1977年7月●管理形態/全部委託●管理員勤務形態/日勤●管理費/月額56,870円●修繕積立金/月額29,830円●駐車場使用料(専用使用権付き)/月額42,000円●現況/空室●引渡し/相談●取引態様/媒介(仲介)

想定利回り	年間想定賃料収入	物件詳細はこちら
約2.71%	約1,080.0万円	



## CONTACT US

■定休日/毎週火曜日・水曜日 ■営業時間/10:00~18:00

東急リパブル株式会社 GRANTACT 市ヶ谷

売買取引フリーコール  
**0120-991-852**

賃貸フリーコール  
**0800-100-3109**

《GRANTACTはコチラ》



〒102-0074  
東京都千代田区九段南4丁目7番15号  
JPR 市ヶ谷ビル1F

《無料査定(売買・賃貸)》



《売買E-Mail》grantact-ichigaya@ma.livable.jp 《賃貸E-Mail》c-grantact-ichigaya@ma.livable.jp

国土交通大臣(12)第261号 (一社)不動産流通経営協会会員 (一社)不動産協会会員 (公社)首都圏不動産公正取引協議会加盟

## 《GRANTACTとは》

グランタクトは、都心のハイグレードマンション売買・賃貸仲介に特化したストラテジストです。

## 《GRANTACTの強み》

- 1 専門チームのスペシャリスト**  
GRANTACTは、お客様一人に対し、複数のストラテジストによる専門チームを組みチーム一丸となつて、お客様のご要望や課題と真摯に向き合い、万全の体制でお客様を全力でサポート致します。
- 2 多角的な分析力**  
戦略提案書をオーダーメイドで作成。「今売すべきか、保有や賃貸すべきか」様々なマーケットから多角的な分析を行い、最大限の自信と責任を持ってご提案致します。戦略提案書は日本語にてご提供いたします。
- 3 7つの独自のサービス**  
GRANTACTが提供する7つのサービス  
■3Dウォークスルー ■ルームデコレーション  
■ルームクリーニング ■壁・床リペアリング  
■あんしん仲介保証 ■プロによる室内撮影  
■買取相談
- 4 東急リパブルの海外ネットワーク**  
都心のマンション売買・賃貸は、国内だけでなく海外のマーケット状況にも大きく左右されます。そのため、GRANTACTでは、東急リパブルの海外拠点を通じて、必要に応じた事業活動を展開しています。

都営新宿線・東京メトロ有楽町線「市ヶ谷」駅徒歩1分

