

OPEN ROOM 開催

[開催日] 7/15(土)・16(日) [開催時間] 13:00~17:00

当日はオープンルームにつき
部屋番号「606号室」をお呼び出してください。

※お客様のご見学が重なった場合は、1組ずつご案内させて頂くためエントランスの外でお待ち頂く可能性がございます。

※混雑を回避するため、左記開催日時以外の事前予約も承っております。

セントラルレジデンス外苑西通り



販売価格

2億1,900万円

専有面積: 119.99㎡
(約36.29坪)

間取り: 3LDK

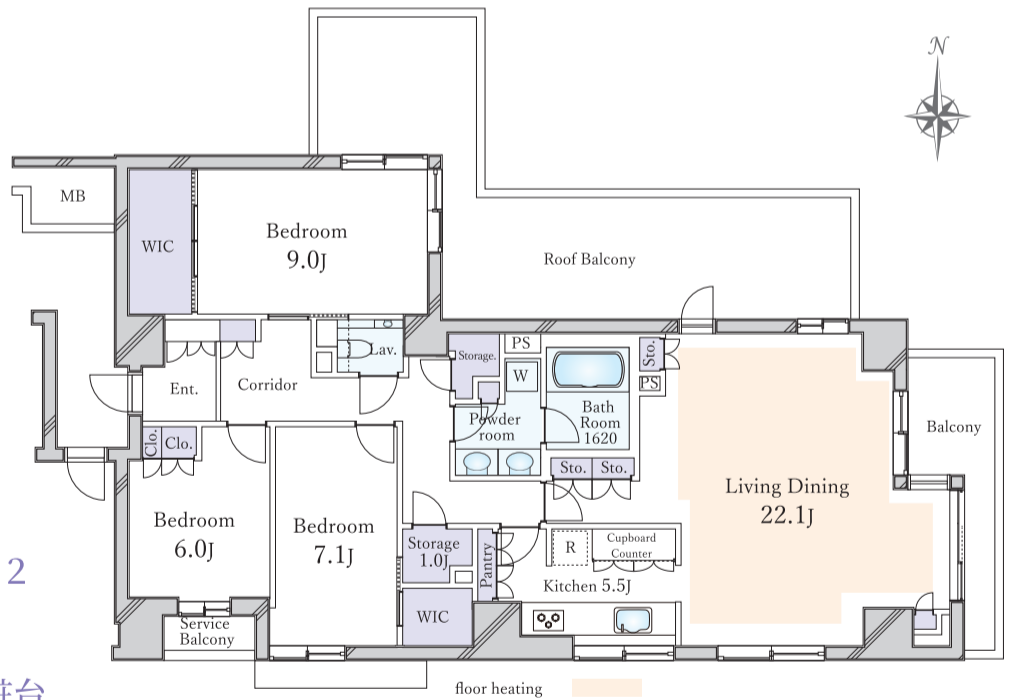
- 住友不動産(株)旧分譲
- (株)大林組施工
- 2014年2月築、地上10階建て、総戸数60戸
- 6階・南、東、北向き三方角住戸につき、
陽当たり・眺望・通風良好
- 約29.05㎡のルーフバルコニー付
(使用料月額290円)
- リビングダイニング部分に床暖房
- ウォークインクローゼット×2・ストレージルーム×2
- パントリー・リネン倉庫
- 1620サイズのバスルーム ■ 2ボウル洗面化粧台
- 二重床・二重天井 ■ ペット飼育可(規約による細則有)

【物件概要】●所在地/新宿区大京町24-2●バルコニー面積/7.08㎡●サービスバルコニー面積/2.47㎡●ルーフバルコニー面積/29.05㎡●交通/東京メトロ丸ノ内線「四谷三丁目」駅徒歩8分、「新宿御苑」駅徒歩9分、都営地下鉄大江戸線「国立競技場」駅徒歩9分●構造・階数/鉄筋コンクリート造地上10階地下1階の6階部分●築年月/2014年2月●管理形態/全部委託●管理員勤務形態/日勤●管理費/月額30,700円●修繕積立金/月額19,460円●ルーフバルコニー使用料/月額290円●現況/空室●取引態様/媒介(仲介)

東京メトロ丸ノ内線
「四谷三丁目」駅徒歩8分
「新宿御苑前」駅徒歩9分
都営地下鉄大江戸線
「国立競技場」駅徒歩9分



住所: 新宿区大京町24-2



担当/出川

090-9000-3347

想定利回り

約3.23%

年間想定賃料収入

約708.0万円

物件詳細は

こちらから



● 仲介物件につき成約の際に、当社規定の仲介手数料を別途申し受けます。● 物件情報は2023年7月10日現在です。● 広告有効期限: 2023年7月31日。
● Entrance: 玄関 ● Shoes Closet: 下駄箱・下足入れ ● Hall: ホール ● Living Dining: リビングダイニング ● Storage・sto: 収納・物入れ ● Bed Room: 洋室 ● Kitchen: キッチン ● Lavatory: 洗面所 ● Toilet: トイレ ● Corridor: 廊下 ● Clo: 収納 ● Balcony: バルコニー
● Bath Room: 浴室 ● Walk-in Closet: ウォークインクローゼット ● Lin: リネン庫 ● W/D: 洗濯乾燥機 ● MB: メーターボックス ● Floor Heating: 床暖房 ● 畳
① 年間予定賃料収入は、満室時における1年間の予定賃料収入です(共益費などを含む)。② 予定利回りは、年間予定賃料収入の当該不動産取得対価に対する割合です。③ 当社は、予定賃料収入が確実に得られることを保証するものではありません。④ 予定利回りは、表面利回り(公租公課・共益費その他当該物件を維持するために必要な費用の控除前のもの)です。⑤ オーナーチェンジ物件につき現貨貸借契約引継ぎが条件です。⑥ 利回りは、当該不動産の一年間の予定賃料収入の、その不動産の価格(取得対価)に対する割合です。

東急リバブル株式会社 GRANTACT 市ヶ谷

0120-991-852