

パーク・コート市谷台南榎

PARK COURT ICHIGAYADAI MINAMIENOKI

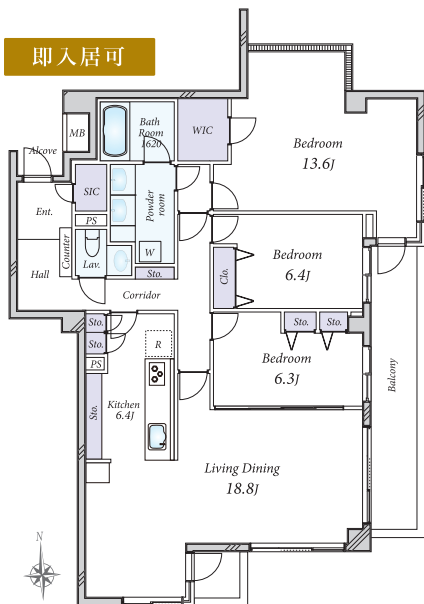


販売価格 2億2,000万円 想定利回り 約3.00% 年間想定賃料収入 約660万円

専有面積 122.75㎡ 3LDK WIC SIC

南東向き角住戸 内装リフォーム済 即入居可

- 三井不動産(株)旧分譲のパークコートシリーズ
- エレベーター付3階建ての最上階部分
- 全居室東向きに窓を設けた東南角住戸
- ウォークインクローゼット・シューズインクローゼット
- 各住戸1区画トランクルーム利用可(使用契約)
- 1620サイズのバスルーム
- 2ボウル洗面化粧台
- 約6.4帖の対面式カウンターキッチン
食器洗浄乾燥機付・カップボード
- 内装フルリフォーム実施済(2023年9月中旬完了)
- ・キッチン、バスルーム、洗面台、トイレ交換
- ・フローリング、クロス張替え
- ・扉、建具交換
- ・エアコン新規設置
- ・間取り変更 他
- ペット飼育可(規約による制限有)



●所在地/新宿区南榎町●交通/都営大江戸線「牛込柳町」駅徒歩6分、「牛込神楽坂」駅徒歩7分、東京メトロ東西線「神楽坂」駅徒歩8分●専有面積/122.75㎡●バルコニー面積/11.70㎡●構造・階数/鉄筋コンクリート造3階建ての3階部分●築年月/1989年7月●管理形態/全部委託●管理員の勤務形態/日勤管理●管理費/月額39,200円●修繕積立金/月額27,620円●取引態様/媒介(仲介)



リビングダイニング



バルコニーからの眺望



洗面室



建物外観



エントランス

市谷逢坂テラス

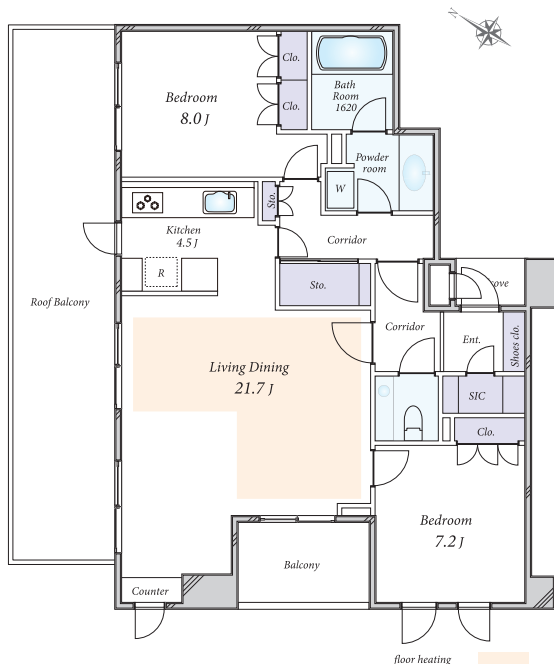
ICHIGAYA OHZAKA TERRACE



販売価格 1億7,500万円 予定利回り 約2.94% 年間予定賃料収入 約516万円

専有面積 93.14㎡ 2LDK SIC

南西・北西の角部屋住戸
ルーフバルコニー付
オーナーチェンジ



●所在/新宿区袋町●交通/都営大江戸線「牛込神楽坂」駅徒歩3分、東京メトロ有楽町・南北・東西線「飯田橋」駅徒歩6分、JR中央・総武線「飯田橋」駅徒歩8分●専有面積/93.14㎡●バルコニー面積/5.79㎡●ルーフバルコニー面積/27.60㎡(使用料:月額970円)●構造・階数/鉄筋コンクリート造地下1階付5階建ての4階部分●築年月/2006年3月●管理形態/全部委託●管理員の勤務形態/日勤管理●管理費/月額25,180円●修繕積立金/月額9,560円●取引態様/媒介(仲介)



建物外観

- 都営大江戸線「牛込神楽坂」駅より徒歩3分
- 東京メトロ有楽町・南北・東西線「飯田橋」駅より徒歩6分
- JR中央・総武線「飯田橋」駅徒歩8分
- 平成18年3月築・三菱地所株式会社旧分譲マンション
- 北西側にルーフバルコニー(約27.60㎡)
- 全居室天井カセット式エアコン
- 地下にトランクルーム有り(使用料無償)
- 浴室1620サイズ
- LD部分にTES式床暖房設置
- 収納力豊富なSIC+sto(ストレージ)

●仲介物件につき成約の際に、当社規定の仲介手数料を別途申し受けます。●物件情報は2023年10月23日現在です。●広告有効期限:2023年11月20日。

●Entrance:玄関●Shoes Closet:下駄箱・下足入れ●Hall:ホール●Living Dining:リビングダイニング●Storage:sto:収納・物入れ●Bed Room:洋室●Kitchen:キッチン●Lavatory:洗面所●Toilet:トイレ●Corridor:廊下●Clo:収納●Balcony:バルコニー●Bath Room:浴室
①年間想定(予定)賃料収入は、満室時における1年間の想定(予定)賃料収入です(共益費などを含む)。②想定(予定)利回りは、年間想定(予定)賃料収入の当該不動産取得対価に対する割合です。③当社は、想定(予定)賃料収入が確実に得られることを保証するものではありません。④想定(予定)利回りは、表面利回り(公租公課・共益費その他当該物件を維持するために必要な費用の控除前のもの)です。⑤利回りとは、当該不動産の一年間の想定(予定)賃料収入の、その不動産の価格(取得対価)に対する割合です。



建物外観



リビングダイニング

ザ・パークハウス 四谷若葉レジデンス

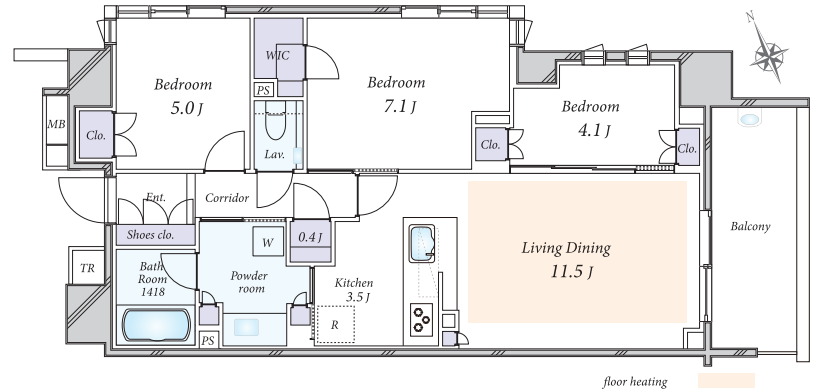
THE PARK HOUSE YOSUYA WAKABA RESIDENCE



販売価格 想定利回り 年間想定賃料収入
1億1,000万円 約4.14% 約456万円

専有面積 **72.46㎡** 3LDK+S(納戸) WIC **南東向き住戸** **角部屋住戸**

- JR 総武中央線、東京メトロ南北線、丸ノ内線「四ツ谷」駅徒歩10分
- JR 総武中央線「信濃町」駅徒歩9分・東京メトロ丸ノ内線「四谷三丁目」駅徒歩11分
- ペット飼育可(規約による制限有) ■ 24時間ゴミ出し可能
- パルコニーにスロップシンク付 ■ 専用使用権付トランクルーム(面積:0.57㎡)



●所在地/新宿区若葉2丁目●交通/JR 総武中央線、東京メトロ南北線、丸ノ内線「四ツ谷」駅徒歩10分、JR 総武中央線「信濃町」駅徒歩9分、東京メトロ丸ノ内線「四谷三丁目」駅徒歩11分●専有面積/72.46㎡●バルコニー面積/8.60㎡●構造/階数/鉄筋コンクリート造地下1階付8階建の7階部分●築年月/2015年11月●管理形態/全部委託●管理員の勤務形態/日勤管理●管理費/月額17,820円●修繕積立金/月額9,060円●トランクルーム使用料/月額290円●インターネット利用料/月額1,705円●共視聴設備利用料/月額385円●町会費/月額500円●取引態様/媒介(仲介)



建物外観



バルコニーからの眺望



洗面化粧台



LDK※家具・調度品等は取付対象外です

レフィール半蔵門

REFIR HANZOMON

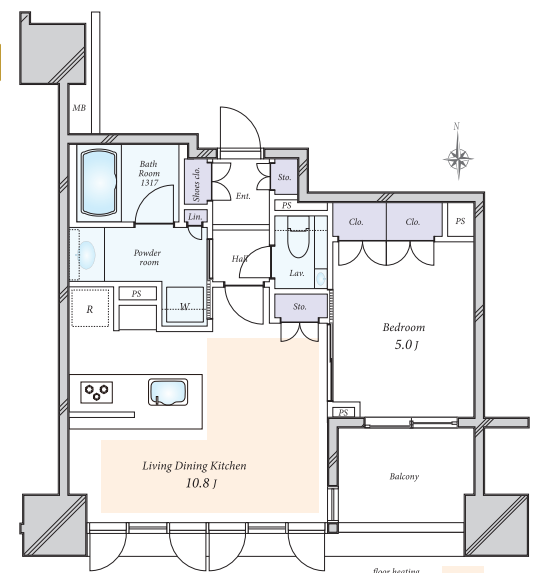


販売価格 想定利回り 年間想定賃料収入
7,980万円 約3.75% 約300万円

専有面積 **39.53㎡** 1LDK

南向き住戸 **駅徒歩5分以内**

- 2017年2月築
- 12階建ての9階部分
- 対面カウンターキッチン
- 1317サイズのフルオートバス
- 内廊下設計
- 着床制限付エレベーター
- ペット飼育可(規約による制限有)
- リビングダイニングに床暖房
- ディスポーザー、食器洗浄乾燥機、ビルトイン浄水器
- ミストサウナ機能付浴室乾燥機



●所在/千代田区平河町1丁目●交通/東京メトロ半蔵門線「半蔵門」駅徒歩3分、東京メトロ半蔵門線・有楽町線・南北線「永田町」駅徒歩6分、東京メトロ有楽町線「麹町」駅徒歩7分●専有面積/39.53㎡●バルコニー面積/4.51㎡●構造/階数/鉄筋コンクリート造地下1階付12階建の9階部分●築年月/2017年2月●管理形態/全部委託●管理員の勤務形態/日勤管理●管理費/月額12,020円●修繕積立金/月額6,920円●インターネット使用料/月額2,090円●取引態様/媒介(仲介)