

# OPEN ROOM 開催

【開催日】 2/4(土)・5(日)

【開催時間】 13:00~16:00

当日はオープンルームにつき部屋番号をお呼び出してください。

※お客様のご見学が重なった場合は、1組ずつご案内させて頂くためエントランスの外でお待ち頂く場合がございます。  
※ご来場の際はマスク着用、手の消毒の上お越しください。  
※混雑を回避するため、上記開催日日時以外の事前予約も承っております。

## ブランド六本木飯倉片町

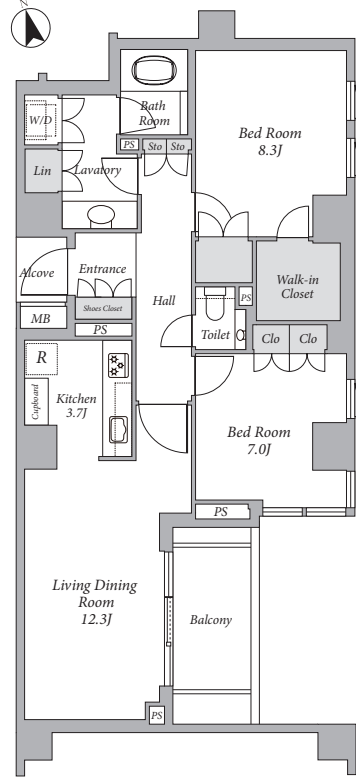
当日は「201」号室をお呼び出してください。

販売価格  
**1億8,800万円** [坪単価/約786.0万円]

専有面積  
**79.07m<sup>2</sup>** [23.91坪]

間取り  
**2LDKtype**

都営大江戸線「六本木」駅徒歩7分  
東京メトロ南北線「麻布十番」駅徒歩6分



- 2018年12月築 総戸数33戸の低層レジデンス
- 東急不動産株式会社・三菱地所レジデンス株式会社旧分譲×株式会社浅沼組施工
- 多重オートロックシステム
- コンシェルジュサービス有 (勤務時間9:00~22:00)
- リビングダイニング、各居室最大天井高2550mm
- リビングダイニング、各居室にビルトインエアコン設置
- キッチン miele社製食洗機採用



- 所在地/港区六本木5丁目 ■ バルコニー面積/2.34m<sup>2</sup>
  - 構造・階数/鉄筋コンクリート造地下1階付5階建の2階部分 ■ 築年月/2018年12月
  - 管理形態/全部委託 ■ 管理員勤務形態/日勤管理 ■ 管理費/月額47,800円
  - 修繕積立金/月額47,800円 ■ フレッツテレビ利用料/月額550円
  - インターネットサービス利用料/月額1,870円 ■ プロバイダ利用料/月額550円
  - コミュニティ形成費/月額300円 ■ 現況/空室 ■ 取引態様/媒介(仲介)
- ※家具・調度品は販売対象外です。 担当/五十嵐 090-9000-7016

想定利回り  
約**3.06%**

年間想定賃料収入  
約**576.0万円**

詳細はこちら



## マジェスタワー六本木

当日は「1604」号室をお呼び出してください。

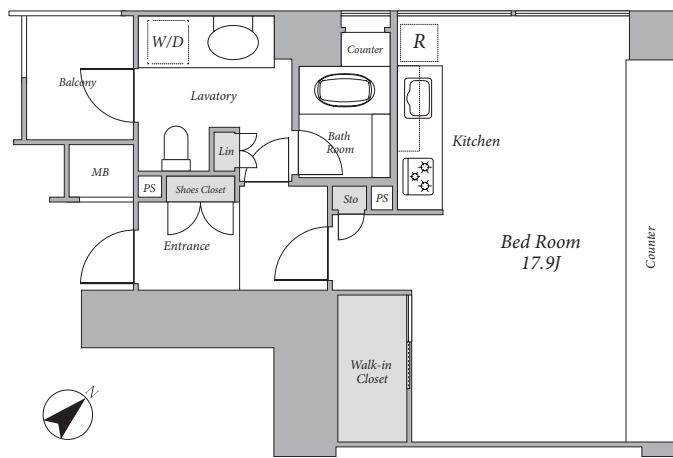
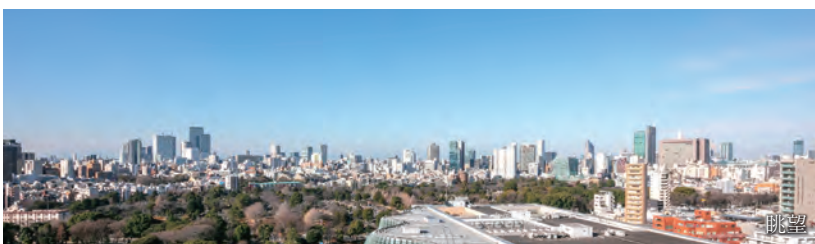
販売価格  
**1億2,980万円** [坪単価/約851.7万円]

専有面積  
**50.40m<sup>2</sup>** [15.24坪]

間取り  
**1Rtype**

都営大江戸線「六本木」駅徒歩4分  
東京メトロ千代田線「乃木坂」駅徒歩6分

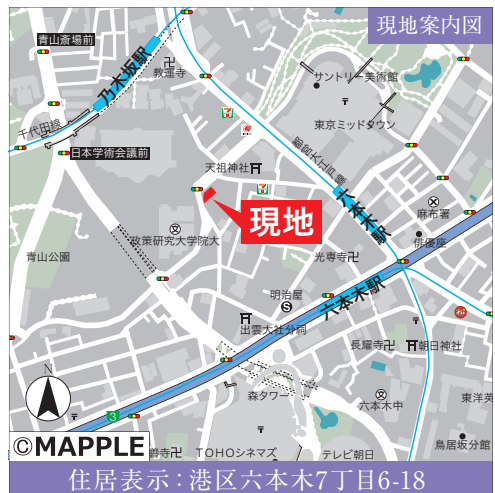
- 2015年、東急不動産による一棟リノベーション
- 外国語対応可能なコンシェルジュデスク有
- 東京タワー・国立新美術館を望む眺望
- セカンドハウス利用につき、室内状況良好
- 黒を基調としたスーペリアタイプの内装



想定利回り  
約**2.86%**

年間想定賃料収入  
約**372.0万円**

詳細はこちら



- 所在地/港区六本木7丁目 ■ バルコニー面積/3.26m<sup>2</sup>
  - 構造・階数/鉄筋コンクリート造地下2階付27階建の16階部分
  - 築年月/2006年2月 ■ 管理形態/全部委託
  - 管理員勤務形態/日勤管理 ■ 管理費/月額25,100円
  - 修繕積立金/月額12,600円 ■ インターネット使用料/月額668円
  - JSAT施設使用料/月額990円 ■ 現況/空室
  - 取引態様/媒介(仲介)
- ※家具・調度品は販売対象外です。 担当/坂口 080-7176-8844

東急リバブル株式会社  
GRANTACT六本木

0800-170-8009

【想定利回り】1.現在賃貸中物件については「予定利回り」として表示しています。2.現在空室・居住中物件については、個別に想定する割合です。5.当社は、予定(想定)賃料収入が確実に得られることを保証するものではありません。6.予定(想定)利回り表示は、まCupboard:食器棚、Shoes-in Closet(SIC):シューズインクローゼット、ShoesCloset:下駄箱・下足入、Walk-inCloset:ウォークインクローゼット、J:畳、R:冷蔵庫置き場、W/D:洗濯機置き場、StorageRoom:貯蔵庫、Service space:サービススペース、ACspace:室外