

市谷逢坂テラス 新価格

ICHIGAYA OHZAKA TERRACE

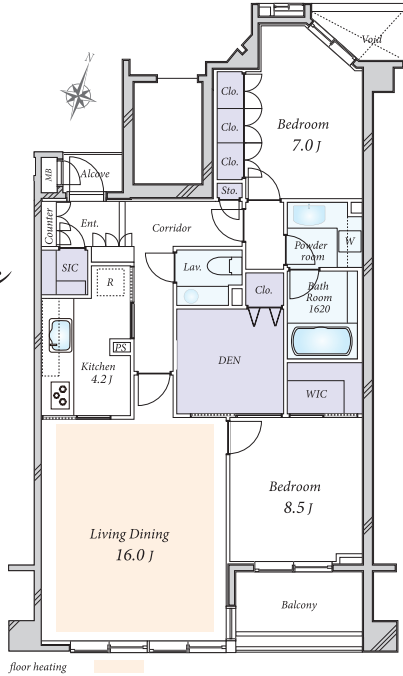


販売価格 想定利回り 年間想定賃料収入
1億9,480万円 約2.64% 約516万円

専有面積
91.38㎡ 2LDK+DEN(納戸)
 WIC SIC

南東向き住戸 最上階住戸

- 都営大江戸線「牛込神楽坂」駅徒歩3分
- 2006年3月築 三菱地所株式会社旧分譲マンション
- 5階部分(最上階)・南東向き住戸につき、
陽当たり、眺望良好
- 地下にトランクルーム有り(使用料無償)
- リビング天高約2,500mm
- 各居室ビルトインエアコン
- L字型タイプ洗面化粧台
- 1620サイズの石張りフルオートバス
- 2WAY 導線のキッチン
(石張りカウンター、食洗機・オープンレンジ付)



●所在地/新宿区袋町●交通/都営大江戸線「牛込神楽坂」駅徒歩3分●専有面積/91.38㎡●バルコニー面積/6.08㎡●構造・階数/鉄筋コンクリート造地下1階付5階建の5階部分●築年月/2006年3月●管理形態/全部委託●管理員の勤務形態/日勤管理●管理費/月額24,680円●修繕積立金/月額9,380円●取引態様/媒介(仲介)



建物外観



エントランス



バルコニーからの眺望

プラウドタワー千代田富士見

PROUD TOWER CHIYODA FUJIMI

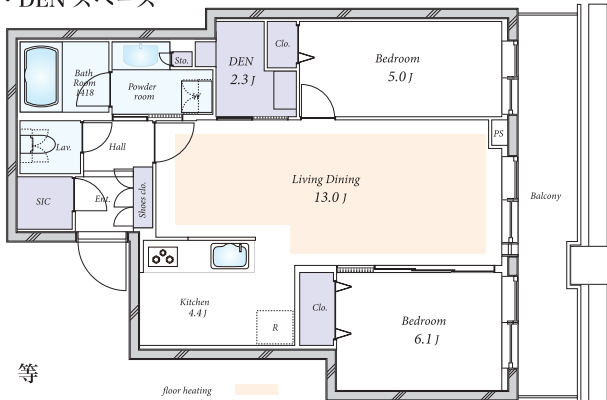
広告初掲載



販売価格 想定利回り 年間想定賃料収入
1億8,600万円 約2.25% 約420万円

専有面積
66.99㎡ 2LDK WIC 東向き住戸 フルリフォーム実施中

- JR 総武・中央線「飯田橋」駅徒歩1分 38階建タワーレジデンス
- 野村不動産(株)旧分譲「プラウド」シリーズ
- リビングダイニングに床暖房付
- 対面カウンターキッチン/ディスプレイ・食器洗浄乾燥機・浄水器付
- シューズインクローゼット・DENスペース
- リフォーム工事実施中
(2023年12月下旬完了予定)
- ・水回り設備交換
ユニットバス、
トイレ、
キッチン、
(食洗機、レンジフード
ガスコンロ)
- 洗面化粧台、等
- ・フローリング、クロス貼換
天井カセットエアコン交換 等



●所在/千代田区富士見2丁目●交通/JR 総武・中央緩行線「飯田橋」駅徒歩1分、東京メトロ南北線・東西線・有楽町線。都営大江戸線「飯田橋」駅徒歩3分●専有面積/66.99㎡●バルコニー面積/11.69㎡●構造・階数/鉄筋コンクリート造地下2階付38階建の4階部分●築年月/2009年2月●管理形態/全部委託●管理員の勤務形態/日勤管理●管理費/月額26,100円●修繕積立金/月額14,600円●取引態様/媒介(仲介)



建物外観



バルコニーからの眺望



エントランスアプローチ



エントランスロビー

●仲介物件につき成約の際に、当社規定の仲介手数料を別途申し受けます。●物件情報は2023年11月6日現在です。●広告有効期限:2023年11月30日。
 ●Entrance:玄関●Shoes Closet:下駄箱・下足入●Hall:ホール●Living Dining:リビングダイニング●Storage:sto:収納・物入●Bed Room:洋室●Kitchen:キッチン●Lavatory:洗面所●Toilet:トイレ●Corridor:廊下●Clo:収納●Balcony:バルコニー
 ●Bath Room:浴室●DEN:書斎(納戸)
 ①年間想定賃料収入は、満室時における1年間の想定賃料収入です(共益費などを含む)。②想定利回りは、年間想定賃料収入の当該不動産取得対価に対する割合です。③当社は、想定賃料収入が確実に得られることを保証するものではありません。
 ④想定利回りは、表面利回り(公租公課・共益費その他当該物件を維持するために必要な費用の控除前のもの)です。⑤利回りとは、当該不動産の一年間の想定賃料収入の、その不動産の価格(取得対価)に対する割合です。



建物外観



リビングダイニング※家具・調度品等は販売対象外です



キッチン※家具・調度品等は販売対象外です



エントランスアプローチ

アルビオ・ザ・タワー千代田飯田橋

ALBIO THE TOWER CHIYODA IIDABASHI



販売価格

1億300万円

想定利回り

約2.79%

年間想定賃料収入

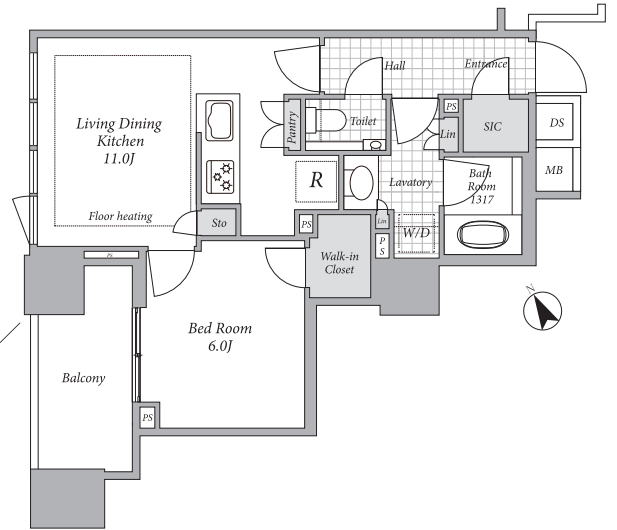
約288万円

専有面積

44.15㎡ 1LDK WIC SIC

北西向き住戸

- 浅沼組施工の地上24階建、免震タワーマンション
- 温水式床暖房(LD部分)
- 1317サイズバスルーム
- オールミネラル水給水システム
- ecoジョーズ
- ビルトインエアコン (LD・ベッドルーム約6.0J)
- ディスプレイ／食器洗浄乾燥機／水栓+浄水器(グローエ社製)／静音シンク／御影石天板
- 断熱浴槽／浴室暖房乾燥機／フルオートバス
- ローシルエットトイレ (タンクレス)
- 洗面ボウル+カウンター(御影石天板)／三面鏡収納



●所在地/千代田区飯田橋4丁目●交通/東京メトロ東西線・有楽町線「飯田橋」駅徒歩2分、JR総武・中央緩行線「飯田橋」駅徒歩3分●専有面積/44.15㎡●バルコニー面積/6.36㎡●構造・階数/鉄筋コンクリート造24階建の6階部分●築年月/2021年2月●管理形態/全部委託●管理員の勤務形態/日勤管理●管理費/月額19,820円●修繕積立金/月額5,740円●インターネット使用料/月額3,190円●取引態様/媒介(仲介)



建物外観



リビングダイニング※家具・調度品等は販売対象外です



洋室※家具・調度品等は販売対象外です



エントランス



バルコニーからの眺望

パークハウス千代田富士見

PARK HOUSE CHIYODA FUJIMI



当社売主につき、仲介手数料不要

販売価格

9,950万円

想定利回り

約3.13%

年間想定賃料収入

約312万円

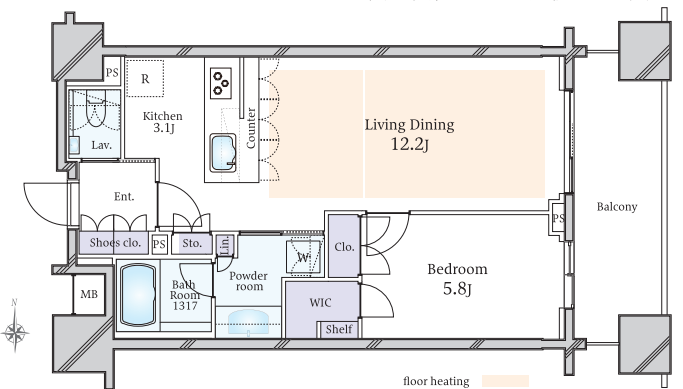
専有面積

49.14㎡ 1LD・K WIC

東向き住戸

内装リフォーム済

- 三菱地所旧分譲「パークハウスシリーズ」
- 8階部分につき陽当たり・眺望良好
- 大理石貼りの玄関、フルフラット設計
- サイルスストーン天板の対面カウンターキッチン
- ウォークインクローゼット
- 内装リフォーム済(2023年9月)
- ・ユニットバス交換・タンクレストイレ交換
- ・壁面エコカラット、アクセントクロス設置
- ・フローリング貼り替え(TES式床暖房)
- ・エアコン2台設置・防水パン交換
- ・食洗機、ガスコンロ交換・建具一部交換等



●所在/千代田区富士見2丁目●交通/JR総武・中央緩行線「飯田橋」駅徒歩3分、東京メトロ有楽町線・東西線・南北線、都営大江戸線「飯田橋」駅徒歩4分●専有面積/49.14㎡●バルコニー面積/9.45㎡●構造・階数/鉄筋コンクリート造15階建の8階部分●築年月/2008年8月●管理形態/全部委託●管理員勤務形態/日勤管理●管理費/月額15,796円●修繕積立金/月額5,300円●現況/空室●取引態様/売主

●仲介物件につき成約の際に、当社規定の仲介手数料を別途申し受けます。●物件情報は2023年11月6日現在です。●広告有効期限:2023年11月30日。

●Entrance:玄関●Shoes Closet:下駄箱・下足入●Hall:ホール●Living Dining :リビングダイニング●Storage :sto:収納・物入●Bed Room:洋室●Kitchen:キッチン●Lavatory:洗面所●Toilet:トイレ●Corridor:廊下●Clo:収納●Balcony:バルコニー●Bath Room:浴室
①年間想定賃料収入は、満室時における1年間の想定賃料収入です(共益費などを含む)。②想定利回りは、年間想定賃料収入の当該不動産取得対価に対する割合です。③当社は、想定賃料収入が確実に得られることを保証するものではありません。④想定利回りは、表面利回り(公租公課・共益費その他当該物件を維持するために必要な費用の控除前のもの)です。⑤利回りとは、当該不動産の一年間の想定賃料収入の、その不動産の価格(取得対価)に対する割合です。