

2024年04月20日

No. _____

お客様名 _____ 様

物件名 _____

お客様の個人情報は不動産、リフォーム等の情報提供による営業活動のみに利用し、他の目的には使用いたしません。
尚、弊社の個人情報の取扱いに関する詳しいご説明はこちらのホームページをご覧ください。http://www.livable.co.jp/Privacy_policy.html



東急リバブル株式会社
学芸大学センター

〒152-0004 東京都目黒区鷹番3丁目3-14

Roof1階

TEL:0120-935-058

ご提案書

システムキッチン リシェル SI

I型 本体高さ85cm 本体間口240cm

RICHELLE



実物を撮影した画像ではないため、実物と異なる場合があります。
見積記載品以外はイメージです。 *床名：クリエモカ

■ 扉カラー グループ4



■ ワークトップ グループ3



☑️マークは住宅省エネ2023キャンペーンの対象製品です。
詳細は国の公式ホームページ(二次元コード)にてご確認をお願いします。条件によって対象可否や補助額、期間が異なります。



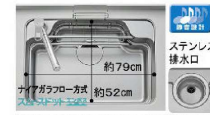
ワークトップ

焼きものならでは繊細で味わい深い表情が、キッチンを個性的に彩ります。



※表面の模様や柄は1枚ごとに異なります。
セラミック トップ

シンク



※表示寸法は内寸法です。深さ約22.5cm
※水栓の位置は左右が選べます。
まな板スタンド付ワイヤーポケット
シンクポケットデバイダー
マルチプレート・アンダー水切りプレート
Wサポートシンク

ガスコンロ



トップパネルラウン フェイス: シルバー
トップ間口 7.5cm レンジフード連動付
3口コンロ・ファンコートトップ(ひろまる)
(無水両面焼グリル) [G72]
R3G734A1WCVX リンナイ製

レンジフード



※写真は化粧パネルです。
シルバー 加熱機能連動付(照明連動あり)
よごれ耐フード CLSタイプ A31
CL5942SIR 富士工業製

シンク用キャビネット



※イメージ
シェルフ付(ステンレス化粧・引出し扉板 ステンレス)
スライドストッカー
らくパツと収納(シェルフ付)

コンロ用キャビネット



シェルフ付(ステンレス化粧・引出し扉板 ステンレス)
スライドストッカー
らくパツと収納(シェルフ付)

水栓金具



一般地用
オールインワン浄水栓
Aタイプ: コントロール(ドレッシング) [P36]
JFAJ461SYXJG5 LIXIL製

食器洗い乾燥機



フル扉材
浅型タイプ(フル扉材仕様) [D84]
NP45KS9WJG パナソニック製

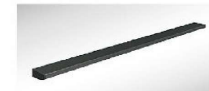
キッチンパネル

油汚れが簡単に落とせて、お手入れしやすい。



カラーバリエーション
Z(ピアノホワイト) X(シュガーホワイト)
サンウォール パールシリーズ

取手



※キャビネットの種類や節位により、選択された取手と形状が異なる場合、キッチンレイアウトにより、取手が選択できない場合があります。

カラーバリエーション
J(シルバー) K(ブラック) L(チャイナカ)
スリムライン取手(ブラック)

食器洗い乾燥機用キャビネット



引出し扉板 ステンレス
スライドストッカー
スマートトレイ付・3段引出し 浅型用

木製キャビネットカラー



カラーバリエーション
スノーホワイト スレートグレー
※木製キャビネットのカラーです。

ウォールキャビネット



奥行き37.5cm系
開き扉 LED照明付

ウォールキャビネット



奥行き37.5cm系
※高さ70cm以下は扉板1枚になります。
開き扉

扉キャッチ機構

揺れを感知すると、ストッパーが下りて扉をロックします。



※キャッチ機構部のカラーは、写真と異なる場合があります。

トップ水切りカゴ



Wサポートシンク用
VFMKU

※各写真・イラストはイメージです。見積内容とは異なる場合がありますので、ご注意ください。

◆ご注意とお願い
・写真は印刷のため、実際の色と異なる場合がございます。現物またはサンプルなどにてご確認ください。
・商品によっては、予告なく改良、仕様変更などを行う場合がありますので、ご了承ください。
・主要部材、アイテムのみの掲載につき、ご提案プランの詳細は見積書や図面にてご確認ください。
・掲載内容及び写真・図版の無断転載はたくお断りします。(許可なく転載・流用した場合、損害賠償が発生します。)

見積No: M23060829922-001-1

株式会社 LIXIL

2200029013

システムバスルーム リデア Mタイプ

1616サイズ BDUS-1616BM-A+H

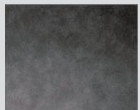
LIXIL



CG合成によるイメージ画像です。

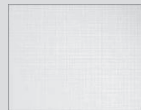
ご選定カラー

壁：アクセントパネル



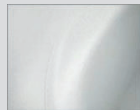
HT614
モディイオグレイ

壁：ベースパネル



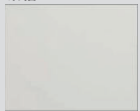
LE701
EBホワイト

浴槽



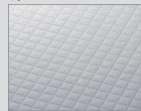
W92
ホワイト

浴槽エプロン



FW1
ホワイト

床

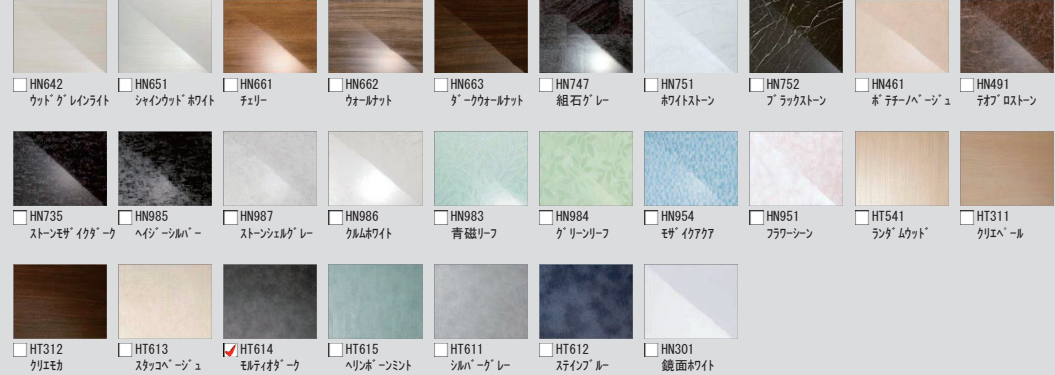


N86
ホワイト



壁パネルカラー アクセント張り

アクセント：ハイクラス



ベース：ベーシッククラス



浴槽カラー ルフレトーン



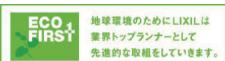
エプロンカラー



床カラー 単色



※各写真・イラストはイメージです。見積内容とは異なる場合がありますので、ご注意ください。



国マークは住宅省エネ2023キャンペーンの対象製品です。詳細は国の公式ホームページ(二次元コード)にてご確認をお願いします。条件によって対象可否や補助額、期間が異なります。



◆ご注意とお願い
 ・写真は印刷のため、実際の色と異なる場合がございます。現物またはサンプルなどにてご確認ください。
 ・商品によっては、予告なく改良、仕様変更などを行う場合がありますので、ご了承ください。
 ・主要部材、アイテムのみの掲載につき、ご提案プランの詳細は見積書や図面にてご確認ください。
 ・掲載内容及び写真・図面の無断掲載はかたくお断りします。(許可なく転載・流用した場合、損害賠償が発生します。)

見積No: M23071075576-001-1

株式会社 LIXIL

2200029013

洗髪・洗面化粧台 オフト

間口750mm FTV1N-755SY-W/MFTX1-751XFJU

LIXIL



CG合成によるイメージ画像です。

カラーバリエーション

スタンダード



VP1W
扉：VP1 (約41)
洗面器：BW1 (ヒューズ747)



VP1P
扉：VP1 (約41)
洗面器：LR8 (ヒューズ)

洗面器

ラクとれヘアキャッチャー

陶器製大型洗面器

スローブ形状

大型洗面器

奥行500mm

プッシュワンウェイ式排水栓
鎖がなく洗面器上がスツクリ。栓の開閉は押すだけ。

水栓まわりに設けた約5°の傾斜が、水滴を残りにくくします。

大型洗面器は、洗顔・洗髪はもちろん、つけ置き洗いなどにも便利です。

ラクとれヘアキャッチャー

髪の毛がからみにくくお手入れカンタン
凹凸が少ない形状なので、髪の毛がからみにくく、ブラシでラクにお掃除できます。

髪の毛がからみにくくするっととれる

凹凸が少なくブラシでラクにお掃除

水栓金具

シングルレバー洗髪シャワー水栓

エコハンドル

よく使う正面のハンドル位置で「水」を出す省エネ設計。

レバーハンドル正面の位置では水が出ます。

お湯が混合する位置はクリックでお知らせします。

化粧台本体

扉タイプ
FTV1N-755SY-W/VP1W

ミラーキャビネット

1面鏡 (LED照明・ショートミラー)
MFTX1-751XFJU

くもり止めコート

ヒーター式に比べくもりがとれるまでの待ち時間が短く、消し忘れもなし。消費電力ゼロで快適ご使用できます。

くもり止めコートなし くもり止めコート付

リフォームアイテム

底板着脱式 マルチトラップ

フレキホース仕様 スライド蝶番

シングルレバー洗髪シャワー栓

タオル掛け兼用取っ手

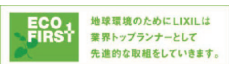
タオルを掛けたままで開閉しやすい形状です。

コンパクト奥行

コンパクト奥行で洗面室が広々。

500mm

※各写真・イラストはイメージです。見積り内容とは異なる場合がありますので、ご注意ください。



国マークは住宅省エネ2023キャンペーンの対象製品です。詳細は国の公式ホームページ(二次元コード)にてご確認をお願いします。条件によって対象可否や補助額、期間が異なります。



◆ご注意とお願い
・写真は印刷のため、実際の色と異なる場合がございます。現物またはサンプルなどにてご確認ください。
・商品によっては、予告なく改良、仕様変更などを行う場合がありますので、ご了承ください。
・主要部材、アイテムのみの掲載につき、ご提案プランの詳細は見積書や図面にてご確認ください。
・掲載内容及び写真・図版の無断掲載はかたくお断りします。(許可なく転載・流用した場合、損害賠償が発生します。)

見積りNo:M23071061360-001-1

株式会社 LIXIL

2200029013

洗面化粧台 クレヴィ

間口900mm RBH-905SY-A/MRB-903TXJU

LIXIL



CG合成によるイメージ画像です。

■ 扉カラー ミドルグレード



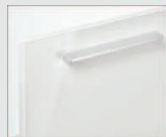
JP2
ライトオーク



JY2
チェリー



JR2
ショコラオーク



YS2
ゲロスホワイト

■ カウンターカラー



H
ブレンス材ホワイト



HD2
ディープグレー

クレイアップカウンター

つなぎ目がなく、汚れもサッとひと拭き
クレイアップカウンター



※写真はイメージです。
※写真は自動水栓タイプです。

一体成形カウンターで
お手入れ簡単。



カウンターは
仮置きスペースにピッタリ。



■ クレイアップ水栓

簡単キレイを追求した クレイアップ水栓



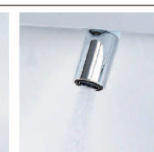
ハンドル

※写真は自動水栓タイプです。

吐水切替

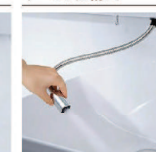


整流吐水



シャワー吐水
水ハネの少ない微細シャワーは従来比の20%の節水ができます。

ホース収納式



ホースを引き出して使えるので、ポウル手前にも水を流すこともできます。

化粧台本体



間口900mm

取り出したいものが簡単に
見つけられる引出収納がついた
キャビネットです。

引出タイプ
RBH-905SY-A/JY2HA

ミラーキャビネット



間口900mm コンセント3個

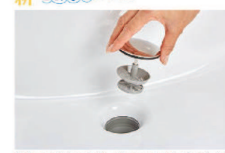
家族の小物の整理に便利な
ミラーキャビネット



スリムLED照明・3面鏡・全収納
MRB-903TXJU

新てまなし排水口・マルチボルトトラップ

新てまなし排水口



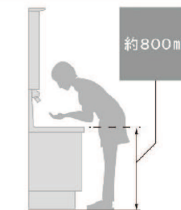
排水口の中までスポンジでサッとお掃除できます。水を通しやすい口径φ55の排水口です。

マルチボルトトラップ



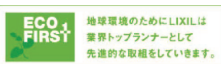
トラップのお掃除まで簡単

カウンター高さ



※各写真・イラストはイメージです。見積り内容とは異なる場合がありますので、ご注意ください。

◆ご注意とお願い
・写真は印刷のため、実際の色と異なる場合がございます。現物またはサンプルなどにてご確認ください。
・商品によっては、予告なく改良、仕様変更などを行う場合がありますので、ご了承ください。
・主要部材、アイテムのみの掲載につき、ご提案プランの詳細は見積書や図面にてご確認ください。
・掲載内容及び写真・図版の無断掲載はかたくお断りします。(許可なく転載・流用した場合、損害賠償が発生します。)



マークは住宅省エネ2023キャンペーンの対象製品です。
詳細は国の公式ホームページ(二次元コード)にてご確認をお願いします。条件によって対象可否や補助額、期間が異なります。



見積りNo:M23071061915-001-1

株式会社 LIXIL

2200029013

TOTO びっくリーン技術。

- ① 使うたび除菌、びっくリーン。
- ② 汚れツルリン、びっくリーン。
- ③ おそうじ超ラク、びっくリーン。



リモコン



画像はイメージです
カタログにて確認の程お願いします

0.4坪(08×12)プラン ウォシュレット一体形便器GG1

便器 CES9415#NW1

Color Variation

※□はお見積カラーです。カラーによって価格・納期が異なる場合がありますのでカタログにてご確認ください。

大便器							
	ホワイト	パステルアイボリー	パステルピンク	ホワイトグレー			

便器・便座機能

お掃除ラクラク

凹凸が少なく、ノズルまわりもすっきり。足元までスリムなフォルムでラクにお掃除できます。



使うたびにノズルを除菌

「きれい除菌水」が、ノズルを自動で洗浄。定期的な洗浄でノズルのきれいが長持ち。



汚れがつきにくく、落ちやすい

セフィオンテクトとプレミストの相乗効果で便器を汚れから守ります。



汚れがつきにくく、落ちやすい

便座につぎ目がないので、お掃除ラクラク。ノズルには、防汚効果の高いクリーン樹脂。



しっかり洗浄、お掃除しやすい

便器の中を少ない水で効率よく洗います。トイレ掃除はサッとひとふぎで完了です。



機能一覧

プレミスト	トルネード洗浄	お掃除リフト	便ふた着脱
サイドカー	ノズルきれい	セルフクリーニング	セフィオンテクト
クリーン便座(つぎ目なし)	クリーンノズル	クリーンケース	抗菌
ノズルそうじ	フチなし形状	おしり洗浄	やわらか洗浄
ビデ洗浄	ムーブ洗浄	水勢調節	洗浄位置調節
eco小ボタン	おまかせ節電	タイマー節電	便座・便ふたソフト閉止
停電時安心設計	オート便器洗浄	オートパワースト/脱臭	リモコン便器洗浄
暖房便座	着座センサー	リモコン	

※男子小用時(立ち姿勢)にはオート便器洗浄しません
"ウォシュレット"はTOTOの登録商標です

TOTOのミッション



TOTO びっくリーン技術。

- ① 使うたび除菌、びっくリーン。
- ② 汚れツルリン、びっくリーン。
- ③ おそうじ超ラク、びっくリーン。



リモコン



画像はイメージです
カタログにて確認の程お願いします

0.4坪(08×12)プラン ウォシュレット一体形便器GG1

便器 CES9415#NW1

Color Variation

※□はお見積カラーです。カラーによって価格・納期が異なる場合がありますのでカタログにてご確認ください。

大便器							
	ホワイト	パステルアイボリー	パステルピンク	ホワイトグレー			

便器・便座機能

お掃除ラクラク

凹凸が少なく、ノズルまわりもすっきり。足元までスリムなフォルムでラクにお掃除できます。



使うたびにノズルを除菌

「きれい除菌水」が、ノズルを自動で洗浄。定期的な洗浄でノズルのきれいさが長持ち。



汚れがつきにくく、落ちやすい

セフィオンテクトとプレミストの相乗効果で、便器を汚れから守ります。



汚れがつきにくく、落ちやすい

便座につき目がなくて、お掃除ラクラク。ノズルには、防汚効果の高いクリーン樹脂。



しっかり洗浄、お掃除しやすい

便器の中を少ない水で効率よく洗います。トイレ掃除はサッとひとふぎで完了です。



機能一覧

プレミスト	トルネード洗浄	お掃除リフト	便ふた着脱
サイドカー	ノズルきれい	セルフクリーニング	セフィオンテクト
クリーン便座(つぎ目なし)	クリーンノズル	クリーンケース	抗菌
ノズルそうじ	フチなし形状	おしり洗浄	やわらか洗浄
ビデ洗浄	ムーブ洗浄	水勢調節	洗浄位置調節
eco小ボタン	おまかせ節電	タイマー節電	便座・便ふたソフト閉止
停電時安心設計	オート便器洗浄	オートパワースト/脱臭	リモコン便器洗浄
暖房便座	着座センサー	リモコン	

※男子小用時(立ち姿勢)にはオート便器洗浄しません
"ウォシュレット"はTOTOの登録商標です

TOTOのミッション



御見積書

No. _____

頁9

お客様名 _____ 様

物件名 _____



東急リバブル株式会社

学芸大学センター

〒152-0004 東京都目黒区鷹番3丁目3-14

Roof1階

TEL:0120-935-058

当見積書は、プランごとに想定される必要工事をもとに算出した参考価格(概算)です。詳細については、提携リフォーム会社をご紹介しますので、リフォーム会社による現地調査の上、改めてのお見積りになります。なお、住宅の構造や条件・地域などにより商品代・工事費が異なる場合や、施工ができない場合があります。

税込合計金額	¥11,784,300 -	消費税10%	¥1,071,300 -
--------	---------------	--------	--------------

項目	数量	単位	単価	金額	備考
戸建てリフォームプラン					
システムキッチン交換	1	式		¥1,949,000	
キッチン内装	1	式		¥103,000	
システムバス交換	1	式		¥1,145,000	
給湯器交換	1	式		¥469,000	
洗面化粧台交換	1	式		¥514,000	
洗面室内装	1	式		¥57,000	
洗濯機パン	1	式		¥31,000	
便器交換	1	式		¥414,000	
トイレ内装	1	式		¥72,000	
リビング・ダイニング 床 フローリング貼替	1	式		¥476,000	
リビング・ダイニング 天井・壁クロス張替	1	式		¥142,000	
洋室 床 フローリング貼替	1	式		¥779,000	
洋室 天井・壁クロス張替	1	式		¥328,000	
和室 床 畳表替	1	式		¥64,000	
和室 天井・壁クロス張替	1	式		¥73,000	
和室 襖 張替え	1	式		¥84,000	
和室 障子 張替え	1	式		¥32,000	
玄関・廊下 床 フローリング貼替	1	式		¥109,000	

次項へ続きます

内訳書

2024年04月20日

No.

頁11

物件名 _____

項目	数量	単位	備考
戸建てリフォームプラン	システムキッチン交換		
システムキッチン I型	1	セット	リシエルSI セラミックトッププラン グループ4【食洗付】
キッチン工事	1	式	既存と同じ場所に、同じタイプ・サイズのキッチンを設置
	▼工事内容に含まれるもの		
	(1)既存システムキッチン解体・処分		
	(2)給排水工事		
	(3)電気工事・換気ダクト工事		
	(4)大工工事(キッチン設置下地工事)		
	(5)2面キッチンパネル貼り手間		
	(6)キッチン組立		
	(7)キッチン配送費		
システムキッチン I型	1	セット	リシエルSI セラミックトッププラン グループ4

内訳書

2024年04月20日

物件名 _____

No.
頁15

	項目	数量	単位	備考
戸建てリフォームプラン	洗面化粧台交換			
洗面化粧台	洗面化粧台本体 間口75cm シンプル	1	セット	オフト/開き扉・1面鏡/FTV1N-755SY-W/VP1○+MFTX1-751XFJU
洗面室工事	洗面化粧台交換工事 間口75cm	1	式	既存と同じ場所に、同じサイズの洗面化粧台を設置
	▼工事内容に含まれるもの			
	(1)既存洗面化粧台解体・処分			
	(2)給排水工事			
	(3)電気工事			
	(4)洗面化粧台組立			
洗面化粧台	洗面化粧台本体 間口90cm スタンダード	1	セット	クレヴィ/引出タイプ・収納3面鏡/RBH-905SY-A/○+MRB-903TXJU
洗面室工事	洗面化粧台交換工事 間口90cm	1	式	既存と同じ場所に、同じサイズの洗面化粧台を設置
	▼工事内容に含まれるもの			
	(1)既存洗面化粧台解体・処分			
	(2)給排水工事			
	(3)電気工事			
	(4)洗面化粧台組立			

内訳書

物件名

項目	数量	単位	備考
戸建てリフォームプラン	洗面室内装		
内装工事	洗面室内装工事 2帖	1	室
	▼工事内容に含まれるもの		
	(1)・クロス張替え(天井・壁)量産クロス		
	(2)既存クロス剥がし、下地処理、クロス張り		
	(3)・クッションフロア張替え		
	(4)既存クッションフロア剥がし、下地処理の上、新規CF張り		
	(5)・ソフト巾木張替え(交換)		
	(6)既存ソフト巾木撤去、新規ソフト巾木張り		

内訳書

物件名

項目		数量	単位	備考
戸建てリフォームプラン	洗濯機パン			
洗濯機パン	洗濯機パン 640角+横引きトラップ	1	セット	PWP640N2W+PJ2008NW
洗濯機パン工事	防水パン交換工事 サイズ640角	1	式	
	▼工事内容に含まれるもの			
	(1)既存撤去・処分			
	(2)防水パン設置、取付、配管接続			

内訳書

物件名 _____

項目		数量	単位	備考
戸建てリフォームプラン	便器交換			
便器	便器本体(床排水標準タイプ)手洗なし スタンダード	2	セット	GG1/CES9415#○
トイレ工事	便器交換工事	1	式	
	▼工事内容に含まれるもの			
	(1)既存便器撤去・処分			
	(2)便器組立、設置、配管接続			

内訳書

2024年04月20日

No.

頁19

物件名

項目	数量	単位	備考
戸建てリフォームプラン	トイレ内装		
内装工事	トイレ内装工事 1帖	2	室
	▼工事内容に含まれるもの		
	(1)・クロス張替え(天井・壁)量産クロス		
	(2)既存クロス剥がし、下地処理、クロス張り		
	(3)・クッションフロア張替え		
	(4)既存クッションフロア剥がし、下地処理の上、新規CF張り		
	(5)・ソフト巾木張替え(交換)		
	(6)既存ソフト巾木撤去、新規ソフト巾木張り		

内訳書

2024年04月20日

No.

頁20

物件名 _____

項目	数量	単位	備考
戸建てリフォームプラン	リビング・ダイニング 床 フローリング貼替		
内装工事	1	室	
	▼工事内容に含まれるもの		
	(1)既存フローリング撤去処分		
	(2)ピン、接着剤		
	(3)フローリング貼り		
	(4)既存木巾木撤去		
	(5)木製巾木		
	(6)加工、設置		

内訳書

物件名

項目	数量	単位	備考
戸建てリフォームプラン	リビング・ダイニング 天井・壁クロス張替		
内装工事	クロス張替え工事(天井・壁)22帖スタンダード	1	室
	▼工事内容に含まれるもの		
	(1)既存クロス剥し、下地処理、クロス貼り		量産クロス

内訳書

物件名 _____

項目	数量	単位	備考
戸建てリフォームプラン			
洋室 床 フローリング貼替			
内装工事	4	室	
▼工事内容に含まれるもの			
(1)既存フローリング撤去処分			
(2)ピン、接着剤			
(3)フローリング貼り			LIXIL ラシッサD/釘止め、加工、貼り手間
(4)既存木巾木撤去			
(5)木製巾木			
(6)加工、設置			
内装工事	1	室	
▼工事内容に含まれるもの			
(1)既存カーペット剥し(フェルト共)			
(2)下地処理(部分ケレン掛け程度)			
(3)ピン、接着剤			
(4)フローリング貼り			LIXIL ラシッサD/釘止め、加工、貼り手間
(5)既存木巾木撤去			
(6)木製巾木			
(7)加工、設置			

内訳書

2024年04月20日

No.

頁23

物件名

	項目	数量	単位	備考
戸建てリフォームプラン	洋室 天井・壁クロス張替			
内装工事	クロス張替え工事(天井・壁)6帖スタンダード	4	室	
	▼工事内容に含まれるもの			
	(1)既存クロス剥し、下地処理、クロス貼り			量産クロス
内装工事	クロス張替え工事(天井・壁)10帖スタンダード	1	室	
	▼工事内容に含まれるもの			
	(1)既存クロス剥し、下地処理、クロス貼り			量産クロス

内訳書

物件名 _____

項目	数量	単位	備考
戸建てリフォームプラン	和室 床 畳表替		
内装工事	畳表替え工事 8帖	1 室	
	▼工事内容に含まれるもの		
	(1)既存畳表はがし、新規イ草表貼り		

内訳書

2024年04月20日

物件名 _____

No.

頁25

項目	数量	単位	備考
戸建てリフォームプラン 和室 天井・壁クロス張替			
内装工事 クロス張替え工事(天井・壁)8帖スタンダード	1	室	
▼工事内容に含まれるもの			
(1)既存クロス剥し、下地処理、クロス貼り			量産クロス

内訳書

物件名

項目		数量	単位	備考
戸建てリフォームプラン	和室 襖 張替え			
内装工事	襖紙張替え工事 3'×3'	6	枚	
	▼工事内容に含まれるもの			
	(1)既存襖紙剥がし、新鳥の子張り(片面)			
内装工事	襖紙張替え工事 3'×6'	6	枚	
	▼工事内容に含まれるもの			
	(1)既存襖紙剥がし、新鳥の子張り(片面)			

内訳書

2024年04月20日

物件名

No.

頁27

	項目	数量	単位	備考
戸建てリフォームプラン	和室 障子 張替え			
内装工事	障子紙張替え工事 腰窓 3'×3'	4	枚	
	▼工事内容に含まれるもの			
	(1)既存障子紙剥がし、普通紙張り			
内装工事	障子張替え工事 掃き出し窓 3'×6'	2	枚	
	▼工事内容に含まれるもの			
	(1)既存障子紙剥がし、普通紙張り			

内訳書

2024年04月20日

物件名

No.

頁28

項目		数量	単位	備考
戸建てリフォームプラン	玄関・廊下 床 フローリング貼替			
内装工事	フローリング工事(既存フローリング) 4.5帖 スタンダード	1	室	
	▼工事内容に含まれるもの			
	(1)既存フローリング撤去処分			
	(2)ピン、接着剤			
	(3)フローリング貼り			LIXIL ラシッサD/釘止め、加工、貼り手間
	(4)既存木巾木撤去			
	(5)木製巾木			
	(6)加工、設置			

内訳書

物件名

項目		数量	単位	備考
戸建てリフォームプラン	玄関・廊下 天井・壁クロス張替			
内装工事	クロス張替え工事(天井・壁)4.5帖スタンダード	1	室	
	▼工事内容に含まれるもの			
	(1)既存クロス剥し、下地処理、クロス貼り			量産クロス

内訳書

物件名

項目		数量	単位	備考
戸建てリフォームプラン	玄関収納交換			
内装工事	玄関収納交換工事	1	式	
	▼工事内容に含まれるもの			
	(1)既存玄関収納撤去及び廃棄			
	(2)玄関収納本体及び取付			LIXIL ラシッサS 玄関収納 コ型・ミラー付・クリエカラー 幅120cm×高さ210cm

内訳書

物件名 _____

項目	数量	単位	備考
戸建てリフォームプラン 玄関ドア交換			
玄関・窓工事 玄関ドア(片開き)交換工事(カバー工法)	1	式	
			▼工事内容に含まれるもの
			(1)既存玄関ドア撤去
			(2)玄関ドア(カバー工法)片開きドア
			LIXIL リシェント玄関ドア3 C12N型 アルミ仕様 片開き
			(3)玄関ドア取り付け設置
			(4)取り合い部シーリング
			(5)配送費
			(6)廃材処分費

内訳書

2024年04月20日

物件名

No.

頁33

項目	数量	単位	備考
戸建てリフォームプラン	網戸張替		
玄関・窓工事	網戸張替え工事 腰窓	8	枚
	▼工事内容に含まれるもの		
	(1)既存網戸剥がし、新規ナイロンメッシュ張り 07409以内		
玄関・窓工事	網戸張替え工事 掃き出し窓	8	枚
	▼工事内容に含まれるもの		
	(1)既存網戸剥がし、新規ナイロンメッシュ張り 07420以内		

内訳書

2024年04月20日

No.

頁34

物件名

項目	数量	単位	備考
戸建てリフォームプラン	クリーニング		
その他工事	クリーニング 50坪	1 式	一部完全に除去できない汚れや、素材によってはクリーニングできない部位がございますのであらかじめご了承ください。
	▼工事内容に含まれるもの		
	(1)・床拭き掃除、ワックス掛け(ノンワックスの場合は施工せず)		
	(2)・壁、天井、建具ホコリ落とし		
	(3)・水回りクリーニング		
	(4) 水拭き、油汚れ落とし、換気扇清掃、水垢落とし		
	(5)・サッシ、ガラス、網戸掃除		
	(6)・バルコニー水洗い		

内訳書

物件名

項目		数量	単位	備考
戸建てリフォームプラン	外装			
外装工事	屋根葺替・雨樋交換工事 50坪 寄棟屋根 総3階	1	式	
	▼工事内容に含まれるもの			
	(1)足場架け払い(単管・棚板足場)			
	(2)養生シート(メッシュシート)			
	(3)既存屋根材撤去			
	(4)ルーフィング			
	(5)スレート			
	(6)軒先ケラバ			
	(7)雪止め			
	(8)棟板金			
	(9)コーキング			
	(10)廃材処分費			
	(11)既存雨どい撤去			
	(12)ヨコ樋(軒樋)			
	(13)タテ樋			
	(14)集水器			
	(15)廃材処分費			

内訳書

物件名 _____

項目		数量	単位	備考
戸建てリフォームプラン	防蟻			
その他工事	防蟻工事 1階床面積:25坪	1	式	(1)床下が狭い、基礎断熱工法等の理由で、工事が行えない場合があります。
	(2)			(2)部分的に工事ができない箇所がある、シロアリ被害がある等の理由で、再見積を行う場合があります。
	(3)			(3)上記(1)(2)等の理由で保証が行えない場合があります。
	(4)			(4)薬剤を注入する目的で、在来浴室の壁や玄関土間コンクリート、ドア枠やその他木部等に孔をあけることがあります。孔は適切な方法で埋めますが、美観が以前と異なる場合があります。