

シティタワー高輪 CITYTOWER TAKANAWA



販売価格
2億1,000万円

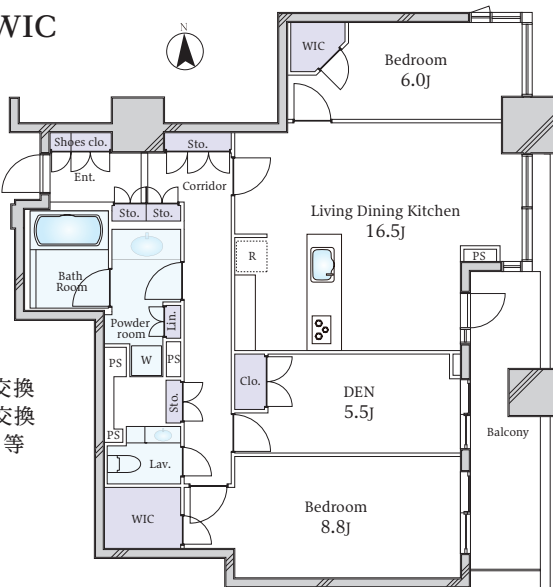
専有面積 間取り
91.49㎡ 2LDK+DEN+2WIC

想定利回り
約**3.14%**

年間想定賃料収入
約**660万円**

東京メトロ南北線・
都営地下鉄三田線
「**白金高輪**」駅徒歩**6分**

- 21階東向き
角部屋住戸につき眺望良好
- 2024年1月末
フルリフォーム済み
・システムキッチン交換・ユニットバス交換
・洗面化粧台交換・トイレ交換・建具交換
・全フローリング張替・全クロス張替 等
- 24時間有人管理



【物件概要】●所在/港区高輪1丁目●交通/東京メトロ南北線・都営地下鉄三田線「白金高輪」駅徒歩6分●専有面積/91.49㎡●バルコニー面積/10.33㎡●構造・階数/鉄筋コンクリート造地下2階付35階建の21階部分●建築年月/2004年1月●管理形態/全部委託●管理員勤務形態/常勤管理●管理費/月額34,344円●修繕積立金/月額39,207円●現況/空室●取引態様/媒介(仲介)



ザ・パークハウス高輪タワー THE PARKHOUSE TAKANAWA TOWER



販売価格
1億3,200万円

専有面積 間取り
46.37㎡ 1LDK

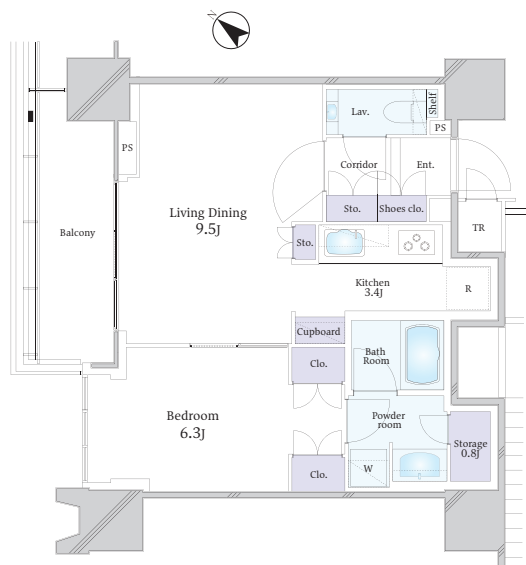
想定利回り
約**2.60%**

年間想定賃料収入
約**344.4万円**

折込広告
初掲載

東京メトロ南北線・
都営地下鉄三田線
「**白金高輪**」駅徒歩**2分**

- 三菱地所レジデンス(株)旧分譲、
(株)熊谷組施工
- 2021年11月築
- 制震構造タワーレジデンス
- CassinaIXC.の家具に彩られた
共用ラウンジ
- ホテルライクな
コンシェルジュサービス



【物件概要】●所在/港区高輪1丁目●交通/東京メトロ南北線・都営地下鉄三田線「白金高輪」駅徒歩2分●専有面積/46.37㎡(トランクルーム面積0.76㎡含む)●バルコニー面積/7.92㎡●構造・階数/鉄筋コンクリート造地下1階付26階建の10階部分●建築年月/2021年11月●管理形態/全部委託●管理員勤務形態/日勤管理●管理費/月額19,430円●修繕積立金/月額6,030円●インターネット利用料/月額1,516円●共視聴設備利用料/月額275円●現況/居住中●取引態様/媒介(仲介)



東急リアル株式会社

GRANTACT 六本木

GRANTACT
ホームページ



無料査定



Toll-Free

売買:0800-170-8009
賃貸:0120-991-791

E-mail

grantact-roppongi@ma.livable.jp

〒106-0032

港区六本木1-4-5 アークヒルズ サウスタワー 3F

営業時間/10:00~18:00

定休日/毎週火曜日・水曜日

※土日祝日については建物セキュリティが設定されているため、
ご来店の際は事前にご予約ください。

国土交通大臣(12)第2611号 (一社)不動産流通経営協会会員
(一社)不動産協会会員 (公社)首都圏不動産公正取引協議会加盟



プレミスト白金台

PREMIST SHIROKANEDAI



販売価格

1億8,780万円

想定利回り

約3.51%

年間想定賃料収入

約660万円

折込広告
初掲載

専有面積

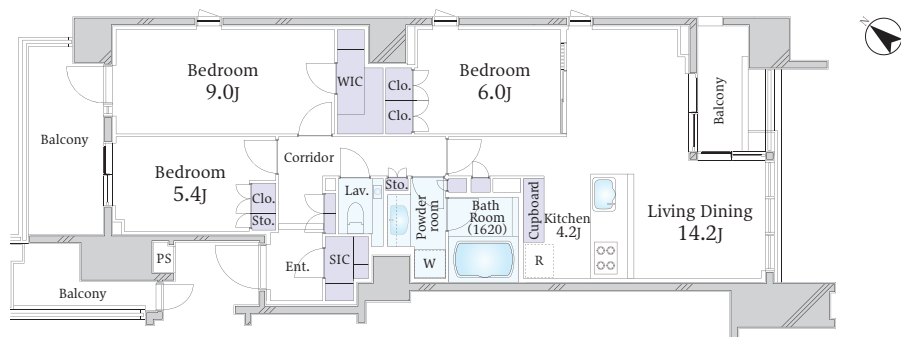
90.24㎡

間取り

3LDK

東京メトロ南北線・都営地下鉄三田線「白金台」駅徒歩2分

- 天井高約2.7m
- モデルルーム住戸
- 北・東・南の3方角住戸
- 南北2面バルコニー、メインバルコニー(北側)は奥行き1,900mm
- 1620タイプのバスルーム
- 2017年度グッドデザイン賞受賞
- 白金台の海拔約31mの高台に立地



【物件概要】●所在/港区白金台3丁目●交通/東京メトロ南北線・都営地下鉄三田線「白金台」駅徒歩2分●専有面積/90.24㎡●バルコニー面積/15.06㎡●構造・階数/鉄筋コンクリート造12階建の7階部分●建築年月/2017年2月●管理形態/全部委託●管理員勤務形態/日勤管理●管理費/月額42,600円●修繕積立金/月額19,500円●インターネット利用料/月額2,090円●現況/居住中●土地の権利形態/普通借地権(地上権)●地代/月額22,990円●存続期間/2057年1月31日●取引態様/媒介(仲介)



パークホームズ南麻布ザ・レジデンス

PARKHOMES MINAMIAZABU THE RESIDENCE



販売価格

1億4,800万円

想定利回り

約4.05%

年間想定賃料収入

約600万円

折込広告
初掲載

専有面積

83.62㎡

間取り

1LDK+DEN

東京メトロ南北線・
都営地下鉄大江戸線
「麻布十番」駅徒歩7分東京メトロ南北線・
都営地下鉄三田線
「白金高輪」駅徒歩9分

- 14階建ての13階部分、東南角住戸、陽当り・眺望良好
- 開放感のあるLDKは約22.3畳
- 収納豊富なウォークインクローゼット約1.4畳×シューズインクローゼット約1畳×納戸約0.6畳
- 充実の共用部
 - ・コモンラウンジ ・ガーデンラウンジ
 - ・マスターラウンジ ・パークラウンジ
 - ・ライブラリーラウンジ ・ゲストルーム
 - ・パーティールーム 等



【物件概要】●所在/港区南麻布2丁目●交通/東京メトロ南北線・都営地下鉄大江戸線「麻布十番」駅徒歩7分、東京メトロ南北線・都営地下鉄三田線「白金高輪」駅徒歩9分●専有面積/83.62㎡●バルコニー面積/17.74㎡●構造・階数/鉄筋コンクリート造14階建の13階部分●建築年月/2013年9月●管理形態/全部委託●管理員勤務形態/日勤管理●管理費/月額23,830円●修繕積立金/月額10,870円●現況/居住中●土地の権利形態/一般定期借地権(転賃借権)●地代/月額12,890円(地代は3年毎に改定予定)●解体積立金/月額8,780円●存続期間/2064年9月●取引態様/媒介(仲介)●備考/売買代金には前払い賃料10,599,660円を含みます(2024年3月14日現在)



上記物件のお問合せは 東急リバブル株式会社 GRANTACT 六本木 0800-170-8009

●取引態様/媒介(仲介)と表示の物件は、仲介物件につき成約の際に、当社規定の仲介手数料を別途申し受けます。●物件情報は2024年3月25日現在です。●広告有効期限:2024年4月24日。●掲載内容が現況と異なる場合は現況を優先いたします。●掲載写真内の家具・調度品は販売対象外です。●Living Dining:リビングダイニング、Kitchen:キッチン、Bedroom:洋室、Shelf:棚、BathRoom:浴室、Powder room:洗面室、Lav.:トイレ、Clo.:クローゼット、Storage-Sto.:収納・物入、WIC:ウォークインクローゼット、SIC:シューズインクローゼット、Shoes clo.:シューズクローゼット、Ent.:玄関、Hall:ホール、Corridor:廊下、Alcove:アルコーブ、Counter:カウンター、Cupboard:食器棚、Balcony:バルコニー、Lin.:リネン庫、DEN:書斎、W:洗濯機置場、R:冷蔵庫置場、PS:パイプスペース、MB:メーターボックス、TR:トランクルーム、J:帖
①年間想定賃料収入は、満室時における1年間の想定賃料収入です(共益費などを含む)。②想定利回りは、年間想定賃料収入の当該不動産取得対価に対する割合です。③当社は、想定賃料収入が確実に得られることを保証するものではありません。④想定利回りは、表面利回り(公租公課・共益費その他当該物件を維持するために必要な費用の控除前)のものです。⑤利回りとは、当該不動産の一年間の想定賃料収入の、その不動産の価格(取得対価)に対する割合です。

アトラス青山レジデンシャル

ATLAS AOYAMA RESIDENTIAL



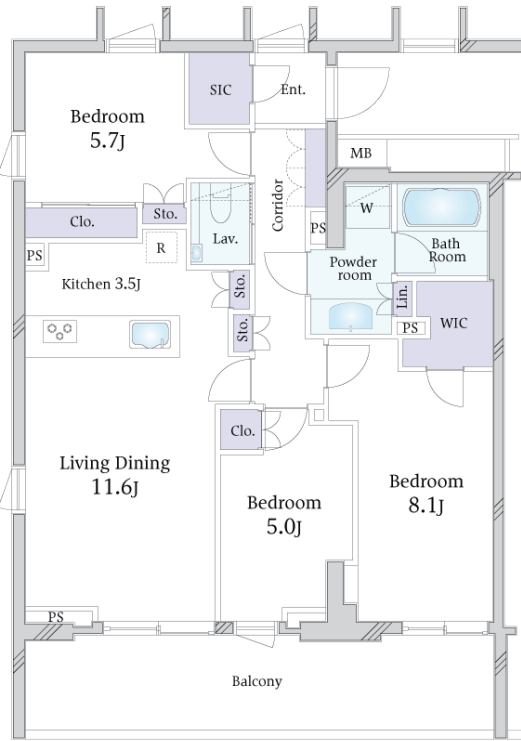
販売価格 2億5,800万円 想定利回り 約2.89% 年間想定賃料収入 約747.6万円

専有面積 80.01㎡ 3LDK

南東・北西・南西の角住戸

東京メトロ銀座線 「表参道」駅まで徒歩8分

- ～共有部分～
- カメラ付オートロックシステム
- 防犯カメラ
- 宅配ボックス
- ～専有部分～
- ペット飼育可(規約による制限あり)
- セキュリティインターホン
- システムキッチン
- LDに床暖房あり
- シューズインクローゼット
- ウォークインクローゼット
- 室内洗濯機置場
- 浴室、トイレ別



●所在地/東京都渋谷区渋谷2丁目5-12 ●交通/東京メトロ銀座線「表参道」駅徒歩8分、東急田園都市線「渋谷」駅徒歩8分、JR山手線「渋谷」駅徒歩9分 ●専有面積/80.01㎡ ●バルコニー面積/15.15㎡ ●構造・階数/鉄筋コンクリート造地下1階付14階建の14階部分 ●築年月/2023年5月 ●管理形態/全部委託 ●管理員勤務形態/日勤 ●管理費/月額20,800円 ●修繕積立金/月額17,600円 ●インターネット利用料/月額1,980円 ●取引態様/媒介(仲介)

アトラス青山レジデンシャル

ATLAS AOYAMA RESIDENTIAL



販売価格 1億5,800万円 想定利回り 約2.76% 年間想定賃料収入 約437.4万円

専有面積 55.05㎡ 2LDK

南東・北東

東京メトロ銀座線 「表参道」駅まで徒歩8分

- ～共有部分～
- カメラ付オートロックシステム
- 防犯カメラ
- 宅配ボックス
- ～専有部分～
- ペット飼育可(規約による制限あり)
- セキュリティインターホン
- システムキッチン
- LDに床暖房あり
- シューズインクローゼット
- 室内洗濯機置場
- 浴室、トイレ別



●所在地/東京都渋谷区渋谷2丁目5-12 ●交通/東京メトロ銀座線「表参道」駅徒歩8分、東急田園都市線「渋谷」駅徒歩8分、JR山手線「渋谷」駅徒歩9分 ●専有面積/55.05㎡ ●バルコニー面積/10.89㎡ ●構造・階数/鉄筋コンクリート造地下1階付14階建の4階部分 ●築年月/2023年5月 ●管理形態/全部委託 ●管理員勤務形態/日勤 ●管理費/月額14,310円 ●修繕積立金/月額12,110円 ●インターネット利用料/月額1,980円 ●取引態様/媒介(仲介)

上記物件のお問合せは 東急リバブル株式会社 GRANTACT 渋谷 0120-974-251