

2023年11月2日

報道関係者各位

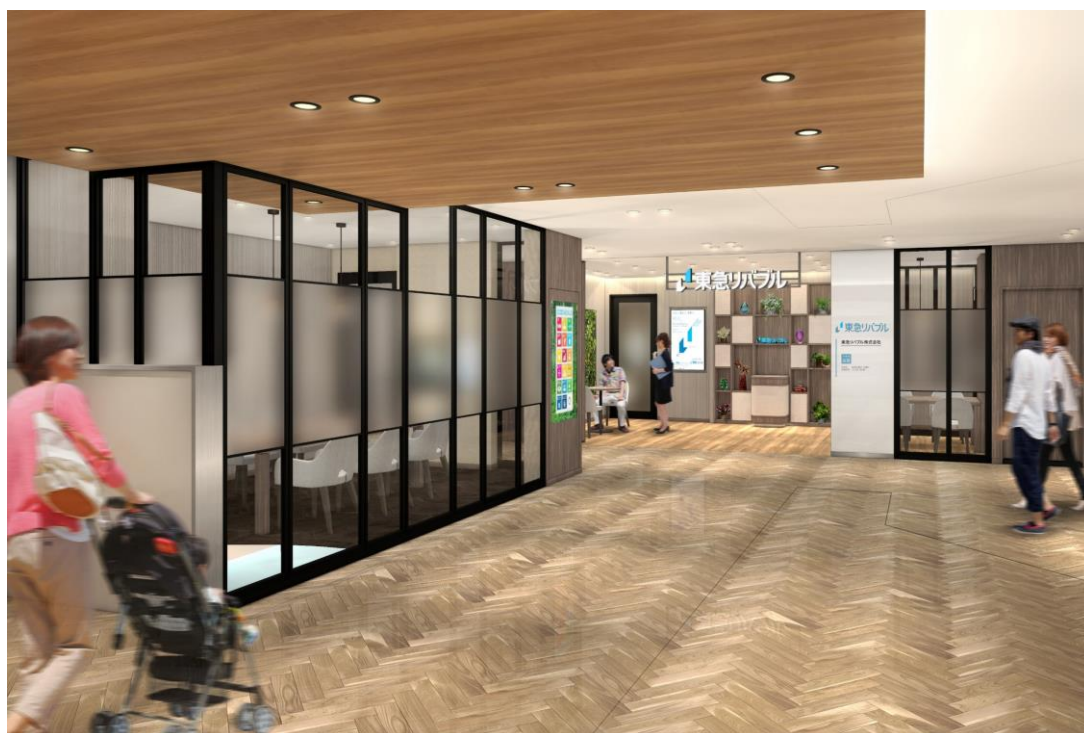
東急リバブル株式会社

## 店舗の新規開設に関するお知らせ

## 『亀戸センター』を11月20日（月）オープン

～都心に近い住宅地として更に街の活性化が見込める“亀戸”に出店～

東急リバブル株式会社（本社：東京都渋谷区、代表取締役社長：太田 陽一）は、2023年11月20日（月）に売買仲介店舗『亀戸センター』（東京都江東区）を開設しますので、お知らせいたします。



東京都江東区に開設する『亀戸センター』は、JR総武本線「亀戸」駅・東武亀戸線「亀戸」駅より徒歩1分、駅北口直結の駅ビル・アトレ亀戸店5階へ出店いたします。「亀戸」駅は、JR総武本線と東武亀戸線の2社2路線が乗り入れ、新宿や東京、横浜など主要都市へのアクセスが良く、駅周辺にはKAMEIDO CLOCK（カメイドクロック）やアトレ亀戸などの大型商業施設を擁する一方、歴史ある商店街に数多くの商店が軒を並べるなど、活気ある街並みを形成しております。

「亀戸」駅周辺は、いわゆる下町として知られております。高度経済成長期には京浜工業地帯の一翼を担い各企業の本社・工場などが置かれていましたが、企業の工場が広い敷地を求めて郊外へと移転した後、その跡地に住宅団地や学校、商業施設などが整備され、都心に近い住宅地として発展してきたエリアであり、今後も更に街の活性化が見込まれます。

亀戸センターの開設により、土地・戸建の取引機会が豊富な亀戸駅北側エリア、マンションストックが豊富な亀戸駅南側エリアや大島エリア、戸建住宅・マンション等バランスよく取引される住宅エリアが広がる平井エリアを重点エリアとし、隣接する錦糸町センターなどの既存店舗と連携することで、営業の効率化とシェア拡大を図ってまいります。

今回の出店により、売買仲介と賃貸仲介を合わせた全国のリバブルネットワークは 218 ヲ所となります。当社は、今後も積極的な店舗展開を行うとともに、お客様のニーズや課題に真摯に向き合い、最適な解決へ導けるよう努めてまいります。

### 【店舗概要】

- ・ 名称 亀戸センター
- ・ 所在地 〒136-0071  
東京都江東区亀戸五丁目1-1 アトレ亀戸店5階
- ・ 交通 JR総武本線「亀戸」駅 徒歩1分  
東武亀戸線「亀戸」駅 徒歩1分
- ・ TEL 03-6865-0109
- ・ FAX 03-6865-0115
- ・ 営業開始日 2023年11月20日(月)(予定)



### <貢献する SDGs>



— 本件に関するお問い合わせ —  
東急リバブル株式会社  
経営管理本部 経営企画部 広報課  
市川  
TEL : 03-6778-8328