

2023年3月31日

報道関係者各位

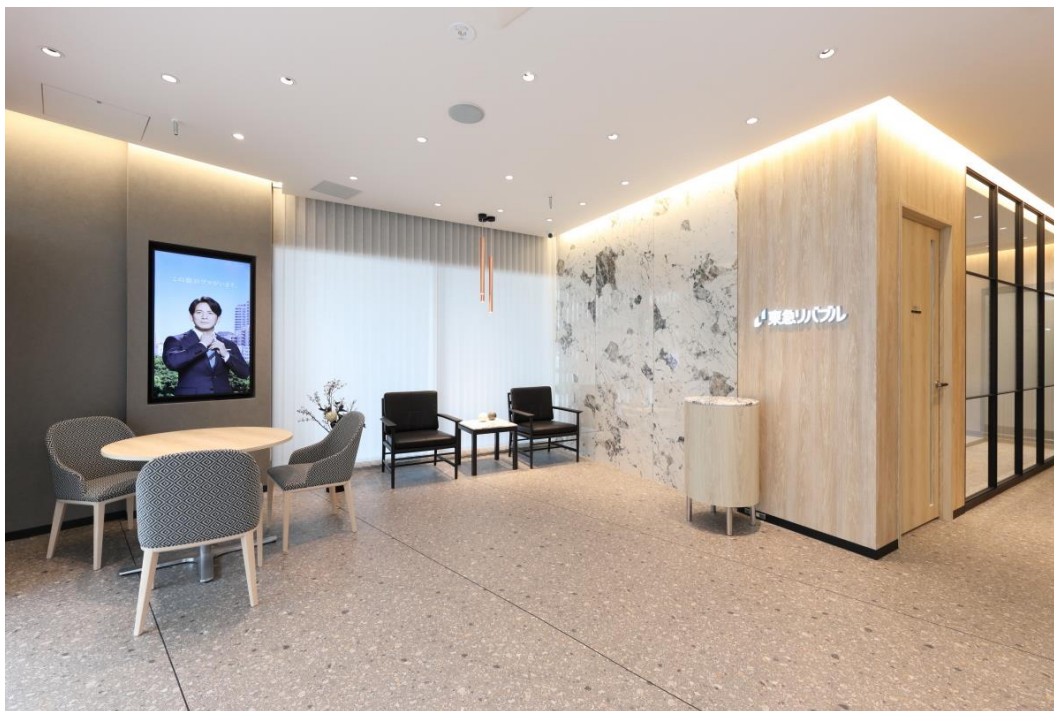
東急リバブル株式会社

## 高層オフィスビル「大阪駅前第4ビル」1階路面角地に移転

## 『梅田センター』を4月1日（土）リニューアルオープン

～再開発で市場の成長が期待される梅田エリア、売買・賃貸によるワンストップサービスを提供～

東急リバブル株式会社（本社：東京都渋谷区、代表取締役社長：太田 陽一）は、4月1日（土）に、売買・賃貸仲介店舗『梅田センター』（大阪府大阪市）を高層オフィスビル「大阪駅前第4ビル」の1階路面角地に移転し、リニューアルオープンいたしますので、お知らせいたします。



大阪駅は大阪最大の繁華街・ビジネス街である梅田の中心に位置し、JR東海道本線や地下鉄、阪神・阪急線など複数路線が乗り入れる西日本最大のターミナル駅であり、JR西日本エリアで最も利用者数が多い駅とされています。

大阪駅・梅田エリアでは、大阪駅北側に位置する梅田貨物駅跡地の大規模再開発も行われ、ホテルやオフィス、ファッションビル、百貨店等で構成される巨大複合施設の開発、公園や広場の開発も進んでいます。また、2025年には大阪・関西万博の開催、将来的にはリニア中央新幹線全線の開通（品川・大阪間）も予定されていることから、今後も市場拡大が見込めるエリアです。

この度、「梅田センター（売買）」が入居している「大阪駅前第4ビル」の1階路面角地に移設すると共に、同ビル15階にある「梅田賃貸センター」も移設し同店舗内に併設することで、よりスピーディーな売買・賃貸によるワンストップサービスが可能になります。移転により、さらに機動性を高め収益拡大を図ると共に、引き続き地域に根ざした営業活動を展開してまいります。

### **【特徴1】 ガラスを多用した壁面、視認性が高い路面店舗へ**

大阪の中心地であり、東急リバブル関西支社の旗艦店舗として、人通りの多い交差点前の角地に移転すると共に、店舗壁面にはガラスを多用し、視認性の高い店舗にリニューアルいたします。また、店舗内の壁には石や木目調など質感の強い素材を使用し、上質で洗練された空間を提供いたします。



### **【特徴2】 応接室を増設し、キッズスペースやオンラインブースを新設**

売買・賃貸併設店舗としてお客様の接客を行うべく、応接室は現状の2部屋から4部屋に増設し、新しくキッズスペースを設置いたします。また、コロナ禍を経て、非対面で場所に捉われずに接客できるオンライン専用ブースを2箇所設置いたしました。海外を含め遠方にお住いの方や移動が困難な方との接客、オンライン接客を希望されるお客様への対応や社員のオンライン研修など、オンラインニーズの高まりに対応いたします。これにより、移動時間の削減や時間と場所に捉われない働き方に取り組み、生産性向上を目指します。

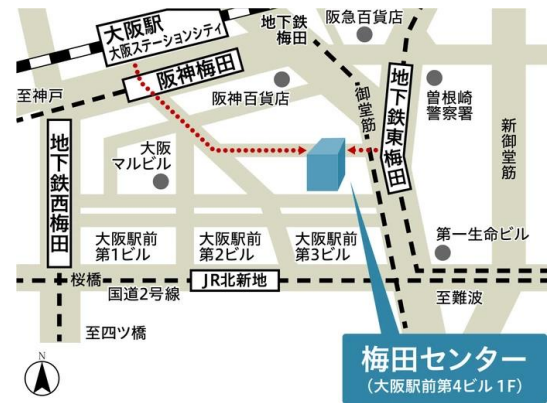




今後もネットワークの充実と共に、お客様の課題に真摯に向き合い、最適な解決へ導けるよう努めてまいります。

### 【店舗概要】

- ・所在地 〒530-0001  
大阪府大阪市北区梅田1丁目 11-4-152  
大阪駅前第4ビル1階
- ・交通 大阪メトロ谷町線「東梅田」駅徒歩3分  
JR東海道本線「大阪」駅徒歩4分
- ・TEL 06-6344-7109 (売買)  
06-6345-8109 (賃貸)
- ・FAX 06-6346-3633 (売買)  
06-6344-5966 (賃貸)
- ・営業開始日 2023年4月1日(土)



### <貢献するSDGs>



— 本件に関するお問い合わせ —  
東急リバブル株式会社  
経営管理本部 経営企画部 広報課  
梅沢  
TEL : 03-6778-8328