

2022年9月1日

報道関係者各位

東急リバブル株式会社

高層オフィスビル「新宿エルタワー」1階に移転

『新宿センター』を9月1日（木）リニューアルオープン

～視認性と利便性を高め、多様な不動産ニーズに対応する多機能店舗へ～

東急リバブル株式会社（本社：東京都渋谷区、代表取締役社長：太田陽一）は、9月1日（木）に、売買・賃貸仲介店舗『新宿センター』（東京都新宿区）を高層オフィスビル「新宿エルタワー」の1階に移転し、リニューアルオープンしましたので、お知らせいたします。



新宿駅はJR東日本各線、東京メトロ各線、都営地下鉄線、小田急線、京王線の5社11路線が乗り入れる国内有数の大型ターミナルであり、1日の乗降者数は約350万人超で、ギネス世界記録にも認定されています（※1）。駅周辺は大手百貨店やショッピングモール、大型電気店、書店等がひしめく、国内有数の繁華街です。

さらに、2040年を目途に、JR新宿駅の東西・近隣地区を中心にオフィスビルや商業複合施設・広場や東西・南北をつなぐ歩行者デッキの新設など大規模再開発が予定されており、更なる利便性向上が期待できます。また、豊富なマンションストックが形成され、中古流通市場も拡大している中、大規模マンションの開発計画もあり、さらなる売買需要が見込まれるエリアです。

この度、『新宿センター』を新宿駅西口から徒歩2分、「新宿エルタワー」1階に移転しました。「新宿エルタワー」は、地下・1階・2階の各入口部分が新宿駅と通路でつながっており、視認性が高く駅からのアクセスが良いのが特徴です。移転により、認知度向上・ブランド力強化を図ると共に、引き続き地域に根ざした営業活動を展開してまいります。



【特徴1】街の魅力を発信し、地域コミュニティに貢献

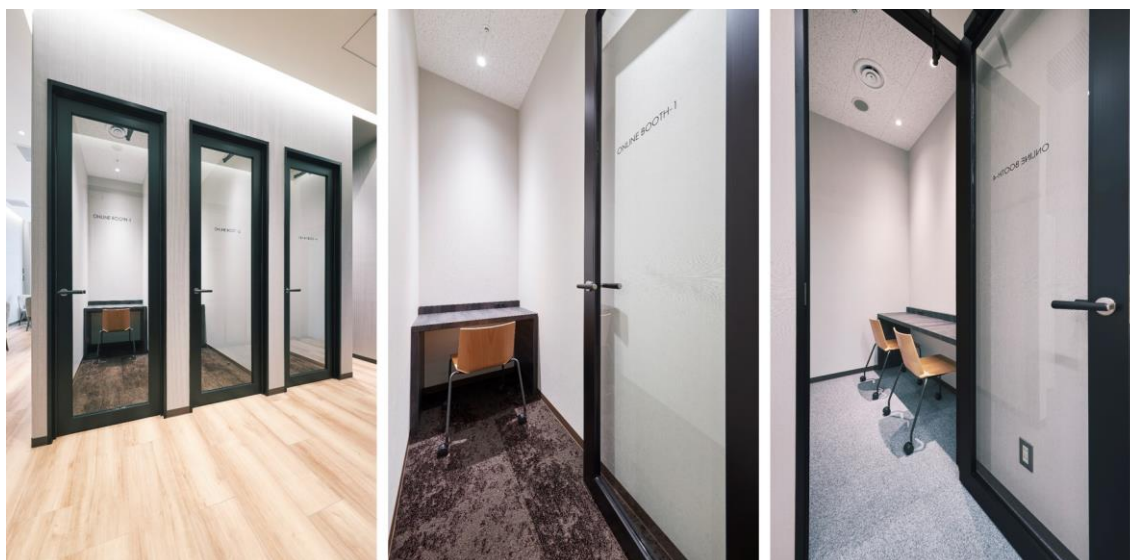
当社では2021年8月に移設した町田センターを皮切りに、上野・練馬・所沢・横浜元町センターにおいても、路面店の立地を生かし、店頭に大型デジタルサイネージを設置して、行政と連携しながらさまざまな街の情報を発信する地域貢献に取り組んでいます。

新宿センターも、この度の移設を機に、店頭に大型デジタルサイネージを設置しました。「街の掲示板」をテーマに、新宿区の様々な地域情報や街の魅力などの有益な情報を発信していきます。画面は透過のため、行きかう人々と店舗内に一体感を保ちます。



【特徴2】お客様や社員のニーズに対応したオンラインブースの設置

コロナ禍を経て、非対面で場所に捉われずに接客できるオンライン専用ブースを新たに4箇所設置しました。海外を含め遠方にお住まいの方や移動が困難な方との接客や、IT重説等によるオンラインニーズの高まりに対応します。また、社員は移動せずに接客や研修参加等ができ、移動時間の削減や時間と場所に捉われない働き方によって、生産性向上も目指します。



【特徴3】他部門と連携し、店舗の多機能化を目指す

エリア特性から、お客様からのご相談内容は、居住用物件の売買や賃貸需要に限らず、ビルやアパートの事業用不動産や投資用マンション・海外不動産やシニア住宅に関することまで多岐に渡ります。それらの幅広いお客様ニーズに当社の各専門チームとタイムリーに連携し、サービスを提供してまいります。こうした都心店舗ならではのお客様ニーズに応じた多機能化を図ることで、お客様サービス向上に努めてまいります。



今後もネットワークの拡大と共に、お客様の課題に真摯に向き合い、最適な解決へ導けるよう努めてまいります。

※1：<出典>ギネスワールドレコーズ公式サイトより

<https://www.guinnessworldrecords.jp/world-records/busiest-station>

【店舗概要】

- ・所在地 〒163-1501
東京都新宿区西新宿1丁目6-1
新宿エルタワー1階
- ・交通 JR山手線・東京メトロ・小田急線・京王線
「新宿」駅 西口徒歩2分
- ・TEL 03-6876-0109 (売買)
03-6878-0109 (賃貸)
- ・FAX 03-6877-1020 (売買)
03-6877-1030 (賃貸)
- ・営業開始日 2022年9月1日(木)



<本リリースに関する取り組みが貢献するSDGs>



— 本件に関するお問い合わせ —
東急リバブル株式会社
経営管理本部 経営企画部 広報課
梅沢
TEL：03-6778-8328