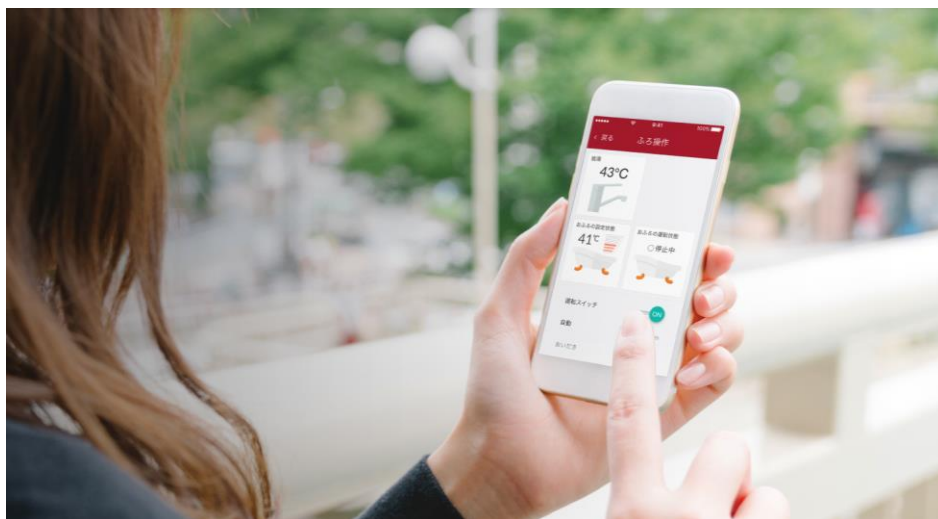


賃貸マンション「リバーレ」シリーズに IoT 機器を拡充 お風呂、床暖房、カーテンまでスマホ操作で快適生活 ～エントランスも住戸玄関もハンズフリーで簡単解錠～

東急リバブル株式会社（代表取締役社長：榎真二、本社：東京都渋谷区）は、100%出資子会社であるリバブルアセットマネジメント株式会社（代表取締役社長：平川正則、本社：東京都渋谷区）が開発・所有する賃貸マンション「リバーレ」シリーズにおいて、2019年4月竣工予定の「リバーレ麻布十番」より、IoT 設備機器の拡充及びハンズフリーキーの導入を開始いたしますので、お知らせいたします。



スマートフォンからのお風呂の自動お湯はり操作イメージ
（リンナイ株式会社の「どこでもリンナイアプリ」画面）

「リバーレ」シリーズでは、すでにイッツ・コミュニケーションズ株式会社が提供するスマートホームサービス インテリジェントホーム（※1）を導入し、エアコンや照明、電化製品をスマートフォンで操作できる IoT 住宅を展開しています（※2）。この度、「リバーレ麻布十番」より IoT 機器を拡充し、お風呂のお湯はりや追い焚き、床暖房のON・OFF、カーテンの開閉まで外出先からスマートフォンで操作が可能になります（※3）。また、標準設置している Google Home（※4）との連携により、音声で操作することもできます。

更には、ハンズフリーキーを採用しており、エントランスから自宅玄関まで、カバンやポケットから鍵を取り出すことなく入室が可能です。また、居住階以外には停止しない停止階制御機能付きエレベーターによる不審者の侵入抑止、住戸玄関のオートロック機能による鍵の閉め忘れ防止等、セキュリティ面にも配慮しています。

「リバーレ」シリーズは、ご入居者様がより快適に安心して暮らせる住まいの実現を目指しています。

■『リバーレ麻布十番』の特徴

1. スマートフォンや音声で設備機器の操作が可能

外出先からスマートフォンでエアコンや床暖房の起動、お風呂のお湯はり、照明のON・OFF等ができるため、帰宅時間に合わせて快適な室内環境を整えることができます。また、カーテンの自動開閉機能により、起床時間に合わせて自動でカーテンが開き、窓から光が差し込み、心地良い目覚めをサポートします。更には、常設の Bluetooth 付き LED 電球スピーカー（※5）にスマートフォンを接続することにより、クリアな音質で音楽を楽しむことができます。



カーテン自動開閉イメージ

2. エントランスから自宅玄関ドアまでハンズフリーで解錠

両手が荷物でふさがっている時でも、鍵をカバンやポケットに入れたままエントランスの自動ドアに近づくことでオートロックが解錠されます。自宅玄関もボタンをタッチするだけで解錠が可能のため、鍵を意識せずスムーズに入室できます。また、「リバーレ麻布十番」は各階ごとに自転車置き場を設置しているのが特徴で、自転車を押しながらでもオートロックが解錠できることで利便性が高まります。

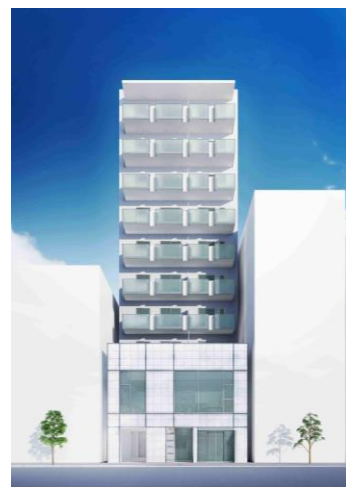


エントランス通過イメージ
(リバーレ東新宿)

「リバーレ麻布十番」に続き、「日本橋三越前」「浅草駒形」「芝公園」の開発案件でも IoT 住宅の展開を計画しております。当社及びリバブルアセットマネジメント株式会社は、今後も、お客様にご満足いただける不動産取引の実現を目指し、サービス拡充に努めてまいります。

■『リバーレ麻布十番』物件概要

所在	港区麻布十番2丁目13番（以下未定）
交通	東京メトロ南北線・都営大江戸線「麻布十番」駅 徒歩3分
総戸数	住宅16戸（1LDK8戸、2LDK8戸）、店舗2戸
構造・規模	鉄筋コンクリート造・地上10階地下1階建
竣工	2019年4月（予定）



イメージパース（建物正面）

＜リバブルアセットマネジメント株式会社について＞

リバブルアセットマネジメント株式会社は東京都、神奈川県を中心に「リバーレ」シリーズの賃貸マンション、ビルなどを長期保有目的で取得、開発しています。東急リバブルの仲介店舗にて賃借人を募集、東急住宅リース株式会社にて運営管理を行っています。

【リバブルアセットマネジメント株式会社 会社概要】

社名	リバブルアセットマネジメント株式会社
代表者名	代表取締役社長 平川 正則
所在地	東京都渋谷区道玄坂1丁目9番5号 渋谷スクエアA4階
設立	2003年2月5日
資本金	1億円
事業内容	賃貸用不動産の保有・運営

※1：インテリジェントホームはイッツ・コミュニケーションズ株式会社の登録商標です。

※2：2018年6月以降に竣工したマンションが対象

- ※3：エアコンや照明、電化製品、床暖房、カーテンの操作は「インテリジェントホームアプリ」、お風呂のお湯はりや追い焚きは「どこでもリンナイアプリ」を使用。
- ※4：Google Home、Google は Google LLC の商標です。「リバーレ」シリーズ全入居者に無償貸与（2019年3月時点）
- ※5：Bluetooth 付き LED 電球スピーカーは Google Home との連携不可

以上

－ 本件に関するお問い合わせ －
東急リバブル株式会社
経営管理本部 経営企画部 広報課
天野・高津
TEL：03-6778-8328