

物件名	L'GENTE駒込六義園LIVIO RAISON
所在地	東京都豊島区駒込一丁目1番15外 (地番)
交通	東京METRO南北線「駒込」站 (1號出口) 走路4分鐘 JR山手線「駒込」站(南口)走路6分鐘 都営三田線「千石」站(A4出口)走路10分鐘 JR山手線「巢鴨」站(南口)走路15分鐘
販售價格	4,790万円(1戸)~8,690万円(1戸)
總戶數	51戸 (內含事業協力者住戶4戸)
格局	1LDK~2LDK
室內面積	31.78㎡~54.25㎡
結構及樓層數	鋼筋混凝土 地上14樓建築
完工日	預計 2022年8月下旬
交屋日	預計2022年12月上旬
每月管理費	9,800円~16,700円
每月修繕積立金	5,700円~9,700円
修繕積立基金 (一次付清)	318,900円~544,500円
賣主	東急LIVABLE株式会社 日鉄興和不動產株式会社





ルジェンテ駒込六義園リビオレゾン

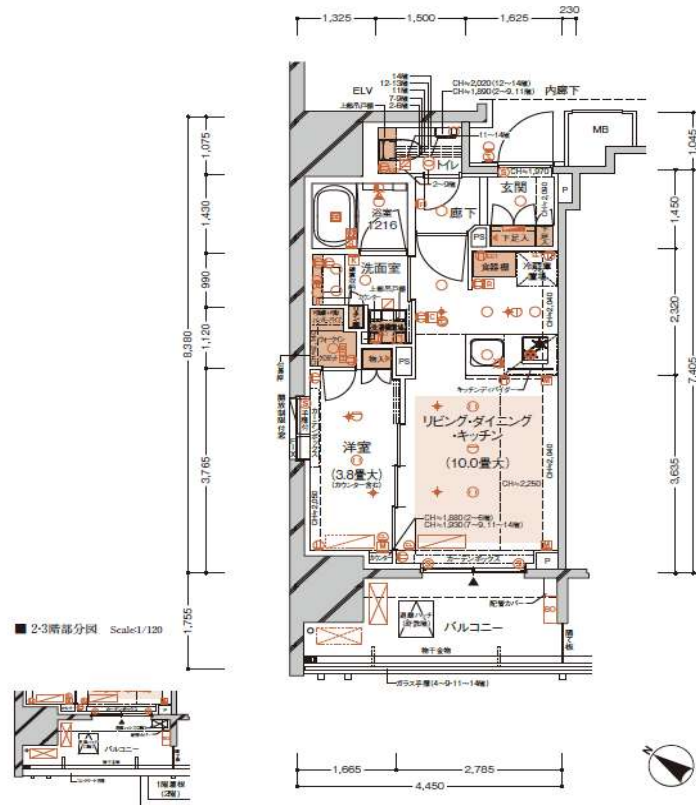


A type

専有面積/35.86㎡(約10.84坪)
バルコニー面積/7.83㎡(約2.36坪)

ILDK+WIC

Scale:1/70



C type

専有面積/54.25㎡(約16.41坪)
バルコニー面積/12.73㎡(約3.85坪)

2LDK+2WIC

Scale:1/70

