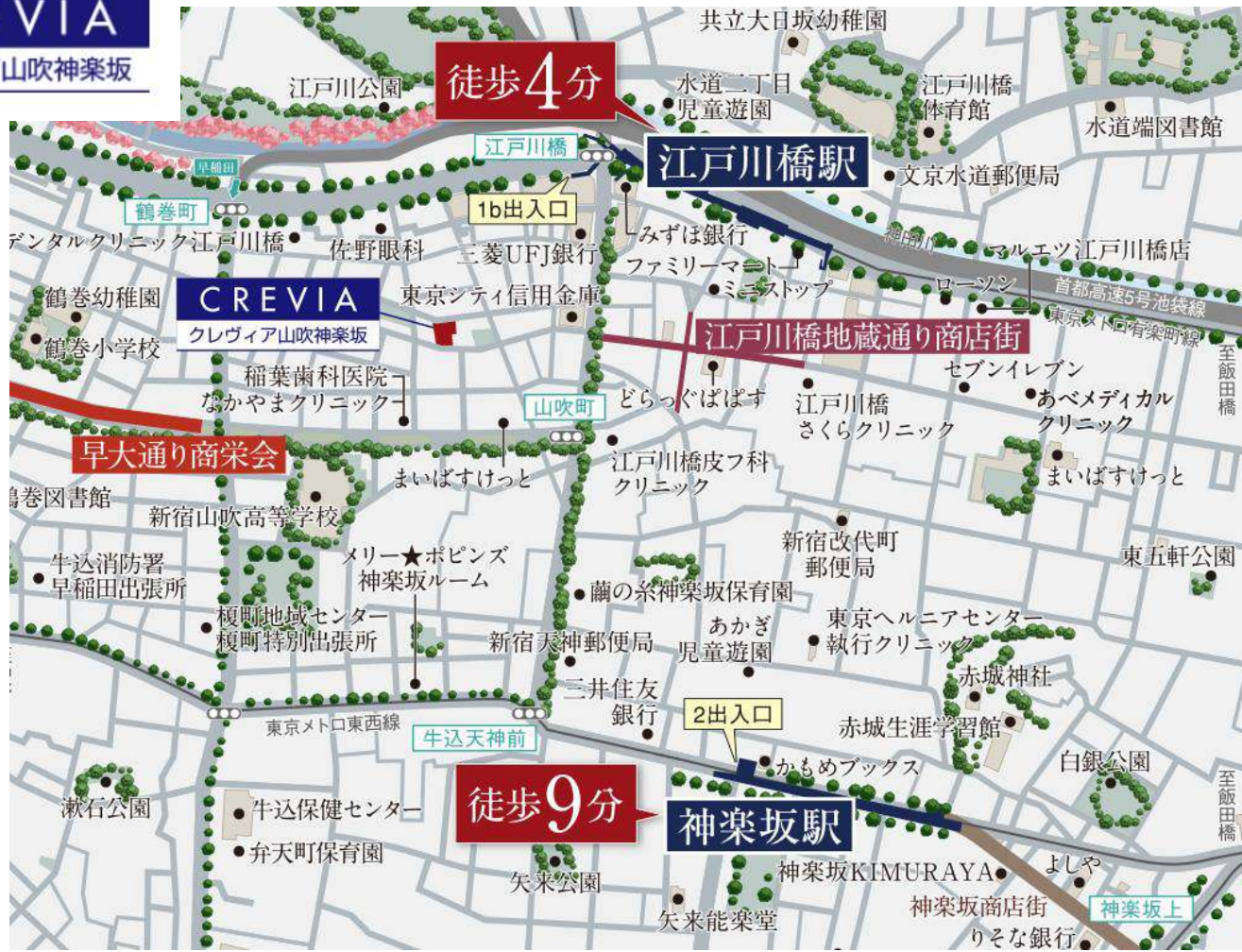


物件名	CREVIA山吹神楽坂
所在地	東京都新宿区山吹町360-4番（地番）
交通	東京METRO有楽町線「江戸川橋」站 走路4分鐘 東京METRO東西線「神楽坂」站 走路9分鐘
販售價格	3,490万円～8,790万円（預約登記制）
總戶數	49戶
格局	1K～2LDK（預約登記制）
室內面積	20.78㎡～64.01㎡（預約登記制）
結構及樓層數	鋼筋混凝土 地上8樓建築
完工日	2022年1月
交屋日	辦理完交屋登記手續後即可入住
每月管理費	9,200円～28,200円
每月修繕積立金	2,900円～9,000円
修繕積立基金（一次付清）	166,200円～512,100円
管理準備金（一次付清）	16,600円～51,200円
其他費用	每月網路費用1,100円
賣主	伊藤忠都市開発株式会社



**CREVIA**  
クレヴィア山吹神楽坂



■クレヴィア山吹楽板

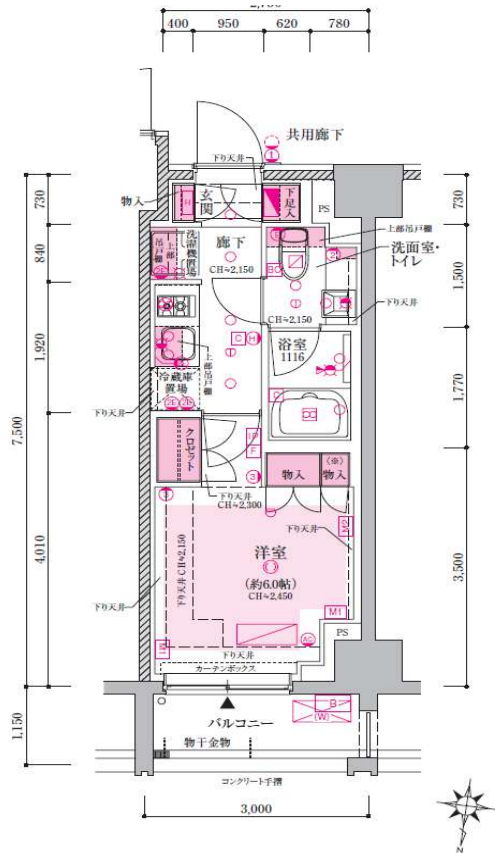
**H** type  
Scale : 1/70

MENU PLAN 1

1K

■専有面積  
**22.35m<sup>2</sup>**(約6.76坪)  
■バルコニー面積  
3.45m<sup>2</sup>(1.04坪)

205号室



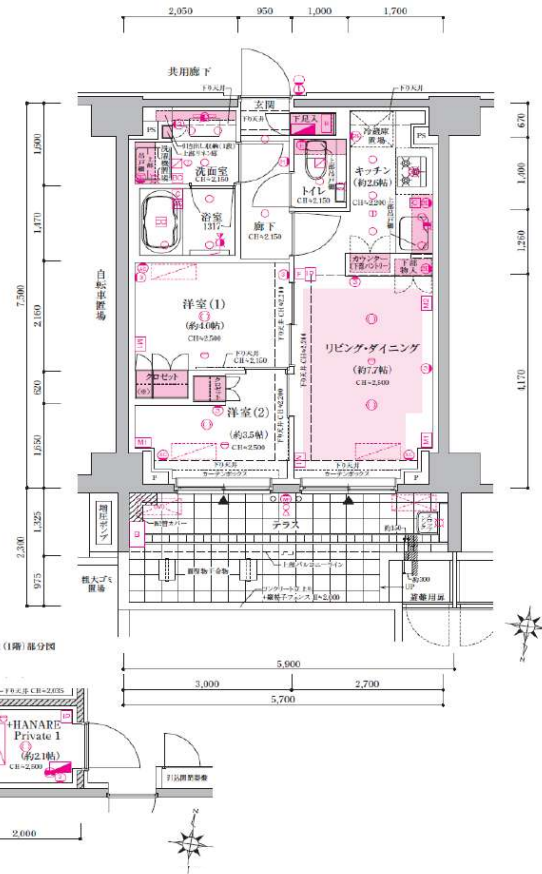
■クレヴィア山吹楽板

**KH** type  
Scale : 1/70

2LDK + 「+HANARE」

101号室

■専有面積  
**46.25m<sup>2</sup>**(約13.99坪)  
(+HANARE面積3.50m<sup>2</sup>(約1.05坪)含む)  
■テラス面積  
13.57m<sup>2</sup>(4.10坪)



■HANARE Private1(自庫)部分図  
Scale : 1/70

