

物件名	ブランズタワー (BRANZ TOWER) 芝浦
所在地	東京都港区芝浦二丁目1番1(地番)
交通	JR山手線・京浜東北線「田町」站 走路8分鐘 都營地下鐵淺草線・三田線「三田」站 走路9分鐘 東京臨海新交通臨海線「芝浦埠頭」站 走路8分鐘 ※private entrance為止的步行時間
販售價格	10,840万円(1戸)~29,830万円(1戸)
總戶數	482戸
格局	2LDK~3LDK
室內面積	69.80m <sup>2</sup> ~125.15m <sup>2</sup>
結構與樓層數	鋼筋混凝土 地上32樓 地下1樓建築
完工日	2021年9月
交屋日	辦完各項手續後即可入住 (所需時間約2個月)
每月管理費	28,900円~51,700円
每月修繕積立金	11,700円~21,000円
修繕積立基金 (一次付清)	593,300円~1,063,800円
賣主	東急不動産株式会社、近鉄不動産株式会社 (首都圏事業本部)、 京浜急行電鉄株式会社、株式会社長谷工コーポレーション、 相鉄不動産株式会社



**IVABLE**  
東急房地產



現地案内図



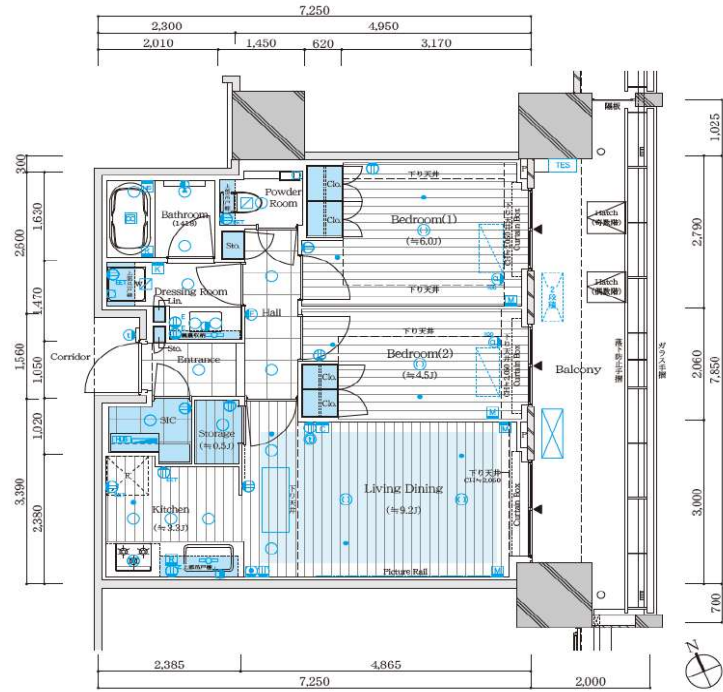
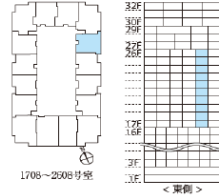
# 55A type [17 ~ 26 F]

SCALE: 約 1/70

2LDK+Storage (納戸)+SIC (シューズインクローゼット)

住戸専有面積 / 55.05㎡ (約 16.65坪)

バルコニー面積 / 18.78㎡ (約 5.68坪)



# 100D type [30 ~ 32 F]

SCALE: 約 1/70

3LDK+WIC (ワークインクローゼット)+SIC (シューズインクローゼット)

住戸専有面積 / 103.11㎡ (約 31.19坪)

バルコニー面積 / 22.34㎡ (約 6.75坪)

