

エントランス完成予想CG

# ティサージュ上野入谷

東京メトロ日比谷線「入谷」駅徒歩7分  
都営つくばエクスプレス「浅草」駅徒歩10分

販売戸数 / 1戸

間取り / 2LDK

専有面積 / 44.24㎡

販売価格 / 7,198万円

引渡し可能年月 / 2026年11月下旬予定

更新日 : 2025. 12. 15



# Le Ensemble ール・アンサンブルー 織りなす、奏でる、上野入谷。

## Position この街は私の感性をほどく

暮らしの舞台は、上野駅をはじめ、情趣に満ちた根岸、風雅な浅草にも囲まれた、その中心にある「入谷」です。上野恩賜公園でのジョギング、根岸での趣深い体験、浅草での伝統的な時間まで、ひとつに束ねて楽しめる、豊かな人生が待っています。

## Location いい街に住むと心は穏やか

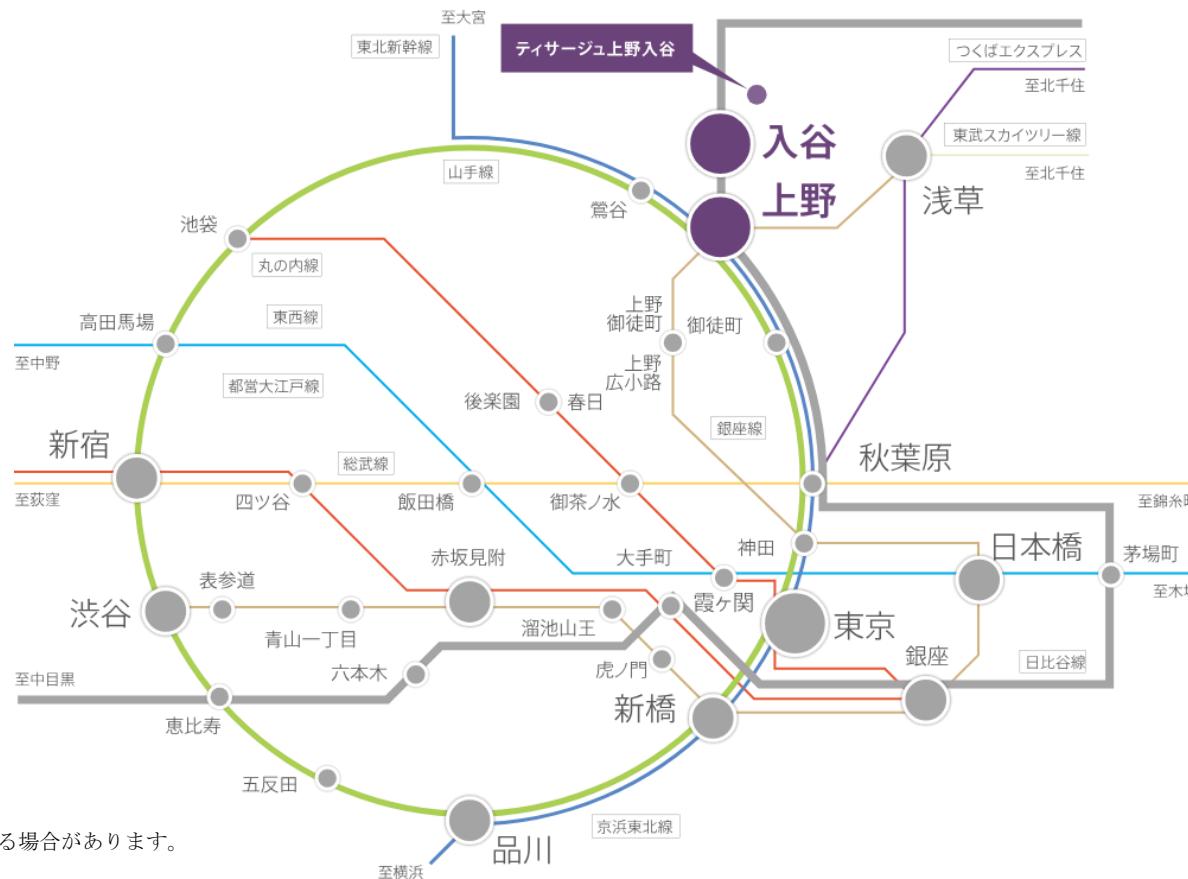
東京メトロ日比谷線「入谷」駅へ徒歩7分のほか、TX「浅草」駅へ徒歩10分、JR「上野」駅へ徒歩20分の好ポジションに立地。上野と浅草2つの駅を利用できる真ん中の入谷は、都心の中でも穏やかな住宅街が形成されています。にぎわいと活気に満ちた「上野」駅を庭に、その奥に位置する街が「入谷」です。おしゃれなレストランやカフェ、昔ながらの行事、趣深い寺社が点在。さらに、日本一長い商店街構想も予定されるなど、ますます目が離せないエリアとしてトレンドを欲しいままにしています。

## Access 乗せているのはゆとりの時間

東京メトロ日比谷線「入谷」駅とTX線「浅草」駅、そしてJR山手線「上野」駅が徒歩圏。3駅を自在に使いこなす機動力は、時間にゆとりをもたらし、通勤やお出かけを快適にするとともに、ライフスタイルの幅を広げてくれます。JR「上野」駅へは、徒歩圏のほか東京メトロ日比谷線「入谷」駅より1駅2分。「秋葉原」駅へ6分、「東京」駅へ14分、「大手町」駅へ19分など都心の主要駅へ20分圏内でアクセスが可能です。



## JR山手線「上野」駅へ1駅から広がる圧倒的な機動力



※掲載の外観完成予想CGは計画段階の図面を基に描き起こしたもので、形状・色等は実際とは異なり、今後施工上の理由等により計画に変更が生じる場合があります。

なお、植栽は樹形、枝ぶり、葉や色合いが異なる場合があります、特定の季節の状況、入居時期を想定したものではありません。

※掲載の航空写真は、2025年1月に撮影したものにCG加工したもので、実際とは異なります。また、現地の位置を表現した光は建物の規模を示すものではございません。

※掲載の環境写真は2025年2月に撮影したものです。

※徒歩分数は80mを1分として算出しています。現地からの距離は地図上の概測です。



# DESIGN

伝統×自然の美邸



外観完成予想CG

## 工芸品のような印象の外観

伝統工芸品のように精緻に創られたデザインレジデンス。



Aタイプ バルコニー完成予想CG

東京スカイツリーと隅田川の花火が共演する眺望。



Cタイプ完成予想CG

空間づくりに遊び心をもっと



image photo

全邸角住戸、1フロア3邸のプライベート設計。  
ホテルライクな内廊下設計。

※掲載の外観完成予想CGは計画段階の図面を基に描き起こしたもので、形状・色等は実際とは異なり、今後施工上の理由等により計画に変更が生じる場合があります。なお、植栽は樹形、枝ぶり、葉や色合いが異なる場合があります、特定の季節の状況、入居時期を想定したものではありません。※掲載のAタイプ バルコニー完成予想CGは、Aタイプ・12階相当より南方面を2025年2月に撮影した眺望写真に、計画段階の図面を基に描き起こした完成予想CGを合成したもので、実際とは異なります。雨樋、エアコン室外機、給湯器、TVアンテナ等再現されていない設備機器等がございます。なお、眺望等は将来的に保証されるものではありません。バルコニーの使用には制限があります。※掲載の平面図イラストおよび平面図は計画段階の図面を基に描き起こしたもので、実際とは異なります。また、今後変更となる場合がございます。



# LOCATION

## 奥上野「入谷」



上野恩賜公園（徒歩23分/約1,770m）

豊かな自然と文化、不忍池などが集まる都会のオアシス。



小野照崎神社(徒歩9分/約720m)

芸能・学問・仕事の充実が御神徳の神様として  
菅原道真を祀る小野照崎神社。



ファミリーマート 千束三丁目  
(徒歩1分/約60m)



マルエツ 浅草四丁目店  
(徒歩7分/約540m)



ライフ浅草店  
(徒歩9分/約680m)

※掲載の航空写真は、2025年1月に撮影したものにCG加工したもので、実際とは異なります。また、現地の位置を表現した光は建物の規模を示すものではありません。  
※掲載の環境写真は2025年2月に撮影したものです。  
※徒歩分数は80mを1分として算出しています。現地からの距離は地図上の概測です。



いよいよ最終1邸！

【Btype 2LDK】

専有面積 / 44.24㎡  
バルコニー面積 / 4.72㎡

南向き・2LDK / 44.24㎡ 7,198万円

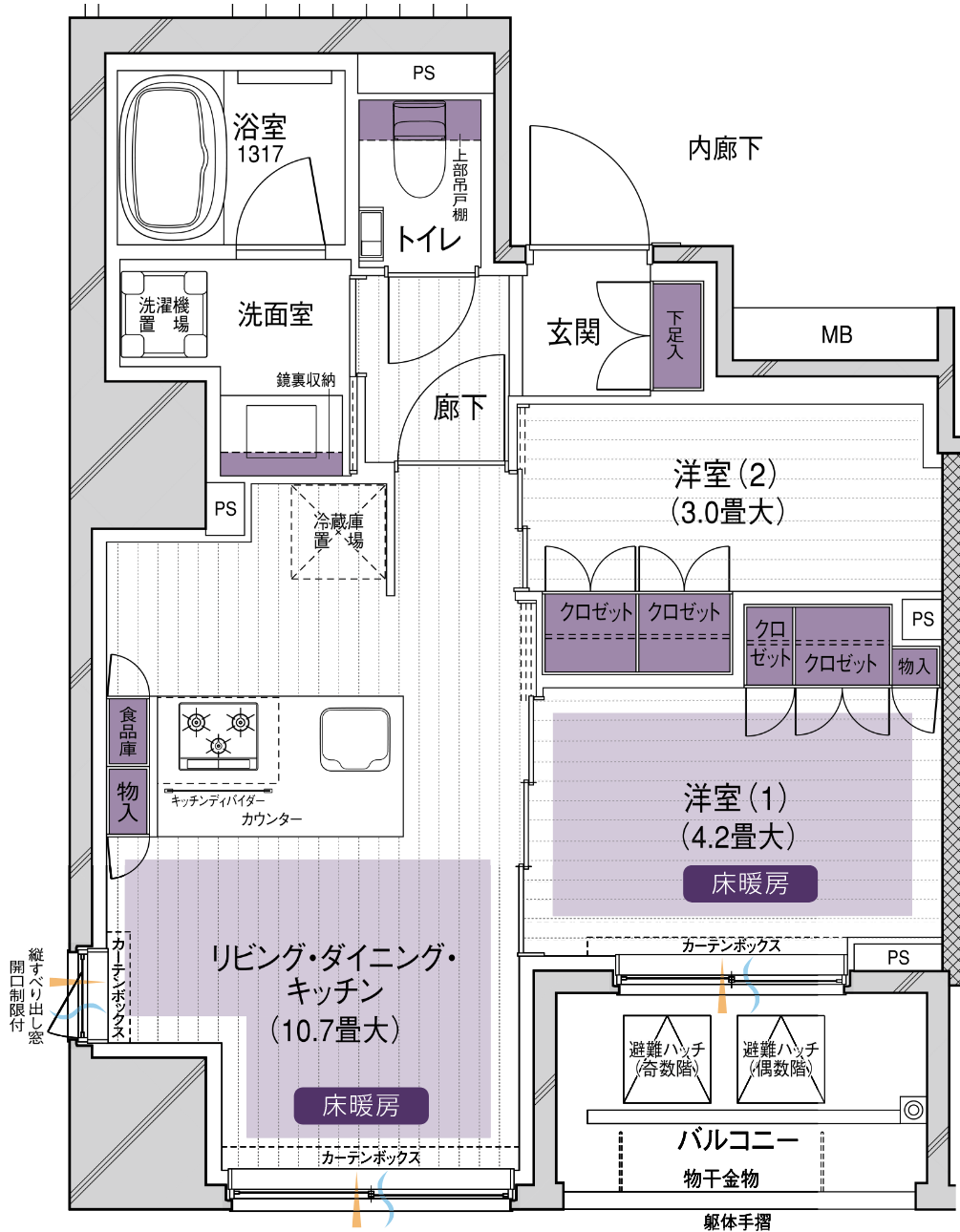
窓があり風が通るキッチン是对面式で  
オープンな開放的な仕様です。



窓があり風通しが良いので室内の開放感  
や明るさを満喫できます。



※掲載の図面は設計段階の図面を基に描いたもので実際とは異なります。最新の図面集でご確認ください。  
掲載の間取り図面は代表タイプの間取りを掲載しております。販売住戸の間取りについては、本告時の「物件概要」内「販売住戸の一覧」を  
ご覧ください。住戸により仕様・形状が異なる場合があります。



間取り



【物件概要】	
物 件 名	ティサージュ上野入谷
所在地（地番）	東京都台東区千束2丁目137-1
交 通	東京メトロ日比谷線「入谷」駅徒歩7分、 つくばエクスプレス「浅草」駅徒歩10分、 JR山手線・京浜東北線「鶯谷」駅徒歩16分、 JR各線「上野」駅徒歩20分、
敷地面積	227. 69㎡
建築面積	173. 07㎡
延床面積	1, 893. 24㎡(容積対象面積：1, 582. 40㎡)
土地権利	所有権
地目	宅地
建ぺい率	100％
容積率	700％
用途地域	商業地域
総 戸 数	33戸(事業協力者住戸4戸含む)
構造・規模	鉄筋コンクリート造・12階建
建設確認済証番号	第BVJ-YOK24-10-0443号（令和6年12月26日） 第BVJ-YOK24-11-0443号（令和7年5月28日）
工事完了年月	2026年10月下旬予定
引渡可能年月	2026年11月下旬予定
駐 車 場	1台（月額使用料：30, 000円）
駐 輪 場	32台（月額使用料：上段ラック式13台 150円、下段ラック式19台 300円）
バイク置き場	1台（月額使用料：3, 000円）
分譲後の管理形態	敷地：専有面積割合による所有権の共有 建物：共用部分／専有面積割合による所有権の共有、建物専有部分／区分所有権
管理会社	高松エステート株式会社
管理形態	区分所有者全員により管理組合を結成し、管理会社に委託
管理員の勤務形態	巡回管理
設計・監理・施工	高松建設株式会社 東京本店 一級建築士事務所
売 主	高松建設株式会社 〒108-0014 東京都港区芝4-8-2 国土交通大臣（4）第7747号、（公社）全国宅地建物取引業協会会員、 （公社）首都圏不動産公正取引協議会加盟
販売提携（代理）	東急リバブル株式会社 〒150-0043東京都渋谷区道玄坂1-9-5 渋谷スクエアA 7F 国土交通大臣（12）第2611号、（一社）不動産協会会員、 （公社）首都圏不動産公正取引協議会加盟、（一社）不動産流通経営協会会員

【販売概要】

販売提携(代理)

東急リバブル

販売概要の  
詳細はこちら

【現地案内図】

※左記概要は、本販売期以降に販売予定 の全住戸（29戸）の内容を表示しています。  
本広告を行うまでは、契約または予約の申し込みは一切応じない、および申し込み順位の確保に関する措置を講じません。  
また、当物件は販売 住戸を一括して販売するか又は数期に分けて販売するかが確定しておりません 。  
販売戸数等の確定 情報は本広告にてご案内致します。