



東急リパブルの都市型レジデンス

ルジェンテ 上野稲荷町

# ルジェンテ 上野稲荷町

東京メトロ銀座線・日比谷線「上野」駅徒歩10分

先着順販売

販売戸数 / 3戸

販売価格 / 5,940万円～10,510万円

間取り / 1LDK・2LDK

専有面積 / 35.43㎡～54.79㎡

引渡し可能年月 / 2026年5月予定

更新日:2025.10.27





# はなやかで、しなやかな、東京に澄む。 Life with UENO-EAST

## Position 美しくなるために出逢えた上野稲荷町

ビッグターミナル※1「上野」駅より東へ徒歩10分で見出会う静穏の住宅街。「上野」駅周辺の豊かな自然やカルチャー、お買い物を楽しめる一方で、上野イーストエリアは穏やかな住宅街が広がるエリアです。さらに大通りから奥まった場所に位置し、都心でありながらゆとりの毎日を過ごせます。

## Location 美しい時に彩られた便利なロケーション

新しい発見に出逢える上野イースト。  
路地に佇むおしゃれなカフェやこだわりお家具・雑貨店など、  
新しくて懐かしい東京を探索。  
普段のお買い物も都心だからこそ。心に余裕をくれる暮らしがあります。

## Access 美しき日々を紡ぐ9駅17路線※1のアクセス

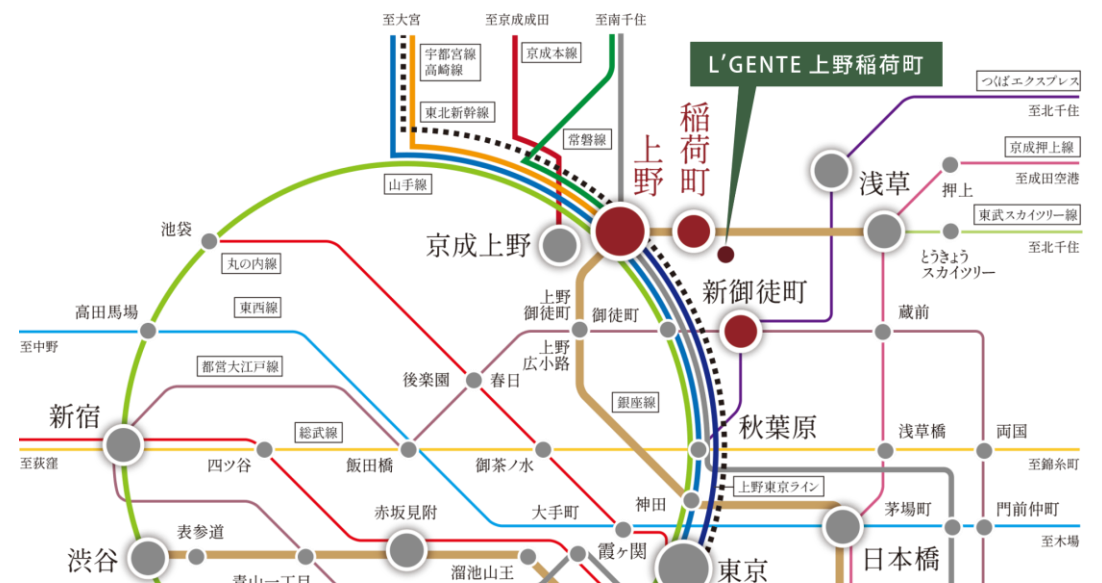
東京の北の玄関口「上野」駅。13路線が乗り入れ、どこへ行くにも快適な街。「東京」駅も約3.5km圏だから、あなたの想いに従順。さあ、今日はどこへ行きましょうか。  
山手線など多くの路線が乗り入れるビッグターミナル※2「上野」駅。新しい商業施設へ建て変わり、洗練された街へと進化。  
会社帰りのお買い物やディナー、休日のカルチャー体験を思う存分に。

※1. 9駅17路線とは、JR京浜東北線・山手線・宇都宮線・高崎線・常磐線・成田線・上野東京ライン、東北・山形・秋田・北海道・上越・北陸新幹線「上野」駅。東京メトロ日比谷線・銀座線「上野」駅。東京メトロ銀座線「稲荷町」駅及び「田原町」駅。都営大江戸線「上野御徒町」駅。JR山手線・京浜東北線「御徒町」駅。東京メトロ日比谷線「中御徒町」駅。つくばエクスプレス、都営大江戸線「新御徒町」駅。都営大江戸線「蔵前」駅。※2. ビッグターミナル：JR山手線・京浜東北線・宇都宮線・高崎線・常磐線・上野東京ライン、東北・山形・秋田・北海道・上越・北陸新幹線、東京メトロ銀座線・日比谷線/東京メトロ銀座線・日比谷線「上野」駅徒歩10分※掲載の航空写真は、2024年9月に撮影したものにCG加工したもので、実際とは異なります。また、現地の位置を表現した光は建物の規模を示すものではありません。※徒歩分数は80mを1分として算出しています。現地からの距離は地図上の概測です。



航空写真

## 都心のほとんどの主要駅へ20分圏内でアクセス。







# DESIGN

## URBAN SKY RESIDENCE 美しき空に佇むプライベート私邸



Aタイプ（10階）完成予想CG



A外観完成予想CG



眺望写真（Cタイプ・南方面・11階・2024年9月撮影）



マテリアル写真

### MATERIALS

ベージュやブラウン、ブラックなどアースカラーを基調とした御影石、自然石、ボーダータイル、ガラス手すりなど上質な素材を厳選。洗練と気品に満ちた外観意匠を実現しました。



内廊下 参考写真

### COMMON SPACE

#### ホテルライクな内廊下設計

静寂に包まれた内廊下は、帰り着くほどに安堵と高揚感で満ちし、心を優しく癒してくれます。





# LOCATION

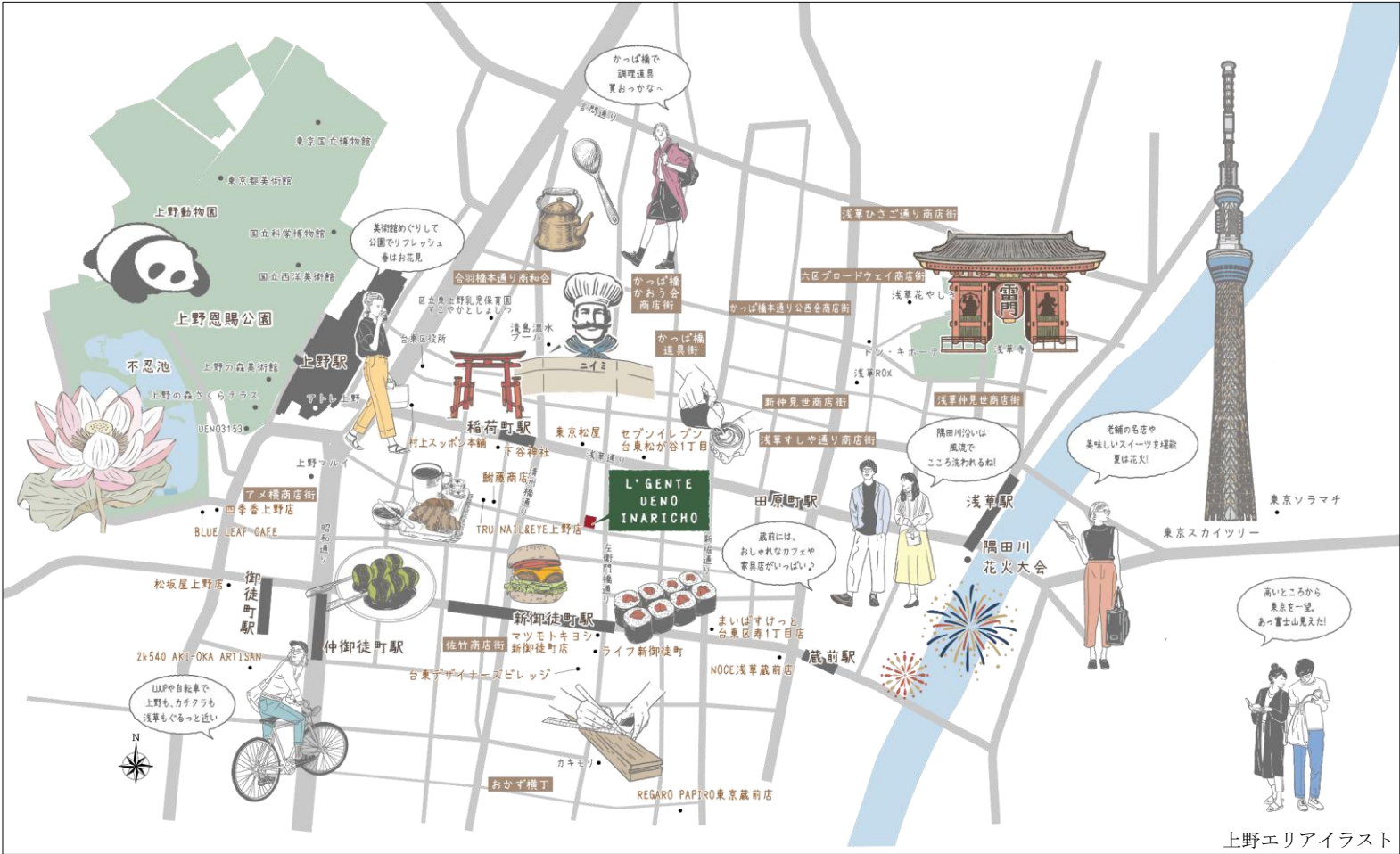
美しい時に彩られた便利なロケーション



上野恩賜公園  
(徒歩15分/約1,160m)



ライフ 新御徒町店  
(徒歩5分/約400m)



上野エリアイラスト



アトレ上野  
(徒歩12分・約910m)



上野アメ横商店街  
(徒歩13分・約1,010m)



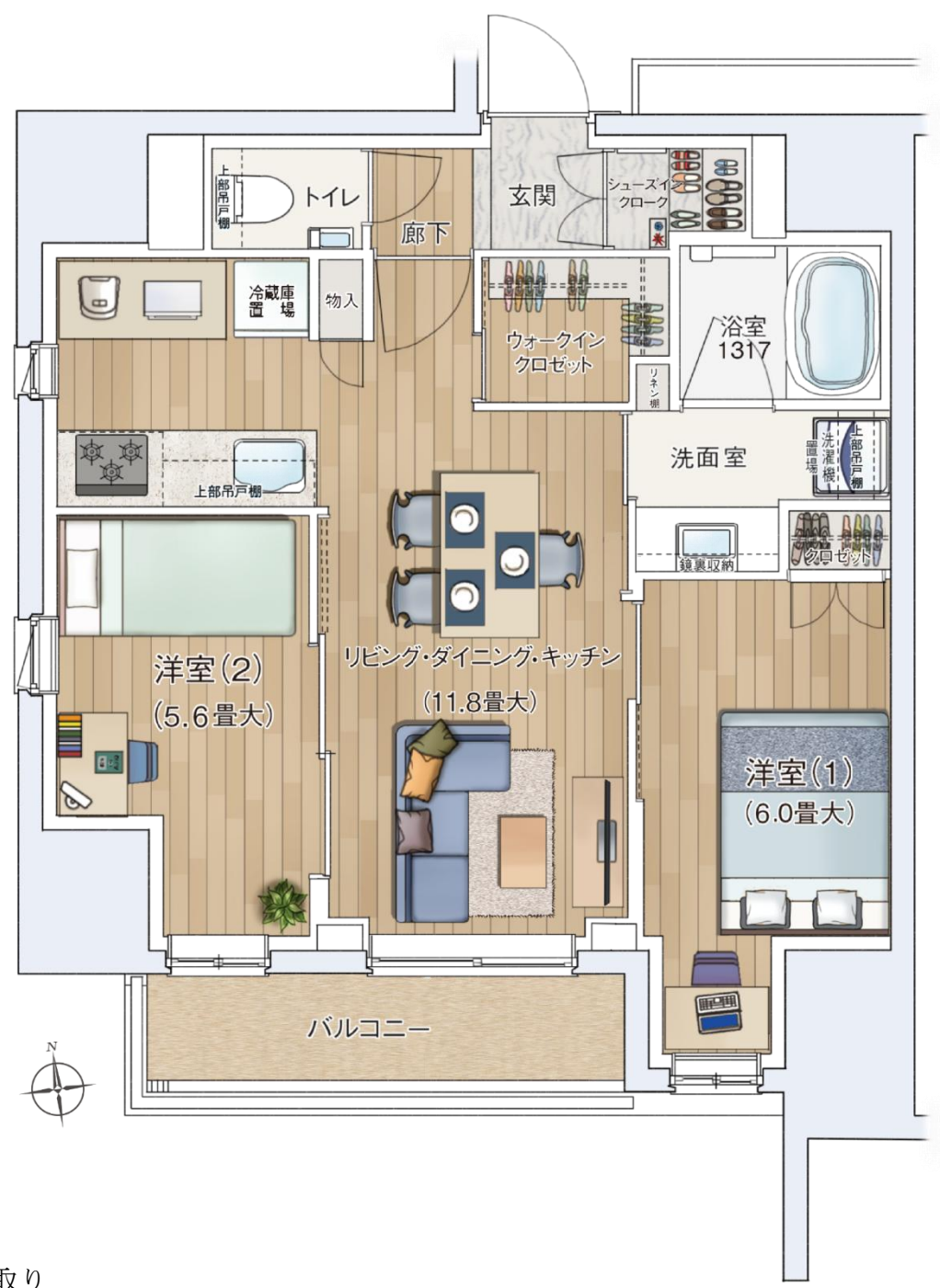
松坂屋上野店  
(徒歩16分・約1,260m)

※掲載の上野エリアイラストは、公園内の施設を概念化しイラストで表現したもので、地形・建物の大きさ・距離・方向・眺望等は実際と異なります。  
※掲載の環境写真は2024年9月に撮影したものです。  
※徒歩分数は80mを1分として算出しています。現地からの距離は地図上の概測です。



# 【Atype 2LDK+WIC+SIC】

専有面積 / 54.79㎡  
バルコニー面積 / 5.10 ㎡



間取り

# 【Btype 1LDK+WIC】

専有面積 / 35.43㎡  
バルコニー面積 / 5.22 ㎡



間取り

※掲載の図面は設計段階の図面を基に描いたもので実際とは異なります。最新の図面集でご確認ください。  
※掲載の間取り図面は代表タイプの間取りを掲載しております。販売住戸の間取りについては、本告時の「物件概要」内「販売住戸の一覧」をご覧ください。  
※住戸により仕様・形状が異なる場合があります。



【物件概要】	
物件名	ルジェンテ上野稲荷町
所在地（地番）	東京都台東区元浅草二丁目86番1
交通	東京メトロ銀座線・日比谷線「上野」駅徒歩10分、JR各線「上野」駅徒歩12分、東京メトロ銀座線「稲荷町」駅徒歩5分、都営大江戸線・つくばエクスプレス「新御徒町」駅徒歩5分、東京メトロ銀座線「田原町」駅徒歩9分、都営大江戸線「蔵前」駅徒歩12分、都営大江戸線「上野御徒町」駅徒歩13分、東京メトロ日比谷線「仲御徒町」駅徒歩13分、JR山手線・京浜東北線「御徒町」駅徒歩15分
敷地面積	218.24㎡
建築面積	117.05㎡
延床面積	1,577.67㎡
土地権利/借地権種類	所有権
用途地域	商業地域
総戸数	26戸(事業協力者住戸7戸含む)
構造・規模	鉄筋コンクリート造・15階建
建設確認済証番号	第UHEC建確R060063号（令和6年5月1日）
工事完了年月	2026年4月予定
引渡可能年月	2026年5月予定
駐車場	1台（月額使用料：35,000円）
自転車置場	26台（月額使用料：200円・300円）
バイク置場	1台（月額使用料：3,000円）
分譲後の管理形態	敷地：専有面積割合による所有権の共有、 建物：共用部分／専有面積割合による所有権の共有、建物専有部分／区分所有権
管理会社	株式会社東急コミュニティー
管理形態	区分所有者全員により管理組合を結成し、管理会社に委託
管理員の勤務形態	巡回管理
施工	古久根建設株式会社
設計・監理	GOLDSO一級建築士事務所合同会社
売主	東急リバブル株式会社 〒150-0043東京都渋谷区道玄坂1-9-5 渋谷スクエアA 7F 国土交通大臣（12）第2611号、（一社）不動産協会会員、（公社）首都圏不動産公正取引協議会加盟、（一社）不動産流通経営協会会員
お問合せ先	「ルジェンテ上野稲荷町」販売準備室 電話番号：0120-109-031 E-mail：lg-uenoinaricho@ma.livable.jp 営業時間：10:00～18:00 定休日：毎週火曜日・水曜日・木曜日（祝日除く）

※上記概要は、本販売期以降に販売予定の全住戸（19戸）の内容を表示しています。  
本広告を行うまでは、契約または予約の申し込みは一切応じない、および申し込み順位の確保に関する措置を講じません。  
また、当物件は販売住戸を一括して販売するか又は数期に分けて販売するかが確定しておりません。販売戸数等の確定情報は本広告にてご案内致します。なお、本広告は当物件公式 ホームページ（<https://l-uenoinaricho.jp/>）にて実施する予定です。（掲載予定時期 2025 年 7 月上旬）

【販売概要】

(売主)

東急リバブル

販売概要の  
詳細はこちら



【現地案内図】

