

超大規模構想。

大阪BAYRESIDENCE

—大阪地鐵中央線「宇宙廣場車站」步行3分鐘—

「2025年大阪・關西世博會」
正在帶動大阪灣地區的快速發展。

位在規劃完善的「咲洲／宇宙廣場」新市鎮，
距離車站步行3分鐘，共330戶的大規模公寓。
房型格局多元，橫跨 2 LDK～ 4 LDK。
運用大規模的優勢，
設置各種公共設施，拓展生活的可能性。

Location 在市中心盡情奔馳，掌握充滿活力的步伐。

從當地步行3分鐘可抵達大阪地鐵中央線首站「宇宙廣場車站」，
並可在14分鐘直達大阪市內一級的商辦地區「本町」站。
只要22分鐘就可以抵達因梅北第2期都市開發而更先進的大阪車站。
電車班次頻繁，可享受舒適愜意的通勤。

Life Style 一年365天都充滿新鮮刺激！ 在大阪灣地區享受時尚生活。

本建案所在的咲洲地區不僅有包含飯店、瞭望台、餐廳等複合設施的宇宙塔（步行6分鐘），還有可供日常採買的SUPERMARKET FOODIES咲洲店（步行3分鐘）。
此外，在開車約11分鐘的距離就有大阪市內第一個豪華露營設施，在住家附近就可以親近大自然，享受豪華露營。
不僅可供大人休息，也可供闔家放鬆，可滿足各種生活風格的地區。

Spec 居住設備與規格秉持追求領先品質的精神

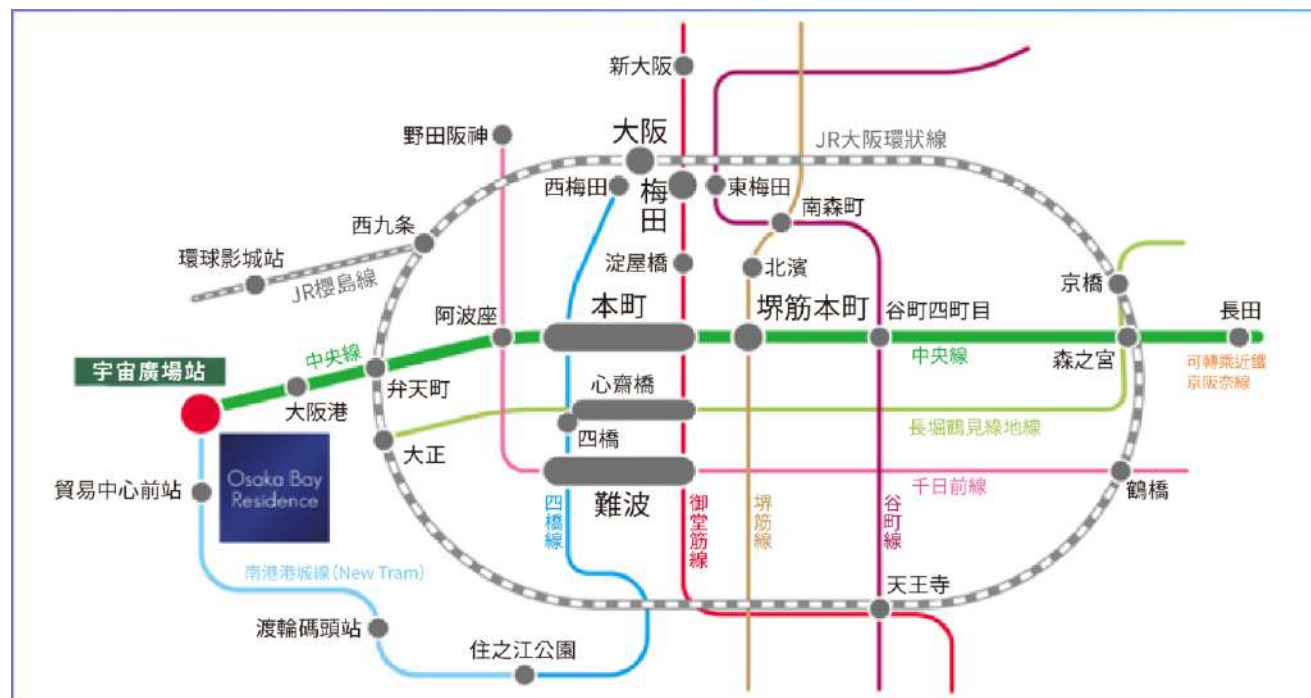
以色彩豐富的植栽包圍入口，溫馨地迎接家人。
設置提供各種生活支援的公寓禮賓前台。
同時與淳久堂書店合作，佈置約有500本書籍的閱讀書廊。
基地內設有垃圾壓縮槽，不必記住丟垃圾的日子與時間，365天全天候都可丟棄垃圾。



空拍圖

在市中心盡情奔馳，掌握充滿活力的步伐。

從大阪地鐵中央線「宇宙廣場車站」即可在14分鐘直達大阪市內一級的商辦地區「本町」站。
而且只要22分鐘就可以抵達因梅北第2期都市開發而更先進的大阪車站。
在市中心跨出恣意奔馳的步伐，拓展生活的可能性。



共**330**戶的大規模公寓。

運用330戶大規模的優勢，規劃各種公共空間，拓展生活的可能性。
大阪灣區（咲洲地區）睽違8年的大型建案，能與自豪感一併傳承給下一代。



1樓基地配置的形象圖

可在色彩豐富的植栽包圍下放鬆休息的「花園島」。

運用超過6,860㎡基地面積的大型開發規模，以色彩豐富的園藝區打造綠意盎然的「花園島」。
無論工作或休息、出門或回家，都可感受到四季色彩的開放空間隨時為生活帶來豐沛的滋潤。

Model Room



1317號室



1317號室



1305號室



1323號室

Model Room



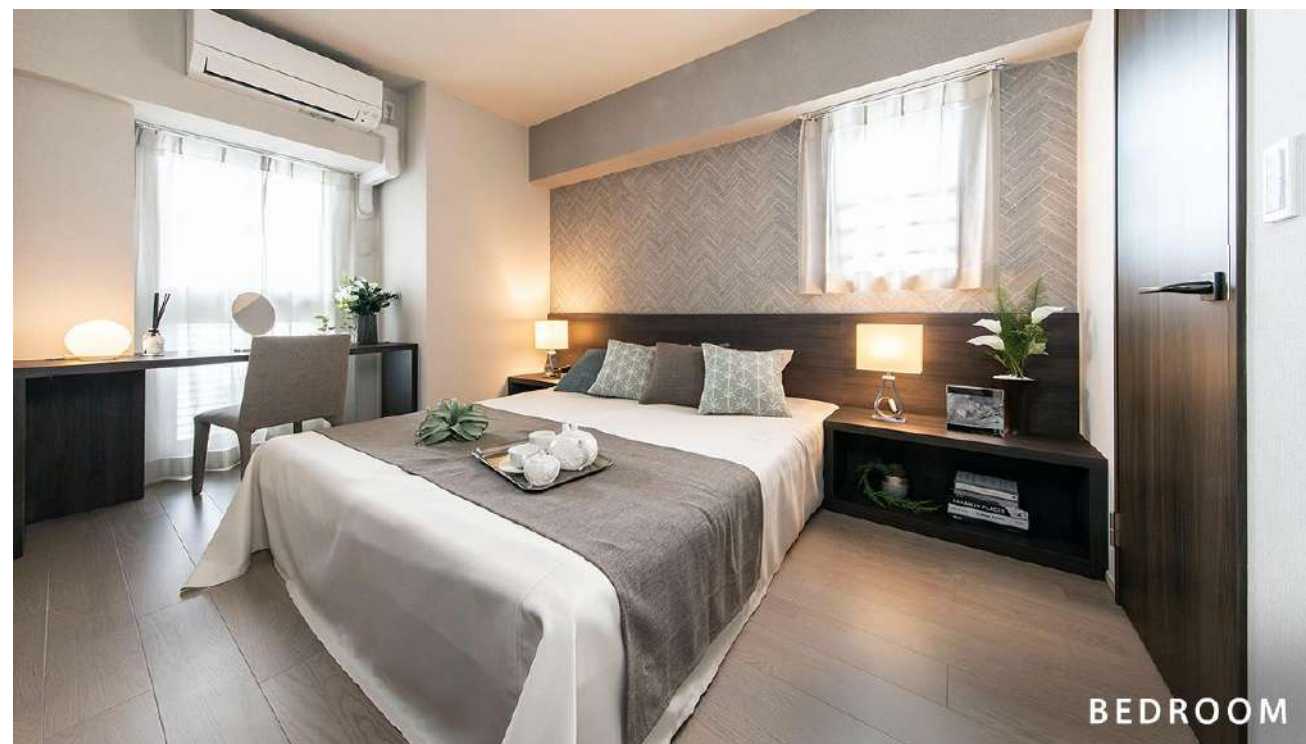
1317號室



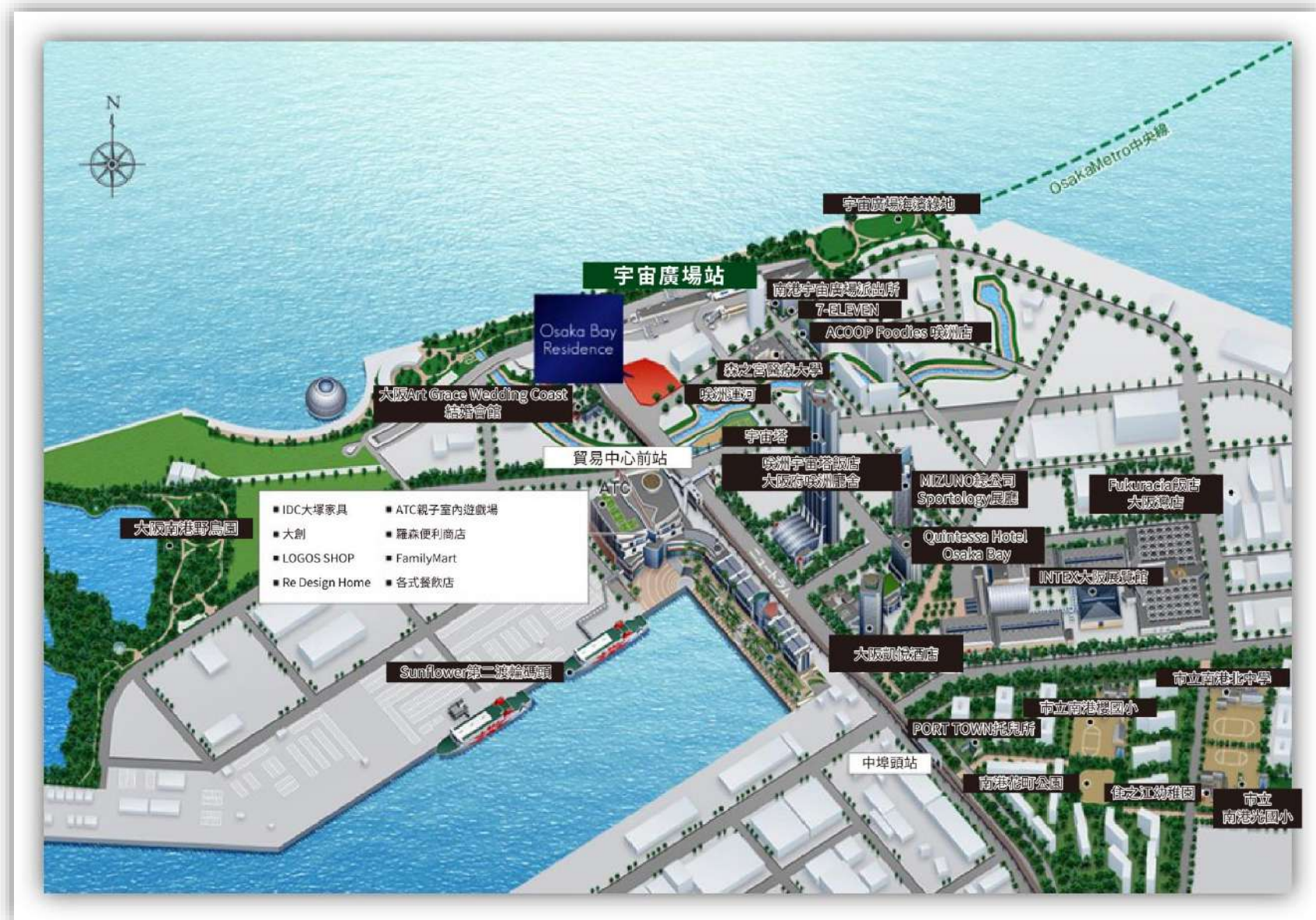
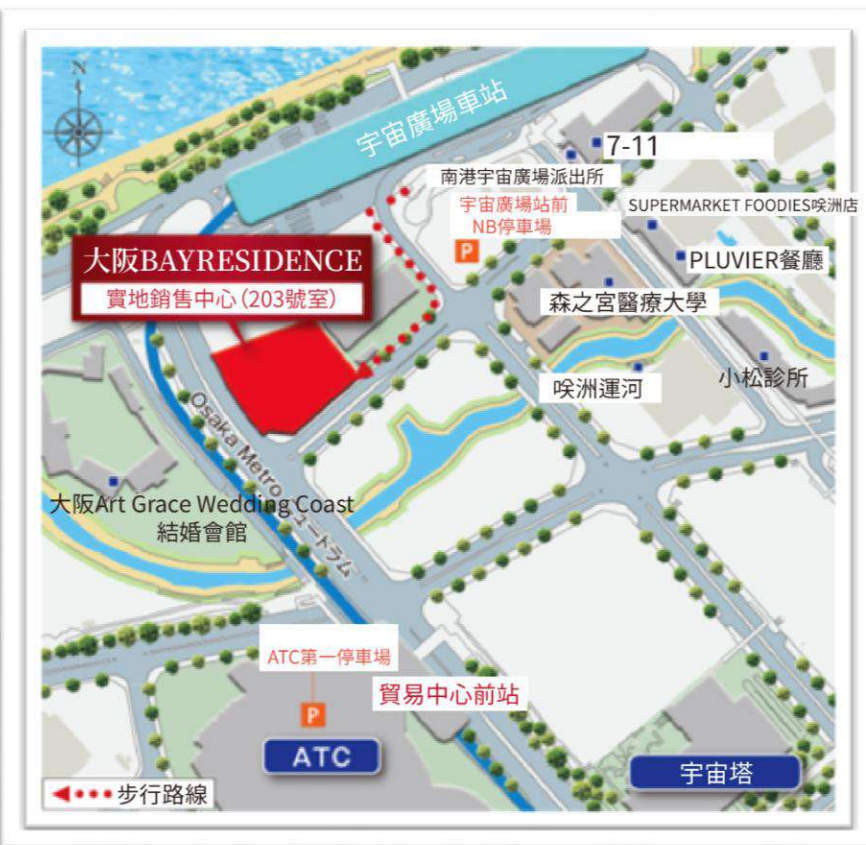
1304號室



1323號室



1323號室



◆大阪市住之江區南港北一丁目41番5（地號）

◆大阪地鐵中央線「宇宙廣場車站」步行3分鐘