



東急リパブルの都市型レジデンス

ルジェンテ 上野稲荷町

點擊
詢問此物件

☎0800-009-109

L'GENTE上野稲荷町

東京Metro銀座線／日比谷線「上野」站步行10分鐘

依先後順序銷售中

銷售戶數／3戶

銷售價格／5,940萬日圓～1億510萬日圓

格局配置／1房2廳1廚、2房2廳1廚

專有面積／35.43m²～54.79m²

預定交屋日期／預計2026年5月

更新日:2025.10.27





在繁華、優雅的東京沉靜安居。

Life with UENO-EAST

Position 為了變得更美而遇見的上野稻荷町

從大型交通樞紐※1「上野」站往東步行10分鐘即可抵達的靜謐住宅區。「上野」站周邊可以享受豐富的自然環境、文化和購物之趣，而上野東區則是一片寧靜的住宅區。從這裡由大馬路更往盡頭走，儘管位於都心，卻能享受悠閒的日常生活。

Location 美好時光妝點下的便利生活地段。

與全新發現不期而遇的上野東區。
探索新舊交融的東京，包括小巷裡佇立的時尚咖啡館和精品家具、雜貨店等。
也能享受居住都心才有的日常購物的便利性。讓人擁有從容不迫的生活。

Access 串起美好日子的9站17條線路※1的交通網

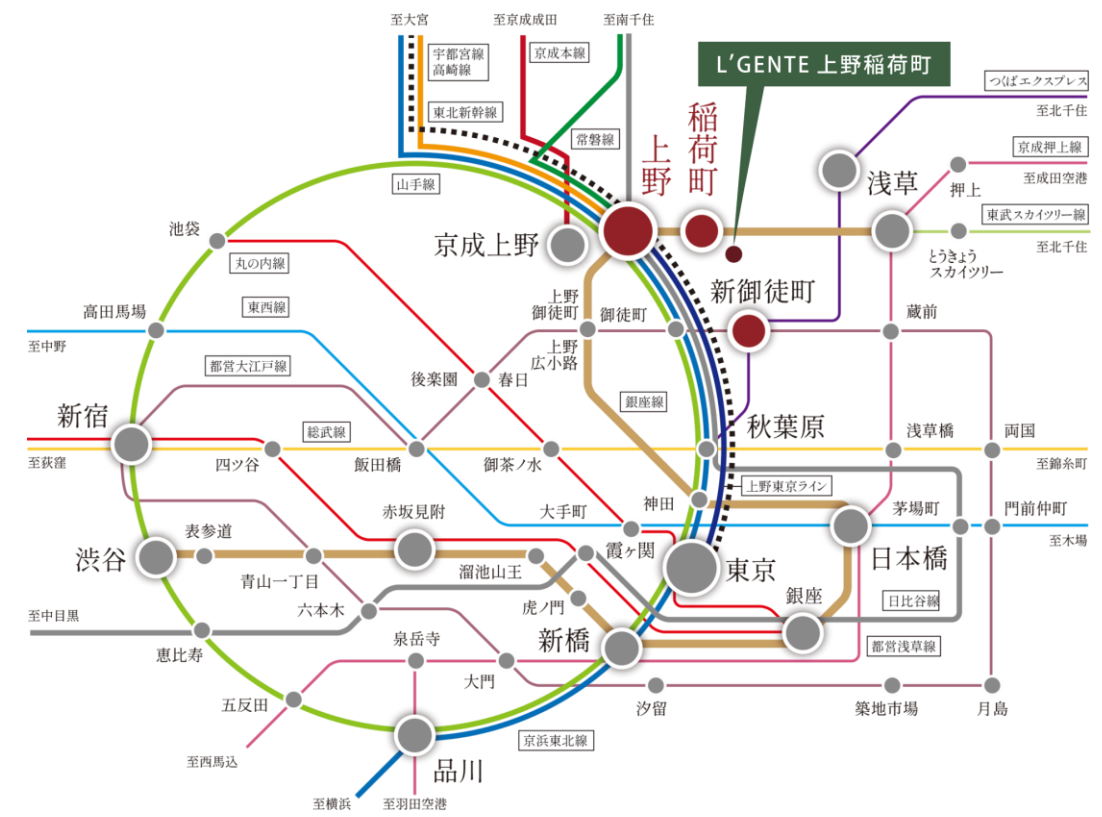
東京北面的玄關大門「上野」站。匯集13條線路，無論前往何地都是便捷之地。「東京」站就在約3.5公里的範圍內，符合您的理想。那麼，今天您想去哪裡呢？
匯集了山手線等許多線路的大型交通樞紐※2「上野」站。改建的全新商業設施，朝向精緻的街區進化。
無論是下班回家購物或晚餐、假日的文化體驗等，全部都能盡情享有。

※1. 9站17條線路是指JR京濱東北線、山手線、宇都宮線、高崎線、常磐線、成田線、上野東京線、東北、山形、秋田、北海道、上越、北陸新幹線「上野」站。東京Metro地鐵日比谷線、銀座線「上野」站。東京Metro地鐵銀座線「稻荷町」站及「田原町」站。都營大江戶線「上野御徒町」站。JR山手線、京濱東北線「御徒町」站。東京Metro地鐵日比谷線「中御徒町」站。筑波快線、都營大江戶線「新御徒町」站。都營大江戶線「藏前」站。
※2. 大型交通樞紐：JR山手線、京濱東北線、宇都宮線、高崎線、常磐線、上野東京線、東北、山形、秋田、北海道、上越、北陸新幹線、東京Metro地鐵銀座線、日比谷線／東京Metro地鐵銀座線、日比谷線「上野」站步行10分鐘。
※刊登的空拍圖為2024年9月拍攝照片後經電腦繪製加工處理製成，與實際情況可能有所差異。此外，呈現現場位置的光線並不代表建築的規模。
※步行所需分鐘數是以1分鐘行走距離80公尺來計算。目的地距離是根據地圖估算。



空拍圖

前往都心多數的主要車站皆在20分鐘車程內，交通便利。





東急リパブルの都市型レジデンス
ルジェンテ 上野稲荷町

DESIGN

URBAN SKY RESIDENCE 美麗天空下佇立的私人宅邸

點擊
詢問此物件

☎ 0800-009-109



A戶型（10樓）完工示意圖



A外觀完工示意圖



眺望照片（C戶型／朝南／11樓／2024年9月拍攝）



材質示意照片

MATERIALS

嚴選高品質的素材，包括以米色、棕色、黑色等大地色調為基調的花崗岩、自然石、磁磚、玻璃扶手等。實現充滿精緻及高雅的外觀創意。



室內走廊

參考照片

COMMON SPACE

飯店式內部走廊設計

寧靜氣氛包圍下的內部走廊，隨著返家的腳步而填滿安心與悸動，溫柔撫慰疲憊的心靈。



LOCATION

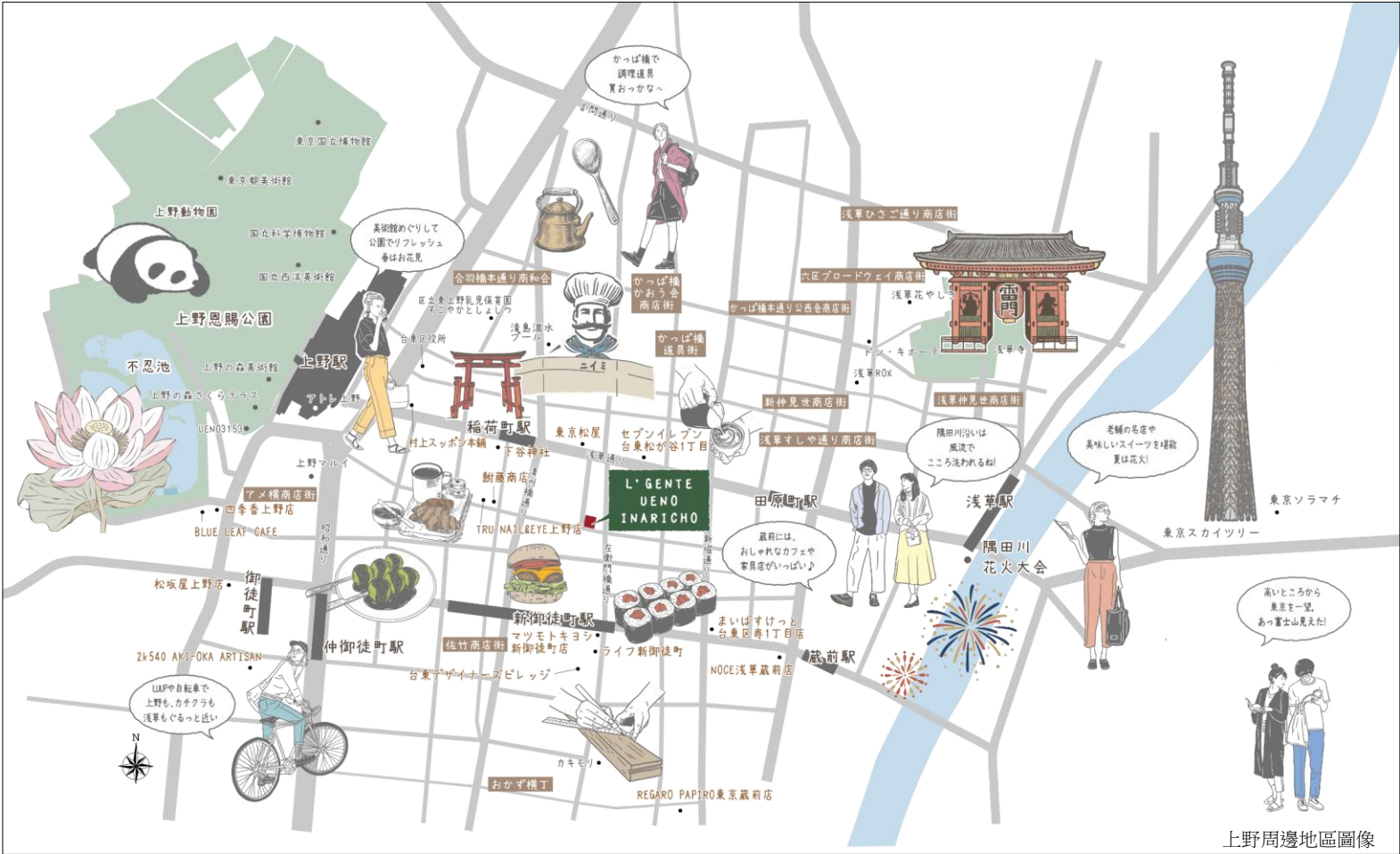
美好時光妝點下的便利生活地段



上野恩賜公園
(步行15分鐘／約1,160公尺)



Life 新御徒町店
(步行5分鐘／約400公尺)



atre 上野
(步行12分鐘／約910公尺)



上野阿美横丁商店街
(步行13分鐘／約1,010公尺)



松坂屋上野店
(步行16分鐘／約1,260公尺)

※所刊登的上野周邊地區圖像，是將公園內的設施以概念化繪圖呈現，其地形、建築物大小、距離、方向、眺望景觀等與實際情況可能有所不同。
※刊登的環境照片為2024年9月拍攝。
※步行所需分鐘數是以1分鐘行走距離80公尺來計算。目的地距離是根據地圖估算。



【A户型 2房2廳1廚＋衣帽間＋鞋櫃間】

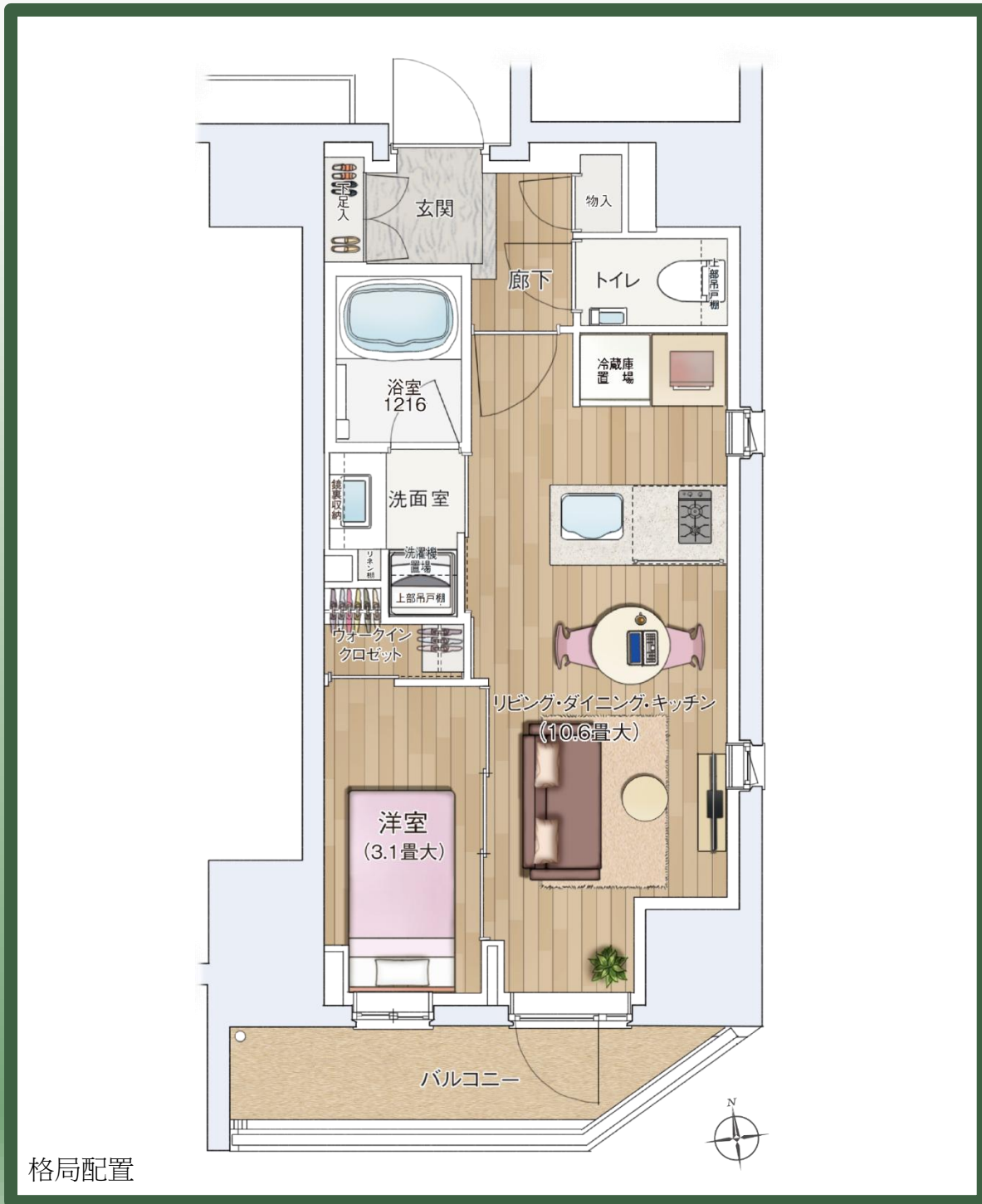
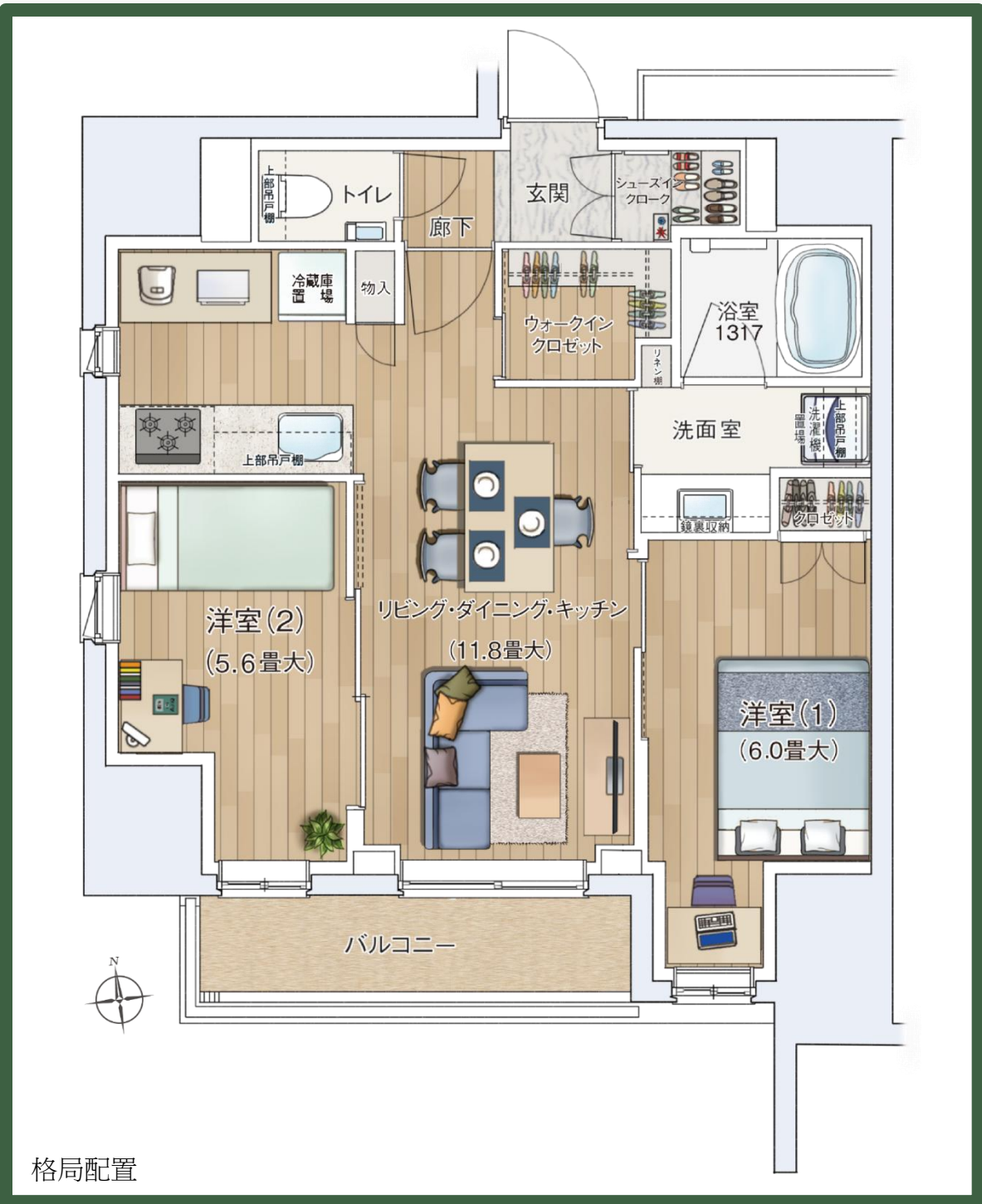
専有面積／**54.79m²**

陽台面積／**5.10 m²**

【B户型 1房2廳1廚＋衣帽間】

専有面積／**35.43m²**

陽台面積／**5.22 m²**



※刊登の圖面是以設計階段圖為基礎描繪，與實際情況可能有差異。請參閱最新的圖面集。
※刊登的格局配置圖面是代表戶型的格局配置圖。關於銷售住戶的格局配置，請參閱本公告中「物件概要」內的「銷售住戶一覽」。
※不同住戶，規格、形狀可能有所不同。

床暖房 収納 通風 採光

WIC=ウォークインクロゼット SIC=シューズインクローク

【物件概要】

物件名稱	L'GENTE上野稲荷町
地點（地號）	東京都台東區元淺草二丁目86番1
交通	東京Metro銀座線／日比谷線「上野」站步行10分鐘、JR各線「上野」站步行12分鐘、東京Metro銀座線「稻荷町」站步行5分鐘、都營大江戶線／筑波快線「新御徒町」站步行5分鐘、東京Metro銀座線「田原町」站步行9分鐘、都營大江戶線「藏前」站步行12分鐘、都營大江戶線「上野御徒町」站步行13分鐘、東京Metro日比谷線「仲御徒町」站步行13分鐘、JR山手線／京濱東北線「御徒町」站步行15分鐘
占地面積	218.24m ²
建築面積	117.05m ²
樓地板總面積	1,577.67m ²
土地權利／借地權類型	所有權
用途地區	商業地區
總戶數	26戶（包含7戶地主保留戶）
結構、規模	鋼筋混凝土結構、15層樓建築
建築確認證書編號	第UHEC建確R060063號（2024年5月1日）
工程完工日期	預計2026年4月
預定交屋日期	預計2026年5月
停車場	1輛（使用月費：35,000日圓）
自行車停車場	26輛（使用月費：200日圓，300日圓）
機車停車場	1輛（使用月費：3,000日圓）
分拆讓售後的管理型態	土地：依專有面積比例的所有權共有 建物：共用部分／專有面積比例的所有權共有、建物專有部分／區分所有權
管理公司	株式會社東急Community
管理型態	由全體區分所有權人成立管理委員會，委託管理公司代管
管理員的勤務型態	巡視管理
施工	古久根建設株式會社
設計、監造	GOLOSO一級建築士事務所合同會社
賣方	東急Livable株式會社　150-0043東京都澀谷區道玄坂1-9-5　澀谷Square A 7F 國土交通大臣（12）第2611號、（一社）不動產協會會員、（公社）首都圏不動産公正交易協議會加盟、（一社）不動産流通經營協會會員

【當地索引圖】



☎ 0800-009-109

※上述概要所記載的內容，為本次銷售期開始後預定銷售之全住戶（共19戶）之相關資訊。
在正式廣告刊登前，本公司不受理任何契約或預約申請，也不會辦理任何形式的申請順位保留措施。
此外，本建案目前尚未確定銷售住戶為一次性銷售或是分數期銷售。銷售戶數經確認的資訊會刊載在本廣告中。此外，本廣告預計刊登於本物件的官方網站上（<https://l-uenoinaricho.jp/>）。（預計刊登時間2025年7月）