



CIELIA藏前

—都營淺草線「藏前」站步行**3分鐘**、
都營大江戶線「藏前」站步行**7分鐘**、
東京地下鐵銀座線「田原町」站步行
11分鐘、JR總武線「淺草橋」站步
行**11分鐘**、都營淺草線「淺草橋」站
步行**10分鐘**、**TSUKUBA EXPRESS**
「新御徒町」站步行**10分鐘**、都營淺
草線「淺草」站步行**16分鐘**—

從都營淺草線「藏前」站步行**3分鐘**，可利用**7個車站**連結**5條路線**，「東京」車站**3km**範圍內的都心地帶。

誕生於匯集了令人雀躍的知名商家及隱藏神祕小店的KACHIKURA區域，步行**5分鐘**範圍內小學及生活便利設施齊備。面南為主的全棟邊間戶私人宅邸。

Position 7車站5線路，隨心所欲連結都心交通網

步行**3分鐘**即可達都營淺草線，還有JR總武線、東京地下鐵、都營大江戶線等**5條路線**共**7個車站**都在使用範圍內，交通環境多樣，便於拓展生活圈，優越位置充滿吸引力。

交通便利直通都心，還能直達國內外交通樞紐的成田機場和羽田機場。

Life Style 藏前獨特的文化及多彩豐富的生活便利設施魅力無限

匯集了令人雀躍的知名商家及隱藏神祕店鋪的「KACHIKURA」區域。開設國家有形文化財產裡的店鋪「NOCE」等，光是在這裡散步就令人心動，四處林立著令人不自覺想駐足的商店、藝廊、咖啡廳和居家用品店。還有許多支援育兒家庭的便利設施，附近就有幼稚園、中小學和醫療院所，各種規模的超市也非常齊全，完美編織舒適怡人的日常生活。

Spec 格調高雅的私人宅邸與尊爵不凡的公共區域

超過**63m²~70m²**透明寬敞的設計，充裕的空間規劃，為都市生活帶來舒適的開放感，我們實現全棟邊間戶，打造面南為核心，將陽光引進生活空間的設計。

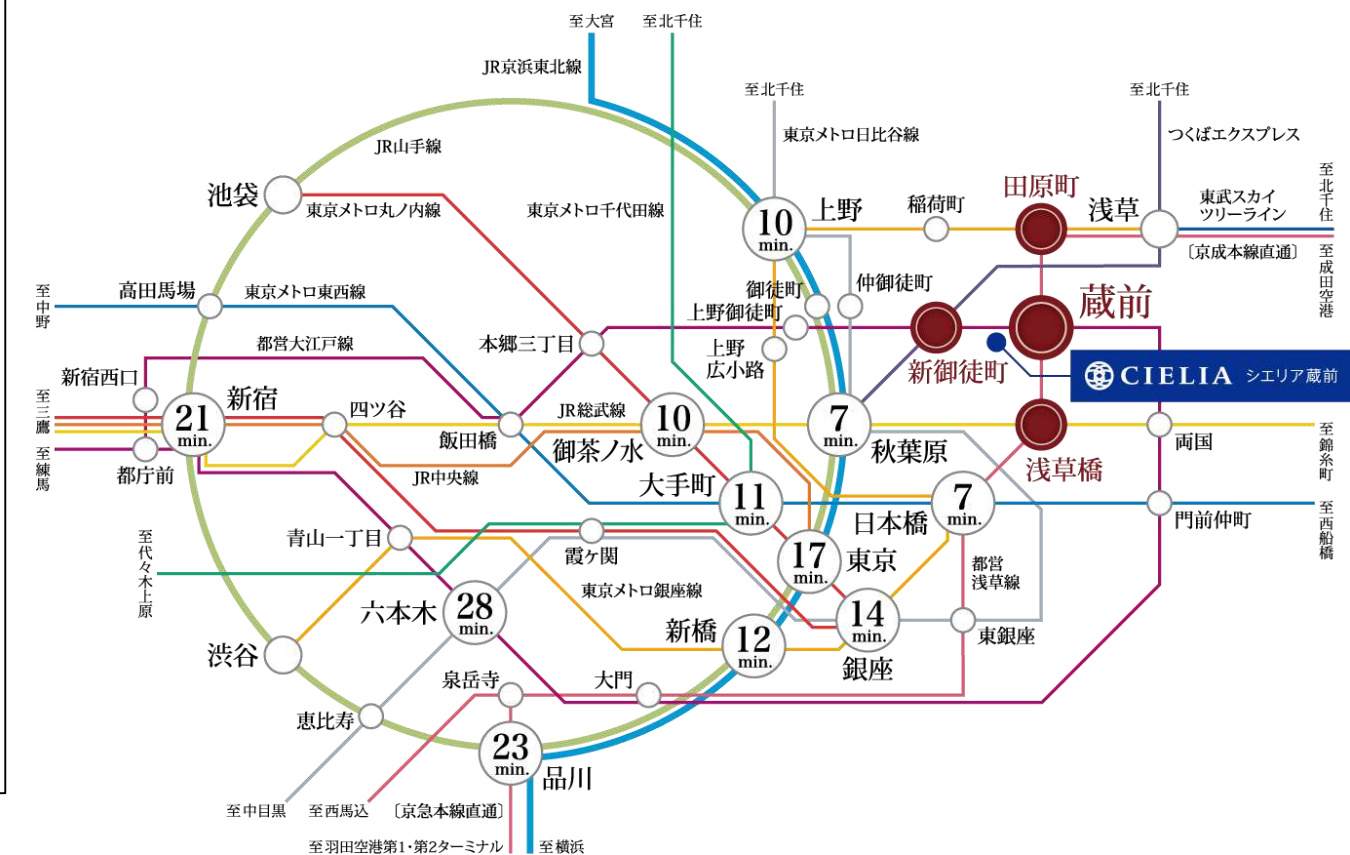
極重視安全性，每層樓**3戶**及內走廊等注重隱私的設計，提供您適合都市生活的空間規劃。



空照圖

7車站5線路，隨心所欲連結都心交通網

直達銀座、六本木、品川、澀谷，還有羽田及成田。
交通網便捷，7分鐘到達日本橋、11分鐘到達大手町、21分鐘到達新宿。
直達各都市，體驗充滿魅力的多樣化交通線路。
有效利用，讓您更便捷抵達各主要都市。



激發創意的建築外觀設計

融合藏前傳統工藝的「日式現代風」與洗練翻新的「布魯克林風格」，打造獨特立面設計。
結合金屬、混凝土、木材、瓷磚等素材，營造出適合都心生活的獨特風格。
傳承古典風貌，昇華為新建築之美，展現極致工藝精髓。



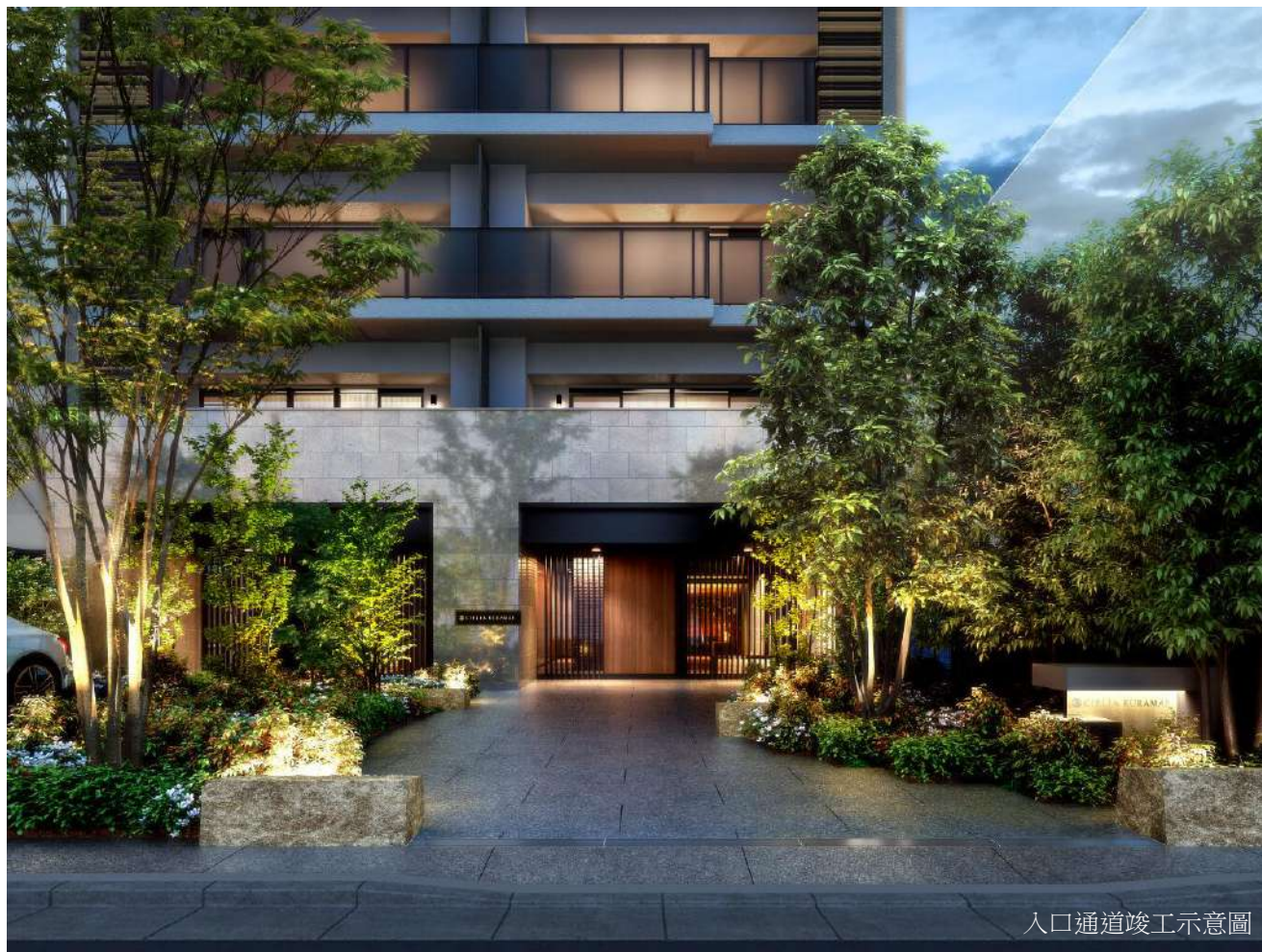
綠意與空間呈現出寧靜祥和的漸層美學

入口通道低矮灌木與高聳直木的立體交織，創造出描繪四季的豐富多彩景觀。
入口處雅致的磚牆相迎。進入大廳後，高質感沙發、鐵製照明、縱向格柵創造出時尚優雅氣氛，踏入宅邸同時呈現出平穩舒適時光。

現代化入口營造出細膩的迎賓時刻

質感豐富的天然石材交錯相連，在入口處迎接您踏入宅邸。蜿蜒優雅的曲線引導入口通道，步行間植栽展現豐富的表情變換，將四季景致融入生活。

通道盡頭巧妙設計了距離街道**11m**深的入口，展現宅邸的高雅品味與寬敞空間。與城市街景和諧共存，直立格柵與木紋大門展現和風氛圍，溫暖地迎接居住者。



面南為主的全棟邊間戶私人宅邸

超過**63m²**~**70m²**的寬敞空間，增添豐富性與優勢。

為都市生活帶來舒適的開放感設計的全棟邊間戶，同時打造面南為核心，將陽光引進生活空間的設計。
極重視安全性，每層樓**3戶**及內走廊等注重隱私的設計，提供您適合都市生活的空間規劃。



蔵前一丁目開発事業完成イメージ（提供元：日本郵政不動産）

REDEVELOPMENT

新たな未来を描き出す、
蔵前一丁目開発事業。

約14,400㎡の敷地に、オフィス棟、住宅棟、物流施設棟を含む大型複合開発が進行中。
ガラス張りのスタイリッシュな施設、ウッドデッキや緑豊かな屋上庭園などが計画され、蔵前の新たなランドマーク、街の発展を牽引する存在として期待されています。



蔵前獨特的文化及多彩豐富的生活便利設施魅力無限

眾所矚目的「KACHIKURA」區域

傳統與現代精緻交織的「徒藏 (KACHIKURA)」區域，散發著職人氛圍。

名稱源自於御徒町的「KACHI」以及藏前的「KURA」，許多職人工匠與藝術家以御徒町至藏前這塊區域為據點，使城市整體散發感性的文化氛圍。

僅僅漫步其中就會感到心動不已，四處林立獨特的商店、藝廊、咖啡廳和居家用品店，令人不自覺流連忘返。



※KACHIKURA區域圖為簡易圖，與實際情況略有差異。



CIELIA沙龍蔵前

111-0053

台東區浅草橋1丁目30-1 浅草橋東口大樓6樓

開車前往

※無附設停車場，建議多加利用大眾交通工具。

◆東京都台東區蔵前四丁目4番13，同番20（地號）

◆都營浅草線「蔵前」站步行3分鐘、都營大江戶線「蔵前」站步行7分鐘、東京地下鐵銀座線「田原町」站步行11分鐘、JR總武線「浅草橋」站步行11分鐘、都營浅草線「浅草橋」站步行10分鐘、TSUKUBA EXPRESS「新御徒町」站步行10分鐘、都營浅草線「浅草」站步行16分鐘