



點擊
詢問此物件

☎0800-009-109



Geo 練馬富士見台

西武池袋線「富士見台」站 步行9分鐘

銷售行程 / 依先後順序接受申請中

銷售戶數 / 2戶

格局配置 / 2LDK+S・3LDK

專有面積 / 60.84㎡~68.11㎡

銷售價格 / 6,790萬日圓~8,590萬日圓

交屋時間 / **隨時即可交屋** (各類手續辦理完成後)

更新日：2025. 10. 27

綠意盎然、與街景相融的 精緻私人住宅。

Position 接壤都心&安定的居住環境。
城西三區正中央的住宅地「富士見台」。

「練馬區」位於東京都區域，是知名的住宅區「城西三區」之一。離市中心近且自然環境十分豐富的居住環境，實現了都市生活的雙重享受。練馬區的熱門景點都分布在日常生活圈內，地理位置優越。

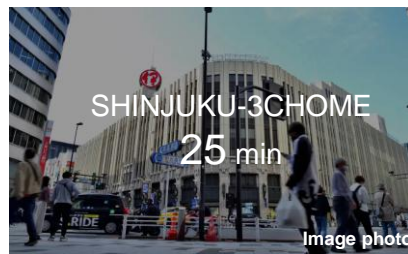
Location 有車站中設施及三條商店街的熱鬧「居家城區」。

「富士見台」車站周邊有3條在地人經常利用的商店街。日常購物的設施和美食商店相鄰集中，方便與輕鬆的居家感是其魅力所在。

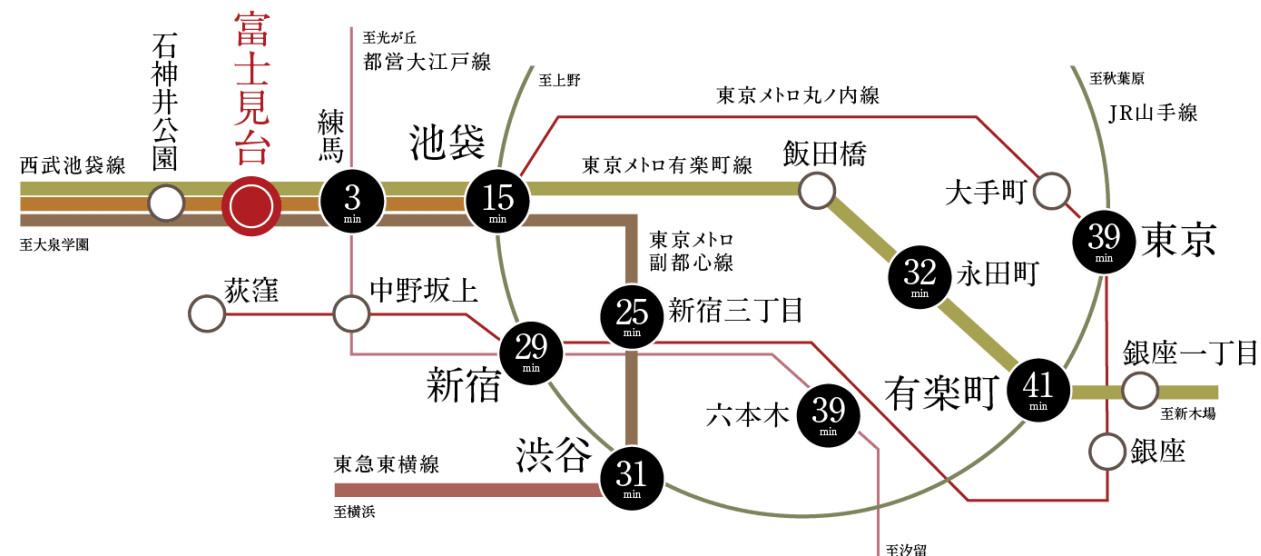
簡約且精巧的車站內設施「Emio富士見台」。深受在地人喜愛的三條商店街交織出舒適的富士見台生活。為生活增添色彩，支持日常生活的多元設施都在步行10分鐘的範圍內。

Access 15分鐘直通池袋站*1。
前往三處副都心的上班通勤或出門都能直達。

有樂町線與副都心線通過，還有能直達池袋、新宿三丁目、澀谷等三處副都心的西武池袋線，要轉乘車輛都很方便。前往都心的舒適直達交通條件，拓展了都市生活的範圍。



2條東京Metro地鐵路線經過，
直達都心、副都心的交通條件。



RESORT SPOT

假日出遊，前往休閒場所和遊樂勝地的也相當方便多樣。



「西武秩父」站 88分鐘



直達「港未來」站 68分鐘



「後樂園」站 28分鐘

*1：「富士見台」站出發【至「池袋」站】西武池袋線直達15分鐘〔平日白天：西武池袋線直達14分鐘〕※所需時間為通勤時段，不同時段的所需時間不同。另外，還需加上轉乘、候車時間。

※計算出各路線最短的所需時間。※在「YAHOO路線情報」（<https://transit.yahoo.co.jp>）的轉乘模式中套用「稍微加快」條件所得出結果。

※2023年9月時／設定通勤時段＝07:30～09:30抵達目的地車站。※依據當下交通情況，乘車時間可能有差異，敬請理解。※刊載的資訊為截至2024年4月的資料。

LOCATION



簡約且精巧的車站內設施「Emio富士見台」。

「Emio富士見台」提供開放至23:00的美食街，另有咖啡館、輕食店、麵包店、書店和花店等，貼近日常的店家齊備，讓生活更方便愉悅。可以感受「恰到好處的都市生活」，在車站中最方便的全套設施。

Emio富士見台（步行10分鐘／約730公尺）

Emio富士見台
（步行10分鐘／約730公尺）

- 美食街
- 麵包工房AntenDo
- 羅多倫咖啡
- Mister Donut

- LIBRO BOOKS
- FLORA〔花店〕
- 身體工廠



提供照片

豐島園 庭之湯（約2.9公里）
持續忙碌的日子讓彼此都感到疲憊。
這時就要前往「豐島園 庭之湯」。
讓芬蘭式三溫暖撫慰身體，明天起又能再繼續加油。



富士見台商榮會
（步行8分鐘／約620公尺）



富士見台本町通商店會
（步行6分鐘／約480公尺）



富士見銀座商店街
（步行8分鐘／約610公尺）



車站的南北兩側，有人氣連鎖店、便利商店、銀行分行、健身俱樂部等多元化的店家櫛比鱗次，還會舉辦季節性活動而備受歡迎，是充滿居家溫馨氛圍的商店街。

車站西南側延伸至練馬高野台車站的商店街。小規模但有沖繩琉球的Eisa太鼓舞在町內遊行的「Eisa祭」，深受當地居民喜愛，是一條與在地連結緊密的商店街。

出車站南口即可抵達，是延續約100公尺的商店街。寫著「富士見銀座」的拱型看板引人注目。有許多比本町通通商店會還要懷舊的建築物及老店，是個歷史悠久極具情懷的商店街。



風之子廣場（步行6分鐘／約470公尺）



美食街（步行10分鐘／約730公尺）



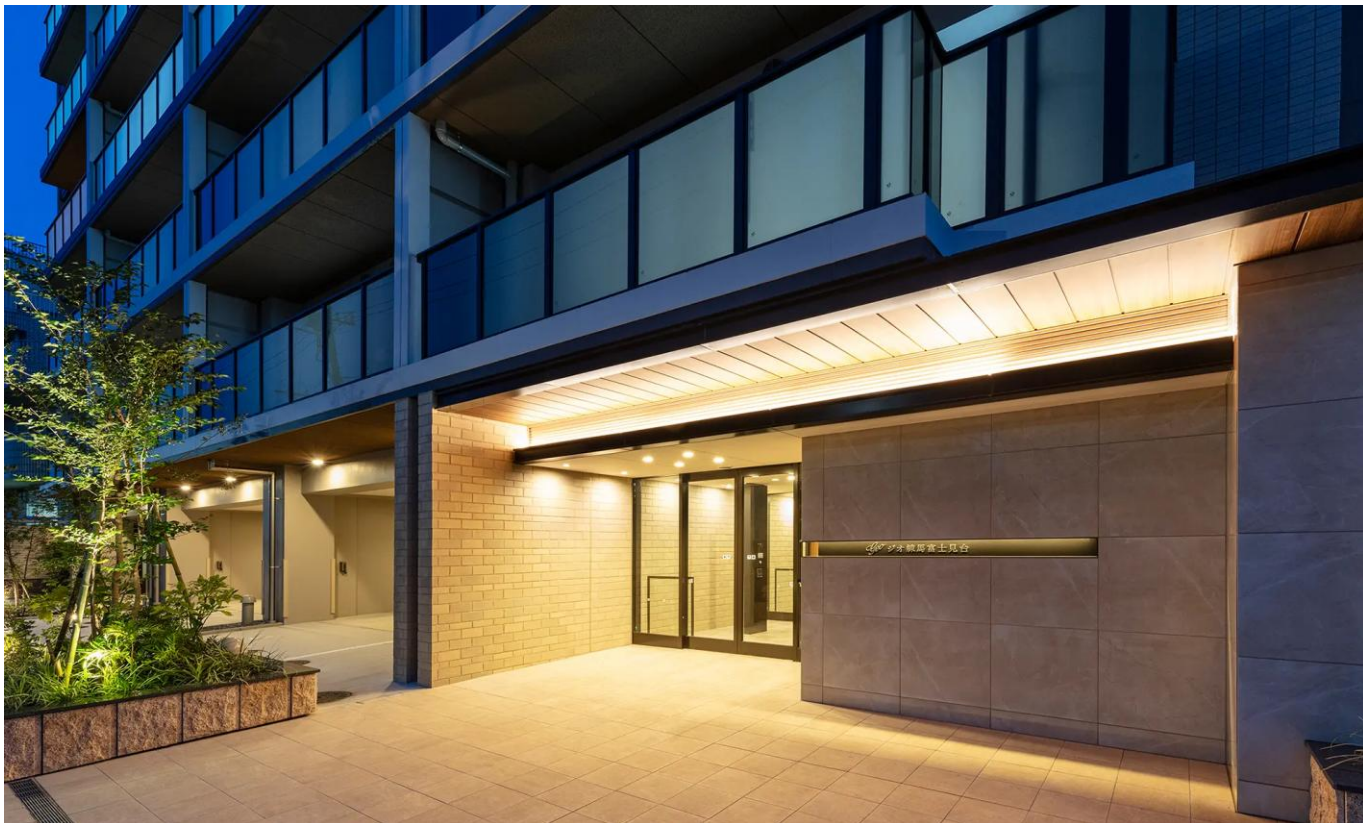
My Basket超市 南田中1丁目店（步行8分鐘／約570公尺）



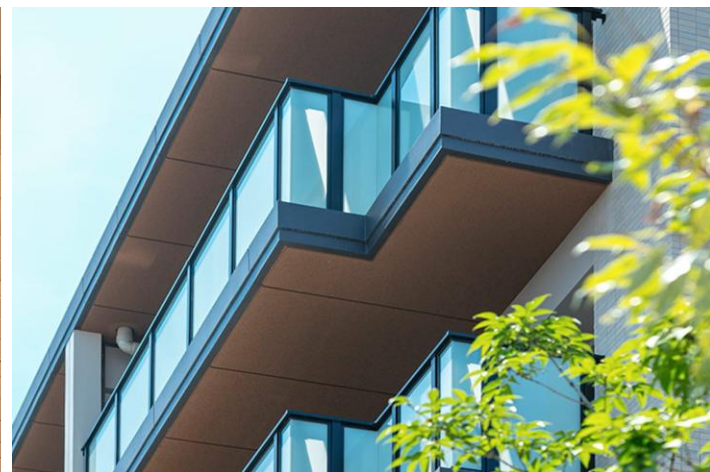
Sugi藥局 富士見台店（步行8分鐘／約640公尺）

DESIGN

綠意盎然、與街景相融的精緻私人住宅。



與寧靜的住宅區街景及豐富的自然綠意相融，創造出高品質且優雅的都市宅邸。
端麗方正的外觀，訴說著新生活的美好。



凜然自信、美麗動人。
體現「品與質」環境的外觀設計。

GTYPE 308號房
邊間

住戶專有面積

60.84m² (約18.40坪)

2LDK+S+2WIC

陽台面積

約9.45_m² (約2.85坪)

銷售價格

6,790萬日圓

每月費用

29,502 日圓

(管理費21,400日圓・網路設施使用費792日圓・修繕公積金7,310日圓)



石頭風格的玄關地板



引き戸(洗面洗濯室)

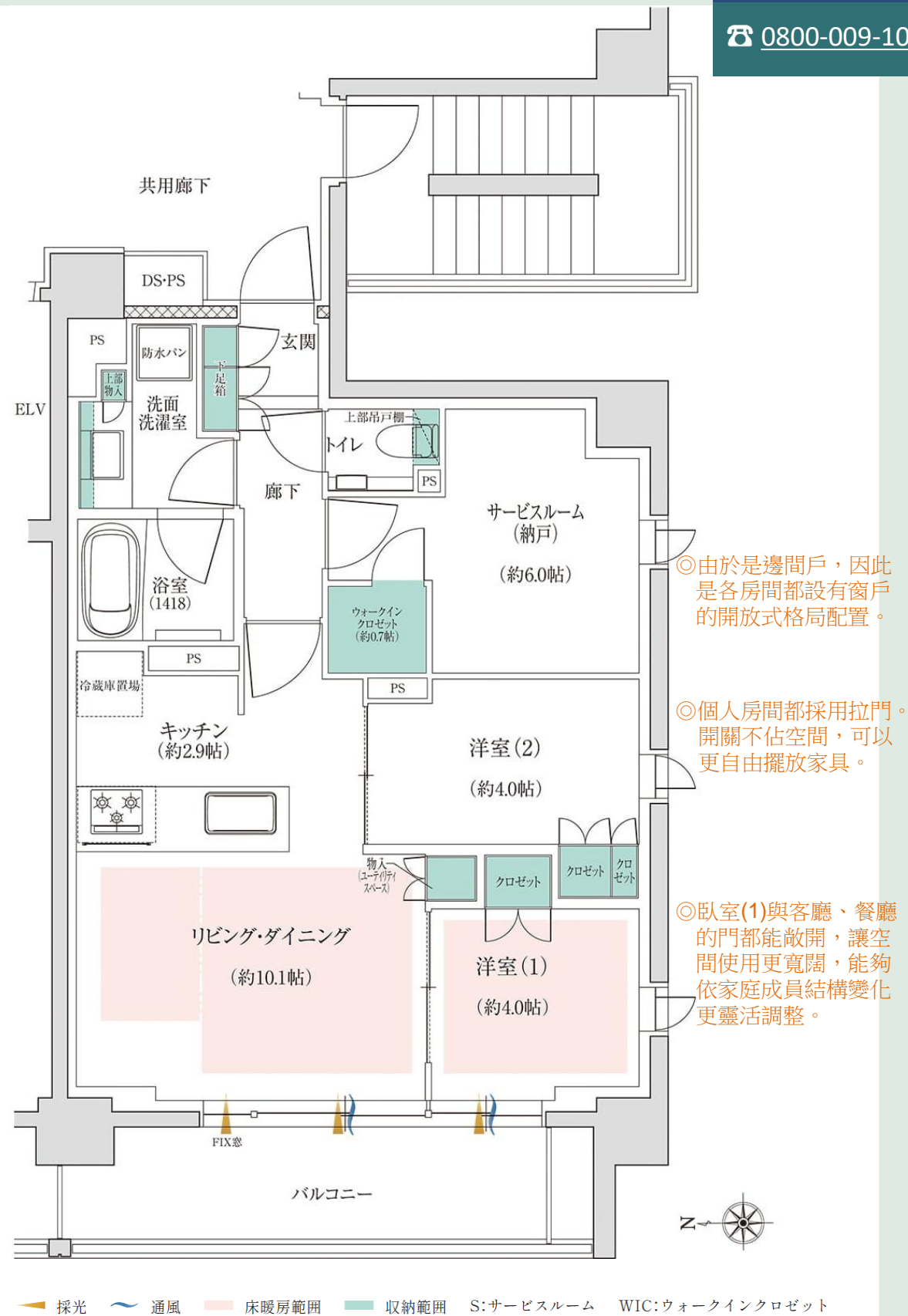
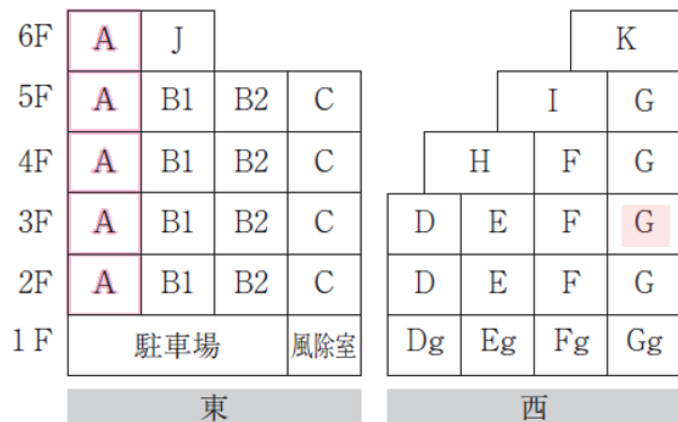


引き戸(居室)

安全性極高的「拉門」



連續窗



H TYPE 406號房 邊間&屋頂陽台

住戶專有面積

68.11m² (約20.60坪)

3LDK+WIC+SIC

陽台面積

屋頂陽台面積

約8.55m² (約3.18坪)

約13.40m² (約4.05坪)

銷售價格

8,590萬日圓

每月費用

34,262日圓

(管理費23,950日圓・網路設施使用費792日圓・修繕公積金8,180日圓
・屋頂陽台專用使用費1,340日圓)



石頭風格的玄關地板



引き戸(洗面洗濯室)



引き戸(居室)

安全性極高的「拉門」



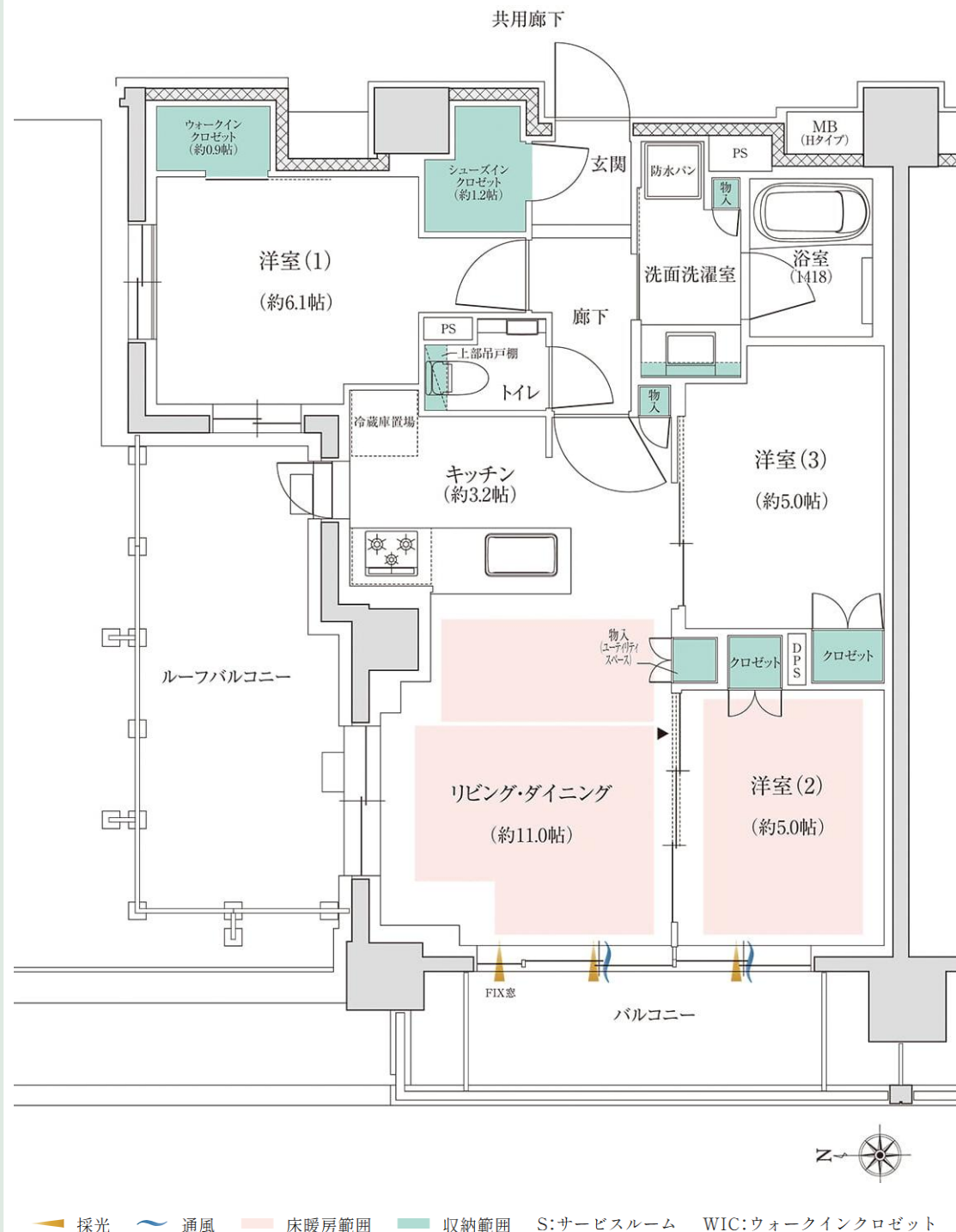
連續窗

6F	A	J					K
5F	A	B1	B2	C			G
4F	A	B1	B2	C			G
3F	A	B1	B2	C			G
2F	A	B1	B2	C			G
1F	駐車場			風除室			Gg
	東				西		

◎附設大容量的鞋櫃間及插座，使用家電及自行車充電時非常便利。

◎臥室(2)與客廳、餐廳的門都能敞開，讓空間使用更寬闊，能夠依家庭成員結構變化更靈活調整。

◎客廳及廚房可通往屋頂陽台，可暫時儲放垃圾等有效利用。



【物件概要】

地址	東京都練馬区富士見台1丁目17-25
交　　通	西武池袋線「富士見台」 站 步行9分鐘
總戶數	36戸
結構・規模	鋼筋混凝土結構、地上6層建築
占地面積	1,168.33㎡
建築面積	674.85㎡
建築樓地板面積	3,064.50㎡
用途地區	第1種中高層居住専用地區
都市計画	市街化地區
地　　目	住宅用地
建蔽率	57.76%
容積率	199.70%
工程完工日期	2024年5月
可入住日期	隨時即可（各類手續辦理完成後即可）
分拆讓售後的管理型態	土地：依專有面積比例的所有權共有 建物：專有部分為區分所有權， 共用部分為共用部分依專有面積比例的所有權共有
業主	阪急阪神不動産株式會社
賣主	阪急阪神不動産株式會社
銷售合作（代理）	東急Livable株式會社
管理公司	株式會社阪急阪神Housing Support
管理型態	預計由全體區分所有權人成立管理委員會， 委託株式會社阪急阪神Housing Support 代管
管理員的勤務型態	白天班
建築確認證書編號	JCIA　確認22第00842號
施工	木内建設株式會社東京本店
設計・監造	木内建設株式會社一級建築士東京事務所（意匠・設備・構造）・株式會社南條設計室（設計）
停車場	7輛（平放7輛）※含1輛身障停車位23,000日圓～28,000日圓
自行車停車場	72輛（上層：垂直二段型22輛、下層：橫向式架子36台　橫向式14輛）　200日圓～600日圓
機車停車場	1輛　3,000日圓
小型機車停車場	1輛　2,500日圓
屋簷自行車停車場	3區　1,200日圓

- 廣告刊登的完工示意圖與實際情況可能有部分差異。此外，房屋售價不包含照片、圖示上的家具及家用品。
- 專有面積為牆芯面積，登記面積會比記載的專有面積減少若干，敬請理解。
- 有關停車場的空位情況，請聯繫工作人員。（部分物件未設有停車格。）

【【當地索引圖】】

