

# ルジェンテ横浜桜木町

横浜市営地下鉄ブルーライン「桜木町」駅まで徒歩3分  
JR京浜東北線・根岸線「桜木町」駅まで徒歩5分  
京浜急行線「日ノ出町」駅まで徒歩7分

## 先着順販売概要

販売戸数/3戸

販売価格 / 4,790万円～9,990万円

間取り / 1LDK・2LDK

専有面積 / 31.42㎡～53.66㎡

引渡し可能年月 / 2026年12月下旬予定

※先着順販売につき売約済の場合はご容赦ください。

ご見学予約はこちら▶▶



更新日 : 2026.05.01







お気に入りの満ちたエリアを暮らす贅沢。心地よさと洗練が同居する、桜木町というステイタス。どんなに憧れていた街でも、暮らすなら住み心地の良さは譲れない。ここ「桜木町」なら、住んでみてもわかる発見と感動に満ちている。私のお気に入りのにもたくさん出会えるから、住むほどに増していく愛しさに気づく。



▲ ④よこはまコスモワールド（徒歩13分/約1,000m）

▲周辺概念地図

※掲載の周辺概念地図は、概略を説明するための概念図であり、地形・距離・建物の大きさ・位置等実際とは異なります。道路・建物等は省略・簡略化しております。※徒歩分数は80mを1分として算出しています。現地からの距離は地図上の概測です。※掲載の環境写真は2025年9月撮影に撮影したものです。※掲載の情報は2025年10月現在のものです。

## SHOPPING

圧倒的な大型商業施設に恵まれ、充実したショッピング体験を。

## LOCATION



1.横浜ランドマークタワー（徒歩10分/約760m） 2.コレットマーレ（徒歩6分/約460m） 3.クイーンズスクエア横浜（徒歩13分/約1,010m）

## PARK

空、海、緑に癒される心地よい憩いスポットの数々。

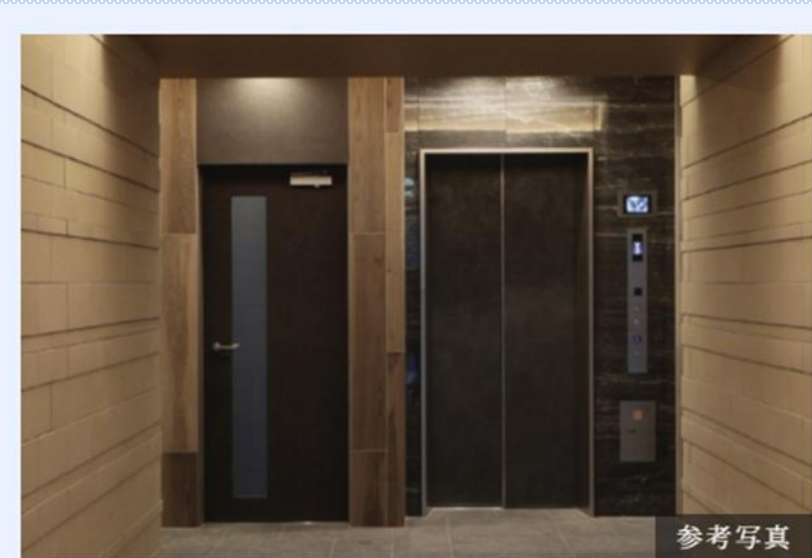


1.野毛山公園（徒歩5分/約350m） 2.伊勢山皇大神宮（徒歩8分/約620m） 3.掃部山公園（徒歩10分/約750m）

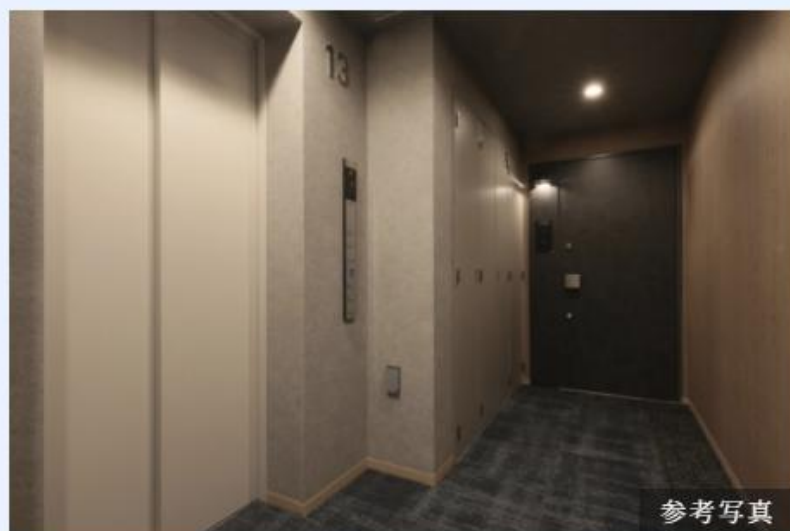
# DESIGN

## 高い暮らし心地を維持しながら無駄を省いたマスタープラン。

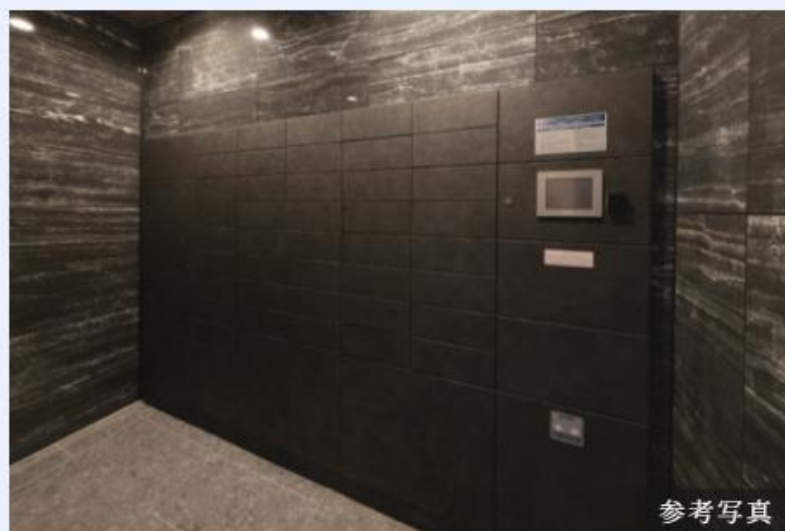
敷地の隅々に至るまで、暮らしに必要な共用設備をいかに充実させるか。そのための効率化を追求。便利な共用設備を導入しながらシンプルな生活動線を叶え、日々の暮らし心地を高めました。



着床制限機能付エレベーター



ホテルライクな内廊下設計



メールボックス一体型宅配ロッカー



24時間ゴミ出し可  
※粗大ゴミ・古紙・古布を除く

※掲載の外観完成予想CGは計画段階の図面を基に書き起こしたもので、形状・色味等は実際と異なります。外観形状の細部、エアコン室外機、照明、避雷針等、一部省略、または簡略しております。表現されている敷地内の植栽は、竣工から初期の育成期間を経た状態のものを想定して描いており、竣工時は植栽の育成を見込んで必要な間隔を取って植えております。設計・施工上の都合により、設定位置・樹高・本数等変更される場合があります。

A TYPE  
 1LDK+WIC

専有面積/31.08㎡ (約9.40坪)  
 バルコニー面積/約6.56㎡ (約1.98坪)

〔LDと洋室をフレキシブルに活用できるプラン〕



参考写真

**1** ウォークインクロゼット  
 衣類をまとめて整理できる大型の収納スペースです。

**2** 洋室2面採光  
 主寝室にもなる洋室は明るく開放的な2面採光を確保しています。

**3** ウォールドア  
 リビング・ダイニングと洋室の間仕切をフルオープンすることで広々と活用することができます。  
 ※A・C・Eタイプのみ

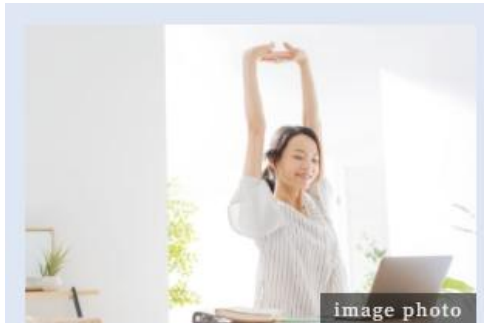
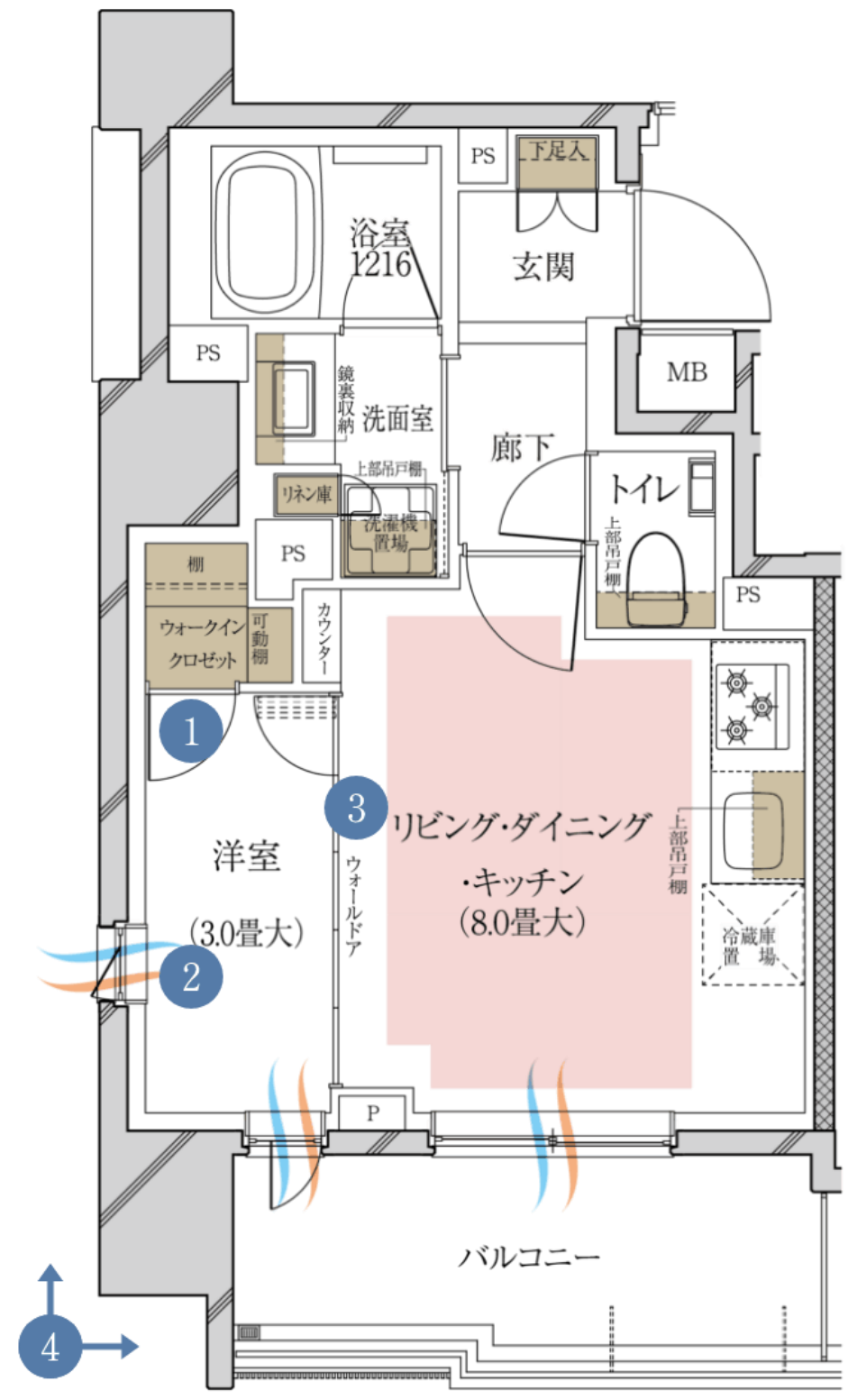


image photo

**4** 角住戸  
 プライバシーに配慮した開放感あふれる角住戸です。



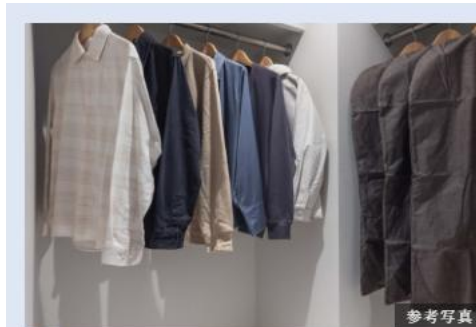
D TYPE

2LDK+WIC

専有面積/53.66㎡ (約16.23坪)

バルコニー面積/7.18㎡ (約2.17坪)

[ゆとりある広さとプライバシーを守る角住戸]



**1** ウォークインクロゼット  
 衣類をまとめて整理できる大型の収納スペースです。



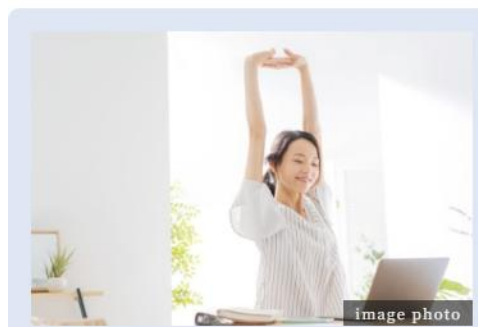
**2** 洋室2面採光  
 洋室(2)は明るく開放的な2面採光を確保しています。



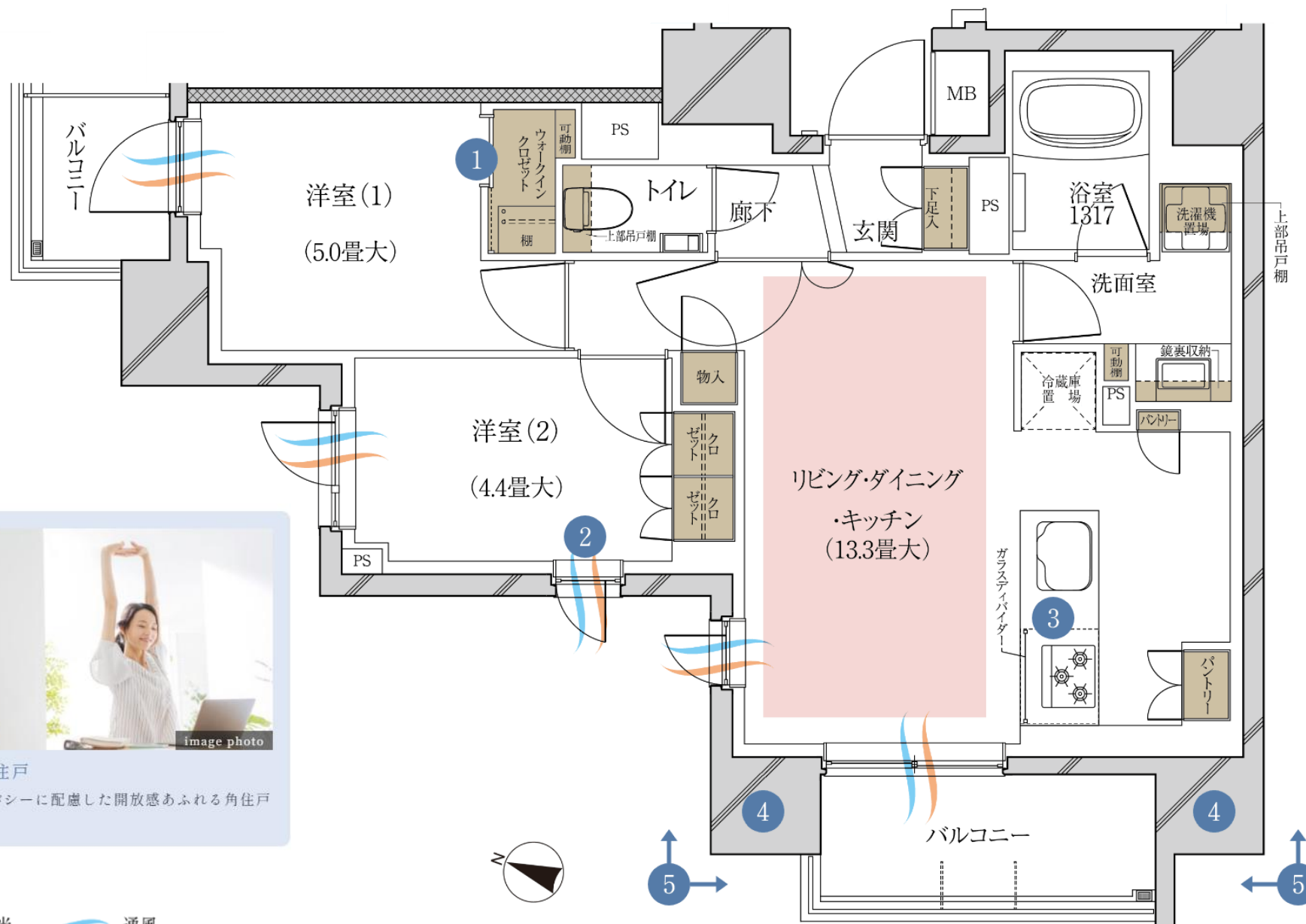
**3** 対面カウンター式キッチン  
 調理や後片付けをしながらリビング・ダイニング側とコミュニケーションが図れます。



**4** アウトフレーム工法  
 バルコニー面は建物の柱が室内側に張り出すのを抑えたアウトフレーム工法です。



**5** 角住戸  
 プライバシーに配慮した開放感あふれる角住戸です。



【 物件概要 】

物件名	ルジェンテ横浜桜木町
所在地（地番）	神奈川県横浜市中区野毛町三丁目127番2
交通	横浜市営地下鉄ブルーライン「桜木町」駅まで徒歩3分 JR京浜東北線・根岸線「桜木町」駅まで徒歩5分 京浜急行線「日ノ出町」駅まで徒歩7分
敷地面積	249.59㎡
用途地域	商業地域
総戸数	21戸（事業協力者住戸5戸含む）
構造・規模	鉄筋コンクリート造 地上10階建
建設確認済証番号	JCIA確認24第00311号（令和6年8月6日）
工事完了年月	2026年8月下旬予定
引渡可能年月	2026年12月下旬予定
駐車場	1台（事業協力者住戸用平置駐車場1台）
駐輪場	24台（月額使用料：未定）
分譲後の権利形態	敷地及び建物共有部分：専有面積割合による所有権の共有、 建物専有部分：区分所有権
管理会社	大和ライフネクスト株式会社
管理形態	区分所有者全員により管理組合を結成し、管理会社に委託
管理員の勤務形態	巡回管理（予定）
施工	風越建設株式会社
設計・監理	株式会社 一級建築士事務所コスモアルファ
売主	東急リバブル株式会社 〒150-0043東京都渋谷区道玄坂1-9-5 渋谷スクエアA 7F 国土交通大臣（12）第2611号、（一社）不動産協会会員、（公社）首都圏不動産公正取引協議会加盟、（一社）不動産流通経営協会会員
お問い合わせ先	「ルジェンテ横浜桜木町」販売準備室 電話番号：0120-109-512 E-mail：lg-sakuragicho@ma.livable.jp 営業時間：10:00～18:00 定休日：毎週火曜日・水曜日・木曜日（祝日除く）

【 ご見学について 】

ご見学予約はこちら▶▶



【 販売概要 】

（売主）



販売概要の  
詳細はこちら



【 現地案内図 】

