

ルジエンテ神楽坂

都営大江戸線「牛込神楽坂」駅まで徒歩2分
東京メトロ東西線「神楽坂」駅まで徒歩6分
東京メトロ東西線・南北線・有楽町線、
都営大江戸線「飯田橋」駅まで徒歩8分
JR中央・総武線「飯田橋」駅まで徒歩10分

先着順販売概要

販売戸数/2戸

販売価格 / 7,990万円～15,090万円

間取り / 1LDK・2LDK

専有面積 / 31.55㎡～53.22㎡

引渡し可能年月 / 2027年9月下旬予定

更新日 : 2025.05.01

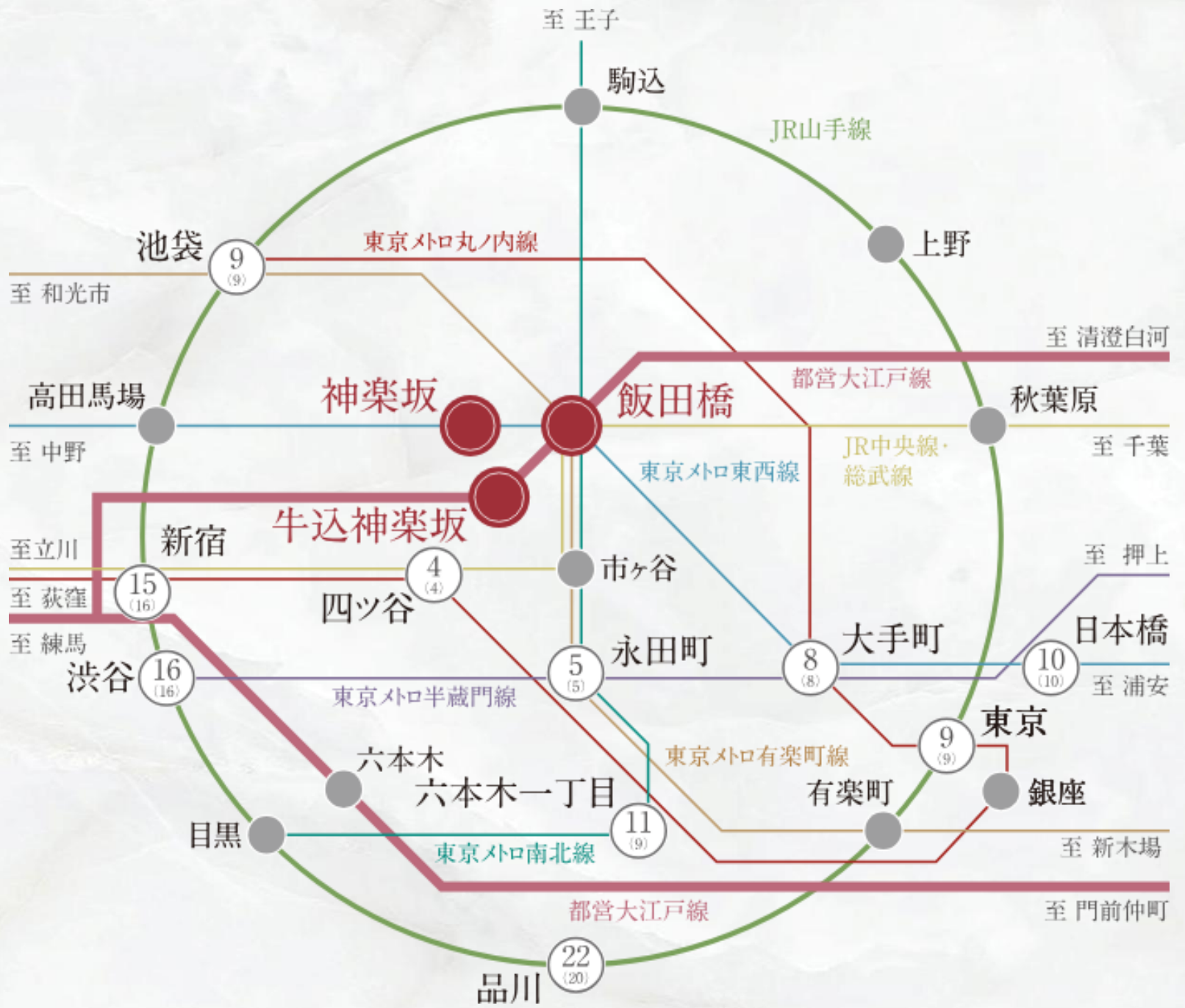


ACCESS



image photo

徒歩10分圏内で使いこなせる
 3駅5路線*1の機動力。
 「牛込神楽坂」「神楽坂」「飯田橋」の3駅を使いこなし、多彩な都市にダイレクトアクセス。
 通勤も休日の移動も、スマートに。



※3駅5路線とは、都営大江戸線「牛込神楽坂」駅、東京メトロ東西線「神楽坂」駅、東京メトロ東西線・南北線・有楽町線、都営大江戸線、JR中央・総武線各駅停車「飯田橋」駅。
 ※表示の所要時間は通勤時のもので、()内は日中時のものです。乗換え、待ち時間を含んだものです。通勤は9:00出社を想定し、8:45前後に目的駅到着設定のルートです。(2025年8月現在のダイヤによるものです。「駅すばあと」調べ)



LOCATION

(神楽坂の環境)

500以上の店舗が暮らしを彩る
 利便性あふれる”駅近”ロケーション。

周囲にはスーパーや医療、教育などの生活利便施設が充実。
 神楽坂という街を拠点に、暮らしやすさも安心感も手にする住環境が、
 日常を心豊かに彩ります。



Gather by UNPLAN 神楽坂

[カフェ] (徒歩12分/約930m)



※掲載の施設写真は、2025年9月に撮影したものです。
 ※徒歩分数は80mを1分として算出しています。現地からの距離は地図上の概測です。
 ※掲載の情報は2025年8月時点の内容になります。

LOCATION



キッチンコート 神楽坂店 (徒歩3分/約180m)

高品質で高級感のある商品を、手頃な価格で提供するスーパー。鮮度の良い生鮮食品や充実した総菜が豊富に揃っているほか、高品質な肉類や魚類、品揃えの多いウイスキーも特徴です。



よしや SainE 神楽坂 (徒歩4分/約300m)

無添加・無着色のオリジナル商品「美味安心」など、健康的で質の高い商品を豊富に取り揃えるのが特徴のスーパーマーケット。また、契約農場飼育の豚肉や全国から届く良質な和牛、黒豚、鶏肉など、安全・安心な食材を厳選して提供しています。



菊池医院

(徒歩5分/約400m)



JCHO 東京新宿

メディカルセンター

(徒歩8分/約600m)



外堀通り (徒歩8分/約640m)

桜の名所として知られている飯田橋の外堀通りは、春には約180本の桜が咲き、水面に映る姿が美しく多くの人々が訪れます。散歩やランニングコースとしても最適です。



白銀公園 (徒歩6分/約410m)

神楽坂商店街から一步入った地に広がる白銀公園は、都市部にありながらも穏やかな時間が流れる憩いのスポット。桜や銀杏などの樹々が四季の移ろいを奏で、お花見や散策にもぴったりです。



区立愛日小学校

(徒歩6分/約470m)



アスク神楽坂保育園

(ふたば棟)

(徒歩5分/約330m)

※掲載の施設写真は、2025年9月に撮影したものです。
※徒歩分数は80mを1分として算出しています。現地からの距離は地図上の概測です。
※掲載の情報は2025年8月時点の内容になります。

2つの商店街・商店会から成る
メインストリート・神楽坂通り。

神楽坂駅付近から神楽坂下交差点へと続く神楽坂通り。
神楽坂商店街と神楽坂通り商店会から成る賑わいある通りには、
老舗料亭や甘味処、神社仏閣などが点在し、この街にしかない“物語”が息づいています。

ベジタブルカフェ
Vegetable base TOKYO 神楽坂

【カフェ】（徒歩4分/約280m）



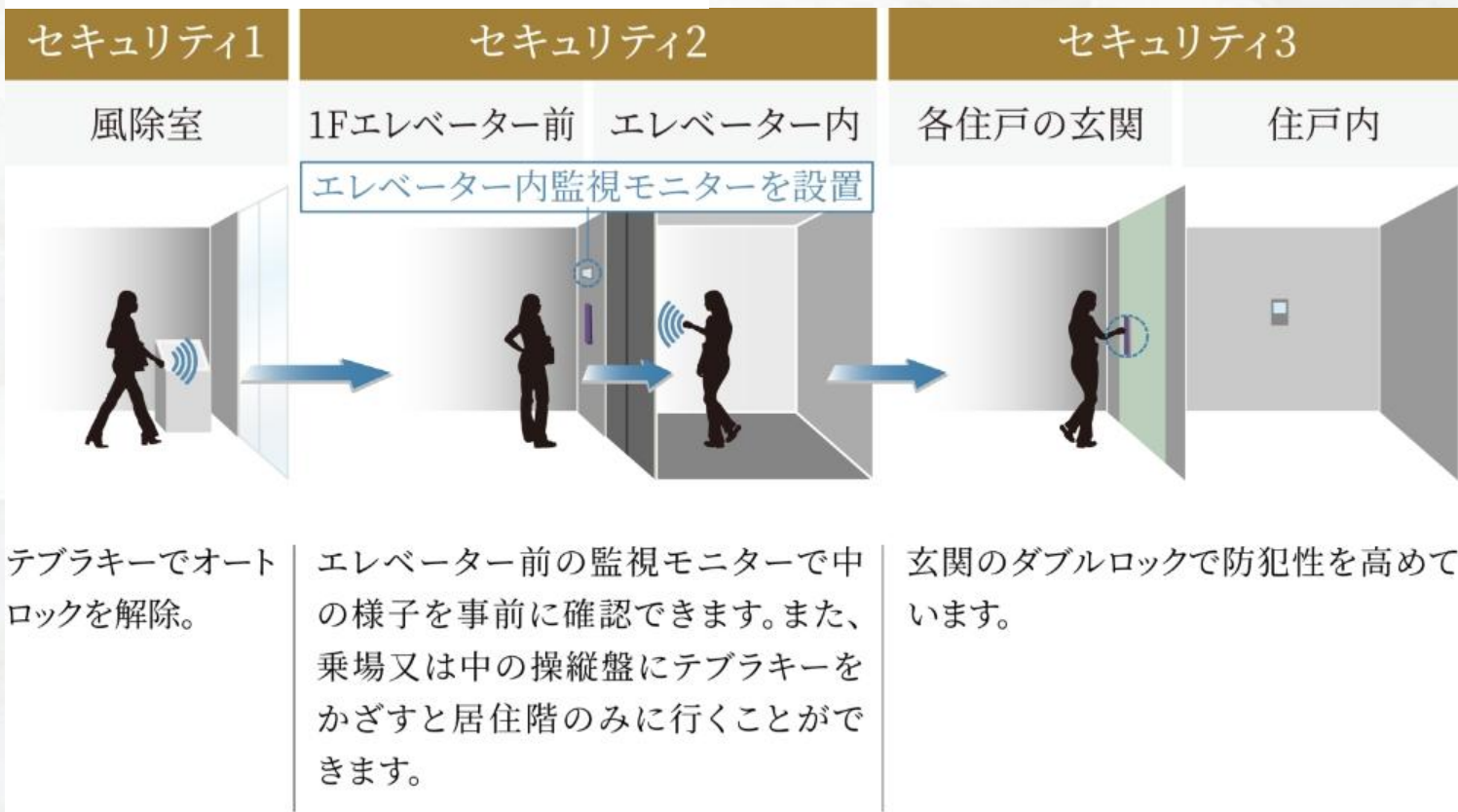
欧州航路 神楽坂店

【ヨーロッパ雑貨】（徒歩5分/約340m）

※掲載の施設写真は、2025年9月に撮影したものです。
※徒歩分数は80mを1分として算出しています。現地からの距離は地図上の概測です。
※掲載の情報は2025年8月時点の内容になります。

都市生活の安心を彩るトリプルセキュリティ

風除室、エレベーター、住戸玄関という3重のロックを採用。



メーカー参考写真

メールボックス一体型宅配ロッカー
 非接触キー対応のメールボックス一体型宅配ボックス。



メーカー参考写真

Tebraキー

カバンやポケットに携帯した状態で、共用部リーダーの前を通過するだけで解錠できるハンズフリー対応のキーです。



image photo

着床制限機能付 エレベーター

着床できる階が限定された「着床制限機能」が付いたエレベーターを採用。



24時間ゴミ出しOK

時間や曜日を気にせずいつでもゴミ出しができるので便利です。
 ※粗大ゴミを除く



image photo

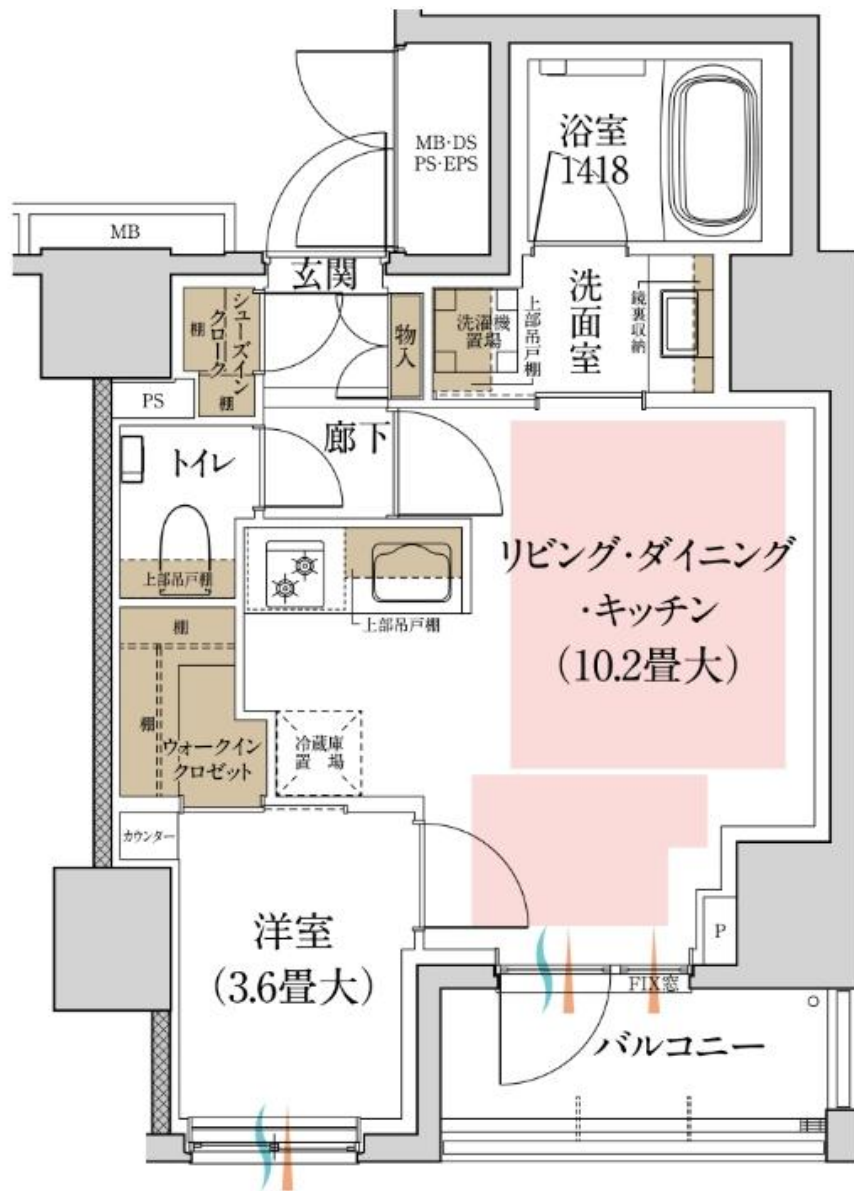
ペット飼育可・足洗い場

大切なペットと一緒に暮らせる住まい。共用部にペット足洗い場も設けています。
 ※ペットの種類や大きさなどについては管理規約に準じます。

【Atype 1LDK+WIC+SIC】

専有面積 / **37.86m²**

バルコニー面積 / 4.22m²



Southeast

■ …収納 ■ …床暖房範囲 ▲ …採光 〰️ …通風
 WIC=ウォークインクロゼット SIC=シューズインクローク

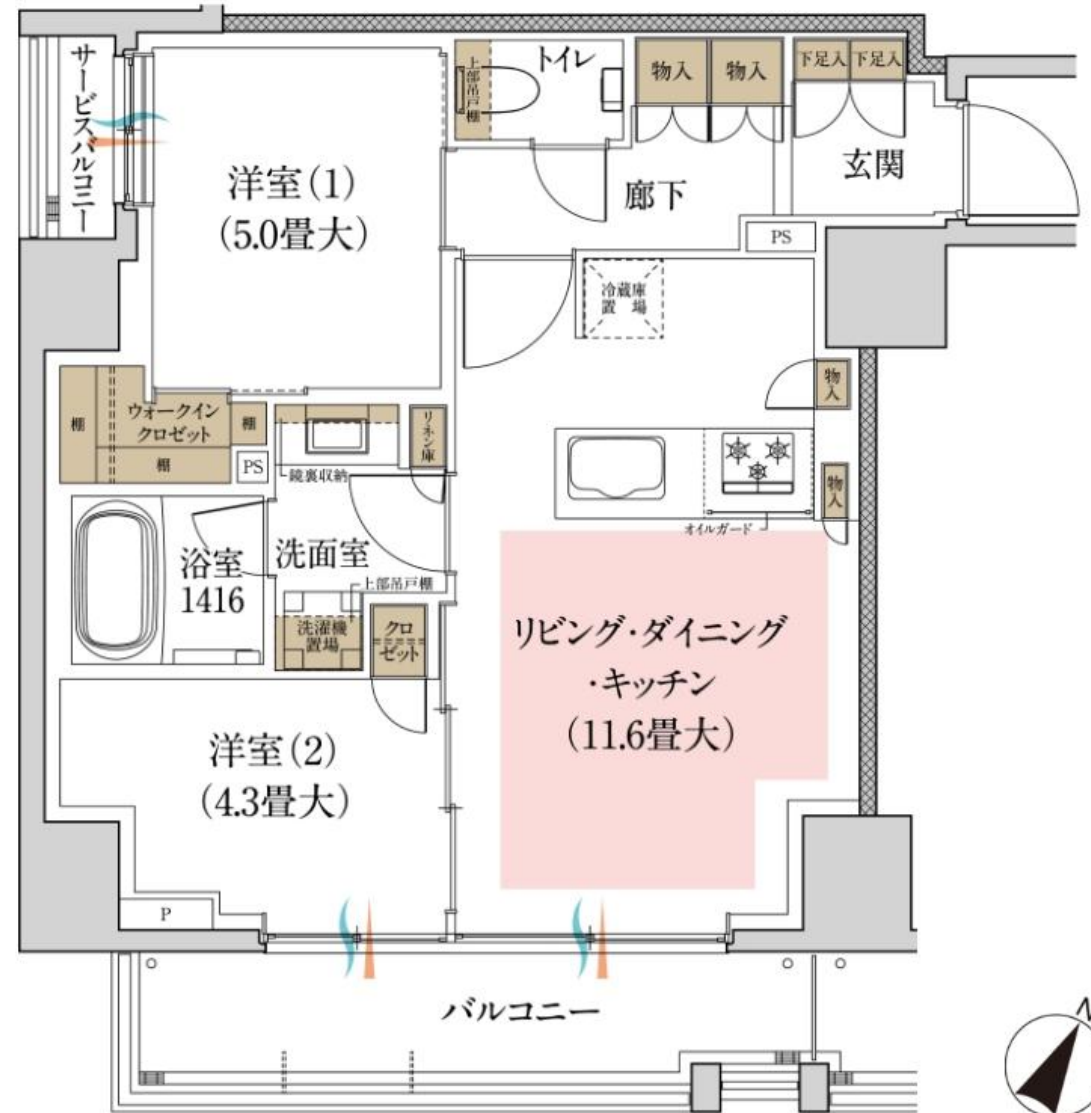
間取り

【Ctype 2LDK+WIC】

専有面積 / **52.67m²**

バルコニー面積 / 7.47m²

サービスバルコニー面積 / 1.49m²



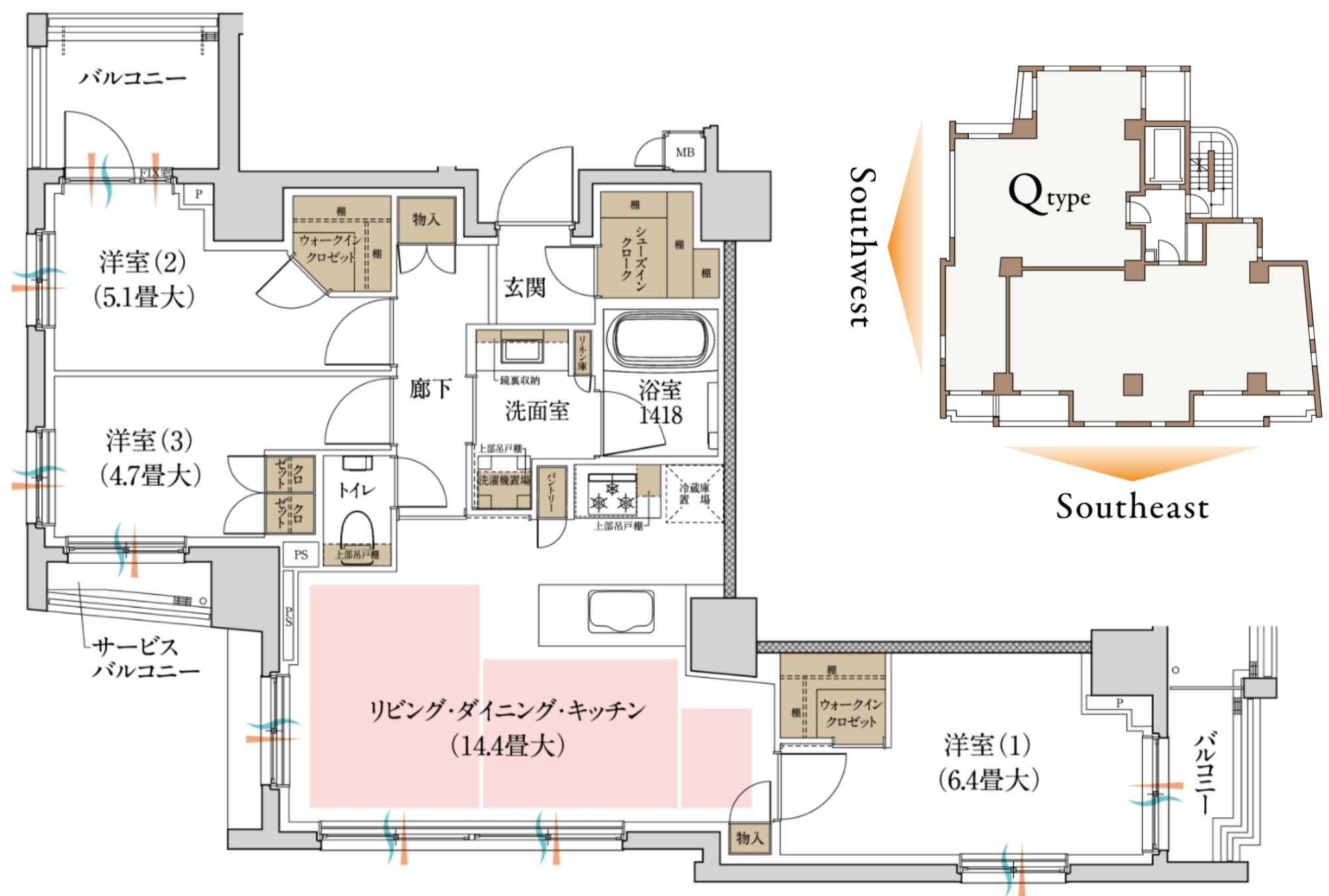
Southeast

■ …収納 ■ …床暖房範囲 ▲ …採光 〰️ …通風
 WIC=ウォークインクロゼット

間取り

【Qtype 3LDK+2WIC+SIC】

専有面積 / 72.12㎡
 バルコニー面積 / 6.83㎡
 サービスバルコニー面積 / 2.04㎡



Southwest

Southeast

Southwest

■ …収納 ■ …床暖房範囲 ▲ …採光 ~~~~~ …通風
 WIC=ウォークインクローゼット SIC=シューズインクローク



間取り

【 物件概要 】

物件名	ルジエンテ神楽坂
所在地（地番）	東京都新宿区横寺町37番5
交通	都営大江戸線「牛込神楽坂」駅まで徒歩2分 東京メトロ東西線「神楽坂」駅まで徒歩6分 東京メトロ東西線・南北線・有楽町線、 都営大江戸線「飯田橋」駅まで徒歩8分 JR中央・総武線「飯田橋」駅まで徒歩10分
敷地面積	377.06㎡
用途地域	商業地域
総戸数	34戸（販売対象外住戸15戸）
構造・規模	鉄筋コンクリート造・地上13階建
建設確認済証番号	JCIA確認24第01096号（令和7年5月26日）
工事完了年月	2027年6月下旬予定
引渡可能年月	2027年9月下旬予定
駐車場	3台〔身障者用駐車場1台、2台は販売対象外〕（月額使用料：未定）
駐輪場	駐輪場／32台（月額使用料：未定）
分譲後の権利形態	敷地及び建物共有部分：専有面積割合による所有権の共有、建物専有部分：区分所有権
管理会社	株式会社東急コミュニティー
管理形態	区分所有者全員により管理組合を結成し、管理会社に委託
管理員の勤務形態	巡回管理
施工	株式会社松尾工務店
設計・監理	株式会社スペーステック一級建築士事務所
売主	東急リバブル株式会社 〒150-0043東京都渋谷区道玄坂1-9-5 渋谷スクエアA 7F 国土交通大臣(12)第2611号、(一社)不動産協会会員、(公社)首都圏不動産公正取引協議会加盟、(一社)不動産流通経営協会会員

【販売概要】

(売主)
東急リバブル

販売概要の
 詳細はこちら



【 現地案内図 】

