

ルジェンテ横濱馬車道

みなとみらい線「馬車道」駅まで徒歩3分

横浜市営地下鉄ブルーライン「関内」駅まで徒歩3分

JR京浜東北線・根岸線「関内」駅まで徒歩6分

横浜市営地下鉄ブルーライン「桜木町」駅まで徒歩7分

JR京浜東北線・根岸線「桜木町」駅まで徒歩8分

先着順販売概要

販売戸数/2戸

販売価格 /10,490万円～11,090万円

間取り / 2LDK

専有面積 / 53.14㎡・54.18㎡

引渡し可能年月 / 2026年9月下旬予定

ご見学予約はこちら▶▶



更新日 : 2026.05.01



ACCESS



「馬車道」と「関内」の2駅を起点に広がる、
 アクセスネットワーク。

東急東横線に乗り入れるみなとみらい線「馬車道」駅と、JRならではの機動力が魅力の「関内」駅。
 都心も横浜も軽快にアプローチできる複数の駅がアクセス拠点。
 あらゆるシーンで躍動感に満ちた充足の日々が、ここに開花します。

みなとみらい線「馬車道」駅より

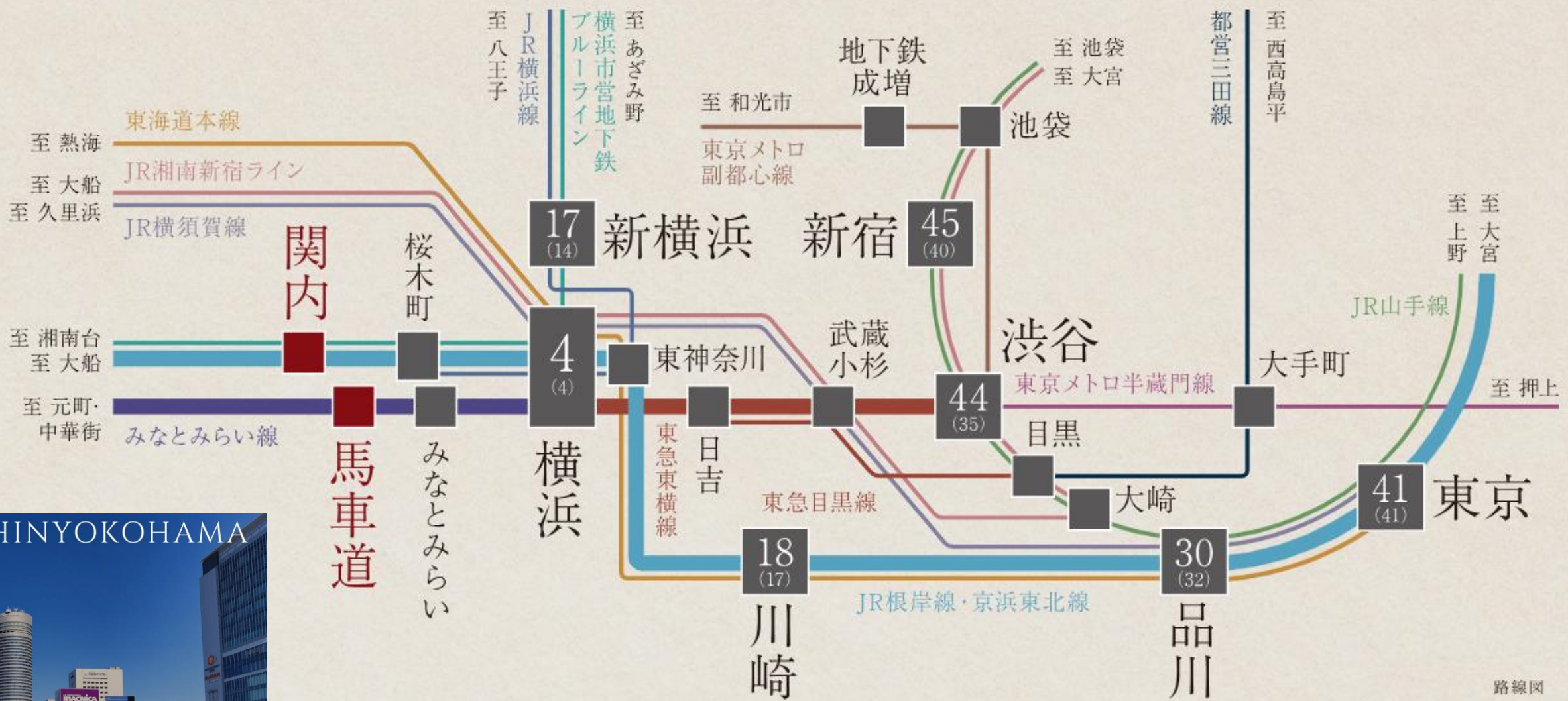
「横 浜」駅へ直通**4**分(4分)

みなとみらい線「馬車道」駅より

「渋谷」駅へ直通**44**分(35分)

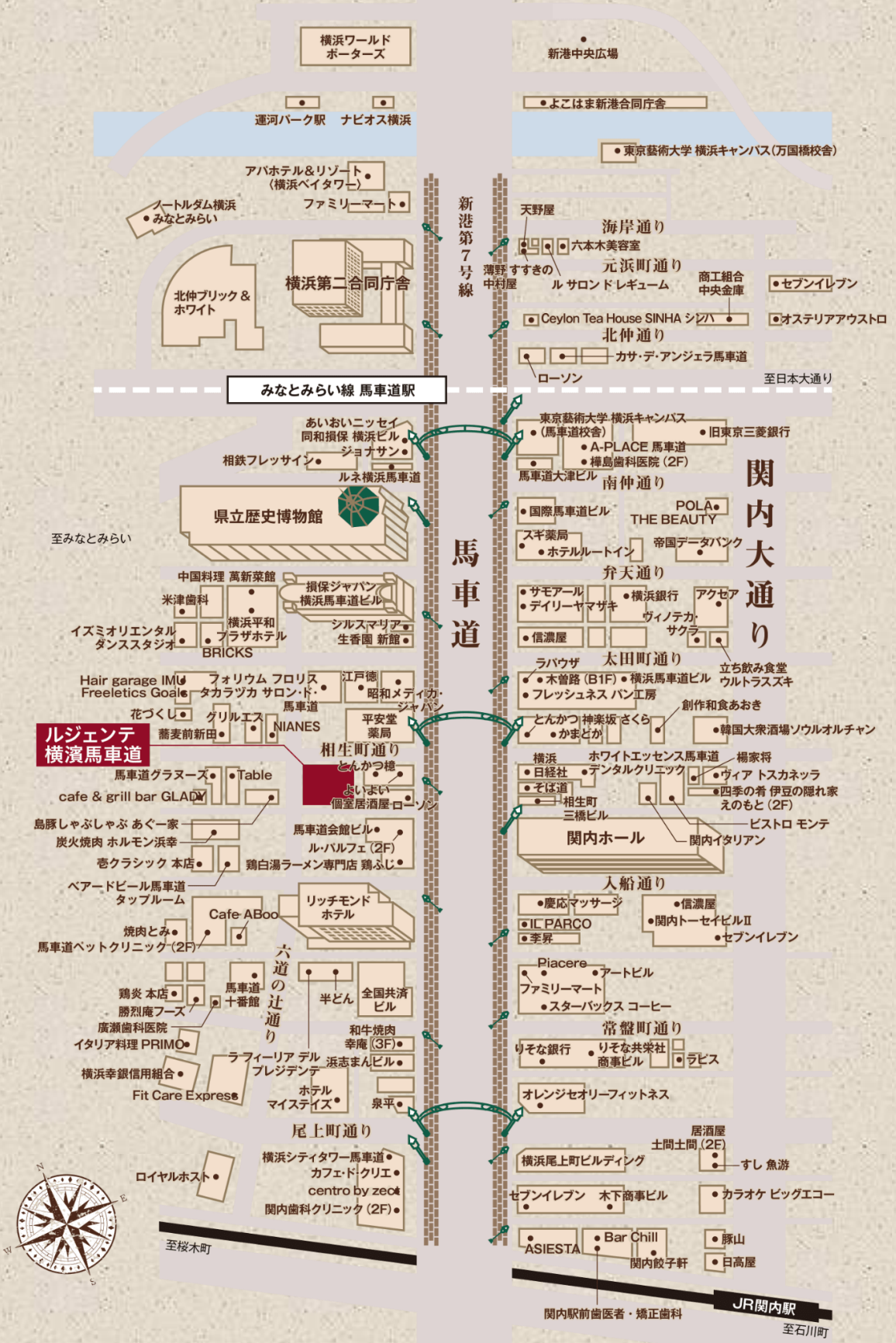
横浜市営地下鉄ブルーライン「関内」駅より

「新横浜」駅へ直通**17**分(14分)



※掲載の所要時間は日中平常時及び通勤時により異なります。乗り換え時間を含みます。()内は日中平常時の所要時間です。時間帯により異なります。ダイヤ改正等により変更になる場合がございます。ジョルダン調べ(2025年8月時点ダイヤ)。※徒歩分数は80mを1分として算出しています。現地からの距離は地図上の概測です。

LOCATION



1. 神奈川県立歴史博物館（徒歩3分/約220m）
 2. 馬車道商店街（徒歩1分/約50m）

街とともに発展を続けてきた
 徒歩1分の馬車道商店街。

横浜開港以来、街とともに発展を遂げてきた馬車道商店街。150年超を誇る伝統的な商店街です。国際的な雰囲気を残す洗練された店舗が並び、他にはない逸品を見つけることができるかもしれません。そんな由緒ある商店街も、「ルジェンテ横濱馬車道」なら徒歩1分です。

※徒歩分数は80mを1分として算出しています。現地からの距離は地図上の概測です。
 ※掲載の環境写真は2025年9月撮影に撮影したものです。※掲載の情報は2025年9月時点のものです。



1.MARINE & WALK YOKOHAMA (徒歩13分/約990m) 2.クイーンズスクエア横浜 (徒歩16分/約1,220m) 3.まいばすけっと・馬車道駅南店 (徒歩3分/約220m)
4.コレットマーレ (徒歩10分/約750m) 5.横浜ハンマーヘッド (徒歩14分/約1,110m)

LAND PLAN

角住戸中心※1のプライベート感あふれる住まい設計。
 賑わいとは一線を画す空間に、プライバシー特化のこだわりを導入。
 街の賑わいとは一線を画したエントランスは、黒系タイルを敷き詰め、
 不規則な表情を持ち厚さの異なるボーダータイルとガラス素材のアクセントタ
 イルで構成した壁が、
 静かで落ち着きと温かみのある空間として計画。
 建物の内部は、ホテルライクな内廊下や、着床制限機能付エレベーターなど、
 プライバシーに配慮した設備や設計を施しました。

※1.全30戸中、18戸が角住戸。



参考写真

ホテルライクな内廊下設計



参考写真

メールボックス一体型宅配ロッカー



参考写真

着床制限機能付エレベーター



image photo

24時間ゴミ出し可 ※粗大ゴミ・古紙・古布を除く



image photo

屋内駐輪場

PLAN

さまざまなライフスタイルに応える都市型1LDK・2LDK。
プランは、30㎡台の1LDKと40㎡・50㎡台の2LDKをご用意。
5つのプランバリエーションで、多様なライフスタイルにお応えします。
内廊下設計や先進の設備の採用など、快適な住まいに求められる条件も数多く兼ね備えました。



image photo

ワイドスパン住戸

一部住戸を約6.9mのワイドスパン設計としました。
ゆとりある空間が、暮らしの快適性を高めます。



image photo

31.25㎡～54.18㎡のプランニング

選択肢の幅を広げるのが、1～2LDKによる
5つのプランバリエーション。
広さと間取りを、自分のライフスタイルによって選べます。



image photo

角住戸率60%^{*1}

1フロア5邸とし、角住戸も60%^{*1}を確保。
プライバシーを確保するとともに、開口の充実が開放感を高めます。

STORAGE

居住空間にゆとりをもたらす収納スペース。

年間通して衣類を整理できるウォークインクローゼットや、アウトドア用具の片付けに便利なシューズインクロークなど、多種多様な収納スペースをご用意しました。充実した収納設計により、ゆとりある居住空間が叶えられました。



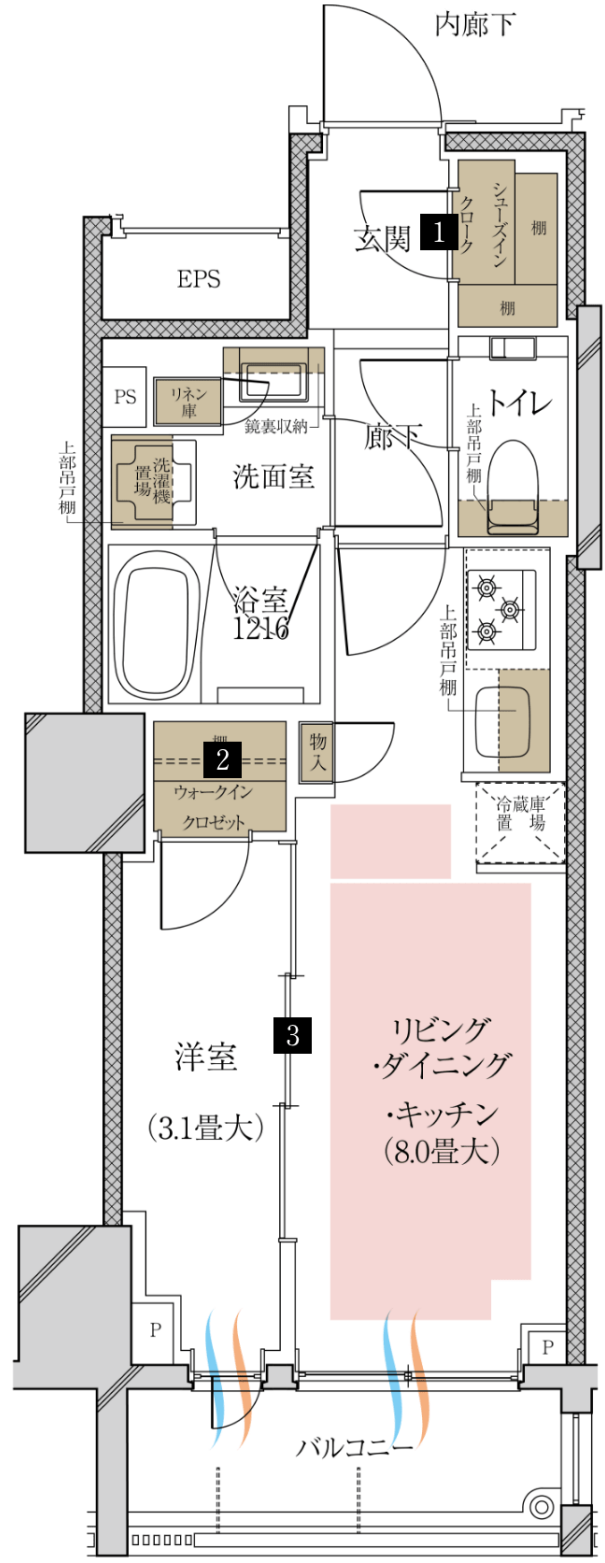
参考写真



参考写真

【Btype 1LDK+WIC+SIC】

専有面積 / 31.25㎡ バルコニー面積 / 4.37㎡



シューズインクロック



ウォークインクロゼット



開放できる引き戸

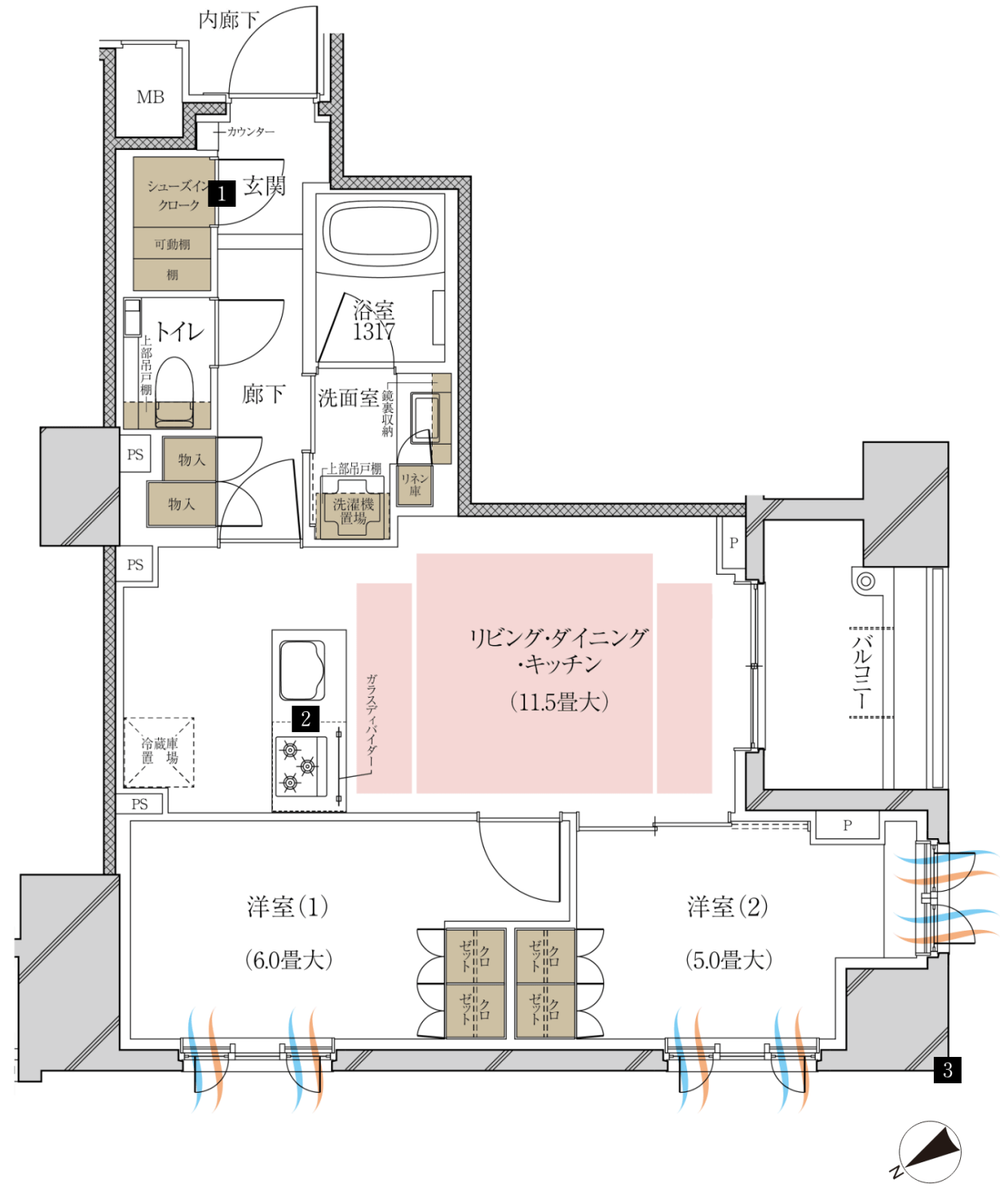
WIC=ウォークインクロゼット SIC=シューズインクロック

※掲載の間取り図面は計画段階の図面を基に描き起こしたもので、実際とは異なります。



【D1type 2LDK+SIC】

専有面積 / 54.18㎡ バルコニー面積 / 5.45㎡



SIC=シューズインクローク

通風: 採光: 収納: 床暖房:

※掲載の間取り図面は計画段階の図面を基に描き起こしたもので、実際とは異なります。



【 物件概要 】

物件名	ルジェンテ横濱馬車道
所在地（地番）	神奈川県横浜市中区相生町5丁目86
交通	みなとみらい線「馬車道」駅まで徒歩3分 横浜市営地下鉄ブルーライン「関内」駅まで徒歩3分 JR京浜東北線・根岸線「関内」駅まで徒歩6分 横浜市営地下鉄ブルーライン「桜木町」駅まで徒歩7分 JR京浜東北線・根岸線「桜木町」駅まで徒歩8分
敷地面積	469.65㎡
用途地域	商業地域
総戸数	34戸(店舗2区画・事務所2区画含む) ※店舗・事務所の利用状況によっては、区画数が変更となる場合がございます。
構造・規模	鉄筋コンクリート造 地下1階・地上10階建
建設確認済証番号	JCIA確認23第00484号(令和5年10月6日)
工事完了年月	2025年10月竣工済
引渡可能年月	2026年9月下旬予定
インターネット使用料	1,320円(月額)
駐車場	なし
駐輪場	41台(平置3台・上段ラック式15台・下段スライドラック式23台 月額使用料:未定)
分譲後の権利形態	敷地及び建物共有部分:専有面積割合による所有権の共有、建物専有部分:区分所有権
管理会社	株式会社東急コミュニティー
管理形態	区分所有者全員により管理組合を結成し、管理会社に委託
管理員の勤務形態	巡回管理(予定)
施工	風越建設株式会社
設計・監理	ラグス建築設計有限公司
売主	東急リバブル株式会社 〒150-0043東京都渋谷区道玄坂1-9-5 渋谷スクエアA 7F 国土交通大臣(12)第2611号、(一社)不動産協会会員、(公社)首都圏不動産公正取引協議会加盟、(一社)不動産流通経営協会会員
お問い合わせ先	「ルジェンテ横濱馬車道」販売準備室 電話番号:0120-109-406 E-mail:lg-bashamichi@ma.livable.jp 営業時間: 10:00~18:00 定休日: 毎週火曜日・水曜日・木曜日(祝日除く)

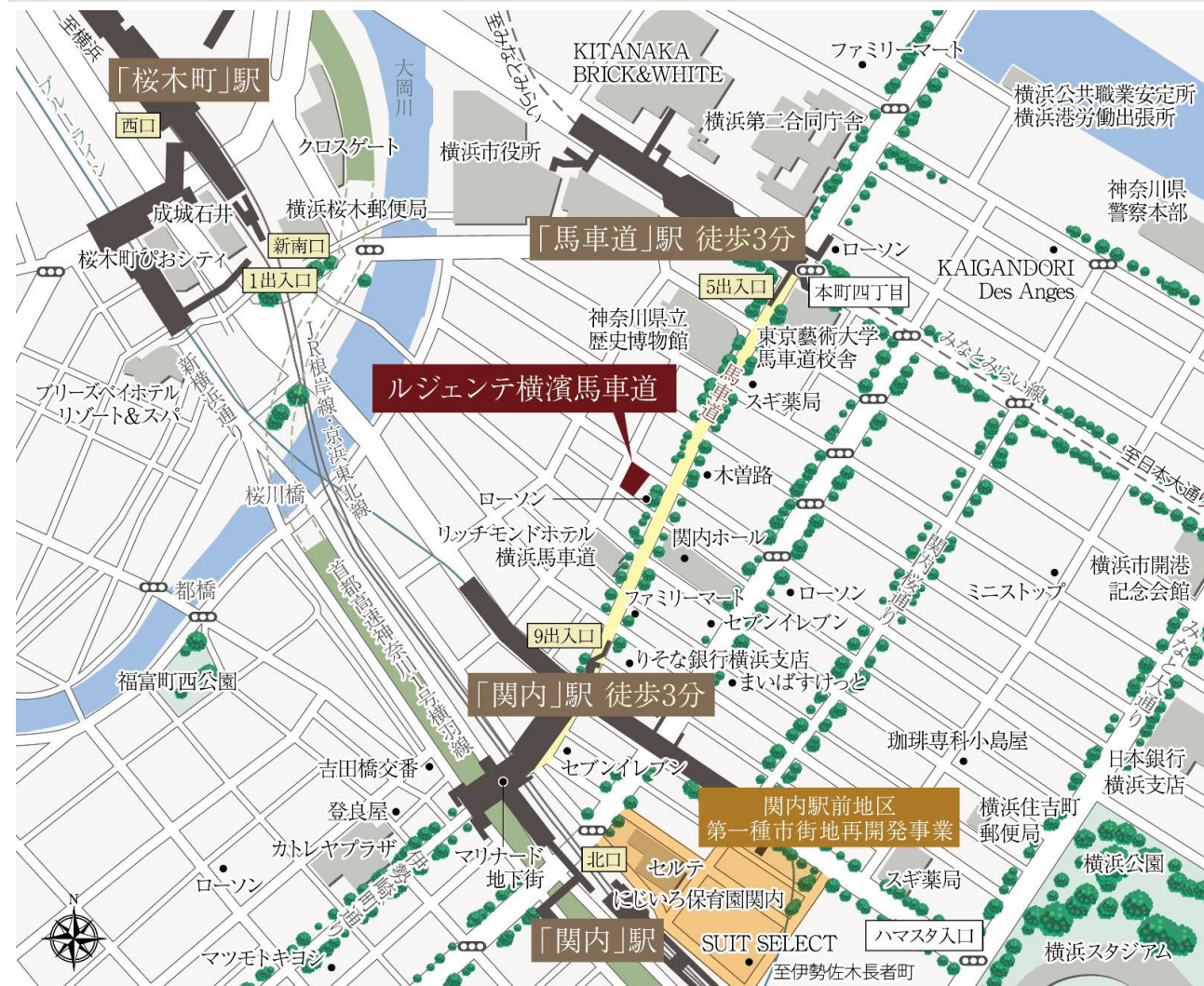
【販売概要】



販売概要の
詳細はこちら



【現地案内図】



【ご見学について】

ご見学予約はこちら▶▶

