

クリオ福岡博多 セントラルマークス

福岡市地下鉄空港線・箱崎線「中洲川端」駅徒歩5分
福岡市地下鉄空港線「天神」駅徒歩11分
西鉄天神大牟田線「西鉄福岡（天神）」駅徒歩14分
福岡市地下鉄箱崎線「呉服町」駅徒歩10分

販売概要(予告)

販売予定時期 / 2026年6月下旬販売開始予定

販売戸数 / 未定

販売価格 / 未定

間取り / 1LDK～3LDK

専有面積 / 34.53㎡～76.66㎡

引渡予定時期 / 2028年7月下旬

更新日：2026.05.26

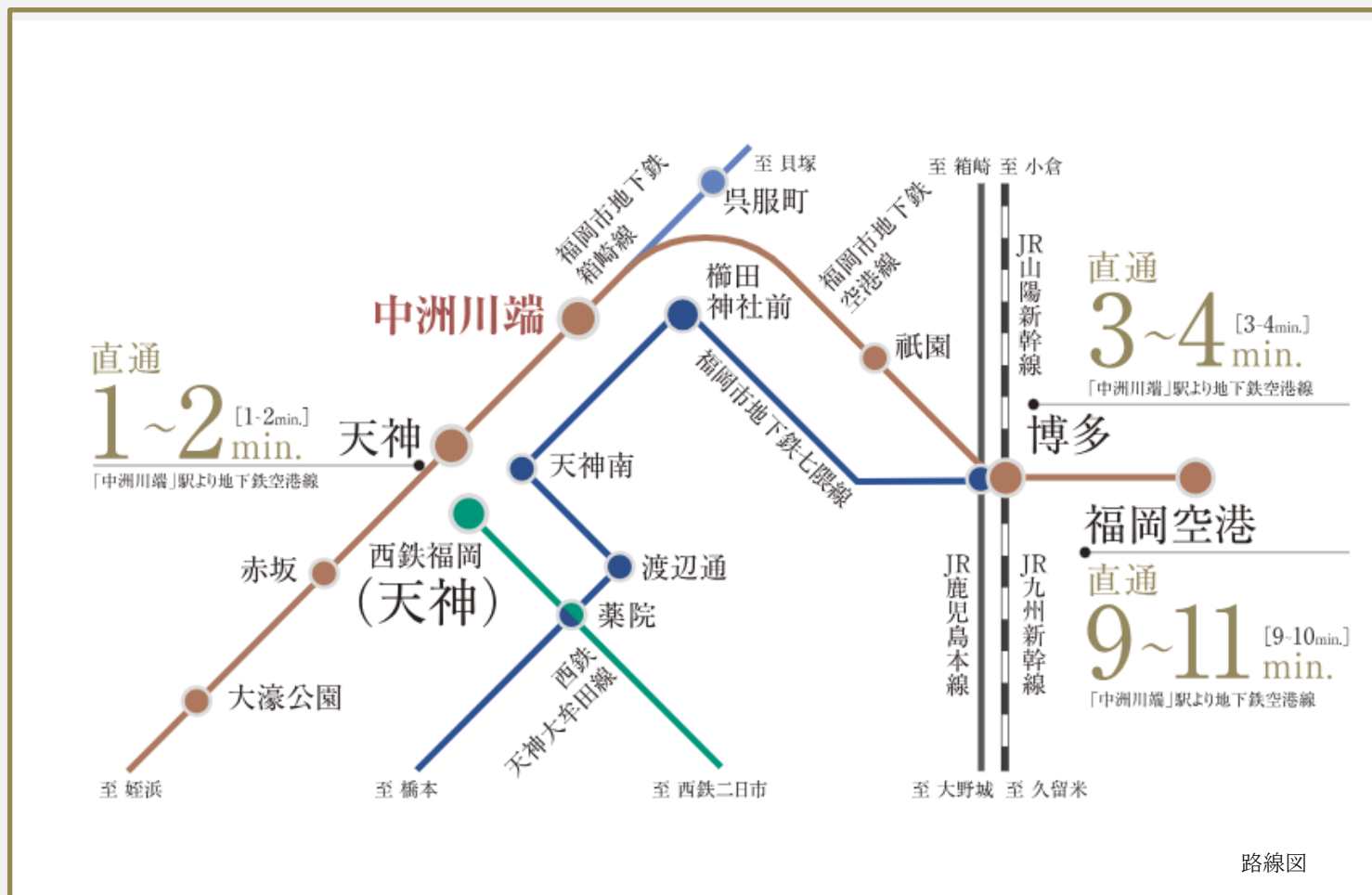


外観完成予想図

ACCESS

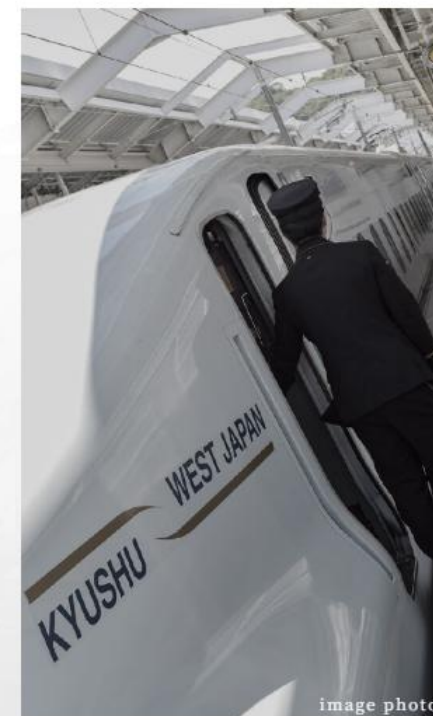
「博多」駅・「天神」駅・「福岡空港」
 駅へダイレクトアクセス。

徒歩5分の最寄り駅福岡市地下鉄
 空港線・箱崎線「中洲川端」駅から
 「天神」駅まで1駅、「博多」駅までは
 2駅のスピードアクセス。
 また、「福岡空港」へもダイレクト
 アクセスで、日本全国、
 そして世界へのアクセスがより快適
 で軽快に。



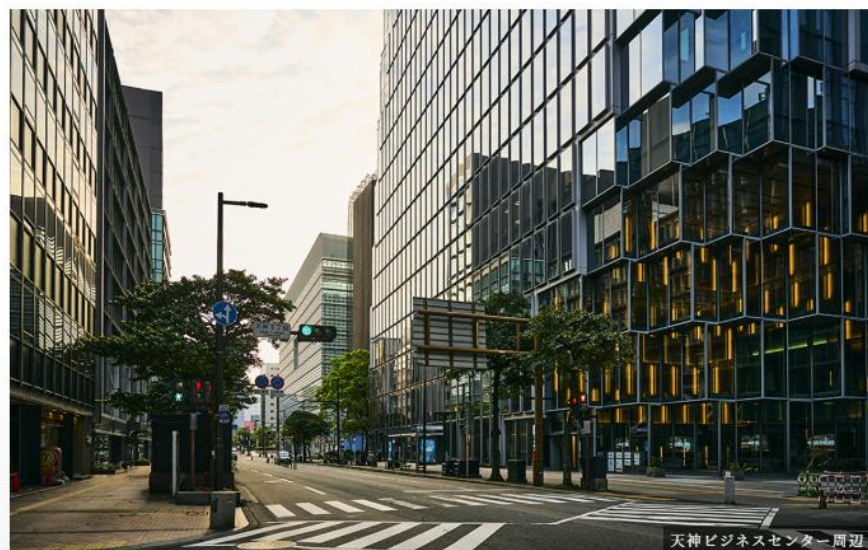
HAKATA STA.

「博多」駅 3~4分(3~4分)
 福岡市地下鉄空港線直通利用



FUKUOKA AIRPORT

「福岡空港」駅 9~11分(9~10分)
 福岡市地下鉄空港線直通利用



TENJIN STA. 「天神」駅 1~2分(1~2分)

福岡市地下鉄空港線直通利用



※表示の徒歩分数は1分=80mで計算した概算であり、端数は切り上げています。

※表示の地下鉄所要分数は、「ジョルダン」(<http://www.jorudan.co.jp>)時刻表に基づいて作成しています。また、通勤時及び日中平常時の乗り換え、待ち時間を含めた最短から最長の所要時間を記載しています。通勤時は7:00以降の乗車で8:30までに目的の駅に到着、日中平常時は10:00以降の乗車で17:00までに目的の駅に到着としています。記載の情報は2026年3月現在のものです。()内の所要時間は日中平常時のものです。

※掲載の環境写真は2023年9月及び2026年4月に撮影したものに一部CG処理を施したものです。

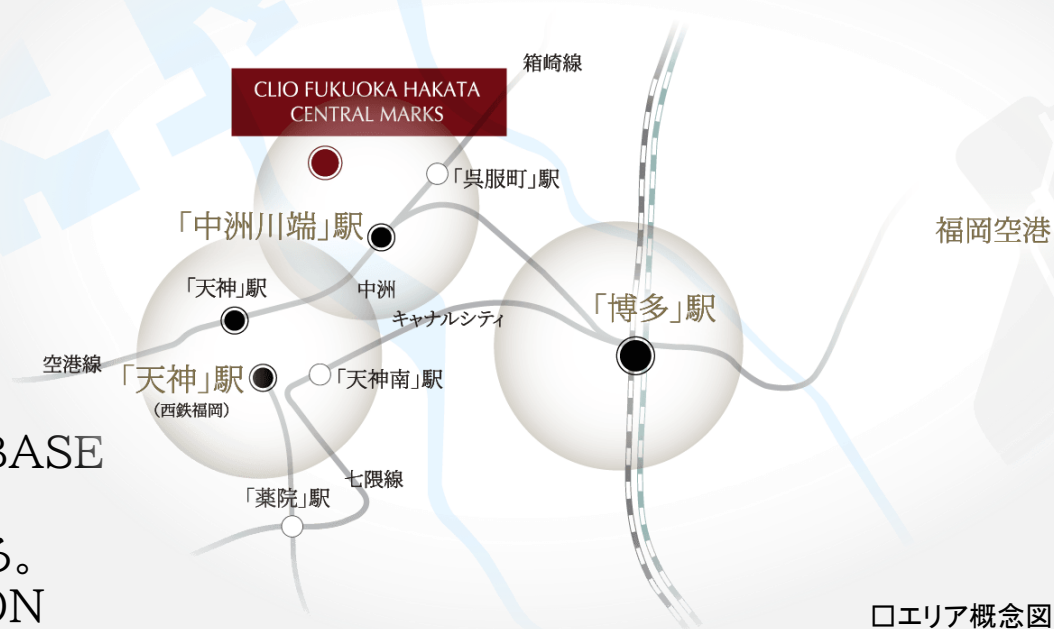


川端通商店街
 徒歩7分/約520m

歴史と人情が息づく伝統ある商店街。昔ながらの店舗と新しい店が軒を連ね、食や買い物を楽しみながら、どこか懐かしい街の賑わいを感じられます。

LOCATION

FUKUOKA URBAN BASE
 天神が生活圏。
 福岡の中心を手にする。
 PRIME LOCATION



ONE FUKUOKA BLDG.

徒歩13分/約970m

商業・オフィス・ホテル・文化施設が融合し、都市の新たな価値と賑わいを創出。人と街をつなぎ、福岡の未来を牽引する次世代のランドマークです。

天神の賑わいを身近に感じ、
 博多へ、空港へと軽やかに広がる生活圏。
 洗練された都市機能と、
 私的な安らぎが美しく共存するポジション。

天神中央公園

徒歩11分/約860m

天神の中心に広がる緑豊かな都市公園。水辺の開放感と四季折々の自然を感じながら、散策や憩いの時間を楽しめる、都心の貴重なオアシスです。



博多マルイ・KITTE博多

徒歩24分/約1,880m

博多マルイとKITTE博多は、博多駅直結の大型商業施設。ファッションや雑貨、上質なレストランが揃い、買い物も食事も快適に楽しめる、駅前の賑わい拠点です。

※表示の徒歩分数は1分=80mで計算した概算であり、端数は切り上げています。
 ※掲載の環境写真は2022年10月・2023年9月・2025年4月・2026年4月に撮影したものに一部CG処理を施したものです。

SHOPPING

大型ショッピング施設が集積する商業エリア天神。
百貨店や専門店が揃い、最先端のトレンドと上質な買い物体験を日常的に楽しめます。



福岡パルコ
徒歩13分/約1,030m



ソラリアステージ
徒歩15分/約1,130m



福岡三越
徒歩16分/約1,250m



ソラリアプラザ
徒歩16分/約1,280m



岩田屋本店
徒歩17分/約1,310m



大丸福岡天神店
徒歩17分/約1,320m

ENTRANCE APPROACH

静穏の私邸へ、
心を解く帰路のひとつとき。

SERENE ENTRY

ヤマザクラや緑豊かな植栽に導かれるエントランスアプローチ。
アプローチ正面に設けられた格子のアクセントが、より印象的な空間を創造。



FACADE

都市に映える、
象徴的なファサードデザイン。

ICONIC DESIGN

雄渾な佇まいを持つ白いアウトフレームの中に、
木彫の繊細なラインをグリッド状に挿入し、
立体的で印象的な建築デザインを実現。
歴史に息づく記憶を、現代の意匠へと昇華する。



ENTRANCE HALL

上質な静寂が迎える、
安らぎの迎賓空間。

CALM & ELEGANT

やわらかな光と木の温もり、緑の潤いが調和するエントランスホール。
都市の喧騒を穏やかに遮り、上質で落ち着きある迎賓のひとつときを演出。



SELECT SYSTEM

conomi
make your own style

住まいを、好みに合わせてカスタマイズ

住まいへの様々な想いに応えるために、無償で選べる充実のセレクトメニューから

間取り変更など個別のオーダー対応まで、

インテリアを好みに合わせて自由に設定できるシステムを採用しました。

名前は「conomi」。住まいがあなたにフィットしていく、クリオマンションからの新しい提案です。



KITCHEN SELECT

select [無償] order [有償] キッチンセレクト

使う人に寄り添う、快適キッチン。

キッチンスタイルから天板カラー、高さまで
 日々の料理が楽しく、また日々の家事が快適になるようカスタマイズいただけます。



▲参考写真

■ キッチン天板カラーセレクト



参考写真

■ キッチン扉セレクト



参考写真

キッチン扉はベースカラーに連動します。

■ キッチンパネルセレクト



参考写真

キッチンパネルカラーはベースカラーに連動します。

■ 洗面化粧台扉



参考写真

キッチン扉セレクトに連動します。

■ 洗面化粧台高さセレクト



参考写真

■ リビングドアセレクト



参考写真



▲参考写真

■ 金物カラー



参考写真

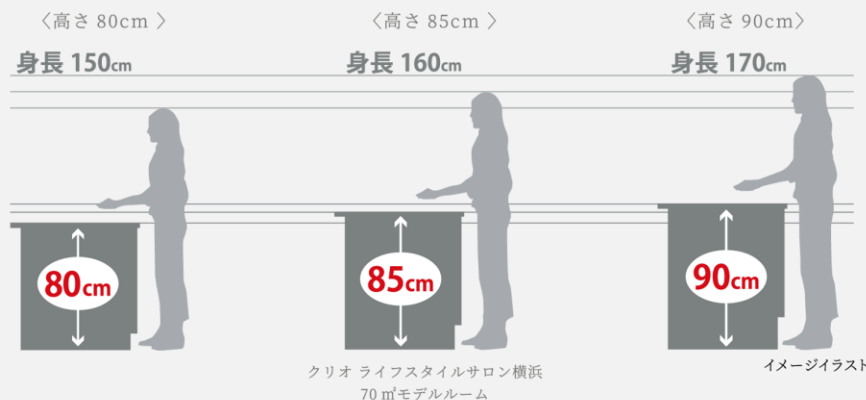
カラーはレバーハンドルに連動します。

■ アクセントクロスセレクト



参考写真

※対象壁面に対して無償でお選びいただけます。



【キッチンの高さの目安】 最適なキッチンの高さは $身長 \div 2 + 5cm$ が目安です。

※掲載の使用材料や製品等は、
 工事施工上及び製造メーカーの
 諸条件により表示された性能、
 内容を損なわない範囲内で変更
 となる場合があります。
 また、施工上、行政指導等によ
 り設備、仕様、形状等変更とな
 る場合があります。

BTYPE

3LDK+3WIC+SIC

専有面積 76.61m²
バルコニー面積 14.24m²
備蓄倉庫面積 1.71m²

WALLDOOR

ウォールドアの開閉で
広々とした空間の利用が可能。



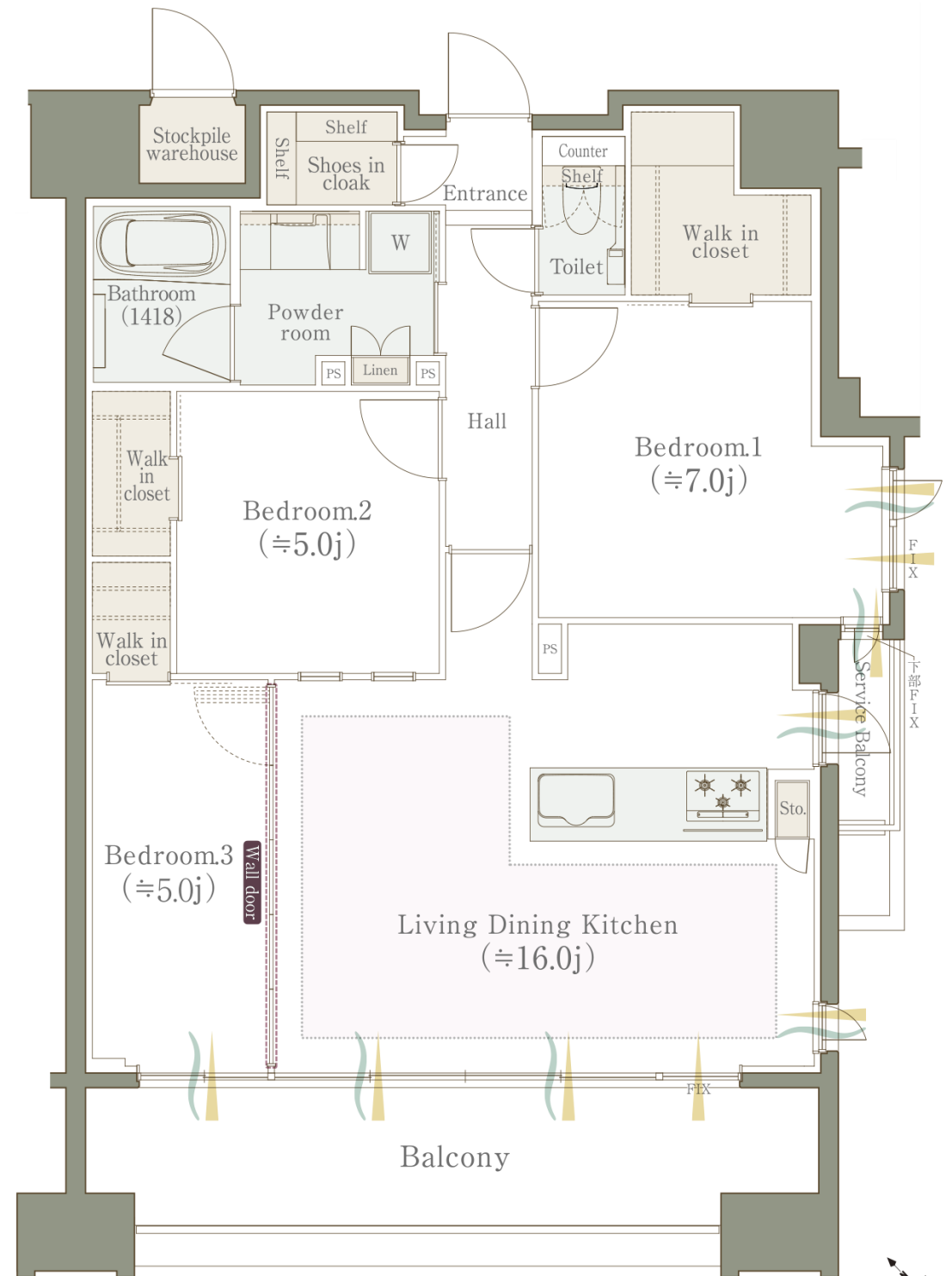
WALK IN CLOSET

各洋室に収納力に優れた
ウォークインクローゼットを設置。



SHOES IN CLOAK

大型の荷物も収納可能な
シューズインクローク。



: 通風
 : 採光
 : 床暖房
 : 収納
 : 水まわり
 WIC: ウォークインクローゼット
 SIC: シューズインクローク
 W: 洗濯機置場
 Sto: 物入れ

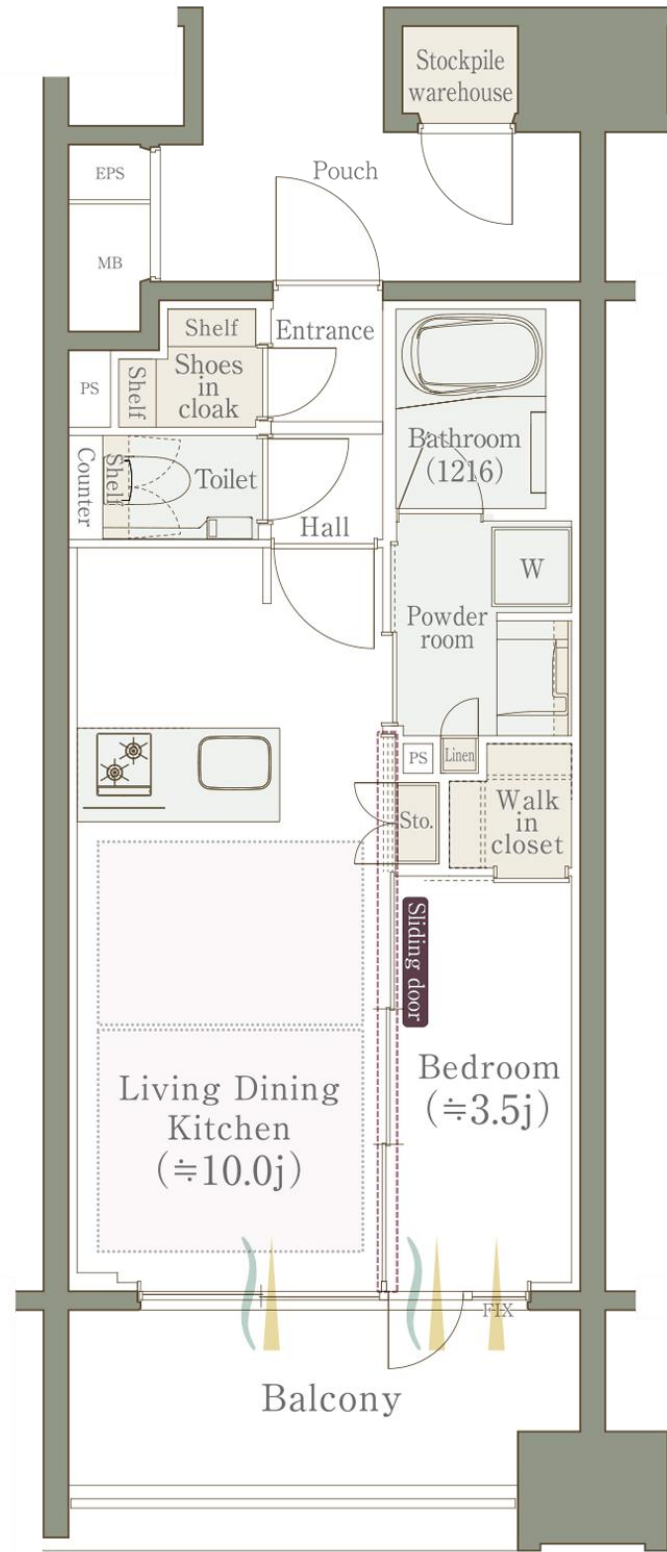
Wide span ≒7.7m



E2TYPE

1LDK+WIC+SIC

専有面積 34.53m²
バルコニー面積 7.95m²
備蓄倉庫面積 1.36m²

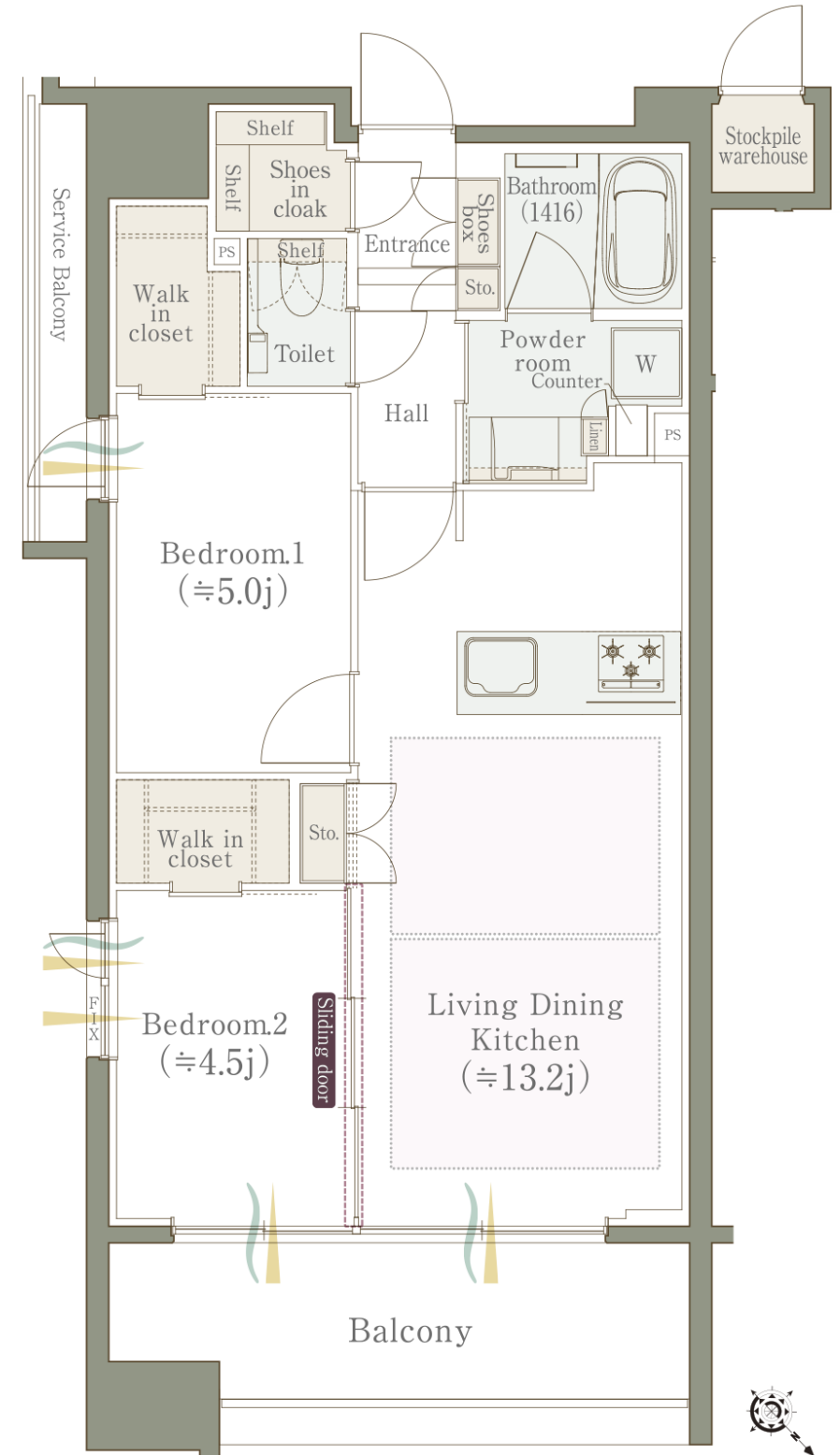


~ : 通風
 ▶ : 採光
 ■ : 床暖房
 ■ : 収納
 ■ : 水まわり
 WIC : ウォークインクローゼット
 SIC : シューズインクロック
 W : 洗濯機置場
 Sto : 物入れ

F2TYPE

2LDK+2WIC+SIC

専有面積 55.00m²
バルコニー面積 10.08m²
備蓄倉庫面積 1.04m²



~ : 通風
 ▶ : 採光
 ■ : 床暖房
 ■ : 収納
 ■ : 水まわり
 WIC : ウォークインクローゼット
 SIC : シューズインクロック
 W : 洗濯機置場
 Sto : 物入れ

【物件概要】

物件名	クリオ福岡博多セントラルマークス
所在地	福岡県福岡市 博多区古門戸町146番（地番）
交通	福岡市地下鉄空港線・箱崎線「中洲川端」駅徒歩5分 福岡市地下鉄空港線「天神」駅徒歩11分 西鉄天神大牟田線「西鉄福岡（天神）」駅徒歩14分 福岡市地下鉄箱崎線「呉服町」駅徒歩10分
用途地域・地区	商業地域、準防火地域、宅地造成等規制区域、駐車場整備地区
敷地面積	981.89m ² （登記簿・実測・建築確認対象敷地面積）
構造・規模	鉄筋コンクリート造・地上15階建
総戸数	85戸（住戸84戸、管理事務室1戸）
建築確認番号	第ERI-26007665号 [2026年（令和8年）4月22日付]
竣工予定	2028年7月中旬
入居開始予定（引渡可能年月）	2028年7月下旬
売主	明和地所株式会社 福岡支店<国土交通大臣（9）第4118号> 〒810-0001 福岡市中央区天神1-2-12 メットライフ天神ビル12階（一社）不動産協会会員（公社）首都圏不動産公正取引協議会加盟
設計	株式会社セカンド設計一級建築士事務所
施工	未定
分譲後の権利形態	敷地は専有面積割合による所有権の共有。建物の専有部分は区分所有権、共用部分は専有面積割合による所有権の共有
管理会社	明和地所コミュニティ株式会社 福岡営業所
入居後の管理形態	区分所有者全員で管理組合を設立し、管理組合より管理会社へ委託（管理員通勤方式）
駐車場	敷地内および建物内に29台設置（平置式12台、機械式17台）〈月額使用料／未定〉
バイク置場	敷地内に8台設置〈月額使用料／未定〉
駐輪場（自転車置場）	建物内に29台設置〈月額使用料／未定〉

【販売概要】

販売提携（媒介）



販売概要の
 詳細はこちら



【現地案内図】

