



サンウッド荻窪

點擊
詢問此物件

☎ 0800-009-109



外觀竣工示意圖

白攝

SUNWOOD荻窪

【優先順序銷售概要】

銷售戶數 / 2戶

售價 / 1億3,190萬日圓、1億4,190萬日圓

格局配置 / 3房2廳1廚

專有面積 / 66.51 m² , 69.41 m²

交屋日期 / 隨時即可入住 ※完成相關手續後

※依先後順序銷售，若物件已經成交，敬請見諒。

JR中央線、總武線「荻窪」站 步行7分鐘
東京Metro地鐵丸之內線「荻窪」站步行7分鐘

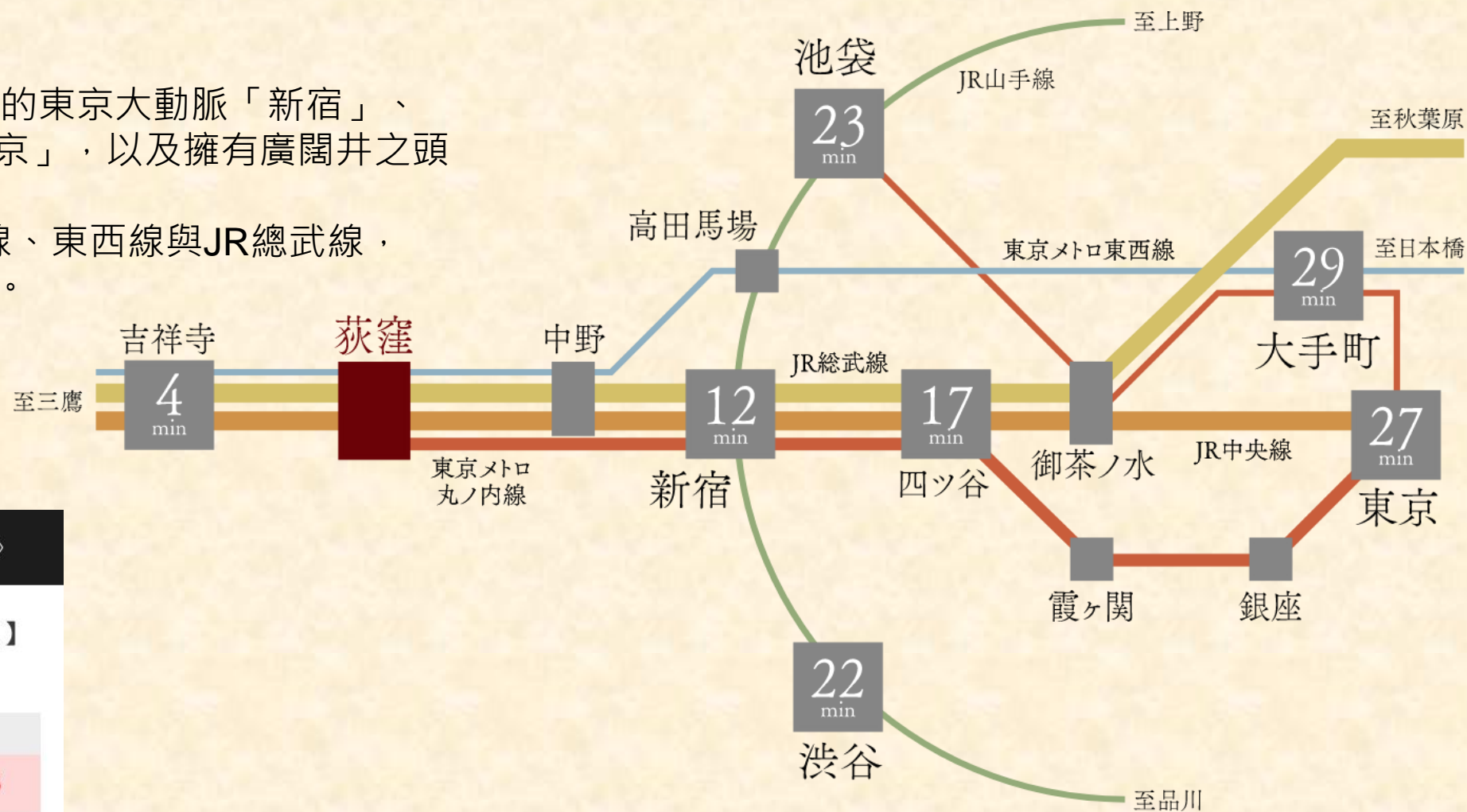
更新日：2026.05.01

ACCESS

可利用JR中央線及總武線、東京Metro地鐵丸之內線及東西線，共4條線路。

直通「東京」、「新宿」、「銀座」、「大手町」，暢享無縫接軌的便捷交通。

JR中央線串聯起上下車人次最高的東京大動脈「新宿」、匯聚大型辦公與購物商場的「東京」，以及擁有廣闊井之頭公園的「吉祥寺」等核心區域。還可利用東京Metro地鐵丸之內線、東西線與JR總武線，實現商務、休閒兼顧的智慧生活。



〈住みたい街沿線ランキング首都圏版〉

【順位】	【沿線名】	【得点】
1	JR山手線	888
2	JR京浜東北線	557
3	JR中央線	483
4	東急東横線	467
5	東京メトロ丸ノ内線	352
6	東京メトロ銀座線	332
7	東京メトロ日比谷線	302
8	JR常磐線	276
9	東急田園都市線	275
10	JR総武線	265

※掲載の交通所需時間為通勤時段包含轉乘的時間的，() 內為平日白天離峰時段所需時間，不同時段可能會有所差異。依據Jorudan轉乘資訊 (截至2025年2月25日) 計算所得。





在復古與現代交融的街區，
與重要之人共度特別時光。

荻窪以購物商場林立的車站周邊為中心，
延伸出二十餘條商店街。
這座街區孕育的獨特魅力與蛻變空間，
正編織出豐富多彩的時光。



ラベイユ
(徒歩11分/約860m)



ルミネ荻窪
(徒歩8分/約610m)



荻窪タウンセブン
(徒歩8分/約640m)





location

大田黒公園

(徒歩7分/約540m)



東京荻窪天然温泉 なごみの湯

(徒歩9分/約710m)



西郊ロッキング

(徒歩9分/約700m)



中央図書館

(徒歩12分/約910m)



荻窪南口仲通り商店街

(徒歩2分/約140m)



荻窪すずらん通り商盛会

(徒歩5分/約360m)



※掲載の環境照片 (image photo除外) 為2023年10月拍攝。
※現場步行所需分鐘數是以1分鐘行走距離80公尺來計算。
※掲載的資訊為截至2025年4月的資料。

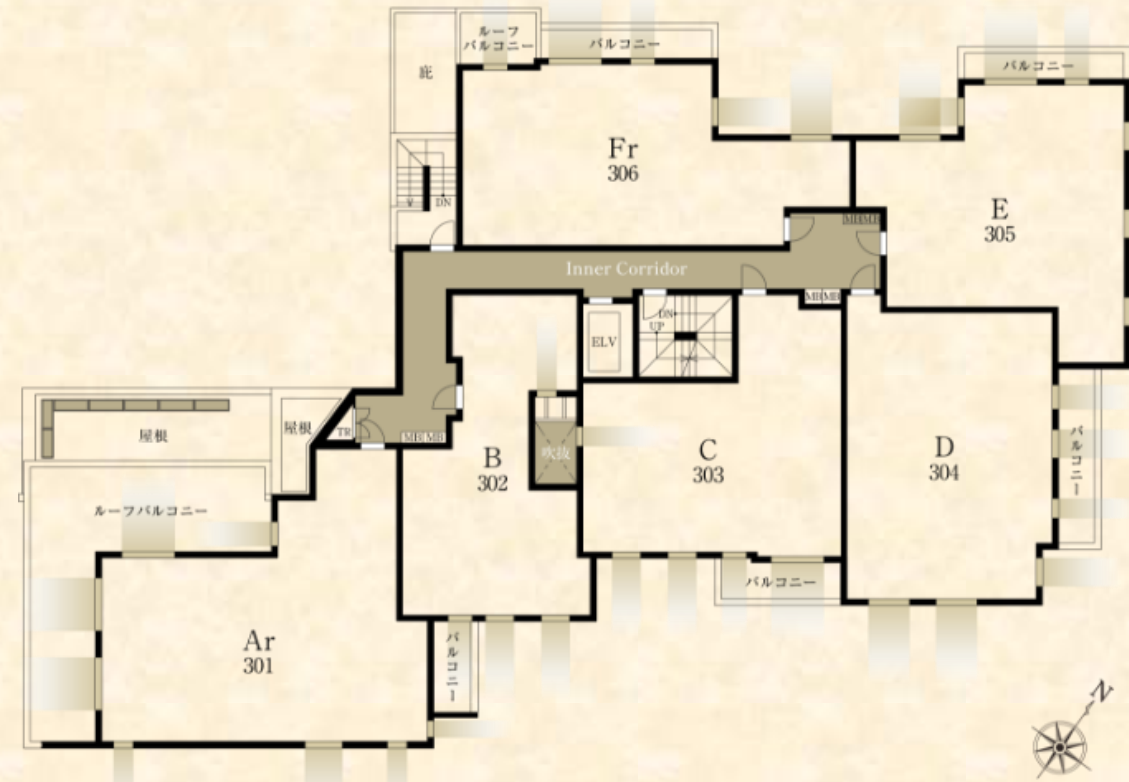
Residence



隱身於住宅街區，祕境般的土地規畫。

穿越石板路步道來到主入口，映入眼簾的是裝潢精緻的入口大廳，以及莊重而溫馨的交誼廳。其後以室內走廊設計守護隱私，營造寧靜的私人空間。每戶皆展現獨特個性的空間規畫，呼應多元生活型態。

隔絕外界視線的室內走廊設計



室內走廊設計提升隱私性與防盜性，阻隔外部視線窺探。

機能性を確保しながら、空間美も高める設備・仕様。



参考写真

LDに天井カセット型エアコン

リビング・ダイニングには空間の美観を損なわない、天井埋め込み型のカセットエアコンを標準装備。



参考写真

食器洗い乾燥機

家事の時短を実現する食器洗い乾燥機を標準装備。スライド式で食器の出し入れもスムーズです。

※B・Gタイプを除く。



参考写真

ミストサウナ付き浴室暖房乾燥機

入浴後の換気や乾燥により浴室を清潔に。寒い時期には入浴前の暖房、雨天時は洗濯物の乾燥にも使用できます。



参考写真

タンクレストイレ

スタイリッシュなデザインのタンクレストイレを採用。トイレ空間をすっきり美しく保ちます。



参考写真

トランクルーム ※一部住戸除く

建物内にはアウトドアグッズなどの収納に便利なトランクルームを設置しました。

方案



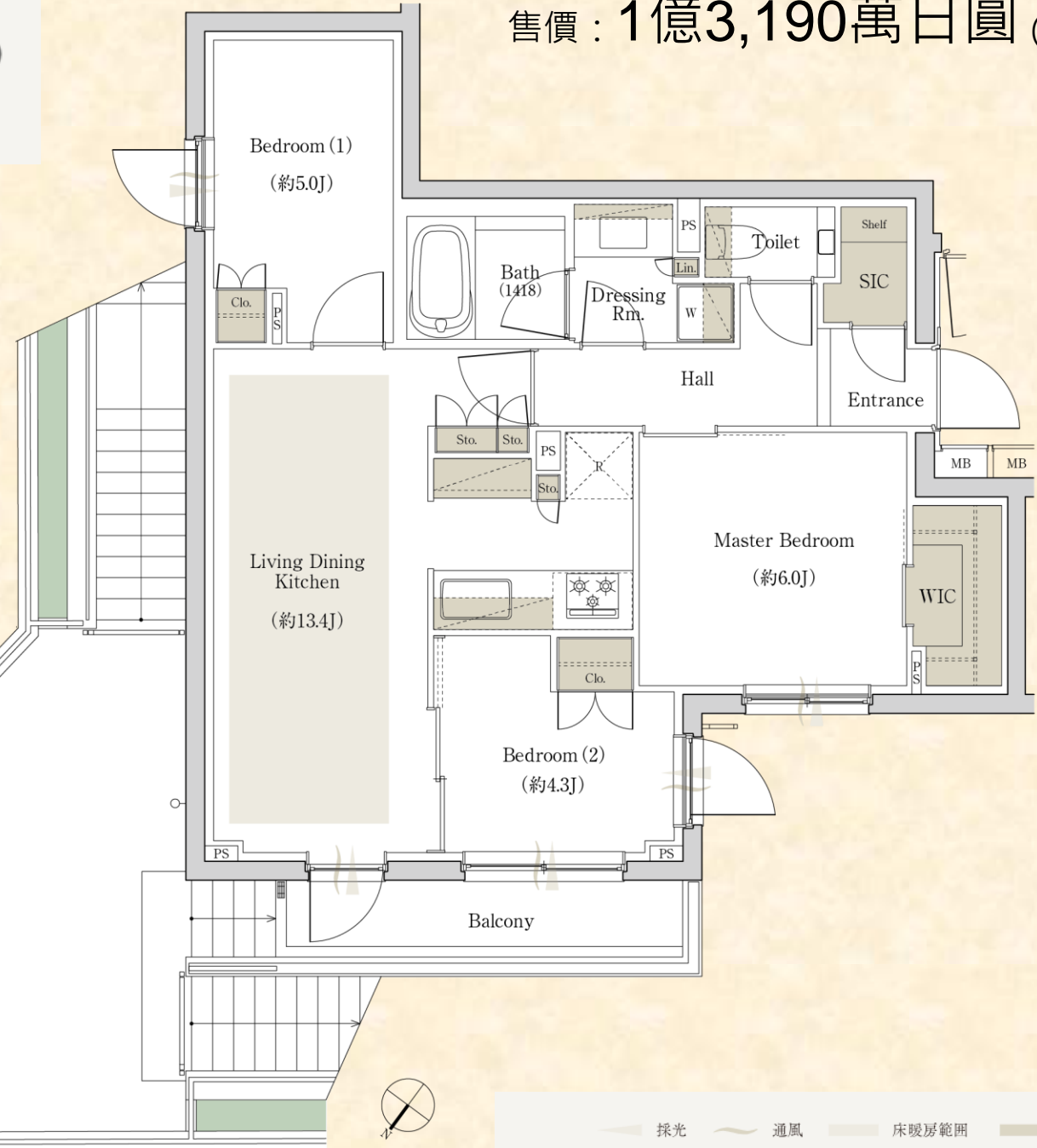
E type(1階) 3LDK+WIC+SIC

専有面積 66.51㎡(約20.11坪)
バルコニー面積6.21㎡(約1.87坪)
専用庭面積52.49㎡(約15.87坪)



【203號室】

售價：1億3,190萬日圓 (含稅價)



採光 通風 床暖房範囲 収納
WIC:ウォークインクローゼット SIC:シューズインクローゼット
※掲載の間取り図は、設計段階の図面を基に描かれたもので、実際とは多少異なる場合があります。

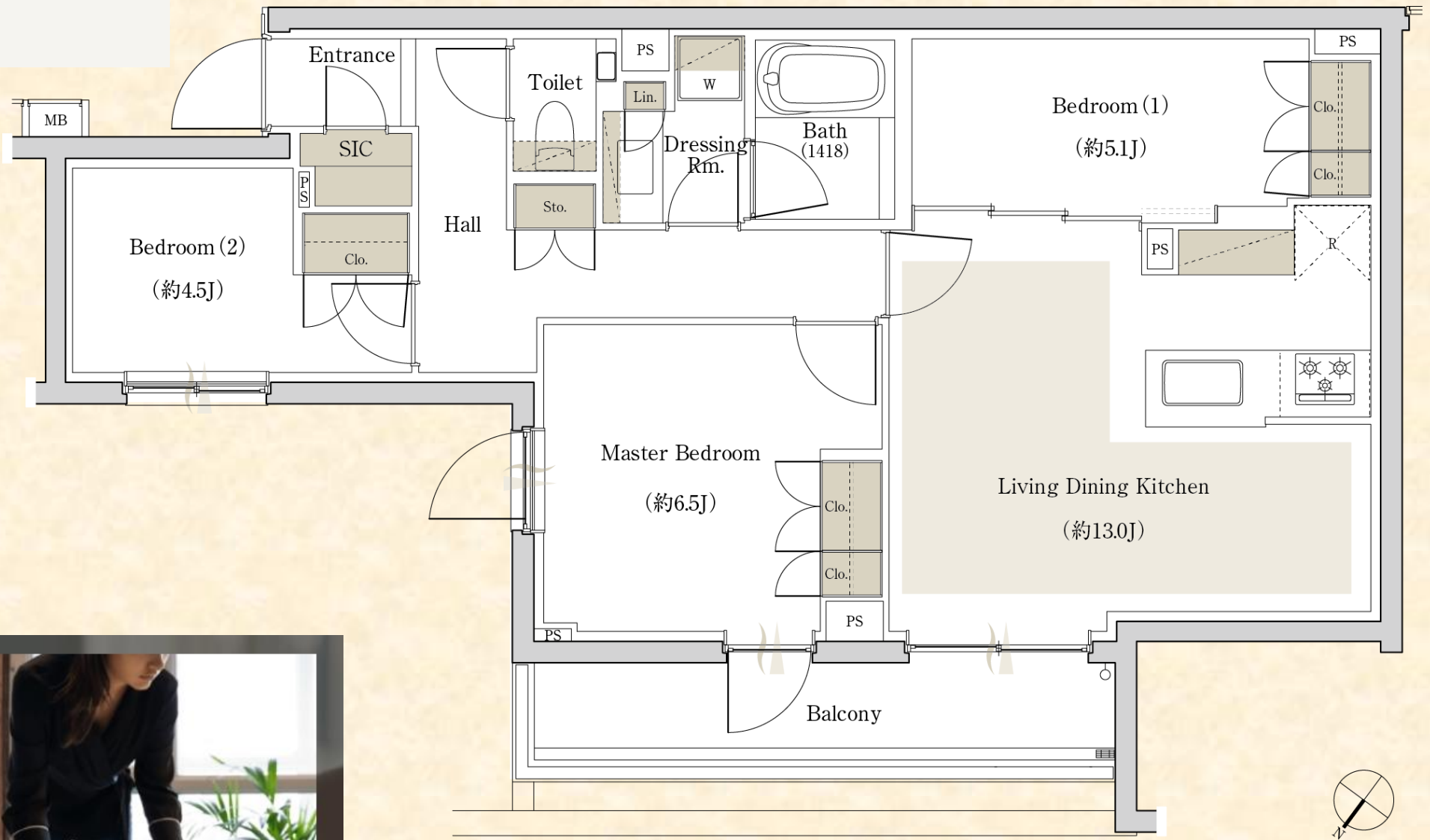
F type 3LDK+SIC

専有面積/ **69.41 m²** (約20.99坪)

バルコニー面積/ 7.26 m² (約2.19坪)

【204號房】

銷售價格：1億4,190萬日圓(含稅)



The Creation

獨立性の高いプラン
[創造の邸]

没頭する時間が、想像力を高める



採光 通風 床暖房範囲 収納

SIC:シューズインクローゼット

※掲載の間取り図は、設計段階の図面を基に描かれたもので、実際とは多少異なる場合があります。



【物件概要】

【當地索引圖】

物件名稱	SUNWOOD荻窪
地點 (地號)	東京都杉並區荻窪四丁目12番2 (地號)
交通	JR中央線・總武線「荻窪」站 步行7分鐘 東京Metro地鐵丸之內線「荻窪」站 步行7分鐘
地目	住宅用地
用途地區	第一類低層居住專用地區、準防火區域、第1類高度地區、大田黒公園周邊地區
建蔽率	50.00% (依建築標準法第53條第3項60.00%)
容積率	100.00%
占地面積	994.14m ²
建築樓地板面積	1966.10m ²
結構、規模	鋼筋混凝土結構 地上3層、地下1層建築
總戶數	19戶
停車場	機械式停車場7輛 (使用月費：31,000日圓 ~ 35,000日圓)
自行車停車場	二層垂直升降式車架35輛 (使用月費：200日圓、400日圓)
儲藏室	16格 (使用月費：2,000日圓、3,000日圓)
其他費用	網路服務使用費：1,210日圓
竣工時間	2026年1月
入住時間	可立即入住 ※完成相關手續後
分拆讓售後的權利型態	土地：依各區分所有權人專有面積比例的所有權共有 建物：專有部分為區分所有權、共用部分為依專有面積比例的共有
管理型態	成立管理委員會後、委託管理公司代管
管理人員勤務型態	巡視
管理公司	森TRUST RESIDENTIAL SERVICE株式會社
賣方	株式會社SUNWOOD 東京都知事(6)第75075號 東京都港區虎之門3丁目2番2號 虎之門30森大廈7樓 (一社)不動產協會會員、(一社)不動產流通經營協會會員 (公社)首都圈不動產公正交易協議會加盟
設計、監造	株式會社Kocorono Architects
施工	南海辰村建設株式會社 東京分公司
訂金等保障機構等	住宅產業信用保證株式會社 (國土交通大臣指定保證機構)
建築確認編號	第UHEC建確R050606變2號 (2025年7月28日)

