

點擊  
詢問此物件

☎0800-009-109



## RESIDENTIAL品川荏原町

東急大井町線「荏原町」站 步行2分鐘  
東急大井町線・池上線「旗之台」站 步行8分鐘  
東急大井町線・都營淺草線「中延」站 步行10分鐘

更新日：2026.04.19

第3期銷售概要 / 預計2026年5月上旬

銷售戶數 / 未定

銷售價格 / 未定

格局配置 / 2房2廳1廚 ~ 3房2廳1廚

專有面積 / 60.21 m<sup>2</sup> ~ 95.58 m<sup>2</sup>

預定交屋時間 / 2026年11月下旬 (預計)

# ACCESS

3站3線※1 的多重交通優勢。  
日常通勤，週末外出，皆隨心自在。

自「荏原町」搭乘東急大井町線前往「二子玉川」、  
「自由之丘」。  
自「旗之台」搭乘東急池上線，可直達「五反田」。  
再由「中延」利用都營淺草線，直通「新橋」、  
「東銀座」、「日本橋」，串聯都心精華地段。



「大井町」駅へ  
**7min**  
(6min)



「自由が丘」駅へ  
**9min**  
(8min)



「二子玉川」駅へ  
**16min**  
(14min)



「品川」駅へ  
**14min**  
(13min)



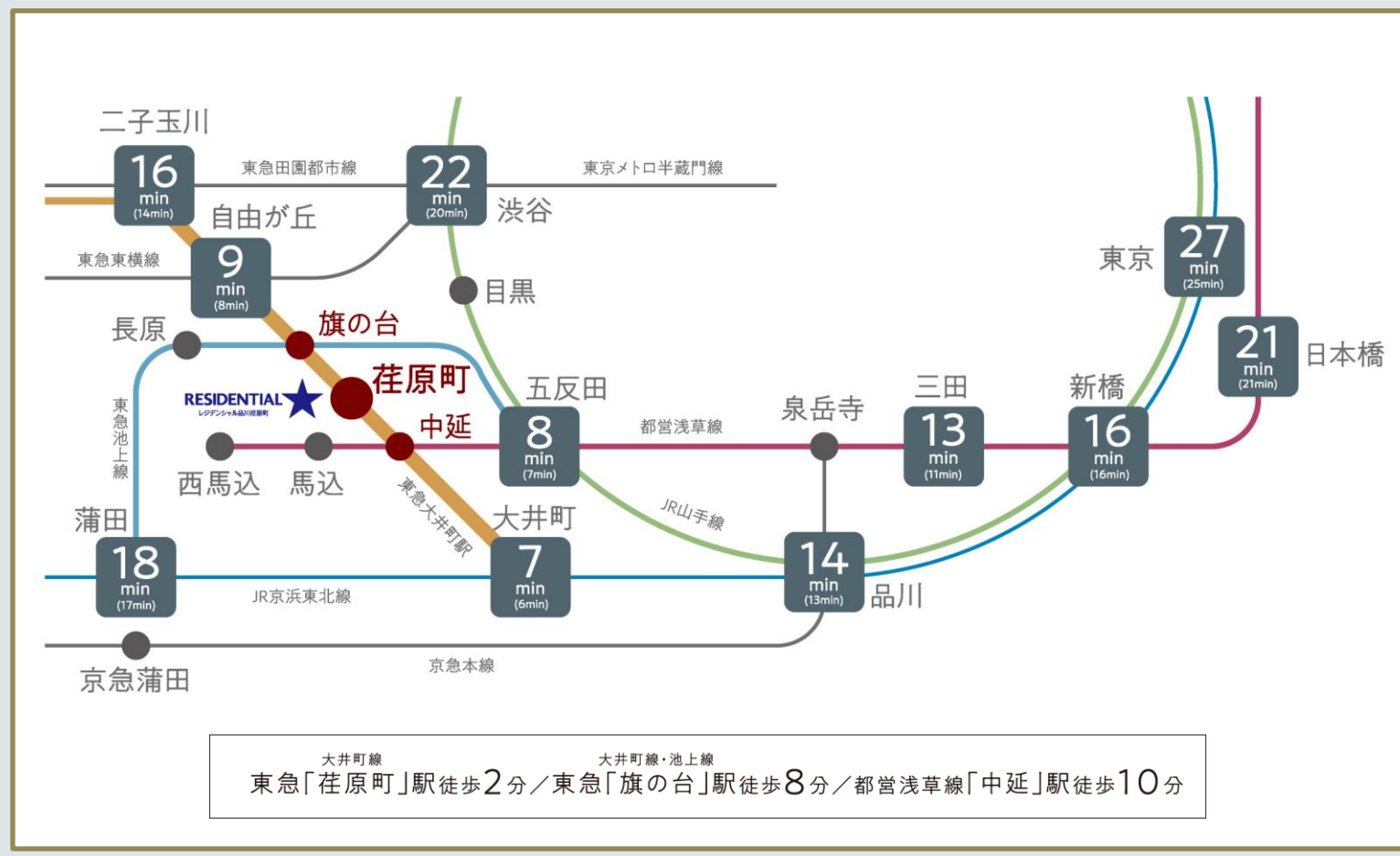
「渋谷」駅へ  
**22min**  
(20min)



「戸越銀座」駅へ  
**3min**  
(3min)



「新橋」駅へ  
**16min**  
(16min)



※1：「3站3線」係指「荏原町」站（約120公尺 / 步行2分鐘）、「旗之台」站（約600公尺 / 步行8分鐘）、「中延」站（約740公尺 / 步行10分鐘）等3座車站，及東急大井町線、東急池上線、都營淺草線等3條路線。  
 ※刊登的現地周邊空拍圖為2025年2月拍攝之照片經電腦繪製加工處理製成，與實際情況多少有異。※刊登的所需時間為通勤時段，（ ）內為平日白天時段所需時間，不同時段可能有所差異。另外，也包含轉乘及等車時間。  
 ※電車所需時間係以通勤時段（抵達目的車站時間為8:30~9:30）及平日白天時段（抵達目的車站時間為9:31~18:00）為基準所製作，未來可能有所變動。資料來源：「Jorudan」「東京時刻表」。（2025年4月當時資訊）  
 ※步行所需分鐘數是以1分鐘行走距離80公尺來計算（小數點以下無條件進位）。



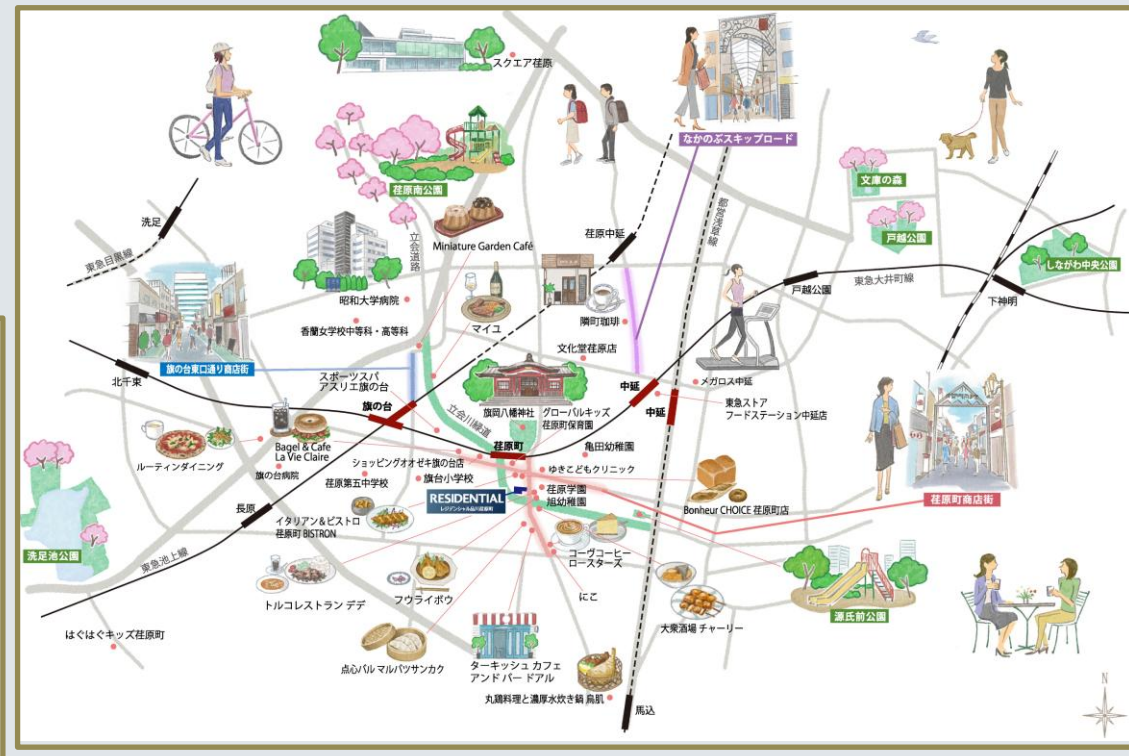
## LOCATION



オオゼキ旗の台店 (約230m/徒歩3分)



文化堂荏原店 (約590m/徒歩8分)



▲現地周辺示意地図



旗岡八幡神社 (約220m/徒歩3分)



荏原町公園 (約100m/徒歩2分)



洗足池公園 (約1.630m/徒歩21分)



昭和医科大学病院 (約950m/徒歩12分)



旗台小学校 [通学区指定校] (約450m/徒歩6分)



荏原第五中学校 [通学区指定校] (約660m/徒歩9分)

※歩行所需分鐘數是以1分鐘行走距離80公尺來計算 (小數點以下無條件進位)。

以細緻機能美與實用性為核心設計的廚房空間。



### 整流板付きレンジフード

機能性とデザイン性を追求したシンプルなデザイン。お手入れがしやすく、吸い込み力を増す整流板付で、湯気や煙を効率よく排気します。

※タイプによって形状が異なります。



### ホーローパネル

システムキッチンの汚れが気になる壁面には、清掃性の高いホーローパネルを採用。耐火性・耐熱性にも優れ安全です。また、マグネットの小物をはりつけることも可能です。



### 水切りプレート

シンクの上にセットする事で、作業スペースを広げることができます。また、野菜などの水切りとしてもご利用いただけます。

※タイプによって形状が異なります。



### フィオレストーン

フィオレストーンは90%が高純度の水晶からできています。天然石の質感と、樹脂による強度をあわせ持つ素材です。給水率0.02%未満と汚れが染み込みにくく、美しさを保ちます。

※「フィオレストーン」はアイカ工業㈱の登録商標です。



### ガラストップコンロ

表面がフラットでお手入れがしやすく、光沢も美しいガラストッププレートのコンロです。揚げ物などに便利な、温度調節機能付です。

※1LDKタイプは2口。



### 無水両面焼きグリル

両面焼きの水無し仕様なので、魚などを裏返す必要がありません。お手入れがしやすく、オープン料理までこなす多機能なグリルです。

※1LDKタイプは片面。



### 浄水器一体型タッチレス水栓

お料理や洗い物の際に、汚れた手でレバーを触る必要がなく、清潔に保てます。センサーが側面についている事で、水栓の上まで手を伸ばす必要がなく、操作がスムーズです。



### 食器洗浄乾燥機

家事の負担を軽減できる食器洗浄乾燥機を設置しています。手洗いに比べ水道使用量が少なくなり、ランニングコストも軽減できます。

# BATHROOM

營造舒適沐浴時光的浴室空間。

點擊  
詢問此物件

0800-009-109



概念図

## おそうじ浴槽

ふたを閉めて、ボタンひとつで浴槽の自動洗浄が可能です。入浴直後に毎日使用することで、手洗いの回数が抑えられ、家事の負担を軽くします。また、お手持ちのスマートフォンに専用アプリをインストールする事で離れた場所においても、洗浄から湯はりまで同時に設定が可能です。

※1LDKタイプ除く。



参考写真

## ガス温水浴室暖房乾燥機

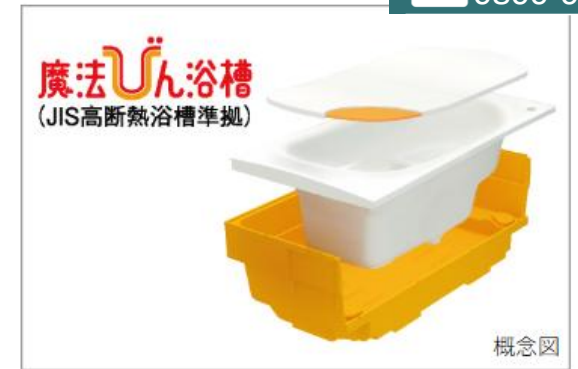
寒い冬場にうれしい暖房機能や、雨の日や夜間でも洗濯物を乾かすことができる乾燥機能を備えています。また、夏に快適な涼風機能も搭載しています。



概念図

## お掃除ラクラクほっかり床

床表面の親水層が汚れを落としやすくし、内側のクッション層が畳のような柔らかさを実現し同時に断熱材の役割も果たすので一歩目もヒヤッとしません。足裏にフィットして滑りにくく膝をついても痛くなく優しい仕様の床材です。



概念図

## 魔法びん浴槽

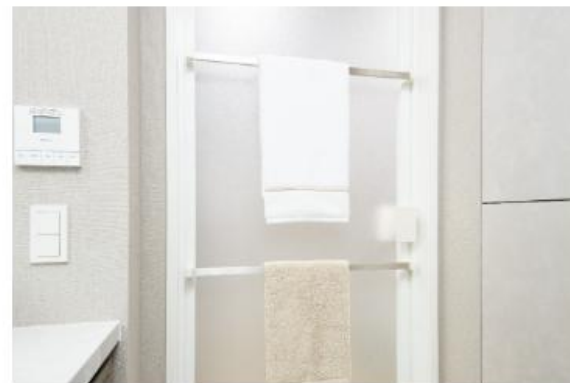
浴槽周囲の「断熱材」と「断熱ふろふた」がしっかりと包み込み保温します。追いだきなど保温に使うエネルギーを抑え、家族の誰もが好きな時に、快適バスタイムを楽しめます。

コンフォート  
ウェーブシャワー



## シャワーヘッド

大粒の水玉が左右にスイングしながら勢いよく吐水するウェーブ吐水を搭載。節水しながら軽快な刺激のある浴び心地のシャワーです。



## ドア外タオルかけ2段

浴室扉の外側には、バスタオル掛けを設置。浴室から楽にバスタオルをとれます。バスマットを乾かす際にも便利な、使い勝手に配慮した設備です。



## ダウンライト照明

浴室の照明はダウンライトとし、ブラケットライトの様に凹凸がなく、デザイン性と清掃性の両面でメリットがあります。



▲外觀竣工示意圖



▲入口大廳完工示意圖

占地分布示意圖



▲室內走廊完工示意圖

※刊登的外觀、入口大廳、室內走廊完工示意圖是以設計階段圖為基礎所描繪，形狀、顏色等與實際情況可能有異。  
※刊登的占地分布示意圖是以設計圖為基礎所描繪，後續可能會依政府單位指導、實際施工情況等因素而變更建物形狀、植栽等。

南向き最上階メゾネットプラン

Nm type

3LDK+コンサバトリー+SIC

95.58㎡ (約28.91坪)

バルコニー面積/4.35㎡

ルーフバルコニー面積/8.60㎡

アルコーブ面積/1.65㎡



立会川緑道ビュー

※刊登の圖面是以設計階段圖為基礎描繪，與實際情況可能有差異。  
 另外可能會因為施工上的需要或改進的理由而有所變動。  
 ※不同住戶，規格、形狀可能有所不同。  
 ※房屋售價未包含家具及家用品。

SIC = 鞋履收納間 ( Shoe-in Closet )、Clo. = 衣櫃 ( Closet )、Sto. = 收納空間 ( 儲物櫃 )、R = 冰箱放置空間、  
 W = 洗衣機放置空間、J = 榻榻米數 ( 榻榻米數均為約略表示 )

▼Nm户型 玄關完工示意圖



▼Nm户型 臥室完工示意圖



▲Nm户型 陽光室完工示意圖



▲Nm户型 浴室完工示意圖

※刊登的Nm户型室內完工示意圖是依據設計階段的圖面所繪製，形狀、顏色等可能與實際情況有異。房屋售價未包含家具及家用品。

點擊  
詢問此物件

0800-009-109

A type

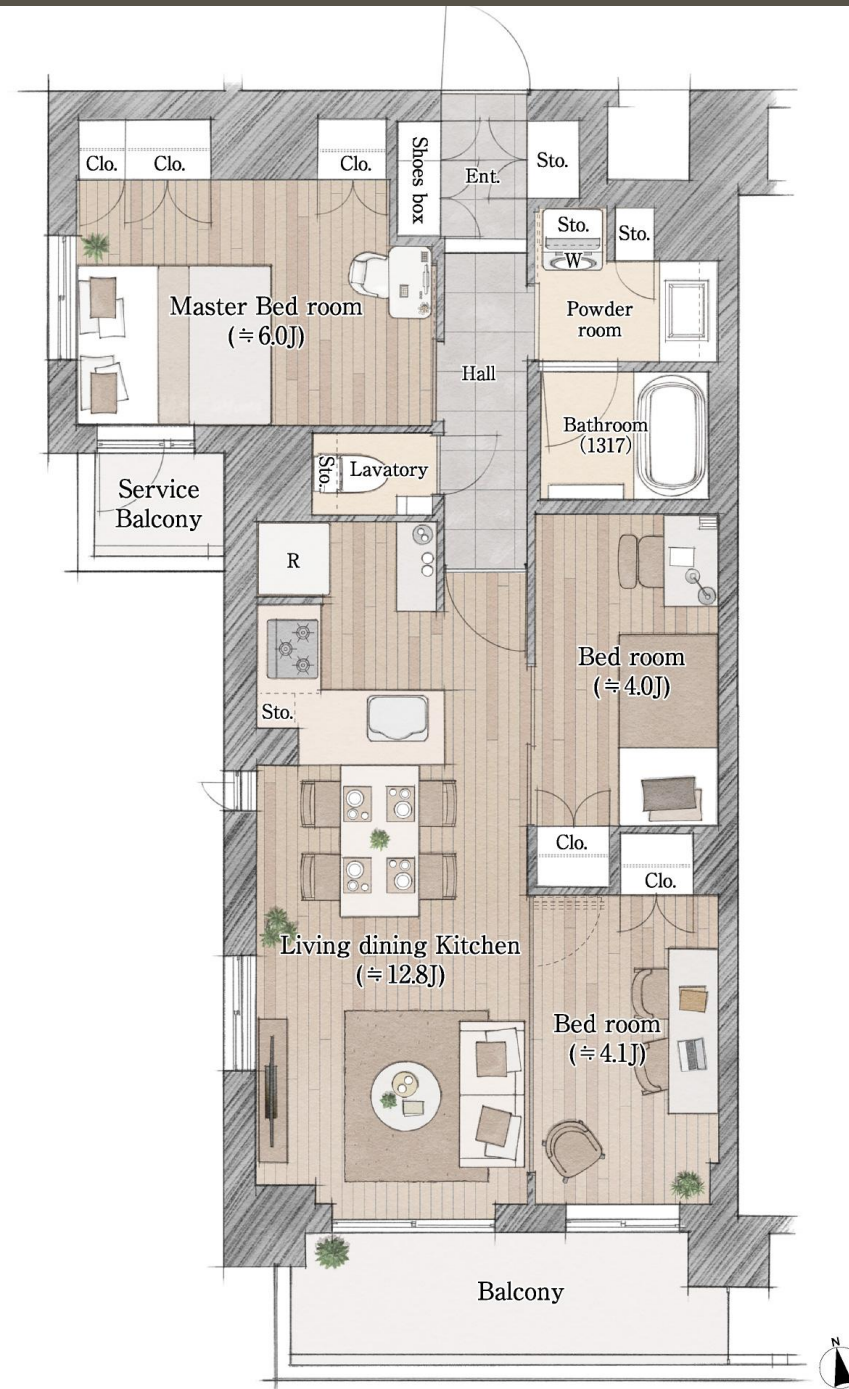
3LDK

専有面積

62.13m<sup>2</sup> (約18.79坪)

バルコニー面積 / 5.80m<sup>2</sup> (1・2F) ・ 6.75m<sup>2</sup> (3～5F)

サービスバルコニー面積 / 1.80m<sup>2</sup>



※刊登の圖面是以設計階段圖為基礎描繪・與實際情況可能有差異。  
 ※另外可能會因為施工上的需要或改進的理由而有所變動。  
 ※不同住戶・規格・形狀可能有所不同。  
 ※房屋售價未包含家具及家用品。

Clo.=クローゼット、Sto.=収納(物入)、R=冷蔵庫置場、W=洗濯機置場、J=畳数(畳数は「約」表示です)

## 【物件概要】

物件名稱	RESIDENTIAL品川荏原町
地址	東京都品川区中延5丁目1310-1 (地號)
交通	東急大井町線「荏原町」站 步行2分鐘、東急大井町線・池上線「旗之台」站 步行8分鐘、東急大井町線・都營淺草線「中延」站 步行10分鐘
總戶數	41戶
用途地區	鄰近商業地區、第一類居住地區
占地面积	981.44m <sup>2</sup>
建築面積	713.34m <sup>2</sup>
建築樓地板面積	2,885.97m <sup>2</sup>
結構、規模	鋼筋混凝土結構 地上6層建築
建築確認編號	第R06促進協會00152號 (2024年12月3日)、 第R06促進協會01152號 (2025年9月8日) 計畫變更
建築物竣工時間	(預計) 2026年10月下旬
入住時間	(預計) 2026年11月下旬
分拆讓售後的權利型態	建築物為區分所有權、土地及建築物共用部分為依專有面積比例的所有權共有
管理型態	由全體區分所有權人成立管理委員會、委託物業公司代管
賣方	株式會社WORLD RESIDENTIAL 國土交通大臣(4)第8031號 〒105-0021 東京都港區東新橋二丁目14番1號 (一社) 不動產協會會員、加盟(公社) 首都圏不動產公正交易協議會
管理公司	株式會社WORLD LIFE PARTNER
設計監造	株式會社CASA DESIGN CONSULTANT
營建公司	株式會社川村工營
設計、監造	有限會社創設計
自行車停車場	53輛 (二層垂直升降式車架) (使用月費: 200日圓~500日圓)
機車停車場	6輛 (使用月費: 3,000日圓)
停車場	身心障礙者專用1輛 (使用月費: 28,000日圓)
網路使用費	1,980日圓 (月費)

## 【當地索引圖】

0800-009-109

