

THE LIONS本郷

都營三田線「水道橋」站步行3分鐘

東京Metro丸之內線「後樂園」站步行5分鐘

都營大江戶線「春日」站步行5分鐘

●標示的步行所需分鐘數是以1分鐘行走距離80公尺來計算（小數點以下無條件進位）

【依先後順序銷售】

銷售戶數 / 3戶

格局配置 / 2房2廳1廚・3房2廳1廚

售價 / 1億9,600萬日圓（1戶）

~ 2億7,700萬日圓（1戶）

專有面積 / 60.04m²（1戶）~ 77.03m²（1戶）

預定交屋日期 / 預計2027年2月

●依先後順序銷售，若物件已經成交，敬請見諒。

更新日：2025.05.22



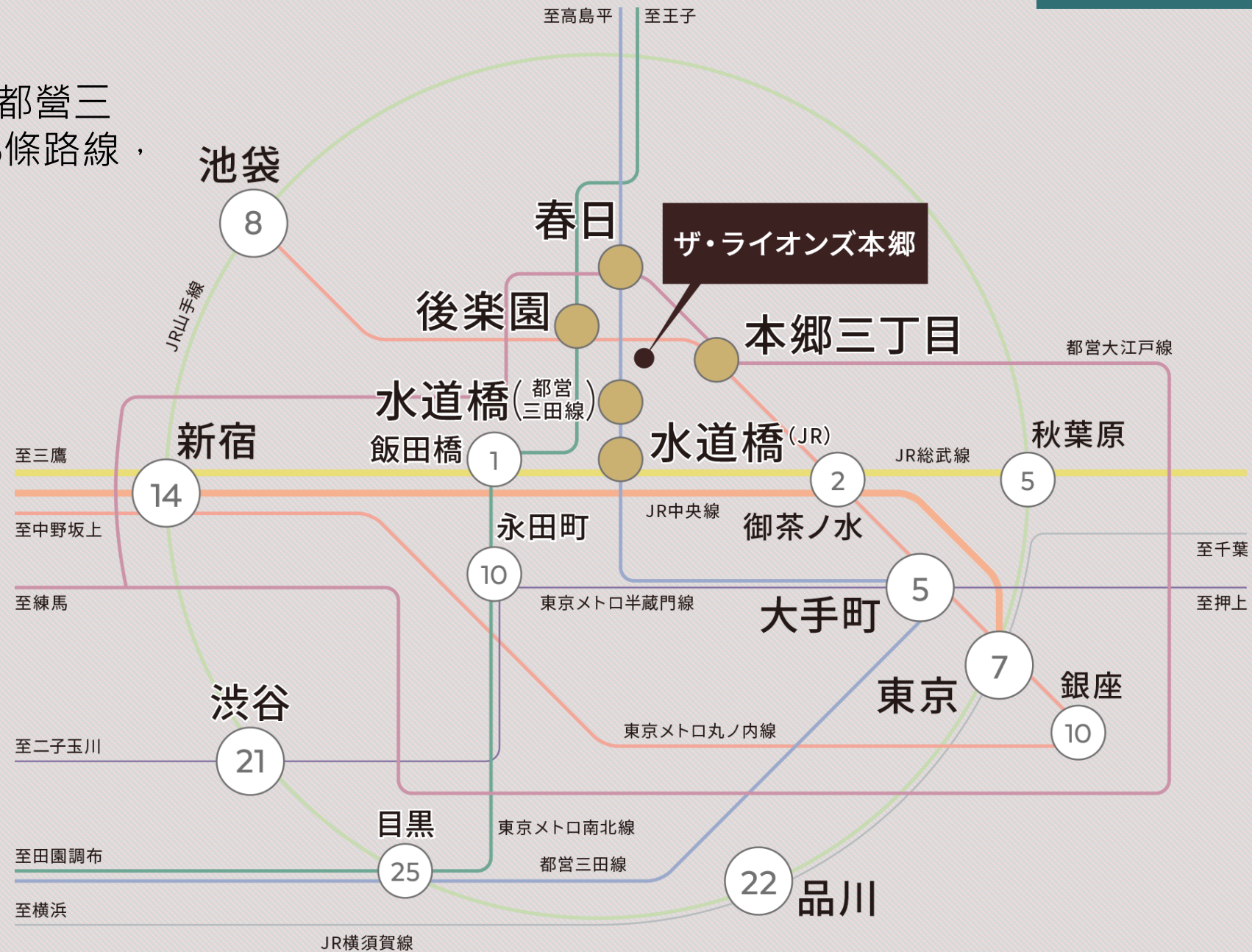
外觀竣工示意圖

●外觀完工示意圖／刊登的示意圖是以設計圖為基礎所描繪的外觀完工示意圖與周邊街道景觀，與實際情況可能有所差異。此外，為使本物件的外觀更清晰易辨，已將部分周邊建築物等進行透視處理、白線化及簡化繪製。本圖所示之植栽為模擬生長後之示意圖。其葉片、花色及樹形等與實際狀況可能略有差異。此外，植栽計畫隨時有變更之可能，敬請見諒。

可利用東京Metro丸之內線・南北線、都營三田線・大江戶線、JR中央・總武線共5條路線，直達都心主要區域。



● 為當地至上述各站的直線距離，與實際距離有所差異。



- 「池袋」站：從東京Metro「後樂園」站搭乘東京Metro丸之內線。所需時間直達8分鐘（乘車時間8分鐘）
- 「新宿」站：從JR「水道橋」站搭乘中央・總武線普通列車。所需時間直達14分鐘（乘車時間14分鐘）
- 「澀谷」站：從JR「水道橋」站搭乘中央・總武線普通列車，然後在「代代木」站轉乘JR山手線。所需時間21分鐘（乘車時間18分鐘，轉乘1次，轉乘時間1分鐘，候車時間2分鐘）
- 「大手町」站：從都營地下鐵「水道橋」站搭乘都營三田線。所需時間直達5分鐘（乘車時間5分鐘）
- 「秋葉原」站：從JR「水道橋」站搭乘中央・總武線普通列車。所需時間直達5分鐘（乘車時間5分鐘）
- 「御茶ノ水」站：從「本郷三丁目」站搭乘東京Metro丸之內線。所需時間直達2分鐘（乘車時間2分鐘）
- 「東京車站」：從東京Metro「本郷三丁目」站搭乘東京Metro丸之內線。所需時間直達7分鐘（乘車時間7分鐘）
- 「銀座」站：從東京Metro「本郷三丁目」站搭乘東京Metro丸之內線。所需時間直達10分鐘（乘車時間10分鐘）
- 「品川」站：從東京Metro「本郷三丁目」站搭乘東京Metro丸之內線，然後在「東京車站」轉乘JR橫須賀線。所需時間22分鐘（乘車時間16分鐘，轉乘1次，轉乘時間5分鐘，等候時間1分鐘）
- 「飯田橋」站：從東京Metro「後樂園」站搭乘東京Metro南北線。所需時間直達1分鐘（搭車時間1分鐘）
- 「永田町」站：從東京Metro「後樂園」站搭乘東京Metro南北線。所需時間直達10分鐘（乘車時間10分鐘）
- 「目黒」站：從東京Metro「後樂園」站搭乘東京Metro南北線。所需時間直達25分鐘（乘車時間25分鐘）

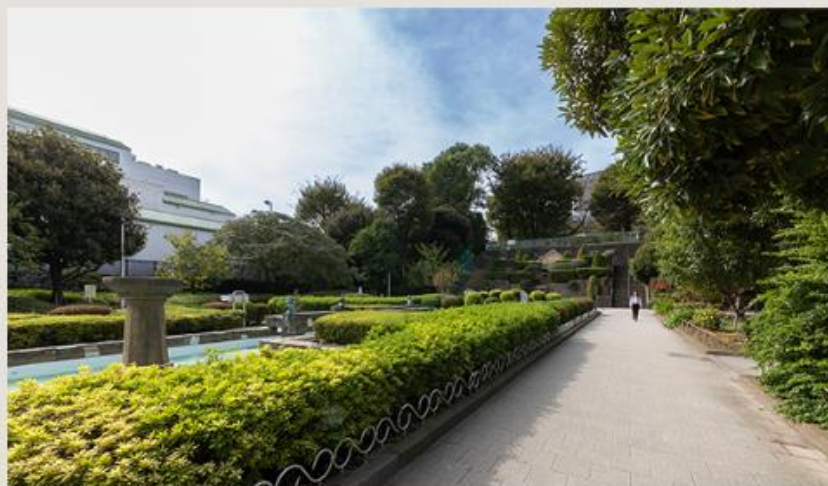
● 交通地圖上顯示的時間是早上通勤高峰時段從各始發站出發的所需時間，假設8:30到達目的地站。 ● 摘自 Jorudan《轉乘指南》©2025 Jorudan Co.,Ltd. (2025年6月資訊)

● 所示交通地圖僅包含部分路線和車站。 ● 顯示的資訊截至2025年6月的資訊。

街區處處洋溢懷舊風情，超市等生活所需設施機能齊備。



小石川後樂園 (徒歩11分 / 810m)



礪川公園 (徒歩6分 / 450m)



新坂(外記坂) (徒歩1分 / 20m)

完善設施支援舒適便利都市生活。

從超市、區公所、醫療與教育設施，
到「東京巨蛋城」，皆在步行可及範圍內。



マルエツ 春日駅前店 (徒歩8分 / 620m)



文京ガーデン (徒歩6分 / 460m)

文京區公所
470m / 步行6分鐘



メトロ・エム後樂園 (徒歩5分 / 400m)

本郷小學【通学指定校】
520m / 步行7分鐘



現地周辺の街並み

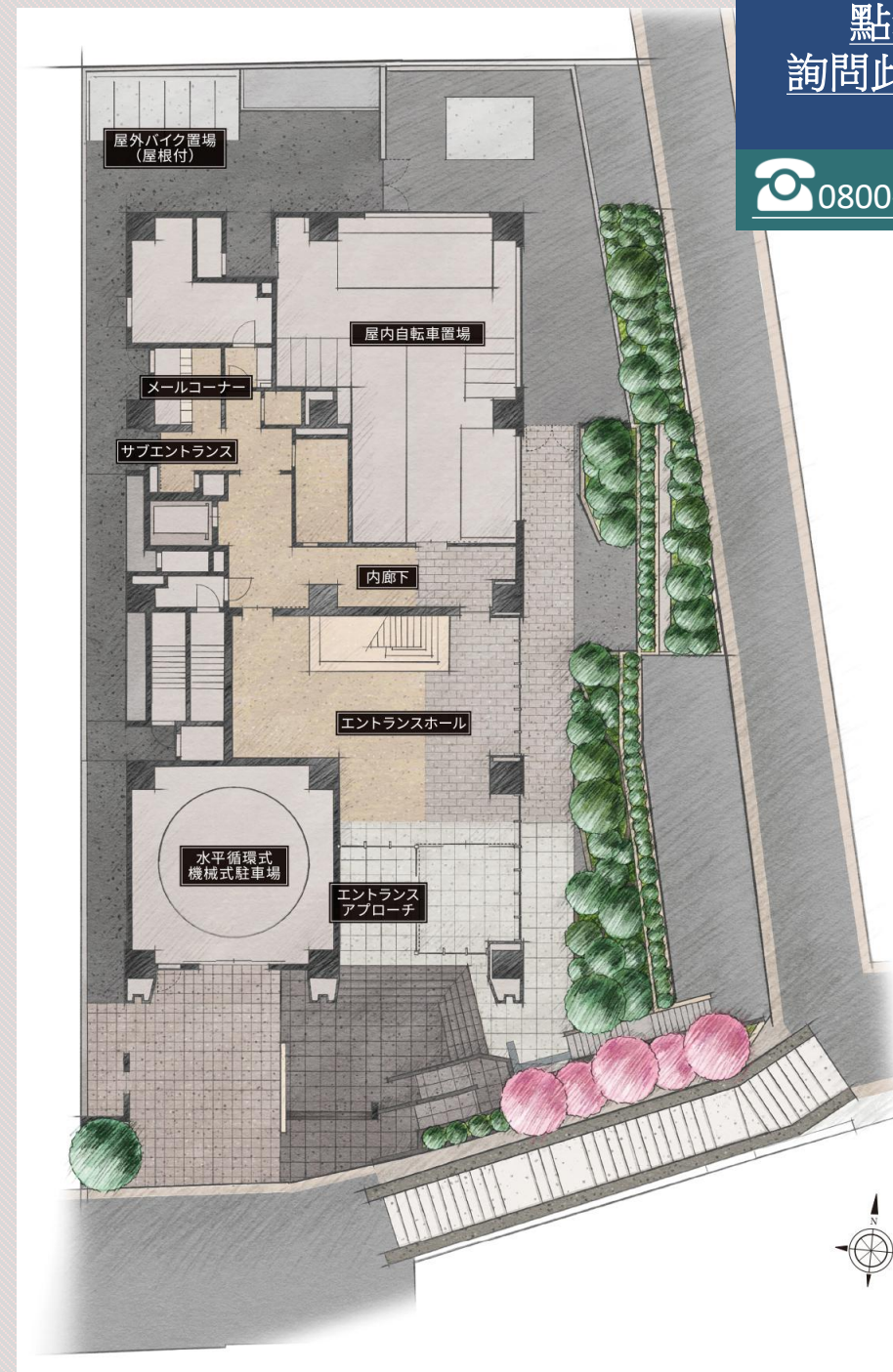
本郷台中學【通学指定校】
620m / 步行8分鐘

東京巨蛋城
120m / 步行2分鐘

雙層挑高的開放式入口大廳。
寬敞延展的入口大廳配有可眺望綠意景觀的大面採光窗，明亮通透，開闊感十足，優雅迎接每一位住戶。



▲入口大廳完工示意圖



占地分布示意圖
利用二面道路的開放角地及土地高低差進行建物配置，並保留既有樹木，規劃寬廣的植栽綠帶。入口大廳上方設有提供放鬆休憩的住戶專用交誼廳。每層規劃3~5戶，邊間戶比例達80%，共用走廊採室內走廊設計。此外，13、14樓為每層僅3戶的尊榮樓層。

PREMIUM PLAN 尊榮住戶

為日常增添優雅風采的高層尊榮規劃。

13樓與14樓採用尊榮規劃，營造寬敞舒適的優雅生活空間。

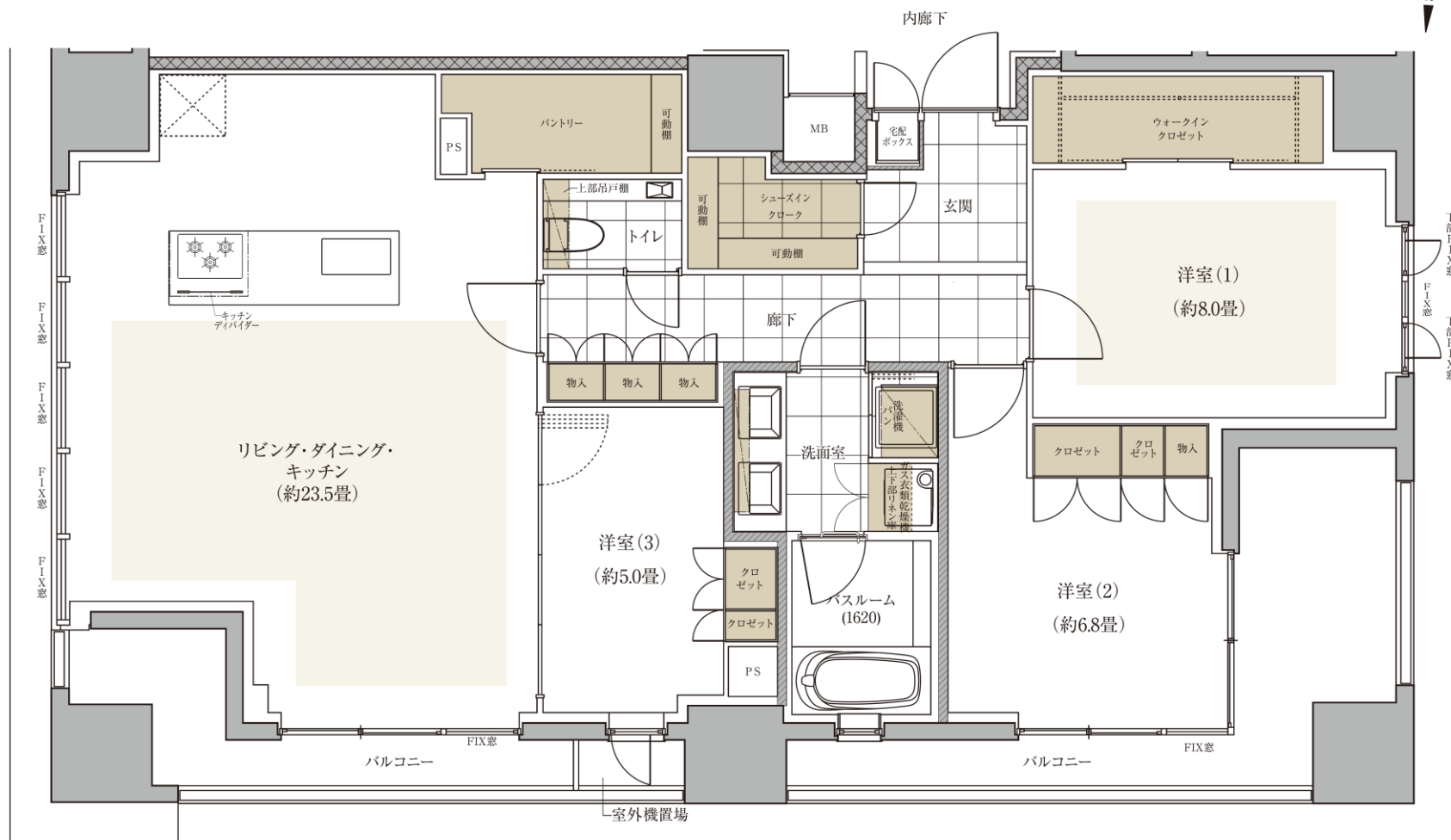
配備尊榮規劃專屬的高級設備規格。

下一期以後銷售戶

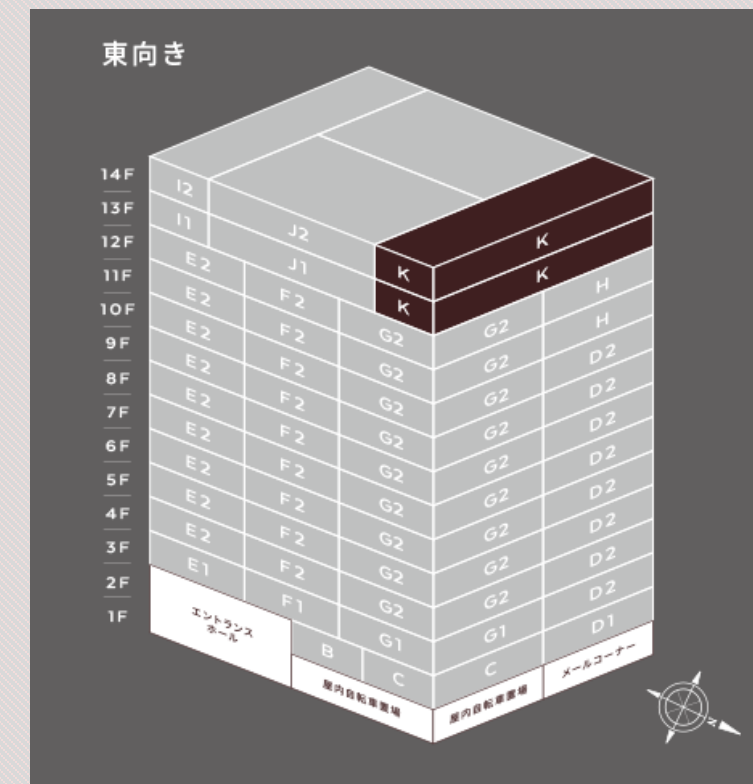
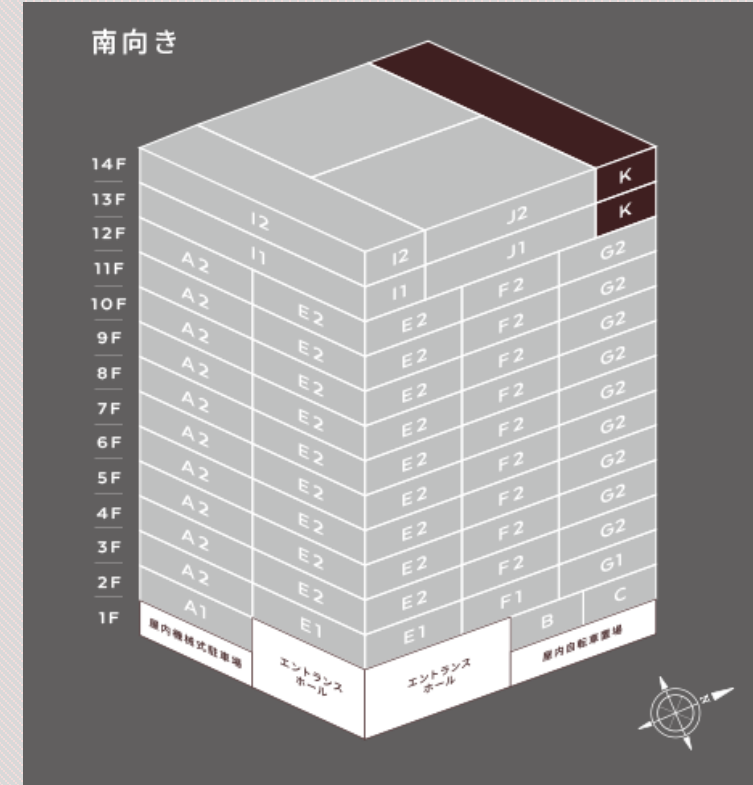
K type

3LDK+WIC+SIC+P 専有面積/106.23㎡ ■ バルコニー面積/19.12㎡

● PREMIUM PLAN 為未銷售戶，因此未包含在依先後順序銷售戶概要中。



凡例 / □ 床暖房 □ 収納 ● WIC=ウォークインクローゼット ● SIC=シューズインクローク ● P=パントリー





12タイプ キッチン完成予想図

シーザーストーンの
キッチン天板



参考写真

ボッシュ製
食器洗い機



参考写真

リンナイ・デリシア製
ガラストップガスコンロ



12タイプ キッチン完成予想図

メイスイ社製
シングルレバー水栓

SMART LAUNDEAR

洗濯を心地よく、そして美しく

スムーズな洗濯シーンを演出する数々の設備

丁寧に家事をする時間を上質で、美しいひとときに、

大切な衣服を洗濯する時間も楽しみの一つとなるように。

そんな思いから生まれた、ランドリールーム「SMART LAUNDEAR」。

洗濯から収納までの一連の作業が1つの空間で完結。

家事効率が向上することで、より自分時間の充実が図れます。



▲I2户型 盥洗室完工示意图



▲I2户型 盥洗室完工示意图

【物件概要】

物件名稱	THE LIONS本郷
地址	東京都文京區本郷1丁目250番17 (地號) 東京都文京區本郷1丁目33番以下未定 (住宅標示)
交通	都營三田線「水道橋」站步行3分鐘 東京Metro丸之內線「後樂園」站步行5分鐘 都營大江戶線「春日」站步行5分鐘
用途地域、地區	鄰近商業地區、商業地區
占地面積	1074.63m ²
規模、結構	鋼筋混凝土結構、地下1層、地上14層建築、平屋頂、共同住宅
建築確認編號	第HPA-24-02677-1號 (2024年3月28日) 第HPA-24-02677-2號 (2025年4月24日) (計畫變更) 第HPA-24-02677-3號 (2025年8月20日) (計畫變更)
總戶數	60戶 (住戶)
竣工預定時間	預計2027年1月
開始入住時間	預計2027年2月
預定交屋時間	預計2027年2月
權利型態	土地及建物共用部分為所有權共有、建物專有部分為區分所有權
管理型態	成立管理委員會後，委託株式會社大京ASTAGE代管
管理方式	管理員上班方式
停車場	17輛 (室外平面式1輛(訪客用停車位)、室內機械式16輛) ●優先抽選對象住戶共6戶 使用月費：35,000日圓 ~ 36,000日圓 / 輛
機車停車場	6輛 使用月費：3,000日圓 / 輛
自行車停車場	82輛 使用月費：200日圓 ~ 500日圓 / 輛
設計	株式會社Develop design 一級建築師事務所
施工	佐藤工業株式會社
賣方	株式會社 大京 地址：151-8506 東京都澀谷區千駄谷4-24-13 千駄谷第21大樓 TEL 03(3475)1111 (代表線) 宅地建物交易業國土交通大臣(15) 第792號 一般社團法人不動產協會會員、公益社團法人首都圈不動產公正交易協議會加盟
備註	●垃圾回收服務費用 室編號：1301號室、1302號室、1303號室、1401號室、1402號室、1403號室 月費：3,740日圓 / 戶

【2026年5月22日當時 依先後順序銷售物件概要】

銷售戶數	3戶
銷售價格	1億9,600萬日圓 (1戶) ~ 2億7,700萬日圓 (1戶)
專有面積	60.04m ² (1戶) ~ 77.03m ² (1戶)
陽台面積	7.18m ² ~ 9.64m ²
格局配置	2房2廳1廚 · 3房2廳1廚
管理費 (日圓 / 月費)	月費26,615日圓 ~ 月費33,315日圓
修繕公積金 (日圓 / 月費)	月費10,090日圓 (1戶) ~ 月費12,940日圓 (1戶)
管理準備金	13,100日圓 (1戶) ~ 16,800 (1戶) (交屋時一次付清)
修繕公共基金	1,009,000日圓 (1戶) ~ 1,294,000日圓 (1戶) (交屋時一次付清)

所刊登的內容為 2026 年 5 月 22 日當時之資訊。敬請知悉。
最新資訊請至本建築官方網站 (<https://lions-mansion.jp/MN22016/>) 查詢。

【當地索引圖】



●刊登之地圖為簡圖，部分道路等經過省略。方位記號可能存在些微誤差。