

**L'attrait**

ラ・アトレレジデンス 大濠公園

## L'attrait Residence大濠公園

福岡市地下鐵空港線「唐人町」站步行4分鐘

「大濠公園」站 步行7分鐘

依先後順序銷售概要

戶數 / 4戶

售價(含稅) / 5,110萬日圓 ~ 2億2,300萬日圓

格局配置 / 2房2廳1廚 ~ 3房2廳1廚

專有面積 / 45.31m<sup>2</sup> ~ 110.21m<sup>2</sup>

預定交屋日期 / 預計2027年6月下旬

※依先後順序銷售，若物件已經成交，敬請見諒。

更新日：2026.02.24

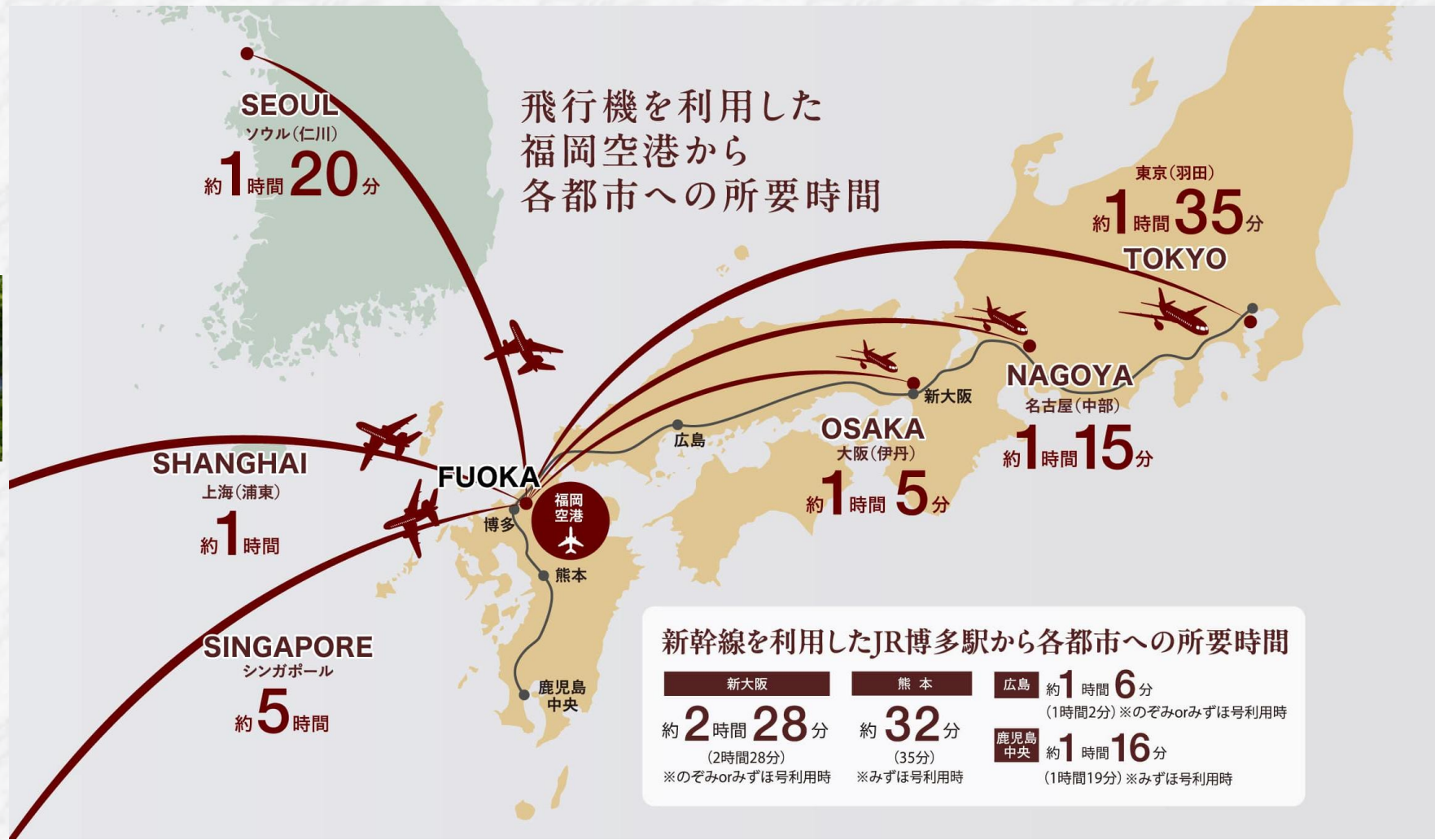




此處是拓展行動半徑的據點  
從最近的地下鐵空港線「唐人町」站，  
直達天神、博多、福岡機場。

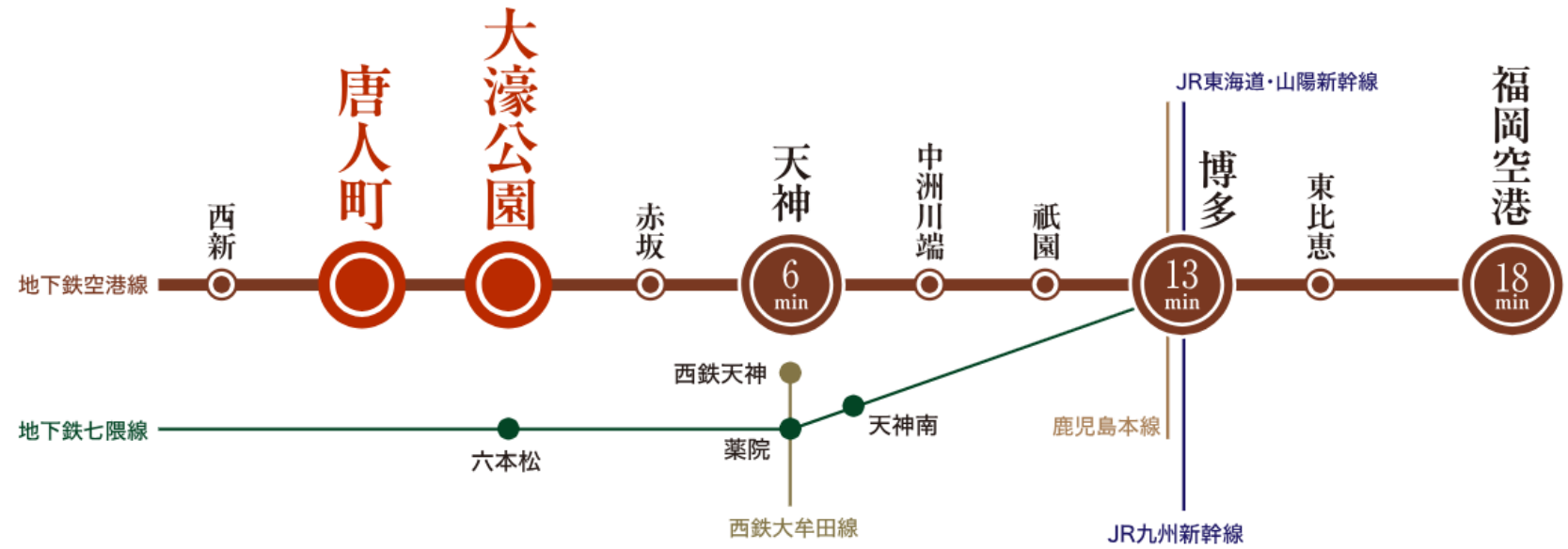
從JR「博多」站搭乘新幹線，  
前往東京、名古屋、大阪等都市。

此外，更可從福岡機場串聯日本國內  
外各大城市，無論商務或旅遊皆能舒  
適暢行



地下鉄空港線「唐人町」駅徒歩4分

地下鉄空港線「大濠公園」駅徒歩7分



※步行所需分鐘數為地圖上之概算，以1分鐘行走距離80公尺來計算，小數點以下無條件進位。  
 ※刊登內容為2025年7月時情況，未來可能會有所變更。敬請理解。  
 ※搭機所需時間採用一天中最快航班的時間。  
 ※新幹線所需時間採用通勤時段7:30~8:59出發之班次計算，括號內為日間平常時段10:00~15:59出發之班次中班次最頻繁者。  
 ※地下鐵所需時間是以「唐人町」站出發，依通勤期間班次最密集時段計算，實際所需時間因時段及區間而異。另外，也包含轉乘及等車時間。

## LOCATION

日常採買便利完善，生活機能一應俱全。周邊匯集「Mark Is 福岡Momochi」與「唐人町商店街」等多元購物據點，可依不同需求靈活選擇。同時各式生活便利設施集中分布，全方位打造舒適便捷的日常生活。



ふくふくプラザ  
徒歩4分 (約260m)



マックスバリュエクスプレス大濠店  
徒歩5分 (約390m)



福岡大濠郵便局  
徒歩7分 (約550m)



ボスエーゾフクオカ  
徒歩16分 (約1,250m)

### 未来につづく、セントラルパーク構想。

大濠公園と舞鶴公園を一体的に活用し、県民・市民の憩いの場や、歴史・芸術文化、観光の発信拠点として公園そのものが広大なミュージアム空間に。

「憩いと文化の交流ゾーン」「鴻臚館跡ゾーン」

「福岡城跡ゾーン」「城跡イメージゾーン」の整備が図られます。



博覧会会場から、  
現在の大濠公園へ。

もともと大濠公園は、福岡城の西側に広がる「大堀」を公園や住宅地として整備する過程で、昭和2年に開催された東亜勸業博覧会の会場になったことから現在へ。公園の堀部分は国の登録記念物に指定され、堀にかかる橋のうち4つは当時の姿を残しており、福岡市の登録有形文化財となっています。

### 四季に風情を愉しむ。



春

舞鶴公園には約1,000本の桜があり、春には多くの人に親しまれています。



夏

約半分以上を占める池の貯水量は約35万トン、水辺で涼を愉しむ時を。



秋

ケヤキやイチョウなどの樹々が色付き、紅葉に囲まれる穏やかな空気。



冬

樹々がライトアップされ、ウィンターイルミネーションも開催されます。

※刊登の環境與設施照片為2024年10月拍攝。※標示的距離是根據現場繪測的地圖估算。※步行所需分鐘數為地圖上之概算，以1分鐘行走距離80公尺來計算，小數點以下無條件進位。※刊登內容為2025年5月時情況，未來可能會有所變更。敬請理解。



▲入口大廳完工示意圖



▲大門入口處完工示意圖

**01 PRIVATE ELEVATOR**  
プライベートエレベーター  
エレベーターホールから私邸へ、専用エレベーター感覚で移動。

**02 OWNERS SPACE**  
オーナーズスペース  
エレベーターを降りると、広がるプライベート空間。

**03 CORNER SUITE**  
全邸角住戸  
独立した開放感、プライベート性を感じる全邸角住戸。

**04 FACE AUTHENTICATION**  
全住戸オール顔認証  
共用部から専有部まで先進のシステム。

**THE MASTER RESIDENCE**  
わたしだけの特別を。

**Just for Me**  
オーナーのプライベートを考えたプランニング。

## 九州初<sup>※1</sup>

全住戸オール顔認証による先進システムを採用。

FreeIDに登録するだけで、エントランス、宅配ボックス、エレベーター、住戸扉が顔認証だけで開錠できます。



※1 九州地区首例・所有専有部分將導入「FreeID」の「全住戸全顔部辨識公寓」。(2025年1月當時DXY調査資料)  
※刊登の完工示意圖是以設計階段圖為基礎所描繪，與實際情況可能有差異。植栽設計依據植物生長狀況所繪製。可能會配合施工狀況，調整設定位置、樹高、樹木數量等。並未呈現外觀形狀的細節、設備機器等。

## KITCHEN



入口大廳照片

※刊登的照片為2025年7月拍攝樣品屋（B戶型、樣品屋方案）後，部分影像經過編輯而成。  
 房屋售價未包含家具及家用品。  
 此外，照片中包含部分可加購配備。付費選項需在特定期限內提出申購。  
 詳情請洽負責人員。



整流板付レンジフード

煙を逃さず、角のない板状のフィルターでお手入れが簡単。端面はヘミング加工を施し、取り扱い・清掃時の安全性を高めています。



静音シンク

中央部に奥行きを持たせた使いやすいワイドシンク。静音仕様で水がシンクに当たる音を抑えます。



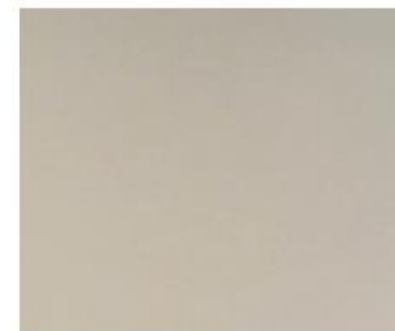
シングルレバー混合水栓

8つの穴に流れる水流の流心をずらすことで旋回流を発生させる、ウルトラファインバブル生成を実現。汚れをしっかりと落とします。



食器洗い乾燥機

50℃以上の高温・高圧水流により全コースの洗浄工程でしっかり除菌するストリーム除菌洗浄を採用。



人工大理石天板

ワークトップ素材として、耐熱性能や耐衝撃性能を重視し、永年の使用に耐えらうよう特殊耐熱樹脂やガラス繊維を強化剤として配合し、汚染しにくく耐熱性と耐衝撃性に優れています。



スライド収納

奥にしまったものでも楽に出し入れできるスライド式収納を採用。引出しは引き残りが無いフルスライドレールを採用しています。



包丁差し

チャイルドロック機能付きの4本包丁差しを設置。ラップフォルダー・まな板置き付きでスッキリ収納できます。

※形状はタイプにより異なります。



シルバーガラストップコンロ

無水両面焼きグリル・温度調節機能付きのシルバーガラストップを採用。左右バーナー同時に強火からトロ火まで使え、調理が快適。

※形状はタイプにより異なります。

## BATHROOM



弓形浴槽

浴槽の内側はエッジがなく、入るとお湯が歓迎して、身体に流れ込むような感覚。張った一枚布に水を溜めて沈み込むような丸みが印象的です。



フラッグストーンフロア

水の表面張力を壊す効果で乾きやすい床。同一方向にそろろグッド加工でお掃除もしやすくなりました。



パーチカルミラー

すっきりとした印象のトールタイプミラー。天井近くまで高さがあり、伸びやかな浴室空間を演出します。



フラットラインLED照明 (白色)

長寿命のあかりが、浴室を美しく照らします。



新W節水シャワー (ワンストップ付)

カラダ洗いもお風呂洗いもWで節水。気分や用途に合わせて3つのモードに切り替えが可能です。



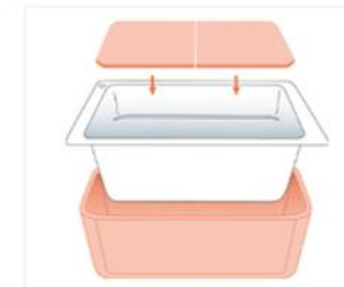
浴室換気暖房乾燥機

24時間換気システムを採用した、浴室換気暖房乾燥機。浴室暖房、浴室乾燥、衣類乾燥ができ、便利です。



シフトカウンター

着脱ができて丸洗いが可能なカウンター。いつもクリーンにご使用いただけます。



保温浴槽 (専用組みフタ・フック付き)

発泡ポリスチレン断熱材で断熱。5.5時間たっても温度低下は2.5℃以内。沸かし直しが減らせる浴槽です。

## POWDER ROOM



フロアキャビネット

2段スライド+引き出し付きの便利なキャビネットを採用。ソフトダンパー機能付きで、ゆっくり静かに閉まります。



ヘルスメーター収納

キャビネット下部にヘルスメーター専用の収納スペースを設置。すっきり収納できます。



クリアブルーカウンター

広々とした長方形のボールと、内側にステップを設けた有機ガラス系素材使用のカウンター。濡れた石鹸やコップ、ボトルなどが置いて便利です。



マルチシャワー水栓

泡沫整水とシャワーが切り替え可能なモノスタイルのマルチシャワー洗面。開閉やお湯と水の境目をクリック感でお知らせ。



三面鏡裏収納

ミラーキャビネットの隙間を最小化。内部を樹脂箱にしてスッキリ。可動式で取り外せば丸ごと洗えます。



三面鏡

使い勝手が良く、メイクしやすい三面鏡の裏がすべて収納というミラーキャビネット。家族みんなの洗面・化粧用品やストック品が十分に収まり、レストルームはいつもすっきり。



### A type

専有面積 / 45.31m<sup>2</sup> (約13.70坪)  
 バルコニー面積 / 6.86m<sup>2</sup> (約2.07坪)  
 室外機置場面積 / 2.90m<sup>2</sup> (約0.87坪)  
 駐輪スペース面積 / 1.00m<sup>2</sup> (約0.30坪)

暮らしやすさと機能性を重視した2LDKプラン。

## 2LDK

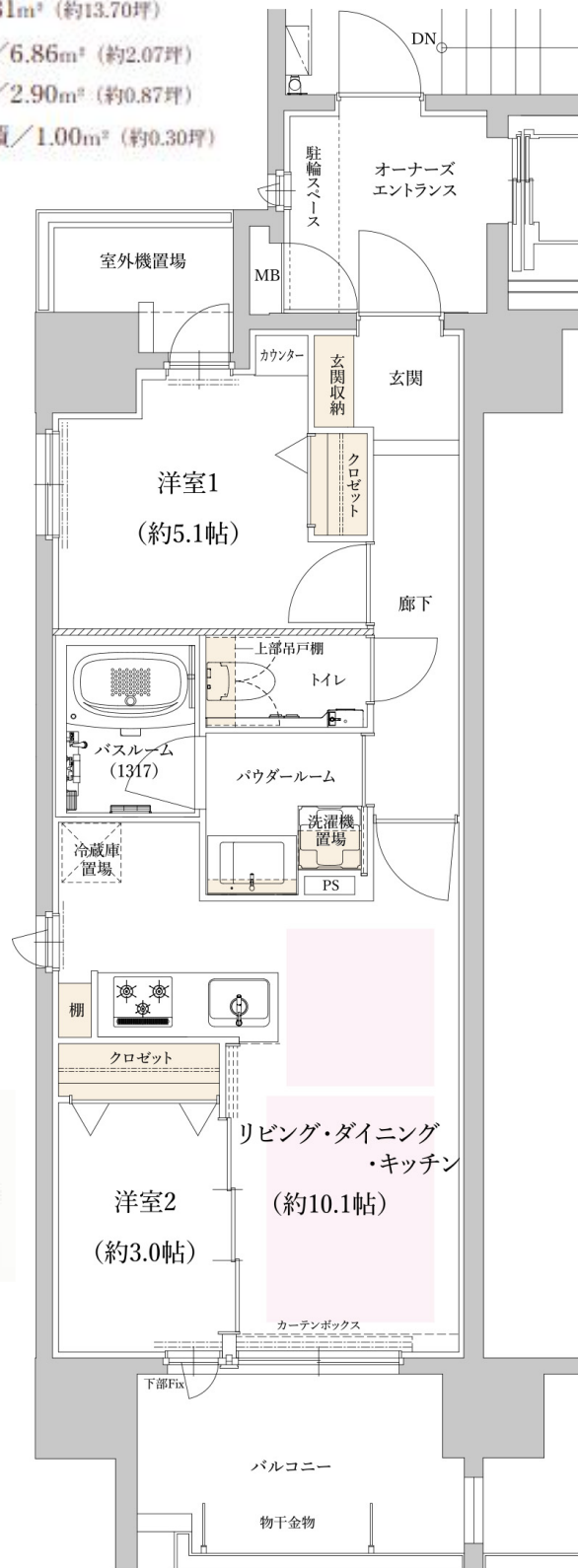
依先後順序銷售售價

201號室

含稅價 **5,110** 萬日圓

1101號室

含稅價 **5,770** 萬日圓



床暖房 収納

※メニュープランには申込期限がございます。詳しくは係員にお尋ねください。  
 ※WIC=ウォークインクロゼット、SIC=シューズインクローク  
 ※掲載の図面は設計図書を基に描き起こしたもので、実際とは多少異なる場合があります。  
 ※階数によってバルコニーの形状が一部異なります。  
 ※方位記号は若干誤差があります。正確な方位については設計図書でご確認ください。

### B type

専有面積 / 65.19m<sup>2</sup> (約19.71坪)  
 バルコニー面積(2F) / 17.63m<sup>2</sup> (約5.33坪)  
 バルコニー面積(3~12F) / 10.60m<sup>2</sup> (約3.20坪)  
 室外機置場面積(2F) / 5.25m<sup>2</sup> (約1.58坪)  
 室外機置場面積(3~12F) / 3.39m<sup>2</sup> (約1.02坪)  
 駐輪スペース面積 / 1.00m<sup>2</sup> (約0.30坪)

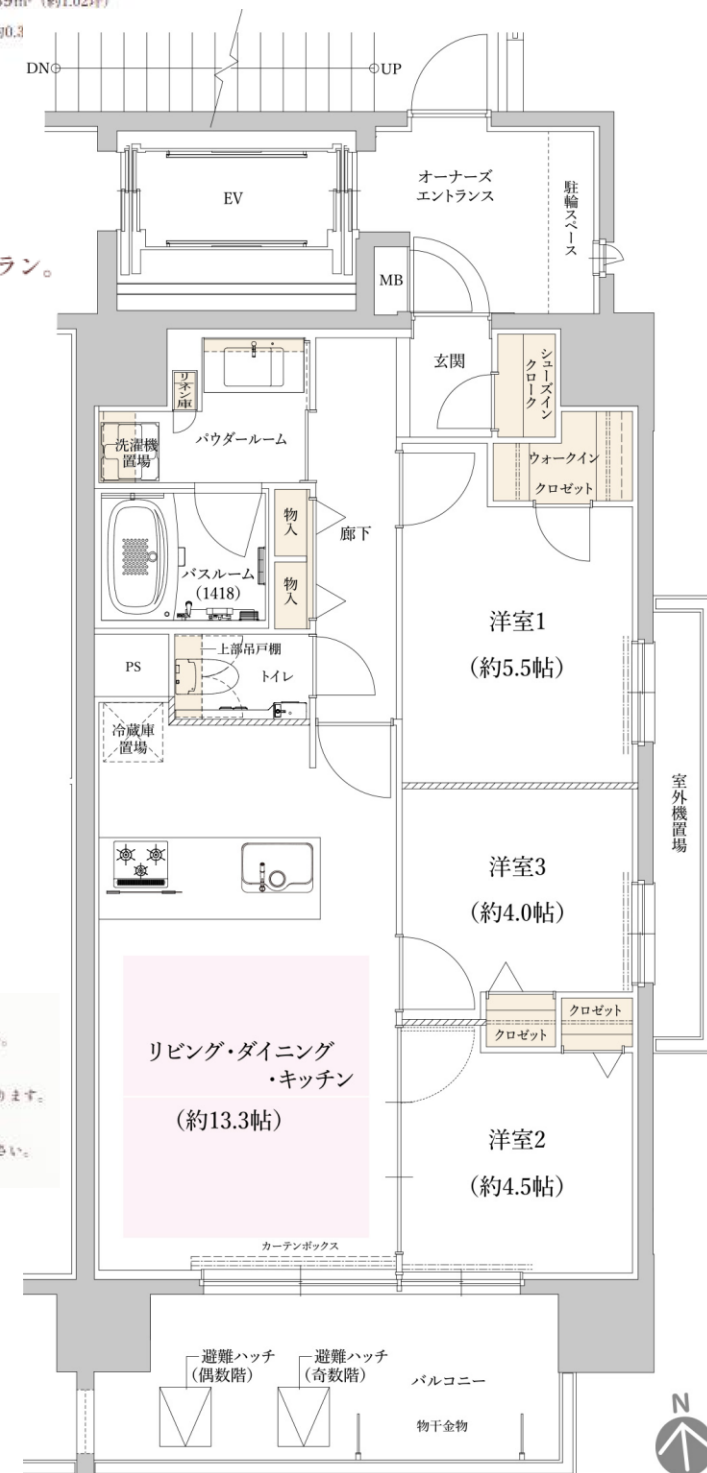
収納も充実しプライバシーにも配慮した3LDKプラン。

## 3LDK

依先後順序銷售售價

802號室

含稅價 **9,570** 萬日圓



床暖房 収納

※メニュープランには申込期限がございます。詳しくは係員にお尋ねください。  
 ※WIC=ウォークインクロゼット、SIC=シューズインクローク  
 ※掲載の図面は設計図書を基に描き起こしたもので、実際とは多少異なる場合があります。  
 ※階数によってバルコニーの形状が一部異なります。  
 ※方位記号は若干誤差があります。正確な方位については設計図書でご確認ください。



専有面積 / **110.21m<sup>2</sup>** (約33.33坪)  
 バルコニー面積 / 25.41m<sup>2</sup> (約7.68坪)  
 駐輪スペース面積 / 1.00m<sup>2</sup> (約0.30坪)

ワンフロア1邸。

100m<sup>2</sup>超のゆとりと快適な住空間を実現したラグジュアリープラン。

### 3LDK

1301室

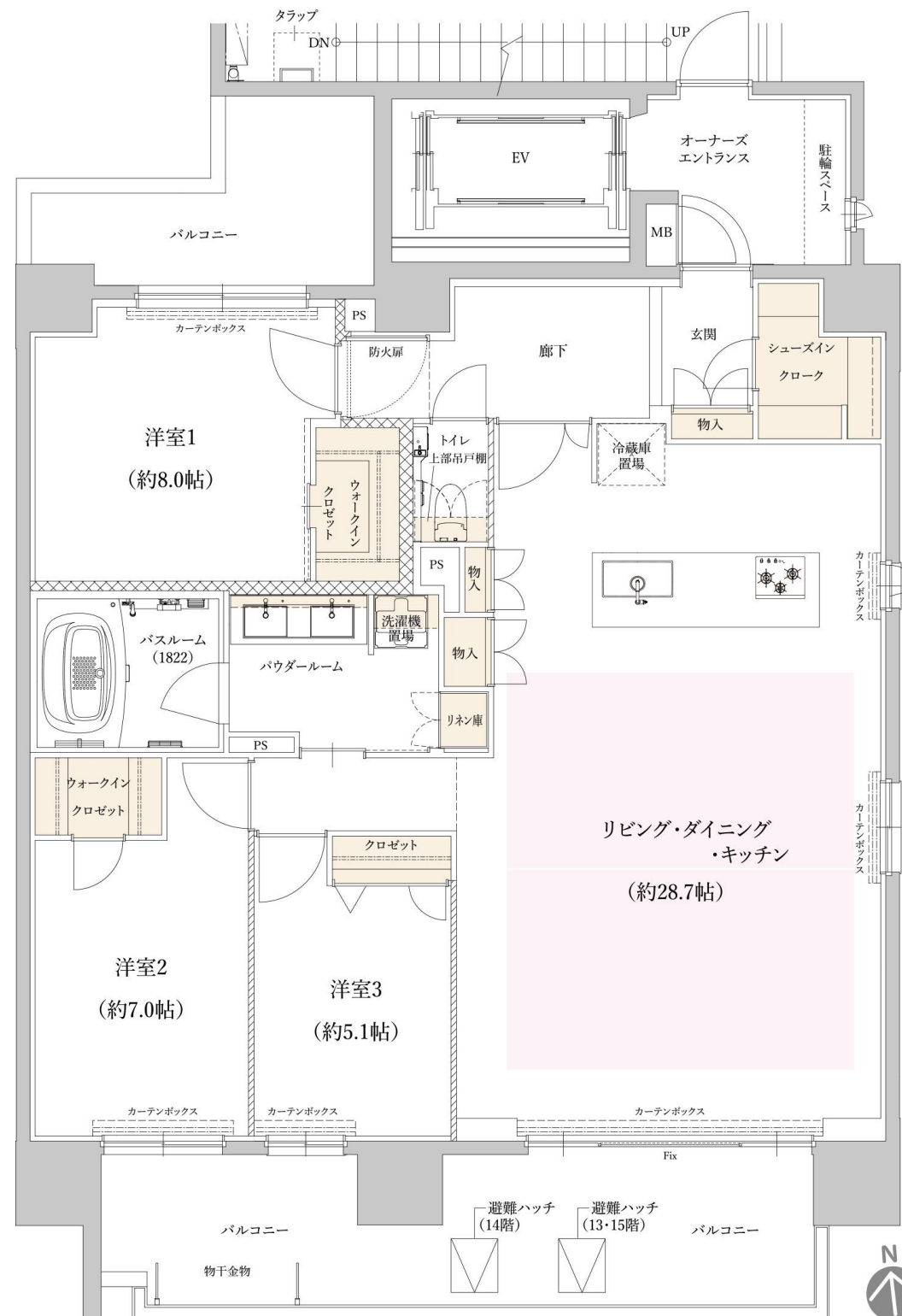
依先後順序售價：含稅**2億2,300**萬日圓



13F~15F  
 PREMIUM PLAN  
 1フロア1邸

※メニュープランには申込期限がございます。詳しくは係員にお尋ねください。  
 ※WIC=ウォークインクロゼット、SIC=シューズインクローク  
 ※掲載の図面は設計図書を基に描き起こしたもので、実際とは多少異なる場合があります。  
 ※階数によってバルコニーの形状が一部異なります。  
 ※方位記号は若干誤差があります。正確な方位については設計図書でご確認ください。

床暖房 収納



## 【物件概要】

物件名稱	L'attrait Residence大濠公園
地址	福岡縣福岡市中央區荒戸三丁目346番1 (地號)
交通	福岡市地下鐵空港線「唐人町」站步行4分鐘、「大濠公園」站 步行7分鐘
總戶數	26戶 (含1戶管理辦公室)
占地面積	398.57m <sup>2</sup>
結構、規模	鋼筋混凝土結構 地上15層建築
建築確認編號	第JAIC2025V0002A1號 (2025年4月21日) 第JAIC2025V0002A2號 (2025年8月29日)
用途地區	商業地區
停車場	建地內設置平面停車位2輛 (訪客用1輛、服務用1輛)
建築物竣工	(預計) 2027年5月下旬
入住時間	(預計) 2027年6月下旬
管理型態	成立管理委員會後，與管理公司簽署管理委託契約
管理員勤務型態	日班 (上下班制)
分拆讓售後的權利型態	土地及建築的共用部分依專有面積比例共同持有專有面積所有權 / 建物專有部分為各自區分所有權者擁有
停車場	10輛 (室內專用停車位：3輛 [使用月費30,000日圓 ~ 33,000日圓]、 室外專用停車位：5輛 [使用月費23,000日圓]、 室外縱列專用停車位：2輛 [30,000日圓])
機車停車場	1輛 (使用月費3,000日圓)
自行車停放空間	※設置於各住戶入口處 (使用月費：免費)。
賣方	株式會社L'attrait 國土交通大臣(3)第8425號 東京都港區海岸一丁目9番18號 國際濱松町大樓 TEL 03-5405-7300 (公社) 東京都宅地建物交易業協會、(公社) 福岡縣宅地建物交易業協會、 (公社) 首都圏不動産公正交易協議會加盟 株式會社L'attrait福岡分公司 福岡市博多區中洲五丁目6番10號 LA博多 TEL 092-261-5110
銷售合作 (代銷)	株式會社T・Field
設計、監造公司	株式會社JIN建築設計
營建公司	共榮建設株式會社
管理公司	株式會社BUSINESS・ONE FACILITIES

## 【當地索引圖】

