



東急リパブルの都市型レジデンス

ルジェンテ 神楽坂

點擊

詢問此物件

☎0800-009-109

L'GENTE神楽坂

都營大江戶線「牛込神楽坂」站步行2分鐘

東京Metro地鐵東西線「神楽坂」站 步行6分鐘

東京Metro東西線・南北線・有樂町線、

都營大江戶線「飯田橋」站步行8分鐘

JR中央、總武線「飯田橋」站 步行10分鐘

【依先後順序銷售中】

銷售戶數 / 2戶

銷售價格 / 7,990萬日圓 ~ 1億5,090萬日圓

格局配置 / 1房2廳1廚 ~ 2房2廳1廚

專有面積 / 31.55 m² ~ 53.22 m²

預定交屋日期 / 預計2027年9月下旬

更新日：2026.05.01



外觀竣工示意圖

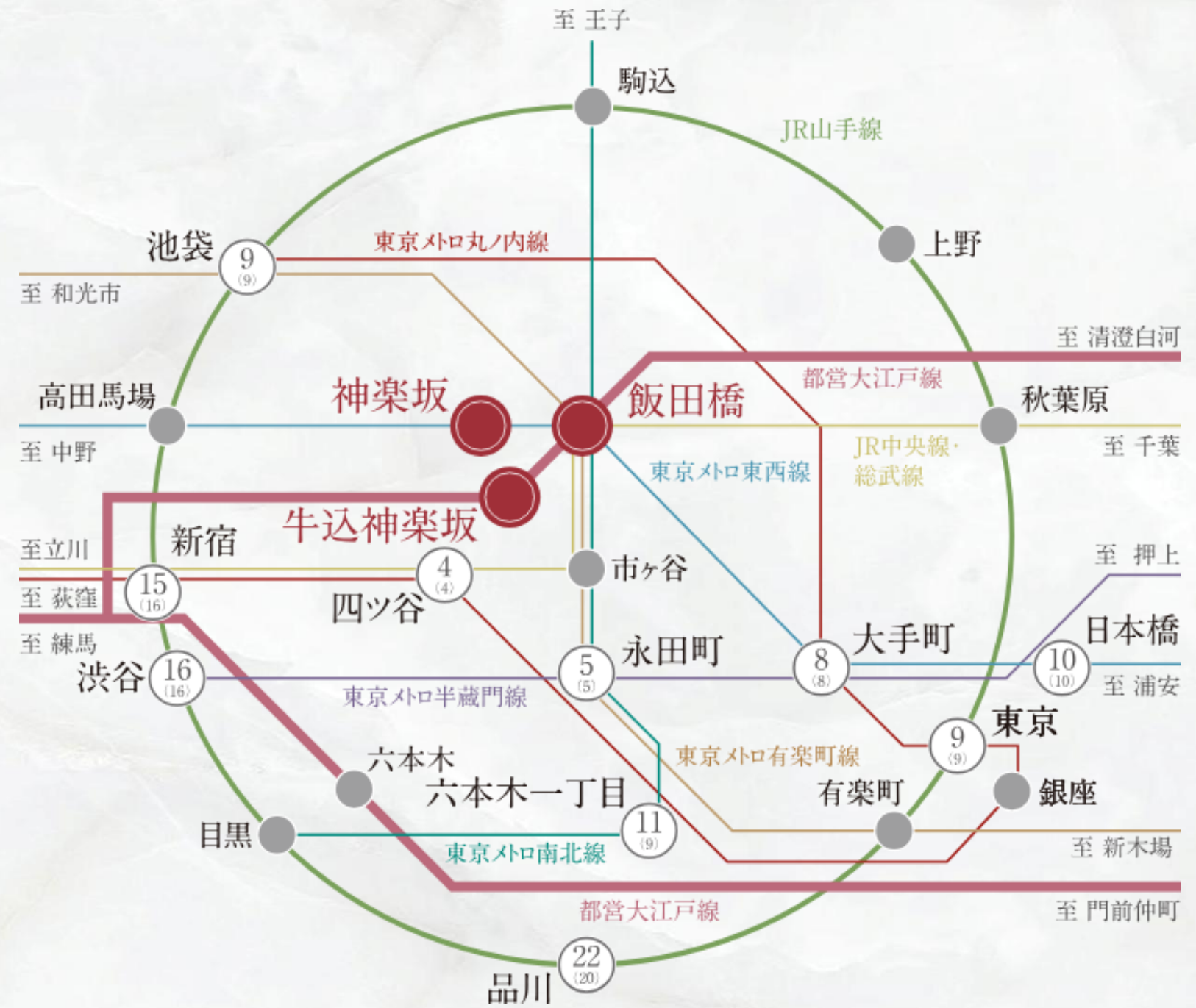
外觀竣工示意圖



ACCESS



徒歩10分圏内で使いこなせる
 3駅5路線*1の機動力。
 「牛込神楽坂」「神楽坂」「飯田橋」の3駅を使いこなし、多彩な都市にダイレクトアクセス。
 通勤も休日の移動も、スマートに。



※3個車站5條路線分別指都營大江戶線「牛込神楽坂」站、東京Metro地鐵東西線「神楽坂」站、東京Metro東西線、南北線、有樂町線、都營大江戶線、JR中央、總武線各站停車「飯田橋」站。
 ※標示之所需時間指通勤時段，() 括號內為離峰時段計算。包含班車轉乘、等車時間。通勤時間是預設9:00上班，設定在8:45左右抵達目的地車站的路線。(資訊來源為2025年8月的時刻表。查詢「EKISPERT」得知)

image photo

**點擊
 詢問此物件**

☎0800-009-109

**500
 店舖以上**



LOCATION
 (神楽坂の環境)

500以上の店舖が暮らしを彩る
 利便性あふれる”駅近”ロケーション。

周囲にはスーパーや医療、教育などの生活利便施設が充実。
 神楽坂という街を拠点に、暮らしやすさも安心感も手にする住環境が、
 日常を心豊かに彩ります。



Gather by UNPLAN 神楽坂
 [カフェ] (徒歩12分/約930m)



※刊登的設施照片為2025年9月拍攝。
 ※步行所需分鐘數是以1分鐘行走距離80公尺來計算。目的地距離是根據地圖估算。
 ※刊登的資訊為截至2025年8月的內容。



キッチンコート 神楽坂店 (徒歩3分/約180m)

高品質で高級感のある商品を、手頃な価格で提供するスーパー。鮮度の良い生鮮食品や充実した総菜が豊富に揃っているほか、高品質な肉類や魚類、品揃えの多いウイスキーも特徴です。



よしや SainE 神楽坂 (徒歩4分/約300m)

無添加・無着色のオリジナル商品「美味安心」など、健康的で質の高い商品を豊富に取り揃えるのが特徴のスーパーマーケット。また、契約農場飼育の豚肉や全国から届く良質な和牛、黒豚、鶏肉など、安全・安心な食材を厳選して提供しています。



菊池医院

(徒歩5分/約400m)



JCHO 東京新宿

メディカルセンター

(徒歩8分/約600m)



外堀通り (徒歩8分/約640m)

桜の名所として知られている飯田橋の外堀通りは、春には約180本の桜が咲き、水面に映る姿が美しく多くの人々が訪れます。散歩やランニングコースとしても最適です。



白銀公園 (徒歩6分/約410m)

神楽坂商店街から一步入った地に広がる白銀公園は、都市部にありながらも穏やかな時間が流れる憩いのスポット。桜や銀杏などの樹々が四季の移ろいを奏で、お花見や散策にもぴったりです。



区立愛日小学校

(徒歩6分/約470m)



アスク神楽坂保育園

(ふたば棟)

(徒歩5分/約330m)

※刊登的設施照片為2025年9月拍攝。
※步行所需分鐘數是以1分鐘行走距離80公尺來計算。目的地距離是根據地圖估算。
※刊載的資訊為截至2025年8月的內容。

2つの商店街・商店会から成る
メインストリート・神楽坂通り。

神楽坂駅付近から神楽坂下交差点へと続く神楽坂通り。
神楽坂商店街と神楽坂通り商店会から成る賑わいある通りには、
老舗料亭や甘味処、神社仏閣などが点在し、この街にしかない“物語”が息づいています。

ベジタブルカフェ
Vegetable base TOKYO 神楽坂

【カフェ】（徒歩4分/約280m）



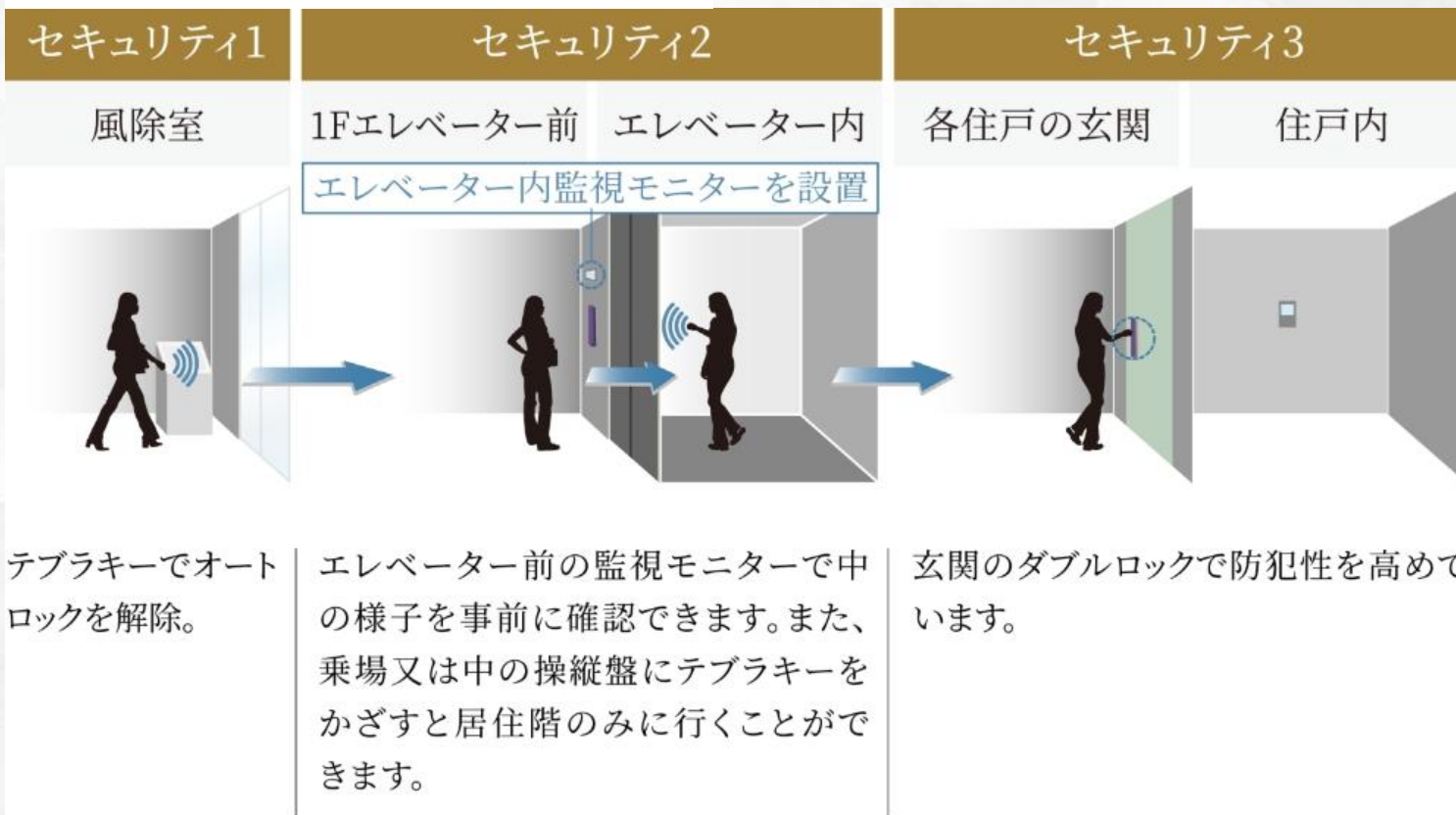
欧州航路 神楽坂店

【ヨーロッパ雑貨】（徒歩5分/約340m）

※刊登の施設照片為2025年9月拍攝。
※步行所需分鐘數是以1分鐘行走距離80公尺來計算。目的地距離是根據地圖估算。
※刊登的資訊為截至2025年8月的內容。

都市生活の安心を彩るトリプルセキュリティ

風除室、エレベーター、住戸玄関という3重のロックを採用。



メーカー参考写真

メールボックス一体型宅配ロッカー
 非接触キー対応のメールボックス一体型宅配ボックス。



メーカー参考写真

テブラキー

カバンやポケットに携帯した状態で、共用部リーダーの前を通過するだけで解錠できるハンズフリー対応のキーです。



image photo

着床制限機能付 エレベーター

着床できる階が限定された「着床制限機能」が付いたエレベーターを採用。



24時間ゴミ出しOK

時間や曜日を気にせずいつでもゴミ出しができるので便利です。
 ※粗大ゴミを除く



image photo

ペット飼育可・足洗い場

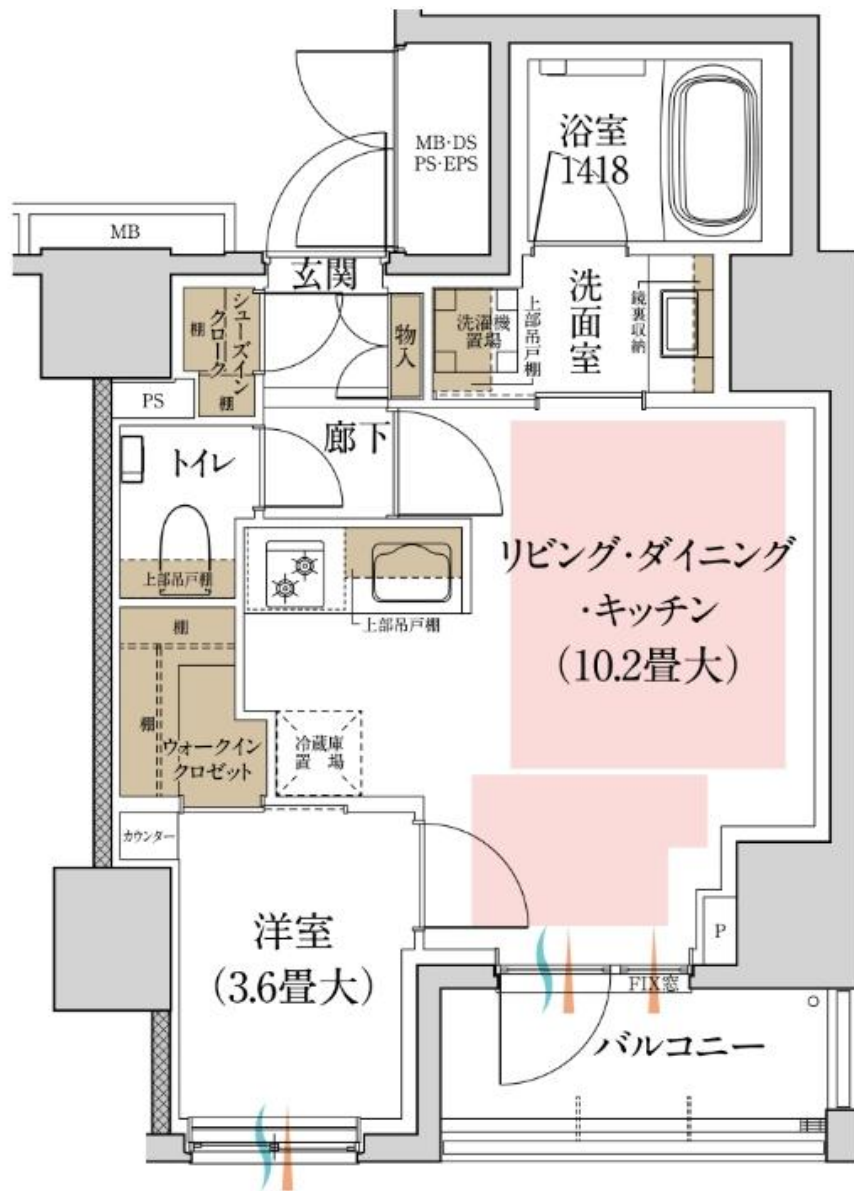
大切なペットと一緒に暮らせる住まい。共用部にペット足洗い場も設けています。

※ペットの種類や大きさなどについては管理規約に準じます。

【Atype 1房2廳1廚 + 衣帽間+鞋櫃間】

専有面積 / **37.86** m²

陽台面積 / 4.22 m²



Southeast

...収納
 ...床暖房範囲
 ...採光
 ...通風
 WIC=ウォークインクローゼット SIC=シューズインクローク

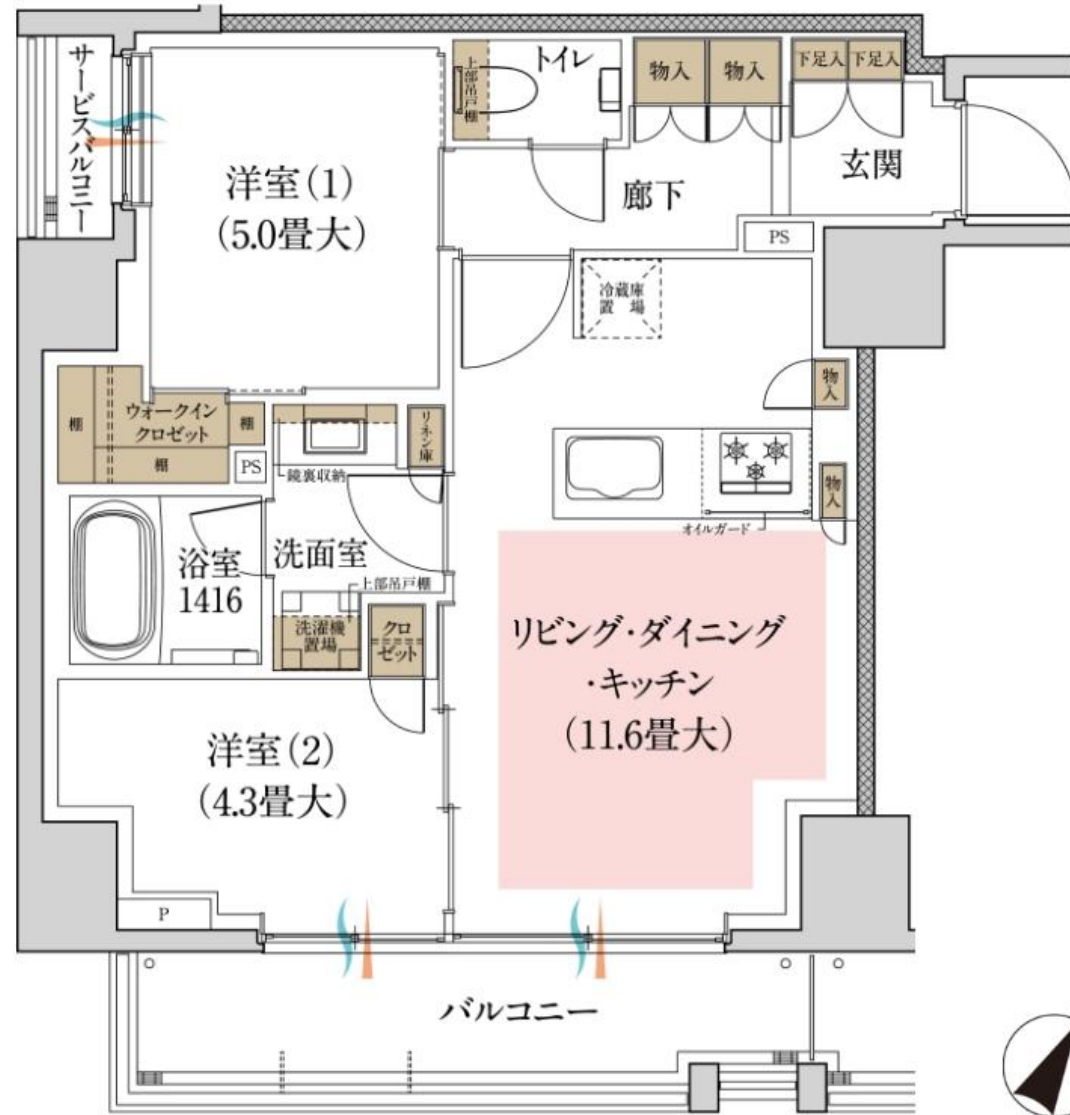
格局配置

【Ctype 2房2廳1廚+衣帽間】

専有面積 / **52.67** m²

陽台面積 / 7.47 m²

小陽台面積 / 1.49 m²



Southeast

...収納
 ...床暖房範囲
 ...採光
 ...通風
 WIC=ウォークインクローゼット

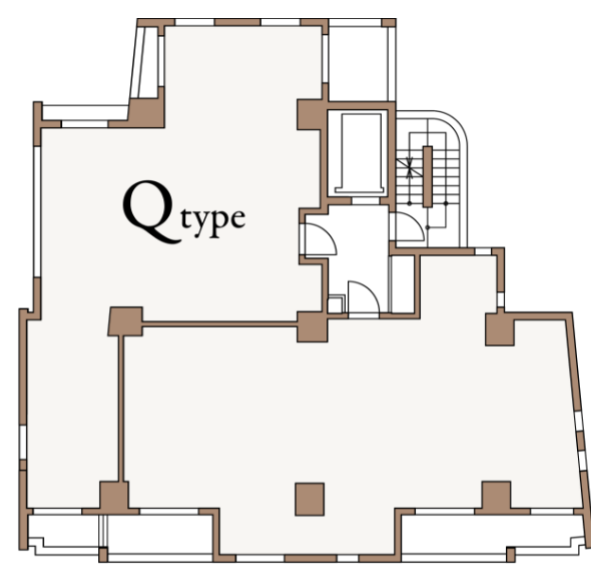
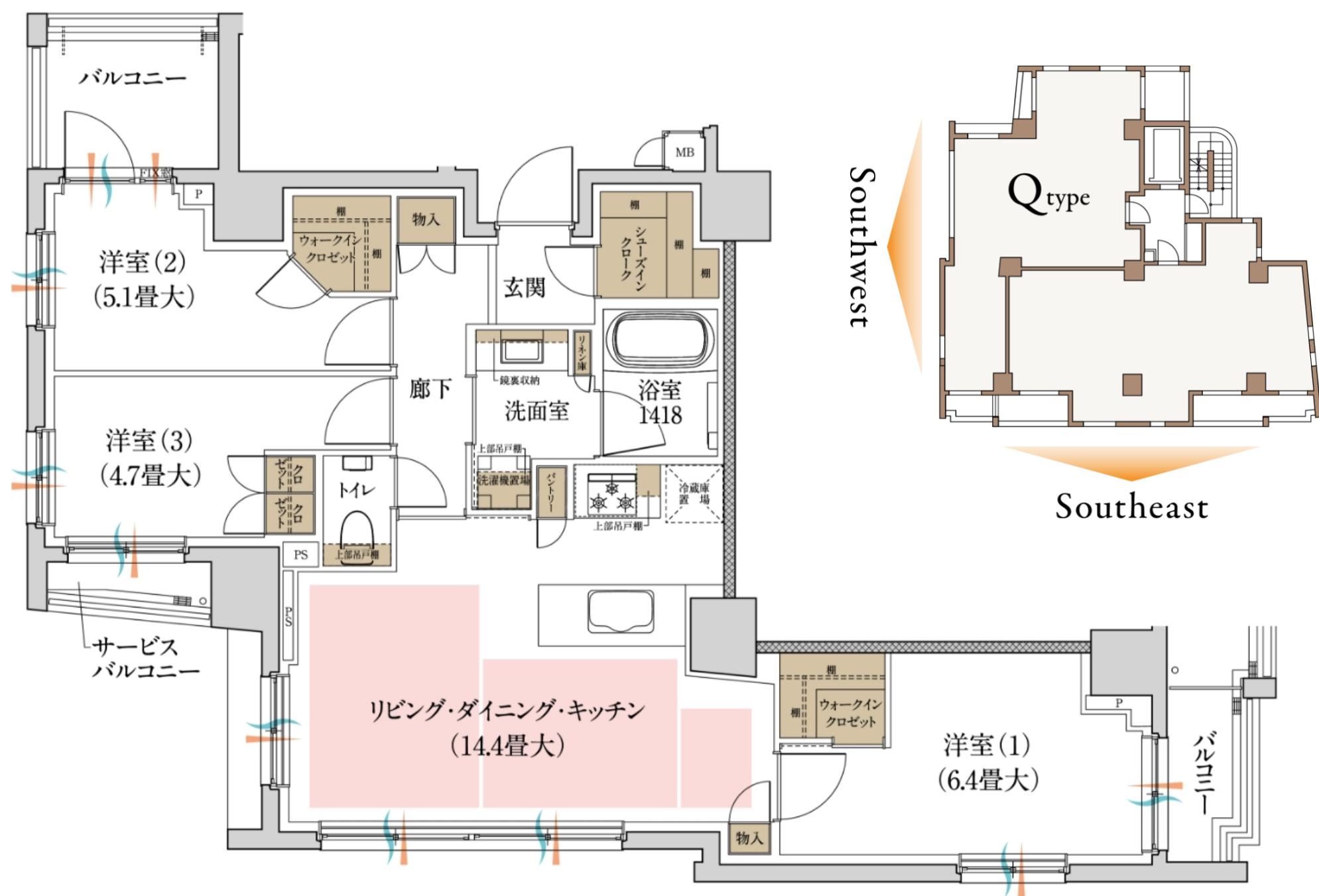
格局配置

點擊
 詢問此物件

☎0800-009-109

【Qtype 3房2廳1廚+2衣帽間+鞋櫃間】

專有面積 / **72.12** m²
 陽台面積 / 6.83m²
 小陽台面積 / 2.04 m²



Southwest

Southwest

■ …収納 ■ …床暖房範囲 ▲ …採光 ~~~~~ …通風
 WIC=ウォークインクロゼット SIC=シューズインクローク

Southwest



格局配置

【物件概要】

物件名稱	L'GENTE神楽坂
地點 (地號)	東京都新宿區横寺町37番5
交通	都營大江戶線「牛込神楽坂」站步行2分鐘 東京Metro地鐵東西線「神楽坂」站 步行6分鐘 東京Metro東西線・南北線・有樂町線、 都營大江戶線「飯田橋」站步行8分鐘 JR中央、總武線「飯田橋」站 步行10分鐘
占地面積	377.06m ²
用途地區	商業地區
總戶數	34戶 (包含保留戶15戶)
結構、規模	鋼筋混凝土結構、地上13層建築
建築確認證書編號	JCIA確認24第01096號 (2025年5月26日)
工程完工日期	預計2027年6月下旬
預定交屋日期	預計2027年9月下旬
停車場	3輛[身障專用停車場1輛、2輛為保留戶] (使用月費：未定)
自行車停車場	自行車停車場 / 32輛 (使用月費：未定)
分拆讓售後的權利型態	土地及建物共用部分：專有面積比例的所有權共有、 建物專有部分：區分所有權
管理公司	株式會社東急Community
管理型態	由全體區分所有權人成立管理委員會、委託管理公司代管
管理員勤務型態	巡視管理
施工	株式會社松尾工務店
設計、監造	株式會社space-tech 一級建築士事務所
賣方	東急Livable株式會社 〒150-0043 東京都澀谷區道玄坂1-9-5 澀谷Square A 7F 國土交通大臣 (12) 第2611號、(一社) 不動產協會會員、(公社) 首都圏 不動產公正交易協議會加盟、(一社) 不動產流通經營協會會員

【當地索引圖】

