

L' GENTE横濱馬車道

港未來線「馬車道」站步行3分鐘

横濱市營地下鐵藍線「關内」站步行3分鐘

JR京濱東北線・根岸線「關内」站步行6分鐘

横濱市營地下鐵藍線「櫻木町」站步行7分鐘

JR京濱東北線・根岸線「櫻木町」站步行8分鐘

依先後順序銷售

銷售戶數/2戶

銷售價格 / 1億490萬日圓~1億1,090萬日圓

格局配置 / 2房2廳1廚

專有面積 / 53.14m²・54.18m²

預計交屋日期 / 預計2026年9月下旬

更新日：2026.05.01



ACCESS



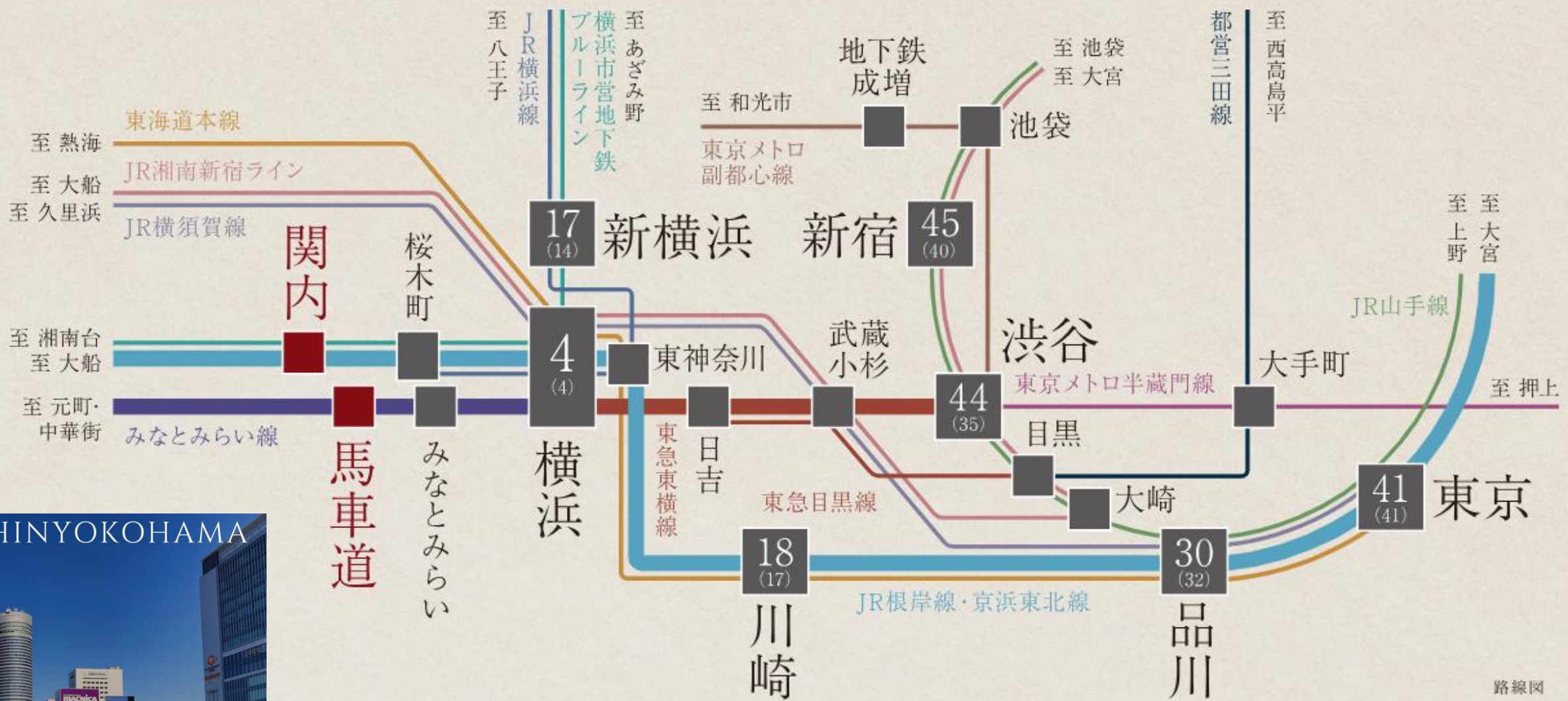
以「馬車道」與「關内」兩站為起點所拓展的交通網絡。

有連結東急東橫線的港未來線「馬車道」站，以及展現JR機動優勢的「關内」站。
 多座車站匯聚於此，成為暢行都心與橫濱的便捷樞紐。
 在各種生活情境下，充滿躍動感的充實日常於此綻放。

みなとみらい線「馬車道」駅より
「横 濱」 駅へ直通**4**分(4分)

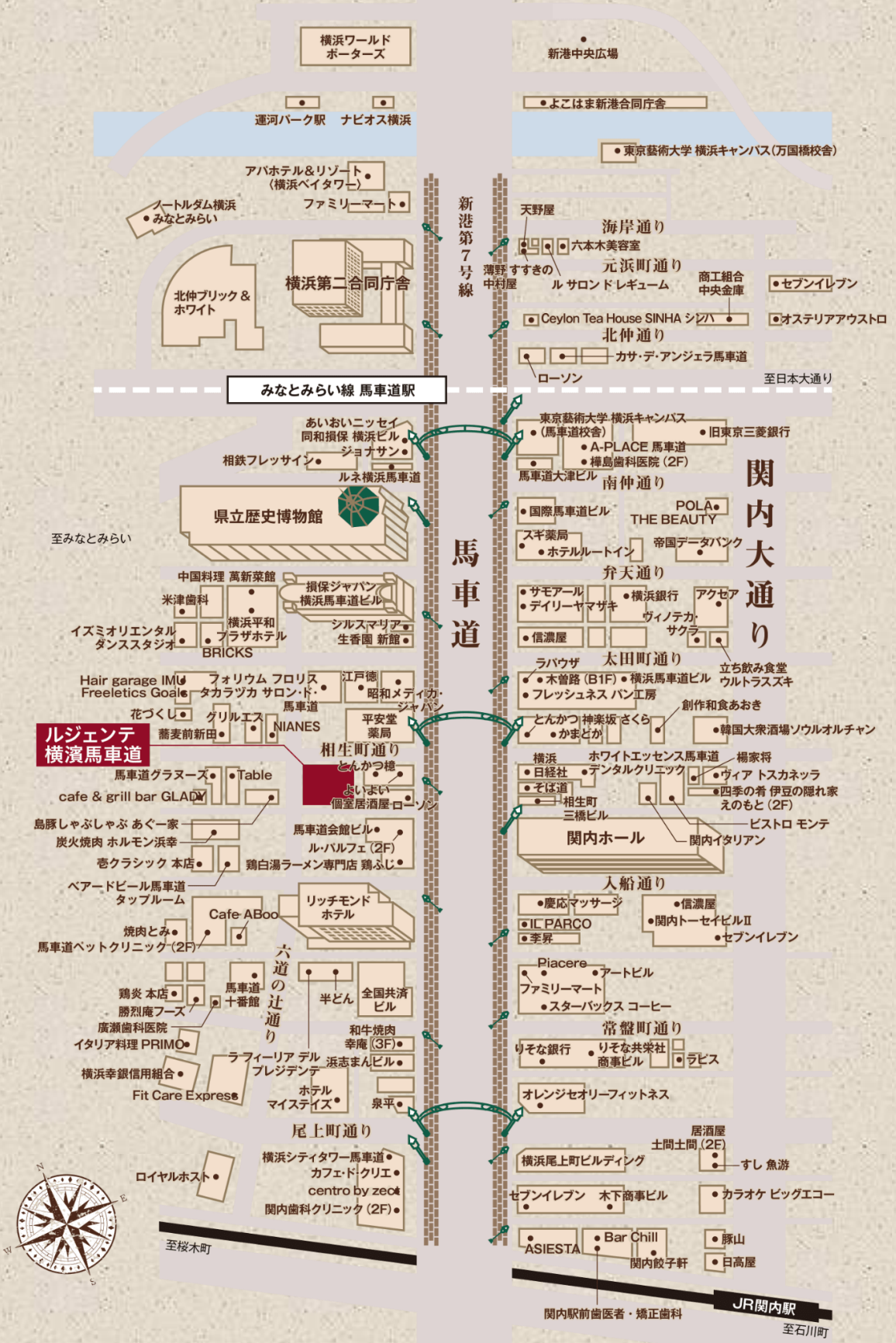
みなとみらい線「馬車道」駅より
「渋谷」 駅へ直通**44**分(35分)

横浜市営地下鉄ブルーライン「関内」駅より
「新横浜」 駅へ直通**17**分(14分)



※掲載の所需時間可能因平日白天非尖峰時段及通勤時段而有所不同。包含轉乘時間。() 內為平日白天非尖峰時段所需時間。不同時段的所需時間不同。可能會因為時刻表修訂等有所變動。根據「Jorudan轉乘資訊」調查(2025年8月的時刻表)。※步行所需分鐘數是以1分鐘行走距離80公尺來計算。目的地距離是根據地圖估算。

LOCATION



1. 神奈川県立歴史博物館（徒歩3分/約220m）
 2. 馬車道商店街（徒歩1分/約50m）

街とともに発展を続けてきた
 徒歩1分の馬車道商店街。

横浜開港以来、街とともに発展を遂げてきた馬車道商店街。150年超を誇る伝統的な商店街です。国際的な雰囲気を残す洗練された店舗が並び、他にはない逸品を見つけることができるかもしれません。そんな由緒ある商店街も、「ルジェンテ横濱馬車道」なら徒歩1分です。

※歩行所需分鐘數是以1分鐘行走距離80公尺來計算。目的地距離是根據地圖估算。
 ※刊登的環境照片為2025年9月拍攝。※刊載的資訊為2025年9月的情況。



1.MARINE & WALK YOKOHAMA (步行13分鐘 / 約990公尺) 2.Queen's Square YOKOHAMA (步行16分鐘 / 約1,220公尺) 3.My Basket馬車道站南店 (步行3分鐘 / 約220公尺)
4.Colette · Mare (步行10分鐘 / 約750公尺) 5.橫濱 HAMMERHEAD (步行14分鐘 / 約1,110公尺)

LAND PLAN

以邊間戶為主※1並注重隱私的住宅設計。
在隔絕喧囂的空間裡，啟用專為私密性設計的規畫。
與街區熱鬧氛圍做出區隔的入口空間，採深色地磚鋪設，
牆面以厚度錯落、紋理不規則的邊框磚結合玻璃質感點綴的磁磚構成，
營造靜謐沉穩且氣息溫暖的空間。

建築內部採飯店風格內部走廊設計，配備具有指定樓層管制功能的電梯，從設計到設備皆顯現對保護隱私的考量。

點擊
詢問此物件

☎0800-009-109

※1.全30戶中，有18戶為邊間戶。



参考写真

ホテルライクな内廊下設計



参考写真

メールボックス一体型宅配ロッカー



参考写真

着床制限機能付エレベーター



image photo

24時間ゴミ出し可 ※粗大ゴミ・古紙・古布を除く



image photo

屋内駐輪場

PLAN

點擊
詢問此物件

☎0800-009-109

因應多元生活形態的都市型1房2廳1廚與2房2廳1廚。
提供1房2廳1廚30㎡大小與2房2廳1廚40㎡、50㎡大小的兩種格局。
透過五種格局變化，滿足多樣化的生活需求。
還兼具室內走廊設計與先進設備等眾多舒適住宅必備條件。



image photo

ワイドスパン住戸

一部住戸を約6.9mのワイドスパン設計としました。
ゆとりある空間が、暮らしの快適性を高めます。



image photo

31.25㎡～54.18㎡のプランニング

選択肢の幅を広げるのが、1～2LDKによる
5つのプランバリエーション。
広さと間取りを、自分のライフスタイルによって選べます。



image photo

角住戸率60%^{*1}

1フロア5邸とし、角住戸も60%^{*1}を確保。
プライバシーを確保するとともに、開口の充実が開放感を高めます。

STORAGE

居住空間にゆとりをもたらす収納スペース。

年間通して衣類を整理できるウォークインクローゼットや、アウトドア用具の片付けに便利なシューズインクロークなど、多種多様な収納スペースをご用意しました。充実した収納設計により、ゆとりある居住空間が叶えられました。



参考写真



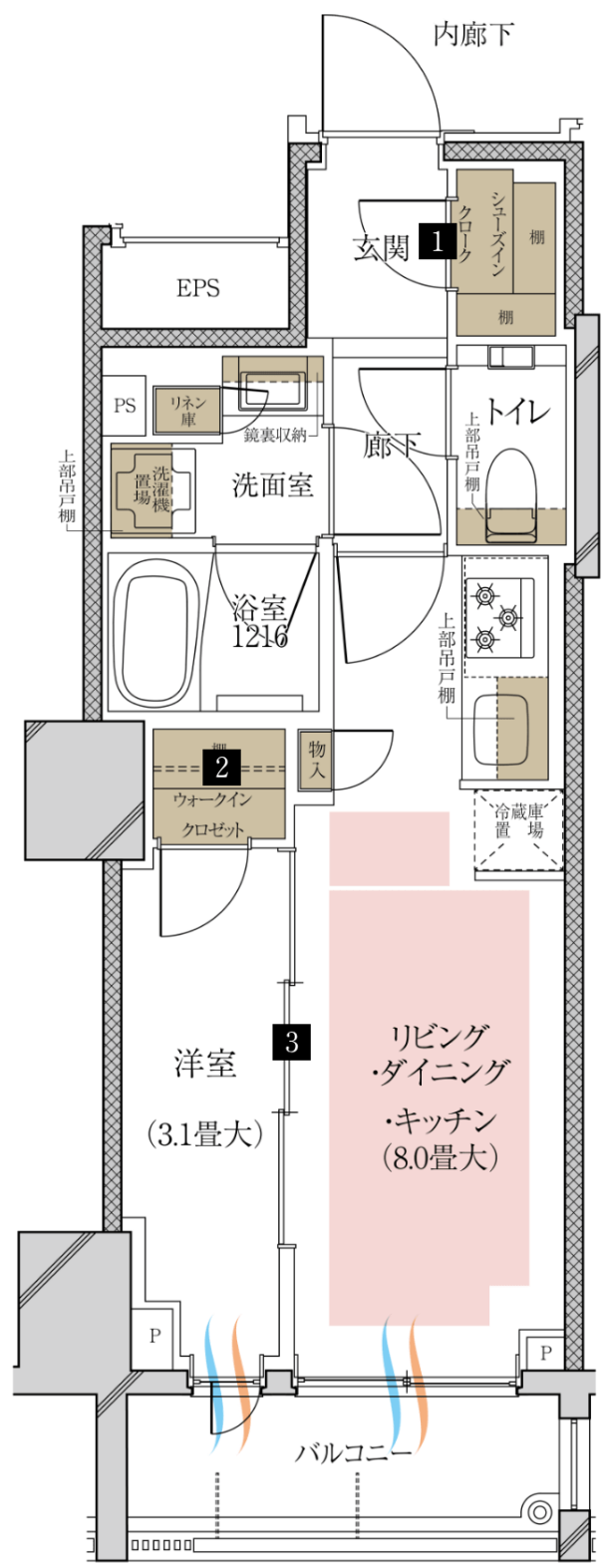
参考写真

【Btype 1房2廳1廚+衣帽間+鞋櫃間】

専有面積 / 31.25㎡ 陽台面積 / 4.37㎡

點擊
 詢問此物件

☎0800-009-109



1 シューズインクローク



2 ウォークインクロゼット



3 開放できる引き戸

通風: 〰 採光: 〰 収納: 〰 床暖房: 〰

WIC=衣帽間 SIC=鞋櫃間

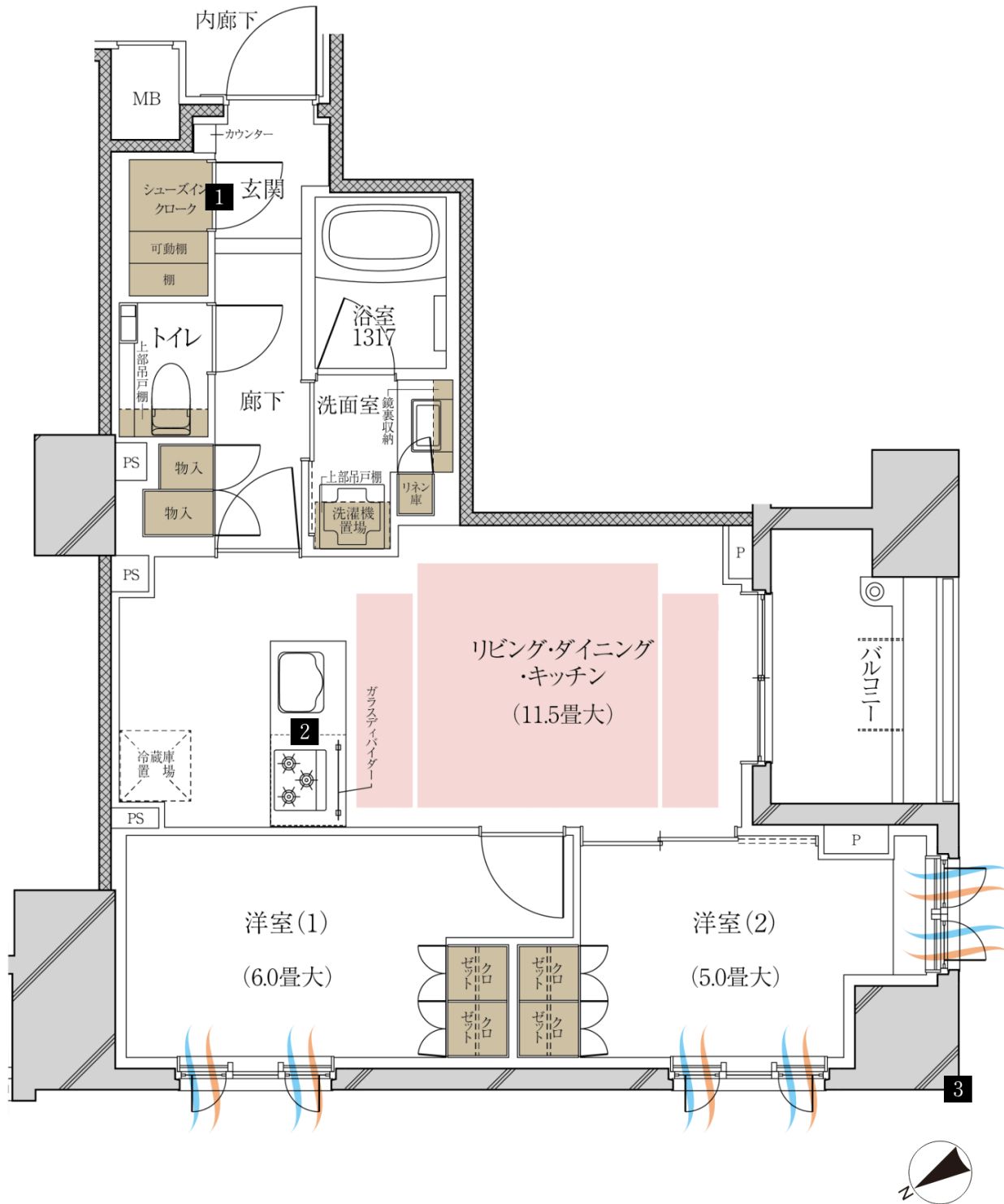
※刊登の格局配置圖是依據設計階段的圖面所繪製，可能與實際情況有所差異。

【D1type 2房2廳1廚+鞋櫃間】

専有面積 / 54.18㎡ 陽台面積 / 5.45㎡

**點擊
 詢問此物件**

☎0800-009-109



シューズインクローク



対面カウンターキッチン



角住戸

SIC=鞋櫃間

通風: 採光: 収納: 床暖房:

※刊登の格局配置圖是依據設計階段的圖面所繪製，可能與實際情況有所差異。

【 物件概要 】

物件名稱	L'GENTE横濱馬車道
地點（地號）	神奈川県横濱市中區相生町5丁目86
交通	港未來線「馬車道」駅徒歩3分鐘 横濱市營地下鐵藍線「關内」駅徒歩3分鐘 JR京濱東北線・根岸線「關内」駅徒歩6分鐘 横濱市營地下鐵藍線「櫻木町」駅徒歩7分鐘 JR京濱東北線・根岸線「櫻木町」駅徒歩8分鐘
占地面積	469.65㎡
用途地區	商業地區
總戶數	34戶(含店舖2戶・事務所2戶) ※依店舖・事務所的使用狀況,有戶數變更的可能性。
結構・規模	鋼筋混凝土結構 地下1層・地上10層
建築確認證書編號	JCIA確認23第00484號(令和2023年10月6日)
工程完工日期	2025年10月已完工
交屋日期	預計2026年9月下旬
停車場	無
自行車停車場	41輛 (平面停放3輛・上層停車架15輛・下層滑動式停車架23輛 使用月費:未定)
分拆讓售後的管理型態	依專有面積比例共持所有權,建物:共享共用部分/專有面積比例的所有權、建物專有部分/區分所有權
管理公司	株式會社東急COMMUNITY
管理型態	由全體區分所有權人成立管理委員會,委託管理公司代管
管理員勤務型態	預計巡視管理
施工	風越建設株式會社
設計・監造	LUGS建築設計有限會社
賣方	東急Livable株式會社 150-0043 東京都澀谷區道玄坂1-9-5 澀谷Square A 7F 國土交通大臣(12)第2611號、(一社)不動產協會會員、(公社)首都圈不動產公正交易協議會加盟、(一社)不動產流通經營協會會員

【 當地索引圖 】

