



専有面積 55.99㎡ / 間取タイプ 2LDK

販売価格 8,300万円

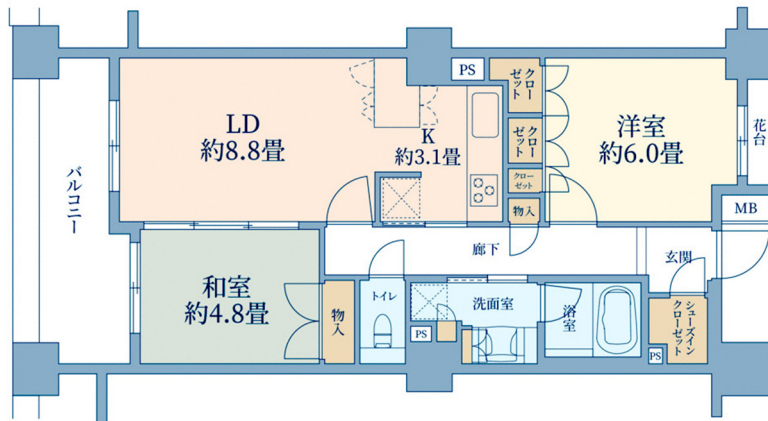


外観

東急池上線【池上】駅より徒歩5分の立地  
5階部分 南西向き住戸につき日照良好です

- 約4.8畳の和室はLDとの仕切りを全開にすることで広い空間をつくることも可能です
- リビングダイニング部分には足元から温まる床暖房が設置されています
- キッチンから廊下へ直接出入りができ、洗濯機置き場のある洗面室への動線が良好です
- 玄関のシューズインクローゼットは、かさばるスーツケースやゴルフバックなどの収納にも便利です
- ペット飼育可(管理規約等による制限あり) 大切な家族であるペットと一緒に暮らすことが可能です

売主様は約17年前にこのお住まいを購入し、  
大切に使用されてきました。  
是非一度室内をご見学いただき、  
こちらのお住まいの良さを体感ください。



- 【物件番号】C13264506【物件概要】●所在地/大田区池上4丁目  
●交通/東急池上線「池上」駅徒歩5分●専有面積/55.99㎡  
●バルコニー面積/9.58㎡●アルコーブ面積/2.29㎡  
●構造・階数/R C造(鉄筋コンクリート)地上9階建の5階部分  
●築年月/2009年2月●引渡可能年月/相談●管理形態/全部委託  
●管理員の勤務形態/日勤●管理費/月額11,380円  
●修繕積立金/月額17,360円●現況/空室【取引態様】媒介(仲介)



専有面積 98.61㎡ / 間取タイプ 3LD・K

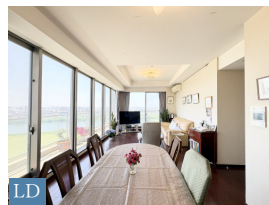
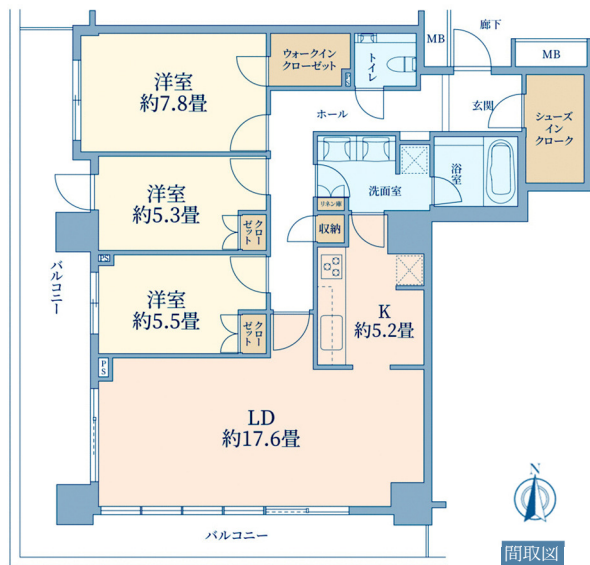
販売価格 1億580万円



リビング: 家具などは販売対象外

10階部分 南×西の角住戸につき、日照・通風・開放感良好  
専有面積98.61㎡、視界を遮るものが無いリバービューのお部屋です

- エントランスにはオートロック付き
- 不在時に荷物の受け取りに便利な宅配BOX有り
- ペット飼育可(規約による制限有り)
- LD・Kは約22.8畳の広さがございます
- LD部分には床暖房付き
- 全居室バルコニーに面します
- 洋室約7.8畳にはウォークインクローゼット付き



LD



バルコニーからの眺望



外観

- 【物件番号】C13265L97【物件概要】●所在地/大田区下丸子4丁目●交通/東急多摩川線「下丸子」駅徒歩10分●専有面積/98.61㎡●バルコニー面積/28.89㎡●構造・階数/R C造(鉄筋コンクリート)地下1階地上28階建の10階部分●築年月/2004年12月●引渡可能年月/相談●管理形態/全部委託●管理員の勤務形態/日勤●管理費/月額26,100円●修繕積立金/月額33,830円●インターネット使用料/月額858円●自治会費/月額100円●現況/居住中【取引態様】媒介(仲介)

つなぐ。答えへ。未来へ。

東急リバブル株式会社 蒲田センター

携帯・スマホからもOK! 通話料無料

東急リバブル

0120-600-109



国土交通大臣(12)第2611号(一社)不動産流通経営協会会員  
(一社)不動産協会会員(公社)首都圏不動産公正取引協議会加盟

〒144-0052 東京都大田区  
蒲田5丁目11番10号  
FUNDES蒲田7階  
TEL:03-3739-7811  
FAX:03-3739-7818  
E-mail:kamata@ma.livable.jp



今からはじめる  
シニアの  
住みかえ

☞ご相談はこちらの店舗に

賃貸のご相談は、蒲田賃貸センター/賃貸 0800-170-7050