

マンション **ロイヤルシーズン瀬田** **価格変更**
 ※価格変更日：2026年5月18日

専有面積 **79.17㎡**
 間取りタイプ **2LDK/南向き**

販売価格 **1億2,200万円**

※家具等は販売対象外



リビングダイニング



建物外観

低層メゾネットマンション オーナーズパティオ付き

■2025年2月 室内リフォーム履歴あり
 クロス張替,フローリング無垢材研磨,エアコン
 1台交換(洋室約4.5畳),温水洗浄便座交換
 ハウスクリーニング 等

■リビングダイニングに床暖房あり

■ペット飼育可(規約による制限あり)

【物件番号】C13264H59【物件概要】●所在地/世田谷区瀬田4丁目●交通/東急田園都市線「用賀」駅徒歩14分,東急田園都市線・大井町線「二子玉川」駅徒歩18分●専有面積/79.17㎡●バルコニー面積/10.60㎡●オーナーズパティオ面積/8.50㎡(使用料無償)●ドライエリア面積/3.76㎡(使用料無償)●構造・階数/鉄筋コンクリート造地下2階付3階建の1階・2階部分●建築年月/2008年7月●引渡可能年月/相談●管理形態/全部委託●管理員の勤務形態/日勤管理●管理費/月額11,900円●修繕積立金/月額29,450円●その他費用/月額2,322円(スカパー利用料/702円,インターネット利用料/1,620円)●現況/居住中●取引態様/媒介(仲介)

マンション **二子玉川ライズ タワー&レジデンス
 タワーイースト 9階** **チラシ初掲載**
 ※価格変更日：2026年5月31日

専有面積 **46.40㎡**
 間取りタイプ **1LDK**

販売価格 **9,580万円**



建物外観



エントランス

42階建ての9階部分 「二子玉川」駅徒歩8分

■2026年6月初旬より空室となりご内見可能

■リビングダイニングにTES式床暖房あり

■食洗器、ディスポーザー、浄水器

■浴室換気乾燥機、追焚機能付フルオートバス

■ペット飼育可(規約による制限あり)

【物件番号】C13265515【物件概要】●所在地/世田谷区玉川1丁目●交通/東急田園都市線・大井町線「二子玉川」駅徒歩8分●専有面積/46.40㎡●バルコニー面積/12.00㎡●構造・階数/鉄筋コンクリート造地下1階付42階建の9階部分●建築年月/2010年7月●引渡可能年月/相談●管理形態/全部委託●管理員の勤務形態/日勤管理●管理費/月額12,300円●修繕積立金/月額13,750円(2026年8月分より改定予定)●その他費用/月額1,100円(インターネット使用料/800円,コミュニティ形成費/200円,町内会費/100円)●現況/居住中●取引態様/媒介(仲介)

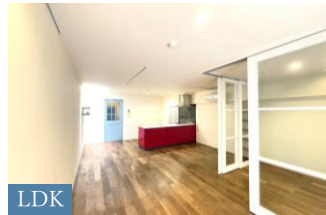
マンション **コージーコート二子玉川** **チラシ初掲載**
 ※価格変更日：2026年5月31日

専有面積 **61.06㎡**
 間取りタイプ **1LDK/南東向き**

販売価格 **1億800万円**



LDK



LDK

2007年12月築 「二子玉川」駅徒歩10分

■2017年 室内リフォーム履歴あり
 フローリング張替(無垢材),全建具交換,トイレ設備交換
 洗面台交換,システムキッチン交換(食洗器・浄水器あり)
 間取り変更(対面式キッチンへ変更)

■ペット飼育可(規約による制限あり)

■浴室換気乾燥機付ユニットバス

【物件番号】C13265G76【物件概要】●所在地/世田谷区玉川4丁目●交通/東急田園都市線・大井町線「二子玉川」駅徒歩10分●専有面積/61.06㎡●テラス面積/4.29㎡(使用料無償)●窓先空地面積/10.12㎡(使用料無償)●構造・階数/鉄筋コンクリート造地下1階付3階建の1階部分●建築年月/2007年12月●引渡可能年月/相談●管理形態/全部委託●管理員の勤務形態/巡回管理●管理費/月額21,430円●修繕積立金/月額19,260円●その他費用/月額1,597円(インターネット利用料金1,430円,CS基本使用料167円)●現況/空室●取引態様/媒介(仲介)

マンション **グランスイート岡本** **価格変更**
 ※価格変更日：2026年5月31日

専有面積 **76.48㎡**
 間取りタイプ **3LDK/テラスあり**

販売価格 **7,580万円**

※家具等は販売対象外



LDK



建物外観

1階部分 住戸のテラス通用口 より敷地外へ出入り可能

■国分寺崖線の傾斜地に立地

■ペット飼育可(規約による制限あり)

■二重床構造採用

■ウォークインクローゼットあり

■2023年大規模修繕工事実施済み(外壁修繕 等)

【物件番号】C1325YP05【物件概要】●所在地/世田谷区岡本3丁目●交通/東急田園都市線・大井町線「二子玉川」駅徒歩27分,東急田園都市線「用賀」駅徒歩26分●専有面積/76.48㎡●テラス面積/10.02㎡(使用料無償)●ポーチ面積/2.24㎡●室外機置場面積/1.7㎡●構造・階数/鉄筋コンクリート造地下1階付5階建の1階部分●建築年月/2006年2月●引渡可能年月/相談●管理形態/全部委託●管理員の勤務形態/日勤管理●管理費/月額18,738円●修繕積立金/月額37,836円●その他費用/月額8,993円(インターネット使用料/1,026円,特別修繕積立金/7,967円※特別修繕積立金は2026年12月まで徴収予定)●現況/居住中●取引態様/媒介(仲介)

マンション **グランディオオーゼ岡本** **価格変更**
 ※価格変更日：2026年5月31日

専有面積 **84.51㎡**
 間取りタイプ **3LDK/南西向き**

販売価格 **1億280万円**



洋室約8.8畳

浴室1620サイズ



建物外観

低層マンション 2階部分 南西向きにつき陽当り良好

■2026年4月 室内リフォーム完了
 ユニットバス交換(浴室換気乾燥機付,1620サイズ)
 トイレ設備交換(タンクレス温水洗浄便座,手洗水栓有)
 キッチン設備交換(食洗器、浄水器一体型水栓)
 洗面化粧台交換,全フローリング・クロス張替 等

■ペット飼育可(規約による制限あり)

■専用使用権付トランクルームあり(使用料無償)

【物件番号】C13264485【物件概要】●所在地/世田谷区岡本1丁目●交通/東急田園都市線・大井町線「二子玉川」駅徒歩18分●専有面積/84.51㎡●バルコニー面積/6.40㎡●専用ポーチ面積/3.52㎡●室外機置場面積/3.92㎡●構造・階数/鉄筋コンクリート造地下1階付4階建の2階部分●建築年月/2002年12月●引渡可能年月/相談●管理形態/全部委託●管理員の勤務形態/日勤管理●管理費/月額27,600円●修繕積立金/月額33,300円●現況/空室●取引態様/媒介(仲介)

一戸建 **世田谷区岡本3丁目** **価格変更**
 ※価格変更日：2026年5月17日

建物面積 **101.85㎡**
 間取りタイプ **4LDK**

販売価格 **1億1,580万円**



建物外観

住友不動産(株)旧施工 ルーフバルコニー付き

■リビングダイニングに床暖房あり

■第一種低層住居専用地域内の閑静な住宅地

■前面道路 公道7.9mに接道

■カースペースあり

【物件番号】C48262672【物件概要】●所在地/世田谷区岡本3丁目●交通：東急田園都市線「用賀」駅徒歩23分,東急田園都市線・大井町線「二子玉川」駅バス19分「岡本三丁目」駅徒歩1分●土地面積/132.24㎡●建物面積/101.85㎡●建築年月/2004年8月●引渡可能年月/2026年8月下旬●現況/居住中●取引態様/媒介(仲介)

つなぐ。答えへ。未来へ。

東急リバブル

東急リバブル株式会社 **二子玉川センター**

携帯・スマホからもOK!

通話料無料

0120-938-291

賃貸のご相談は、二子玉川センター/賃貸 **0800-170-7039**

〒158-0094 東京都世田谷区玉川2丁目21-1
 二子玉川ライズ S.C.リバーフロント 5階
 TEL: 03-5491-6109
 FAX: 03-5491-6126
 E-mail: futakotamagawa@ma.livable.jp
 国土交通大臣(12)第2611号
 (一社)不動産流通経営協会会員
 (一社)不動産協会会員
 (公社)首都圏不動産公正取引協議会加盟

今からはじめる
**シニアの
 住みかえ**

ご相談は
 こちらの店舗に

●取引態様/媒介(仲介)と表示の物件は、仲介物件につき成約の際に、当社規定の仲介手数料を別途申し受けます。●物件情報は2026年6月1日現在です。●広告有効期限：2026年6月29日。