



専有面積 **75.37㎡**

間取りタイプ **3LDK**

販売価格

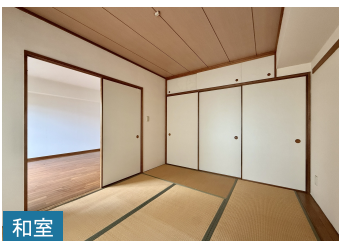
4,480 万円



外観



LD



和室



洋室

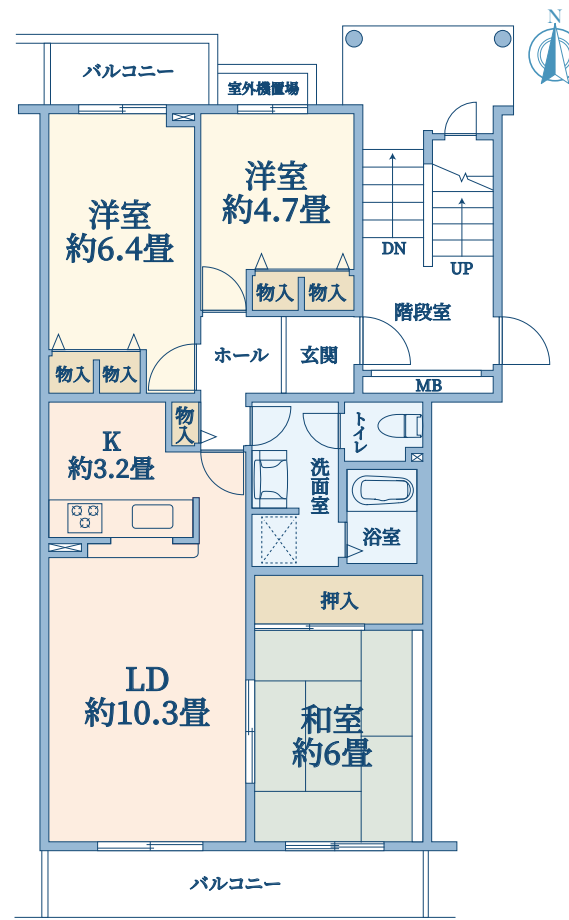
おすすめポイント

- バス停「サンヴァリエ日吉」徒歩1分 バス13分
- バス便は2・3分に1本出ております
- 各部屋に収納有
- 南向きのバルコニーにつき陽当たり・通風良好
- 1階ながら道路との高低差があるため、通行人の視線を気にせず開放的に過ごせます
- リビングを見渡すことができる対面キッチン

交通アクセス

- 横浜市営地下鉄グリーンライン 「日吉本町」駅徒歩13分
- 東急東横線・目黒線・新横浜線 「日吉」駅徒歩18分
- 横浜市営地下鉄グリーンライン 「日吉」駅バス13分
- バス停「サンヴァリエ日吉」徒歩1分

「渋谷」「目黒」「横浜」方面への通勤はもちろん、お出かけの際にも利便性が高いです。日吉駅周辺には、多彩なショップや飲食店が入っている日吉東急アベニューや日吉商店街があり、日常生活を快適にサポートしてくれます。



ライフインフォメーション

- まいばすけっと下田町6丁目店.....約530m
- オーケー日吉店.....約1180m
- ファミリーマートアスロード港北下田町店.....約290m
- クリエイトSD港北下田町店.....約480m
- 横浜市立下田小学校.....約410m
- 横浜市立日吉台西中学校.....約860m

【物件番号】C14261298 【物件概要】●所在地/神奈川県横浜市港北区日吉本町6丁目2383-1(登記地番)・24-11(住居表示)●交通/横浜市営地下鉄グリーンライン「日吉本町」駅徒歩13分・東急東横線「日吉」駅徒歩18分・東急東横線「日吉」駅バス15分バス停「サンヴァリエ日吉」徒歩1分●専有面積/75.37㎡●バルコニー面積/11.51㎡●構造/階数/R C造(鉄筋コンクリート)地上3階建の1階部分●築年月/1994年12月●引渡可能年月/即可●管理形態/一部委託●管理員の勤務形態/日勤●管理費/月額7,500円●修繕積立金/月額14,600円(修繕積立金2,200円、棟別修繕積立金12,400円)●現況/空家/空室●その他/◆ペットの飼育制限の有無 不可(小鳥・魚類を除く) 【取引態様】媒介(仲介)

物件担当：平岡(ひらおか) **080-9193-2568**

つなぐ。答えへ。未来へ。



東急リアル株式会社 日吉センター

携帯・スマホからもOK!

通話料無料

0120 - 109 - 538

賃貸のご相談は、日吉センター/賃貸 **0800-170-7047**



〒223-0061 神奈川県横浜市港北区日吉2丁目1-4

G. C. HIYOSHI 1階

TEL: 045-562-1095 FAX: 045-562-8498

E-mail: hiyoshi@ma.livable.jp

国土交通大臣(12)第2611号

(一社)不動産流通経営協会会員

(一社)不動産協会会員

(公社)首都圏不動産公正取引協議会加盟



◀ご相談はこちらの店舗に