

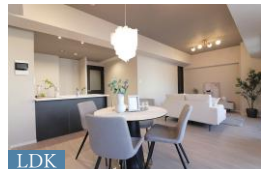


専有面積 75.07㎡ / 間取りタイプ 2LDK + サービスルーム(納戸)

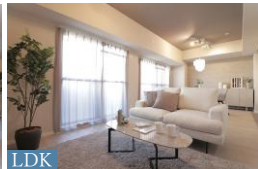
販売価格 5,598万円



外観



LDK



LDK



キッチン



浴室

※家具・家電等は販売対象に含まれません



- 北大阪急行南北線「桃山台」駅歩4分
- 東・北の角部屋、2面バルコニー
- 各居室に収納あり

## 【2025年10月 室内リフォーム済】

- ・システムキッチン交換
- ・ユニットバス交換
- ・洗面化粧台交換
- ・トイレ器具一式交換（温水洗浄機能付）
- ・全室クロス張替
- ・全室フローリング張替

駅徒歩  
5分以内角住戸  
(角部屋)

LDK15畳以上



全居室収納



リフォーム済



床暖房

【物件番号】C2725Z841【物件概要】●所在地/大阪府吹田市桃山台5丁目●交通/北大阪急行南北線「桃山台」駅徒歩4分●専有面積/75.07㎡●バルコニー面積/16.82㎡●構造・所在階/鉄筋コンクリート造地下1階付8階建の3階部分●築年月/2000年11月●引渡可能年月/相談●管理形態/全部委託●管理員の勤務形態/日勤●管理費/月額13,220円●修繕積立金/月額13,890円●現況/空室●取引態様/媒介（仲介）

専有面積 70.99㎡ / 間取りタイプ 3LD・K

販売価格 6,280万円



外観



LDK



バルコニーからの眺望



- 阪急千里線「北千里」駅徒歩3分
- 最上階（8階建ての8階部分）
- 2021年1月建築
- JR西日本不動産開発株式会社旧分譲  
ジェイグランシリーズのマンションです
- カウンター付きシステムキッチン
- 廊下に物入、納戸（0.4畳相当）あり
- 洗面室にリネン庫あり
- 洋室5畳、洋室6畳、洋室4.5畳に  
ウォークインクローゼットあり
- 玄関にアルコーブあり（面積2.91㎡）
- ペット飼育可（規約による制限あり）
- 宅配ボックスあり

駅徒歩  
5分以内

築5年以内



最上階



LDK15畳以上

カウンター  
キッチンウォークイン  
クローゼットペット飼育可  
(規約等制限有)

宅配ボックス

【物件番号】C27255E42【物件概要】●所在地/大阪府吹田市古江台3丁目●交通/阪急千里線「北千里」駅徒歩3分●専有面積/70.99㎡●バルコニー面積/11.66㎡●アルコーブ面積/2.91㎡●構造・所在階/鉄筋コンクリート造陸屋根8階建の8階部分●築年月/2021年1月●引渡可能年月/相談●管理形態/全部委託●管理員の勤務形態/日勤●管理費/月額12,080円●修繕積立金/月額6,420円●現況/空室●取引態様/媒介（仲介）

東急リバブル株式会社 千里中央センター

つなが。答えへ。未来へ。

携帯・スマホからもOK! 通話料無料

東急リバブル

0120-109-369

国土交通大臣(12)第2611号（一社）不動産流通経営協会会員  
（一社）不動産協会会員（公社）首都圏不動産公正取引協議会加盟〒560-0082 大阪府豊中市  
新千里東町1丁目3-313  
せんちゅうバル内 3階  
TEL:06-6155-1090  
FAX:06-6155-0870  
E-mail:senri@ma.livable.jp今からはじめる  
シニアの  
住みかえ  
◀ご相談はこちらの店舗に

賃貸のご相談は、千里中央センター/賃貸 0120-919-040