

戸建

川崎市宮前区東有馬 1 丁目

価格変更

※価格変更日：2025年12月4日

土地面積 128.04㎡ (38.73坪)

建物面積 102.23㎡ (30.92坪)

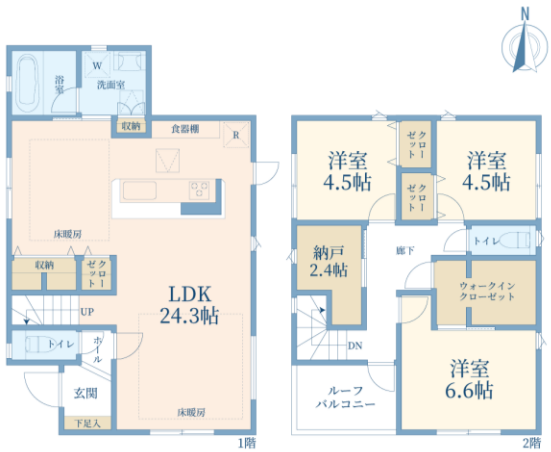
販売価格 5,980 万円



外観写真

2019年1月築 イトーピアホーム(株)施工の注文住宅

- LDK約24.3帖
- LD部分に床暖房(2箇所)
- 回遊型キッチン
- 全居室収納有り
- 納戸(約2.4帖相当)
- キッチンと洗面台に床下収納有
- 屋外コンセント有
- カーポート1台分
- 主寝室と廊下をつなぐウォークスルークローゼット



【物件番号】C14255S05【物件概要】●所在地/神奈川県川崎市宮前区東有馬 1 丁目●交通/東急田園都市線「宮前平」駅徒歩18分・東急田園都市線「宮崎台」駅徒歩20分・東急田園都市線「鷺沼」駅バス10分バス停「宮崎小学校」徒歩6分●土地面積/128.04㎡※他にごみ置場面積2.67㎡×持分9分の1有り●建物面積/102.23㎡●築年月/2019年1月●引渡可能年月/相談●現況/居住中【取引態様】媒介(仲介)●担当/小林

戸建

川崎市宮前区野川台 3 丁目

新着

※物件受付日：2025年12月5日

土地面積 114.09㎡ (34.51坪)

建物面積 91.08㎡ (27.55坪)

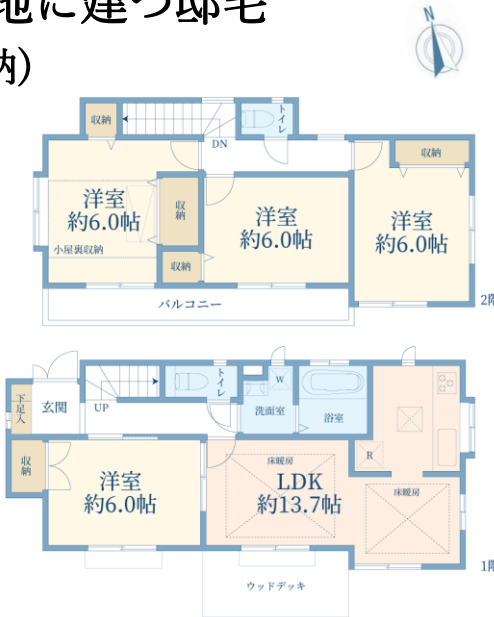
販売価格 4,750 万円



外観写真

南西・北西の角地に建つ邸宅 (4LDK+小屋裏収納)

- 全居室南西向き
- LD部分に床暖房(2箇所)
- 小屋裏収納有り
- ウッドデッキ
- 全居室ベアサッシ
- カースペース 2 台分
※2.1m×4.5m、1.8m×4.7m



〈Life Information〉

- ・セブン-イレブン 川崎野川台店・・・約190m
- ・川崎市立西野川小学校・・・約330m
- ・フジスーパー 上野川店・・・・・・・約710m
- ・川崎市立野川中学校・・・・約90m

【物件番号】C1425Z401【物件概要】●所在地/神奈川県川崎市宮前区野川台 3 丁目●交通/東急田園都市線「鷺沼」駅バス21分バス停「野川台」徒歩4分・東急東横線「武蔵小杉」駅バス38分バス停「野川台」徒歩4分・東急田園都市線「梶谷」駅バス19分バス停「野川台」徒歩4分●土地面積/114.09㎡●建物面積/91.08㎡●築年月/2004年2月●引渡可能年月/相談●現況/空家/空室【取引態様】媒介(仲介)●担当/斎藤

土地

すみれが丘

価格変更

※価格変更日：2025年12月7日

土地面積 186.87㎡(56.52坪)

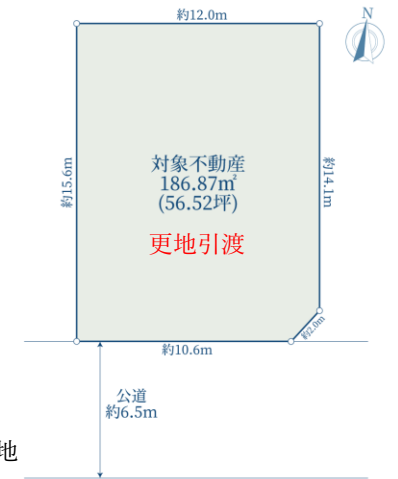
販売価格 6,480 万円



現地写真(更地引渡)

『都筑区すみれが丘』売地

- アクセス ※3駅3路線の利用が可能
- ・横浜市営地下鉄ブルーライン「中川」駅まで徒歩16分
- ・横浜市営地下鉄グリーンライン「北山田」駅まで徒歩18分
- ・東急田園都市線「鷺沼」駅まで徒歩23分
- ・東急田園都市線「鷺沼」駅バス14分「すみれが丘」停から徒歩4分
「鷺沼」駅行きのバス：平日午前7～8時台は24本運行しています。



- 土地面積約186.87㎡(約56.52坪)の整形地
- 南傾斜の立地につき、陽当たり良好
- 南側幅員約6.5m公道に接道
- 東側は隣地の通路部分のため、開放感あり
- 更地引渡の為、建物解体費用がかかりません

【物件番号】C1424XM43【物件概要】●所在地/神奈川県横浜市都筑区すみれが丘●交通/横浜市営地下鉄ブルーライン「中川」駅徒歩16分・横浜市営地下鉄グリーンライン「北山田」駅徒歩18分・東急田園都市線「鷺沼」駅徒歩23分●土地面積/186.87㎡●地目/宅地(現況地目と同じ)●用途地域/第1種低層住居専用地域●建ぺい率/40%●容積率/80%●現況/古家あり(更地引渡)●引渡可能年月/2026年3月下旬【取引態様】媒介(仲介)●担当/岩本

つなぐ。答えへ。未来へ。

東急リバブル

東急リバブル株式会社 鷺沼センター

携帯・スマホからもOK!

通話料無料

0120-525-109

賃貸のご相談は、たまプラーザセンター/賃貸 0800-170-7044

〒216-0007 神奈川県川崎市宮前区小台1丁目20番地1 アン・ビジネスパーク 1階
TEL:044-854-8221
FAX:044-854-8273
E-mail:saginuma@ma.livable.jp
国土交通大臣(12)第2611号
(一社)不動産流通経営協会会員
(一社)不動産協会会員
(公社)首都圏不動産公正取引協議会加盟

今からはじめる
シニアの
住みかえ

ご相談は
こちらの店舗に

●取引態様/媒介(仲介)と表示の物件は、仲介物件につき成約の際に、当社規定の仲介手数料を別途申し受けます。●物件情報は2025年12月15日現在です。●広告有効期限：2026年1月31日。