

マンション

エルアルカサル目黒

チラシ初掲載

専有面積

59.00㎡

間取りタイプ

3DK／南西向き

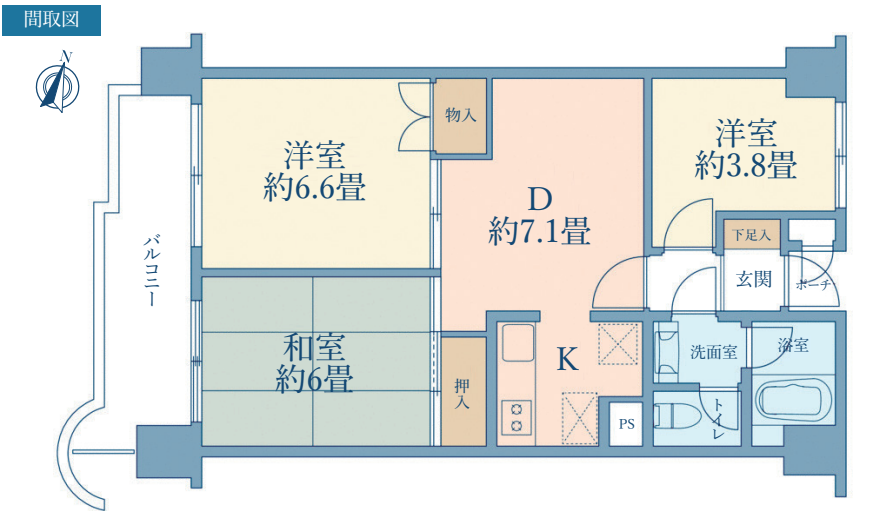
販売価格

7,680万円

建物外観

JR山手線他「目黒」駅徒歩5分

- 南西向きにつき日照良好
- エントランスオートロック有り
- 宅配ボックス
- 2025年12月上旬、ハウスクリーニング完了済



【物件番号】C13259K92【物件概要】●所在／目黒区下目黒1丁目●交通／JR山手線・東急目黒線・東京メトロ南北線・都営三田線「目黒」駅徒歩5分●専有面積／59.00㎡●バルコニー面積／8.14㎡●構造・階数／鉄筋コンクリート造7階建の3階部分●建築年月／1979年9月●管理形態／全部委託●管理員の勤務形態／日勤管理●管理費／月額15,750円●修繕積立金／月額15,220円●取引態様／媒介(仲介)

●英字凡例／LDK=リビングダイニングキッチン、MB=メーターボックス、PS=パイプスペース

一戸建

目黒区下目黒4丁目

土地面積

48.56㎡

建物面積

72.36㎡

販売価格

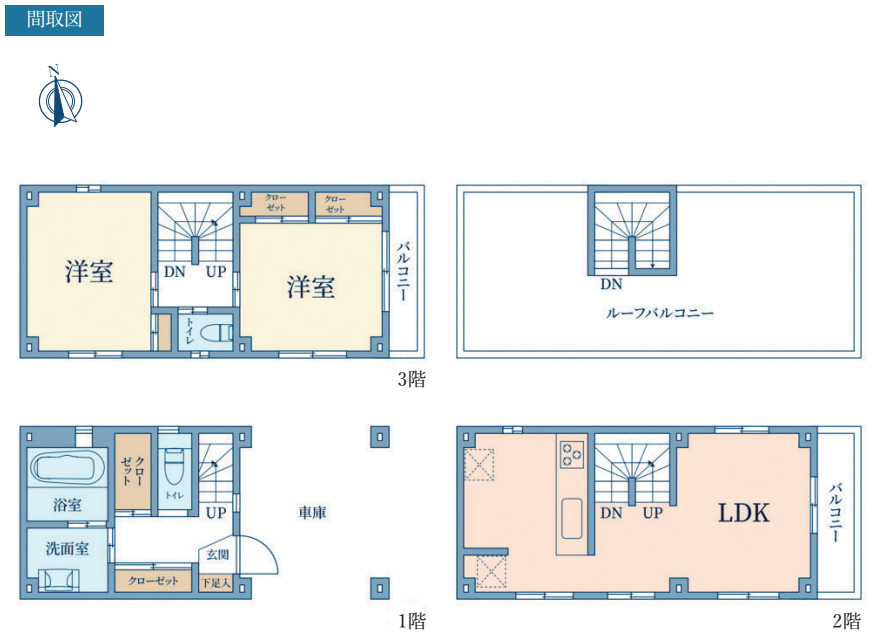
9,980万円

建物外観

東急目黒線

「不動前」駅徒歩13分、
「武蔵小山」駅徒歩14分

- 鉄骨造3階建て
- 閑静な住宅街に立地
- カースペース有り



【物件番号】C48253C33【物件概要】●所在／目黒区下目黒4丁目●交通／東急目黒線「不動前」駅徒歩13分・「武蔵小山」駅徒歩14分●土地面積／48.56㎡●建物面積／72.36㎡(1階:16.20㎡、2階:28.08㎡、3階:28.08㎡)●構造・階数／鉄骨造3階建●建築年月／2005年6月●取引態様／媒介(仲介)

マンション

白金台桜苑マンション

専有面積

内法125.99㎡

※事務所利用中

(2025年11月20日現在)

販売価格

1億2,800万円

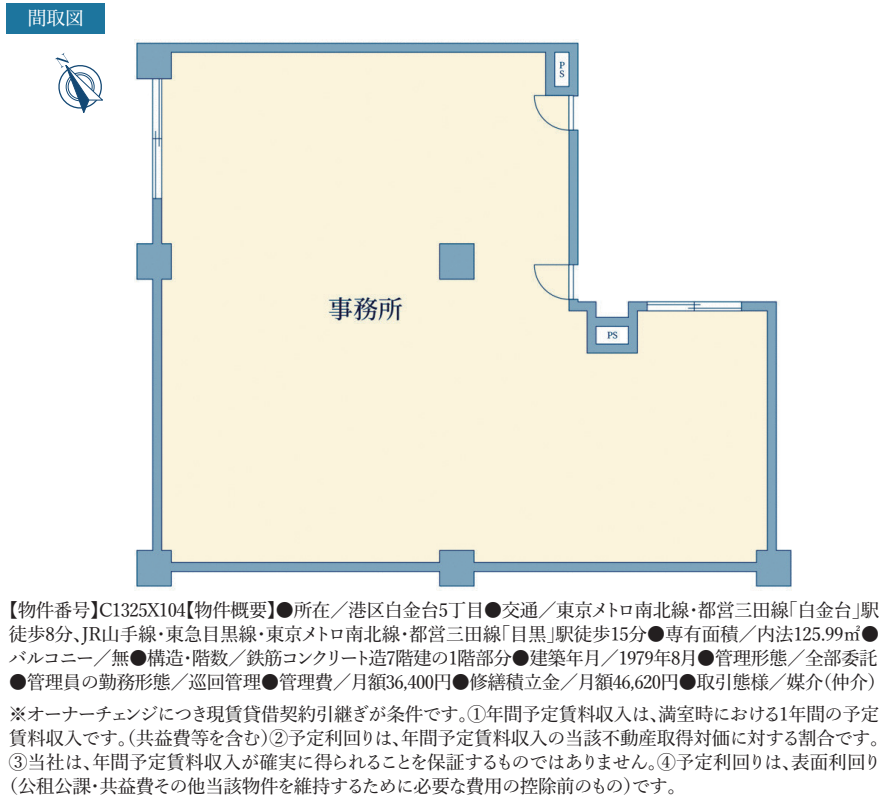
建物外観

東京メトロ南北線・
都営三田線
「白金台」駅徒歩8分
JR山手線他
「目黒」駅徒歩15分

■2017年6月、共用部
大規模修繕工事実施済み

予定利回り
4.95%

年間予定賃料収入
6,336,000円



【物件番号】C1325X104【物件概要】●所在／港区白金台5丁目●交通／東京メトロ南北線・都営三田線「白金台」駅徒歩8分、JR山手線・東急目黒線・東京メトロ南北線・都営三田線「目黒」駅徒歩15分●専有面積／内法125.99㎡●バルコニー／無●構造・階数／鉄筋コンクリート造7階建の1階部分●建築年月／1979年8月●管理形態／全部委託●管理員の勤務形態／巡回管理●管理費／月額36,400円●修繕積立金／月額46,620円●取引態様／媒介(仲介)
※オーナーチェンジにつき現賃貸借契約引継ぎが条件です。①年間予定賃料収入は、満室時における1年間の予定賃料収入です。(共益費等を含む)②予定利回りは、年間予定賃料収入の当該不動産取得対価に対する割合です。③当社は、年間予定賃料収入が確実に得られることを保証するものではありません。④予定利回りは、表面利回り(公租公課・共益費その他当該物件を維持するために必要な費用の控除前のもの)です。

つなぐ。答えへ。未来へ。

東急リバブル

東急リバブル株式会社 目黒センター

携帯・スマホからもOK!

通話料無料

0120-937-123

賃貸のご相談は、目黒センター／賃貸 0800-170-7009

〒141-0021 東京都品川区上大崎2丁目12-7
目黒I-Nビル 1階
TEL:03-3446-8511
FAX:03-3446-8600
E-mail:meguro@ma.livable.jp
国土交通大臣(12)第2611号
(一社)不動産流通経営協会会員
(一社)不動産協会会員
(公社)首都圏不動産公正取引協議会加盟

今からはじめる
シニアの
住みかえ

ご相談は
こちらの店舗に