

マンション

プレミスト南青山

販売価格

専有面積

間取タイプ

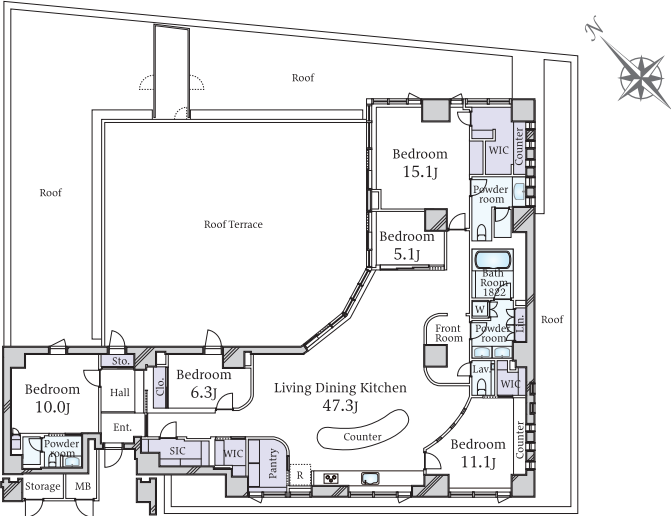
20億円

227.49㎡

5LDK

東京メトロ千代田線・銀座線・半蔵門線「表参道」駅徒歩6分

- 1フロア1邸の独立性の高い住戸
- 平置き駐車場専用使用権付き  
(全長:5,500mm  
全幅:2,700mm 全高:2,300mm)
- トランクルーム専用使用権付き  
(面積約17㎡)
- 室内フルリノベーション  
工事実施済み(2025年10月完了)
  - ・キッチン、浴室(シャワー室含む)、洗面化粧台、トイレ新規交換
  - ・フローリング、クロス全室貼替
  - ・建具交換
  - ・ハウスクリーニング 他



物件詳細は  
こちら



建物外観



リビングダイニング



キッチン



洗面室



浴室

※家具・調度品は販売対象外です

【物件概要】●所在/港区南青山16丁目●交通/東京メトロ千代田線・銀座線・半蔵門線「表参道」駅徒歩6分●専有面積/227.49㎡●ルーフトラス面積/118.26㎡●構造・階数/鉄筋コンクリート造地下2階付8階建の4階部分●築年月/2014年2月●管理形態/全部委託●管理員の勤務形態/日勤管理●管理費/月額93,300円●修繕積立金/月額120,600円●カーポート使用料/月額60,000円●トランクルーム使用料/月額25,500円●外部協力金/月額1,000円●現況/空室●取引態様/媒介(仲介)

上記物件のお問合せ先

東急リバブル株式会社 GRANTACT六本木

0800-170-8009

店舗HP >>



MAIL | grantact-roppongi@ma.livable.jp

〒106-0032 東京都港区六本木1丁目4番5号 アークヒルズサウスタワー 3階

営業時間/10:00~18:00 定休日/毎週火・水曜日

一棟売ビル

港区麻布十番1丁目

販売価格

建物面積

24億円

1,034.44㎡

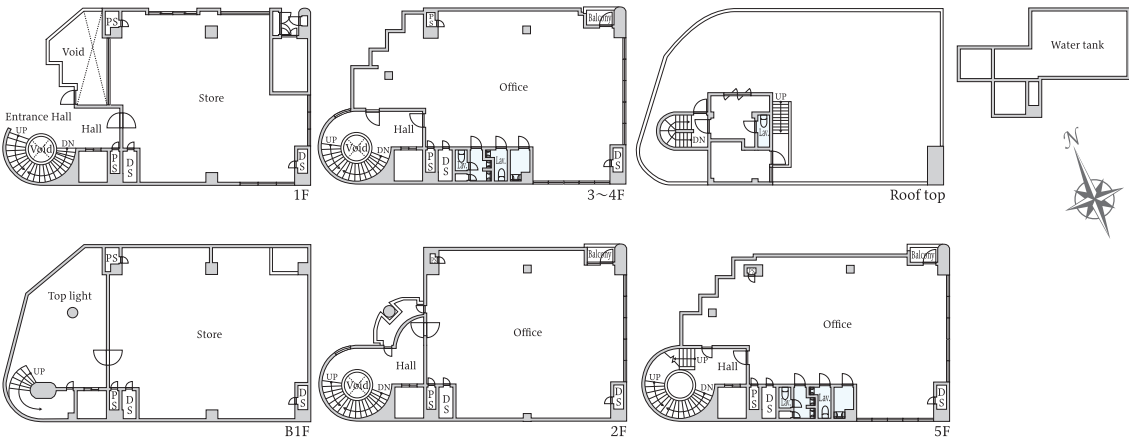
予定利回り  
3.28%

年間予定賃料収入  
7,873万8,000円

物件詳細は  
こちら



- ①年間予定賃料収入は、満室時における1年間の予定賃料収入です(共益費などを含む)。
- ②予定利回りは、年間予定賃料収入の物件価格に対する割合です。
- ③予定賃料収入が確実に得られることを保証するものではありません。
- ④公租公課その他当該物件を維持するために必要な費用の控除前のものです。



都営大江戸線「麻布十番」駅徒歩1分

- 「麻布十番」駅徒歩1分の好立地
- 全室満室稼働中(2025年12月5日時点)
- 北東側公道約6.1m・北西側約公道10.1mの角地

【物件概要】●所在/港区麻布十番1丁目●交通/都営大江戸線「麻布十番」駅徒歩1分●土地面積/222.71㎡●建物面積/1,034.44㎡●構造・階数/鉄骨造地下1階付5階建●築年月/1987年3月●現況/賃貸中(全部)●引渡可能年月/相談●取引態様/媒介(仲介)●その他/オーナーチェンジにつき現賃貸借契約引継ぎが条件です。



建物外観



建物外観

上記物件のお問合せ先

東急リバブル株式会社 麻布センター

0120-373-240

店舗HP >>



MAIL | azabu@ma.livable.jp

〒106-0045 東京都港区麻布十番2丁目13番11号 リバーレ麻布十番 1階

営業時間/10:00~18:00 定休日/毎週火・水曜日

●Entrance:玄関●Shoes Closet:下駄箱・下足入●SIC(Shoes in Closet):シューズインクローゼット●Hall:ホール●Living Dining:リビングダイニング●Storage:sto:収納・物入●Clo:クローゼット●Bed Room:洋室●Kitchen:キッチン●Powder room:洗面所●Lavatory:トイレ●Corridor:廊下●Balcony:バルコニー●Bath Room:浴室●WIC(Walk-in Closet):ウォークインクローゼット●Lin:リネン庫●S(Service Room):サービスルーム●DEN:書斎●W:洗濯機置場●R:冷蔵庫置場●MB:メーターボックス●Windscreen room:風除室●J:畳 ※物件概要取引形態の欄に「媒介(仲介)」と表示された物件は、販売価格のほかに仲介手数料が必要となります。●物件情報:2025年12月8日現在●広告有効期限:2026年1月11日



土地

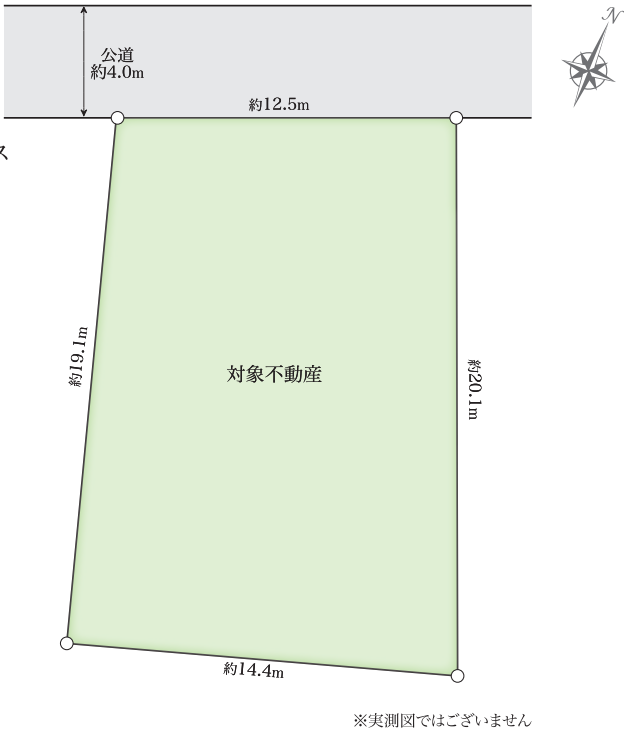
港区西麻布3丁目

販売価格 土地面積  
28億円 265.93㎡

東京メトロ日比谷線  
「六本木」駅徒歩4分

- 対象不動産東側は再開発事業隣接で、  
将来の資産価値向上が期待される西麻布アドレス  
約80坪の稀有な整形地は、都心最高峰の  
資産形成を力強く後押しします
- 六本木駅からアップダウンがなく、  
宅地内も高低差のないフラットな地形
- 現地は六本木通りから1本入った立地
- 北側幅員約4m道路に間口約12.5m接道
- 建築条件付売地ではございません  
お好きなハウスメーカーで建築できます

【物件概要】●所在／港区西麻布3丁目●交通／東京メトロ日比谷線「六本木」駅徒歩4分●地目／宅地●土地面積／265.93㎡●用途地域／商業地域・第2種中高層住居専用地域●建ぺい率／80％・60％●容積率／320％・160％※前面道路幅員制限による●道路／北西側4.0m公道●現況／古家有(更地引渡)●取引態様／媒介(仲介)



物件詳細はこちら



現地(古家有)

LIFE INFORMATION

【教育施設】

- 筈小学校・・・650m (徒歩約9分)
- 高陵中学校・・・1,000m (徒歩約13分)

【公共施設・公園】

- 西麻布インターナショナルクリニック・・・500m (徒歩約7分)
- 国立新美術館・・・650m (徒歩約9分)
- 青山公園・・・750m (徒歩約10分)

【商業施設】

- セブンイレブン 西麻布3丁目六本木通り店・・・52m (徒歩約1分)
- 明治屋 六本木ストア・・・450m (徒歩約6分)
- 六本木ヒルズ・・・210m (徒歩約3分)
- 東京ミッドタウン・・・800m (徒歩約10分)

※徒歩分数の表示については80mを1分として算出したものです(端数切上)。

上記物件のお問合せ先 東急リバブル株式会社 赤坂センター 0120-937-103  
MAIL | akasaka@ma.livable.jp 〒107-0052 東京都港区赤坂6丁目3-20 ハットビル 2F 営業時間／10:00～18:00 定休日／毎週火・水曜日

店舗HP >>

一棟売マンション

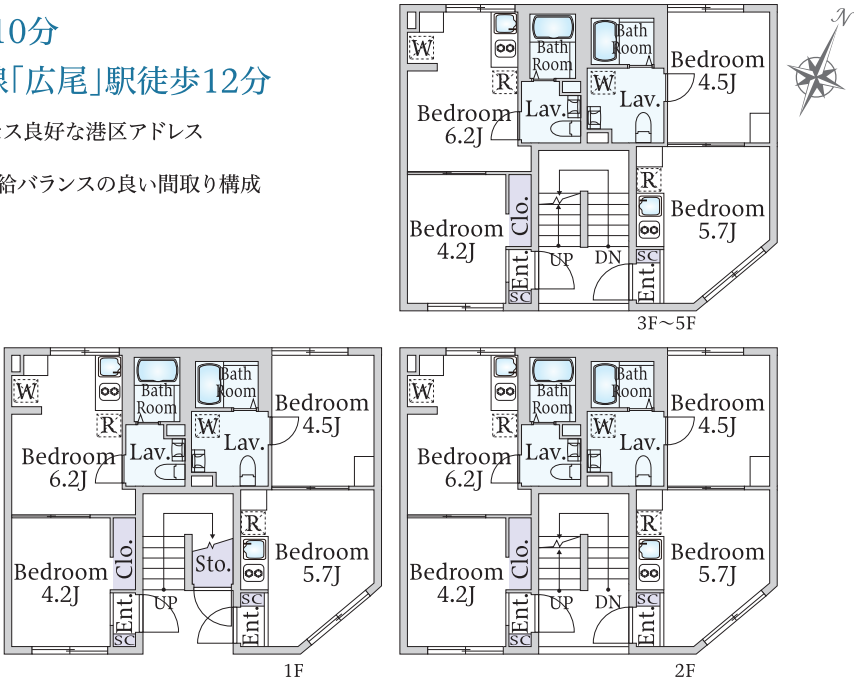
港区白金3丁目

販売価格 建物面積  
5億5,500万円 246.73㎡

東京メトロ南北線・都営三田線  
「白金高輪」駅徒歩10分  
東京メトロ日比谷線「広尾」駅徒歩12分

- 都心主要エリアへのアクセス良好な港区アドレス
- 1R・1DKを中心とした需給バランスの良い間取り構成
- 2021年5月築

【物件概要】●所在／港区白金3丁目●交通／東京メトロ南北線・都営三田線「白金高輪」駅徒歩10分、東京メトロ日比谷線「広尾」駅徒歩12分●土地面積／100.23㎡●建物面積／246.73㎡●専有面積／23.86㎡～23.87㎡●総戸数／10戸●構造・階数／鉄筋コンクリート造5階建●築年月／2021年5月●現況／賃貸中(一部)●引渡可能年月／相談●取引態様／媒介(仲介)●その他／オーナーチェンジにつき現賃貸借契約引継ぎが条件です。



- ①年間予定賃料収入は、満室時における1年間の予定賃料収入です(共益費などを含む)。  
②予定利回りは、年間予定賃料収入の物件価格に対する割合です。  
③予定賃料収入が確実に得られることを保証するものではありません。  
④公租公課その他当該物件を維持するために必要な費用の控除前のものです。

物件詳細はこちら



建物外観

LIFE INFORMATION

【商業施設】

- 肉のハナマサPLUS 南麻布店・・・150m (徒歩約2分)
- ファミリーマート 南麻布四丁目店・・・450m (徒歩約6分)
- 天野商店・・・700m (徒歩約9分)

【公共施設・公園】

- 北里大学北里研究所病院・・・270m (徒歩約4分)
- 国立科学博物館付属 自然教育園・・・300m (徒歩約4分)
- 旧服部金太郎邸洋館(服部ハウス)・・・650m (徒歩約9分)
- 有栖川宮記念公園・・・900m (徒歩約12分)

【教育施設】

- 白金の丘学園白金の丘小学校・・・300m (徒歩約4分)
- 白金の丘学園白金の丘中学校・・・300m (徒歩約4分)
- 北里大学・・・180m (徒歩約3分)

※徒歩分数の表示については80mを1分として算出したものです(端数切上)。

上記物件のお問合せ先 東急リバブル株式会社 白金高輪センター 0120-936-108  
MAIL | shirokanetakanawa@ma.livable.jp 〒108-0072 東京都港区白金1丁目17-2 白金タワー 1階 営業時間／10:00～18:00 定休日／毎週火・水曜日

店舗HP >>

●Entrance:玄関●Shoes Closet:下駄箱・下足入●SIC(Shoes in Closet):シューズインクローゼット●Hall:ホール●Living Dining:リビングダイニング●Storage:sto:収納・物入●Clo:クローゼット●Bed Room:洋室●Kitchen:キッチン●Powder room:洗面所●Lavatory:トイレ●Corridor:廊下●Balcony:バルコニー●Bath Room:浴室●WIC(Walk-in Closet):ウォークインクローゼット●Lin:リネン庫●S(Service Room):サービスルーム●DEN:書斎●Office Space:オフィススペース●W:洗濯機置場●R:冷蔵庫置場●MB:メーターボックス●J:畳 ※物件概要取引形態の欄に「媒介(仲介)」と表示された物件は、販売価格のほかに仲介手数料が必要となります。●物件情報:2025年12月8日現在●広告有効期限:2026年1月11日