

マンション

エクステ山下公園クレイドルタワー

販売価格

2億5,700万円

チラシ初掲載



専有面積 123.85㎡／22階部分

間取りタイプ 3LDK／南東・東北角部屋

オープンルーム
開催

12/13(土)・14(日) オープンルーム開催

開催時間 11:00～17:00

※オートロックにつき、エントランスにて2202号室をお呼び出してください。

2202号室

南東・東北向き角部屋の為

陽当り・眺望良好

ベイサイドエリアを一望できます

■2路線2駅利用可能

みなとみらい線「元町・中華街」駅徒歩2分

JR京浜東北・根岸線「石川町」駅徒歩12分

■総戸数は131戸、

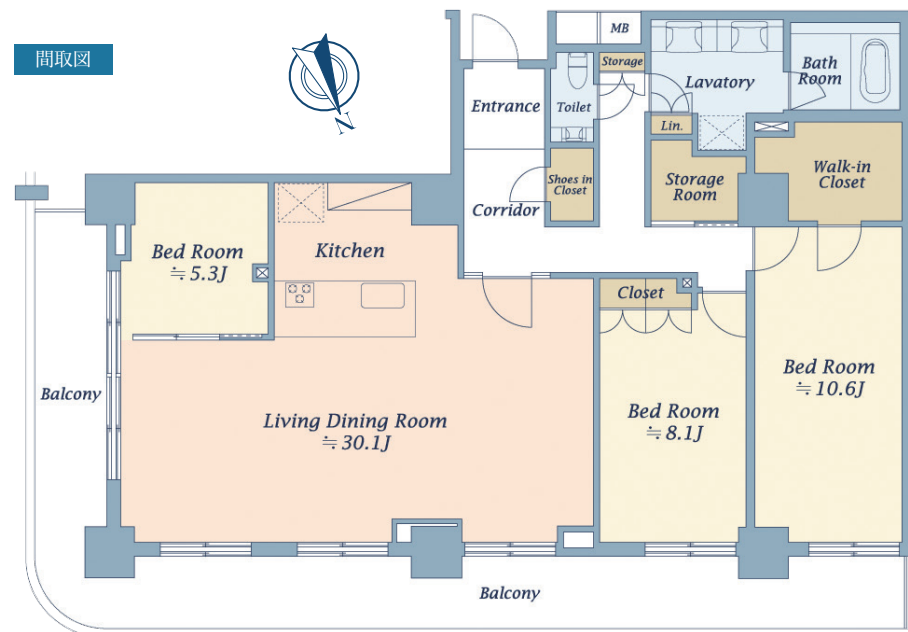
地上24階建てのタワーマンション

■制震構造採用マンション ■宅配ボックス有

■24時間利用可能なゴミ置き場が各フロアに設置



LDK



Kitchen: キッチン

Living Dining Room: リビングダイニング

Bed Room: 洋室

Storage Room: 納戸

Storage: 収納・物入

Closet: 押入・クローゼット

Walk-in Closet: ウォークインクローゼット

Entrance: 玄関

Lavatory: 洗面所

Toilet: トイレ

Shoes in Closet: シューズインクローゼット

Bath Room: 浴室

Balcony: バルコニー

MB: メーターボックス

Corridor: 廊下

Lin.: リネン庫

J: 畳

<リフォーム内容(2025年12月完了)>

- 全居室突板フローリング張替
- 全居室クロス貼替
- キッチン交換
- ユニットバス交換
- 洗面台交換
- タンクレストイレ・トイレカウンター交換
- 建具交換(全室)
- リビングダイニング床暖房交換
- キッチン床暖房設置
- 天井埋込カセット型エアコン付(リビング) 他

【物件番号】C14257X89【物件概要】●所在／横浜市中区山下町●交通／みなとみらい線「元町・中華街」駅徒歩2分、又はJR京浜東北・根岸線「石川町」駅徒歩12分●専有面積／123.85㎡●バルコニー面積／33.48㎡●構造・階数／鉄筋コンクリート造地下1階付地上24階建の22階部分●建築年月／2001年5月●管理形態／全部委託●管理員の勤務形態／日勤管理●管理費／月額16,100円●修繕積立金／月額16,100円●取引態様／媒介(仲介)



住居表示：神奈川県横浜市中区山下町 58

つなぐ。答えへ。未来へ。

東急リバブル

東急リバブル株式会社 横浜元町センター

携帯・スマホからもOK!

通話料無料

0120-651-109

賃貸のご相談は、横浜元町センター/賃貸 0800-222-1092



〒231-0023 神奈川県横浜市中区山下町37-8
グロリアタワー横浜元町 1階
TEL: 045-227-8109
FAX: 045-664-3038
E-mail: motomachi@ma.livable.jp
国土交通大臣(12)第2611号
(一社)不動産流通経営協会会員
(一社)不動産協会会員
(公社)首都圏不動産公正取引協議会加盟

今からはじめる
シニアの
住みかえ

ご相談は
こちらの店舗に

