



専有面積 73.20㎡ / 間取りタイプ 3LD・K

販売価格 6,580万円



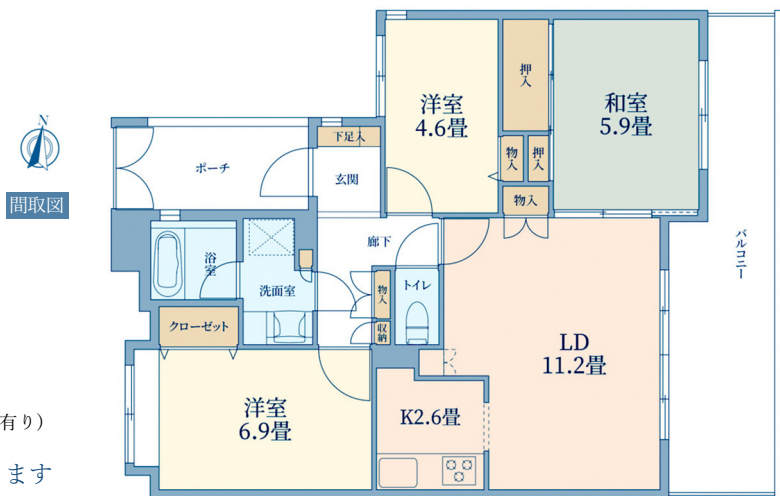
外観

- エントランスにはオートロック付き ■エントランスには車寄せがございます
- 不在時に荷物の受け取りに便利な宅配BOX有り
- LD・Kは約13.8畳の広さがございます ■全居室に収納スペースがございます
- 浴室には専用ポーチに面した窓がございます ■ペット飼育可(規約による制限有り)

1階部分の住戸につき、下階への足音などを気にせず生活ができます

【物件番号】C4825YB68【物件概要】●所在地/大田区西蒲田2丁目●交通/東急池上線「池上」駅徒歩8分●専有面積/73.20㎡●構造・階数/R C造(鉄筋コンクリート)地上5階建の1階部分●築年月/1999年7月●引渡可能年月/即可●管理形態/全部委託●管理員の勤務形態/日勤●管理費/月額11,400円●修繕積立金/月額18,590円●現況/空室【取引態様】媒介(仲介)

東急池上線【池上】駅より徒歩8分の立地
分譲マンションが少ない地域に在します

価格変更日:
2025年11月28日

建物面積 89.97㎡ / 間取りタイプ 3K

販売価格 5,480万円



外観

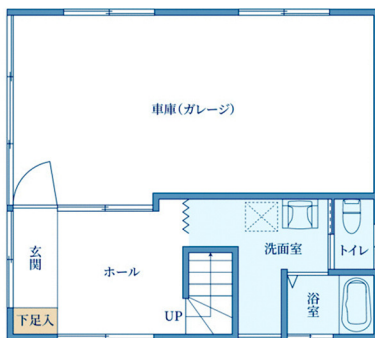
京急本線【六郷土手】駅より徒歩6分 西側約5.4m公道に面します

- 1階部分には扉付きのガレージがございます
- 最寄駅の六郷土手駅から現地までは、街灯が整備されており平坦な道のりです
- スーパーやコンビニが近く生活に便利です ◇マックスバリュエクスプレス六郷土手駅前店…約270m
◇ローソン西六郷4丁目店…約300m ◇ウエルシア大田西六郷店…約290m

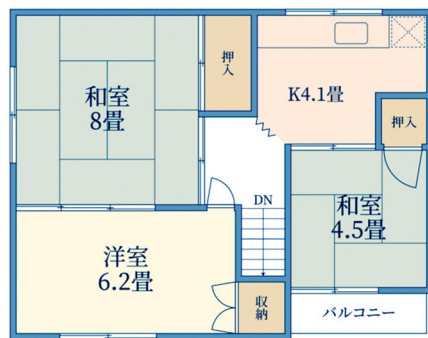
現況空家につき、室内をゆっくりとご覧いただけます



間取図



1階



2階

【物件番号】C1325XU16【物件概要】●所在地/大田区西六郷4丁目●交通/京急本線「六郷土手」駅徒歩6分●土地面積/69.09㎡●建物面積/89.97㎡●築年月/1961年5月●引渡可能年月/相談●現況/空家【取引態様】媒介(仲介)※土地の全部に道路拡幅計画有り(計画決定)

つなぐ。答えへ。未来へ。

東急リバブル

東急リバブル株式会社 蒲田センター

携帯・スマホからもOK! 通話料無料

0120-600-109

国土交通大臣(12)第2611号(一社)不動産流通経営協会会員
(一社)不動産協会会員(公社)首都圏不動産公正取引協議会加盟

〒144-0052 東京都大田区
蒲田5丁目11番10号
FUNDES蒲田 7階
TEL:03-3739-7811
FAX:03-3739-7818
E-mail:kamata@ma.livable.jp

今からはじめる
シニアの
住みかえ

◀ご相談はこちらの店舗に

賃貸のご相談は、蒲田賃貸センター/賃貸 0800-170-7050