

マンション

下目黒アパートメンツ

専有面積 82.44㎡

間取りタイプ 3LDK／南向き

※掲載写真内の車は販売対象外です。

販売価格

7,180万円





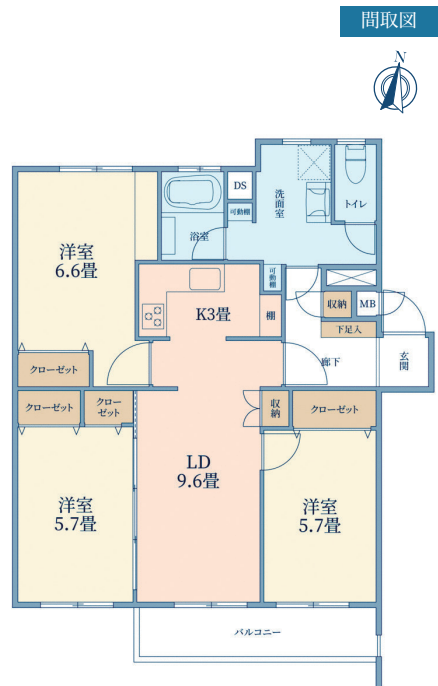
建物外観

## 南向き・3LDK

- 専有面積82.44㎡
- 全居室収納付き
- L字型キッチン
- 2024年12月  
大規模修繕工事完了済
- 「目黒消防署」バス停まで徒歩3分  
(JR山手線「目黒」駅までバス5分)

<2026年1月下旬、リフォーム完成予定>

- ・システムキッチン交換
- ・ユニットバス(浴室乾燥暖房機能付)、洗面台、トイレ設備交換
- ・全居室フローリングクロス貼替
- ・建具、照明器具交換 等



【物件番号】C1325YN84【物件概要】●所在／目黒区下目黒6丁目●交通／東急目黒線「武蔵小山」駅徒歩16分、東急東横線「学芸大学」駅徒歩17分、「目黒消防署」バス停まで徒歩3分(JR山手線「目黒」駅までバス5分)●専有面積／82.44㎡●バルコニー面積／7.02㎡●構造・階数／鉄筋コンクリート造3階建の1階部分●建築年月／1968年3月●管理形態／一部委託●管理員の勤務形態／巡回管理●管理費／月額15,030円●修繕積立金／月額22,300円●取引態様／媒介(仲介)

●英字凡例／LDK=リビングダイニングキッチン、MB=メーターボックス、PS=パイプスペース

一棟売  
アパート

荒川区荒川3丁目

土地面積 97.72㎡(ほか私道負担面積5.29㎡)

建物面積 156.08㎡

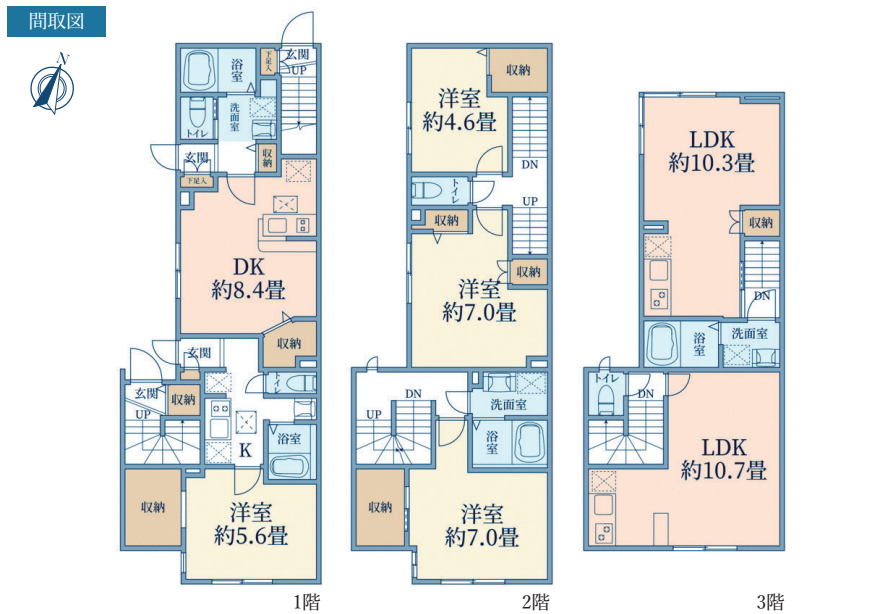
販売価格

9,200万円





建物外観



【物件番号】C1325YT25【物件概要】●所在／荒川区荒川3丁目●交通／JR常磐線「三河島」駅徒歩4分、JR山手線「日暮里」駅徒歩16分●土地面積／97.72㎡※ほか私道負担面積5.29㎡●建物面積／156.08㎡●総戸数／4戸●専有面積／22.56㎡～54.86㎡●構造・階数／軽量鉄骨造3階建●建築年月／2015年6月●取引態様／媒介(仲介)

※オーナーチェンジにつき現賃貸借契約引継ぎが条件です。①年間予定賃料収入は、満室時における1年間の予定賃料収入です。(共益費等を含む)②予定利回りは、年間予定賃料収入の当該不動産取得対価に対する割合です。③当社は、年間予定賃料収入が確実に得られることを保証するものではありません。④予定利回りは、表面利回り(公租公課・共益費その他当該物件を維持するために必要な費用の控除前のもの)です。

一棟売  
マンション

品川区上大崎1丁目

土地面積 133.11㎡

建物面積 270.99㎡(地下室面積53.07㎡含む)

販売価格

5億1,500万円





建物外観

## 東京メトロ南北線・都営三田線 「白金台」駅徒歩4分

## JR山手線他 「目黒」駅徒歩12分

- 2025年8月、全居室室内フルリフォーム済み
- 自社ビル・賃貸併用住宅・  
一棟賃貸マンションとしても利用可
- 高台に位置するため眺望良好

【物件概要】●所在／品川区上大崎1丁目●交通／東京メトロ南北線・都営三田線「白金台」駅徒歩4分、JR山手線・東急目黒線・東京メトロ南北線・都営三田線「目黒」駅徒歩12分●土地面積／133.11㎡●建物面積／270.99㎡(地下室面積53.07㎡含む)●総戸数／4戸●専有面積／53.07㎡～72.64㎡●構造・階数／鉄骨鉄筋コンクリート造地下1階付3階建●建築年月／1995年4月●取引態様／媒介(仲介)

つなぐ。答えへ。未来へ。

東急リバブル

東急リバブル株式会社 目黒センター

携帯・スマホからもOK!

通話料無料

0120-937-123

賃貸のご相談は、目黒センター／賃貸 0800-170-7009



〒141-0021 東京都品川区上大崎2丁目12-7  
目黒I-Nビル 1階  
TEL:03-3446-8511  
FAX:03-3446-8600  
E-mail: meguro@ma.livable.jp  
国土交通大臣(12)第2611号  
(一社)不動産流通経営協会会員  
(一社)不動産協会会員  
(公社)首都圏不動産公正取引協議会加盟

今からはじめる  
シニアの  
住みかえ

ご相談は  
こちらの店舗に

